



BUDGET PRIMITIF 2024

un TERRITOIRE
EN MOUVEMENT



SOMMAIRE

1- PRINCIPAUX AXES DU BUDGET GÉNÉRAL

2- PRÉSENTATION DÉTAILLÉE PAR BUDGET

3- LA DETTE

un TERRITOIRE
EN MOUVEMENT



1

PRINCIPAUX AXES DU BUDGET GÉNÉRAL

un TERRITOIRE
EN MOUVEMENT



Les principales informations du budget consolidé 2024

Avec les niveaux d'inflation exceptionnels que nous connaissons depuis 2022, un budget primitif dans la continuité du débat d'orientation budgétaire présenté le mois dernier :

+ 4,8 % sur les recettes de fonctionnement sans hausse des taux de fiscalité grâce au dynamisme de notre territoire



+ 4,3 % sur les charges de fonctionnement : niveau proche de l'inflation. Des dépenses prioritaires (RH et transports)



**Une épargne brute qui atteint un montant de 66 M€
Soit +3,5 M€ / BP 2023**

**Et un recours à l'emprunt de 54,4 M€
avant reprise des résultats**



Répartition des 142 M€ d'investissements par politique publique

LES PRINCIPALES
INFORMATIONS

LES POLITIQUES
PUBLIQUES

Les
principales
politiques
publiques



Logement et
aménagement urbain
25,6 M€



Cycle de l'eau
25,3 M€



Voirie
22,8 M€

L'INVESTISSEMENT



Déplacements
18,5 M€



Territoire Intelligent
16,5 M€



Economie
et tourisme
11,3 M€



Déchets
8,1 M€

LES DÉPENSES DE
FONCTIONNEMENT

Un budget d'investissement au service de la transition écologique

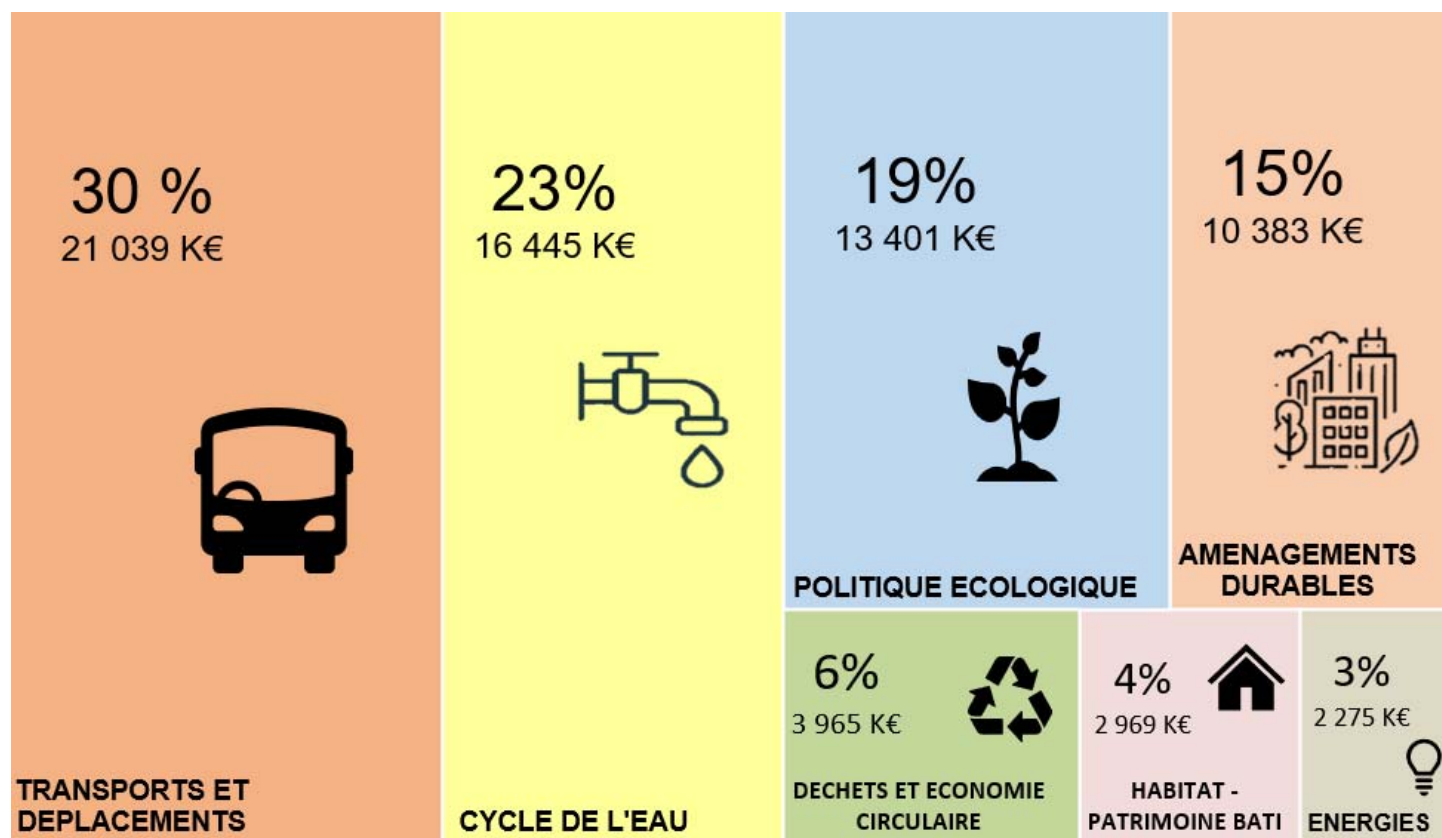
La moitié des dépenses d'investissements consacrée à cette priorité transversale

LES PRINCIPALES
INFORMATIONS

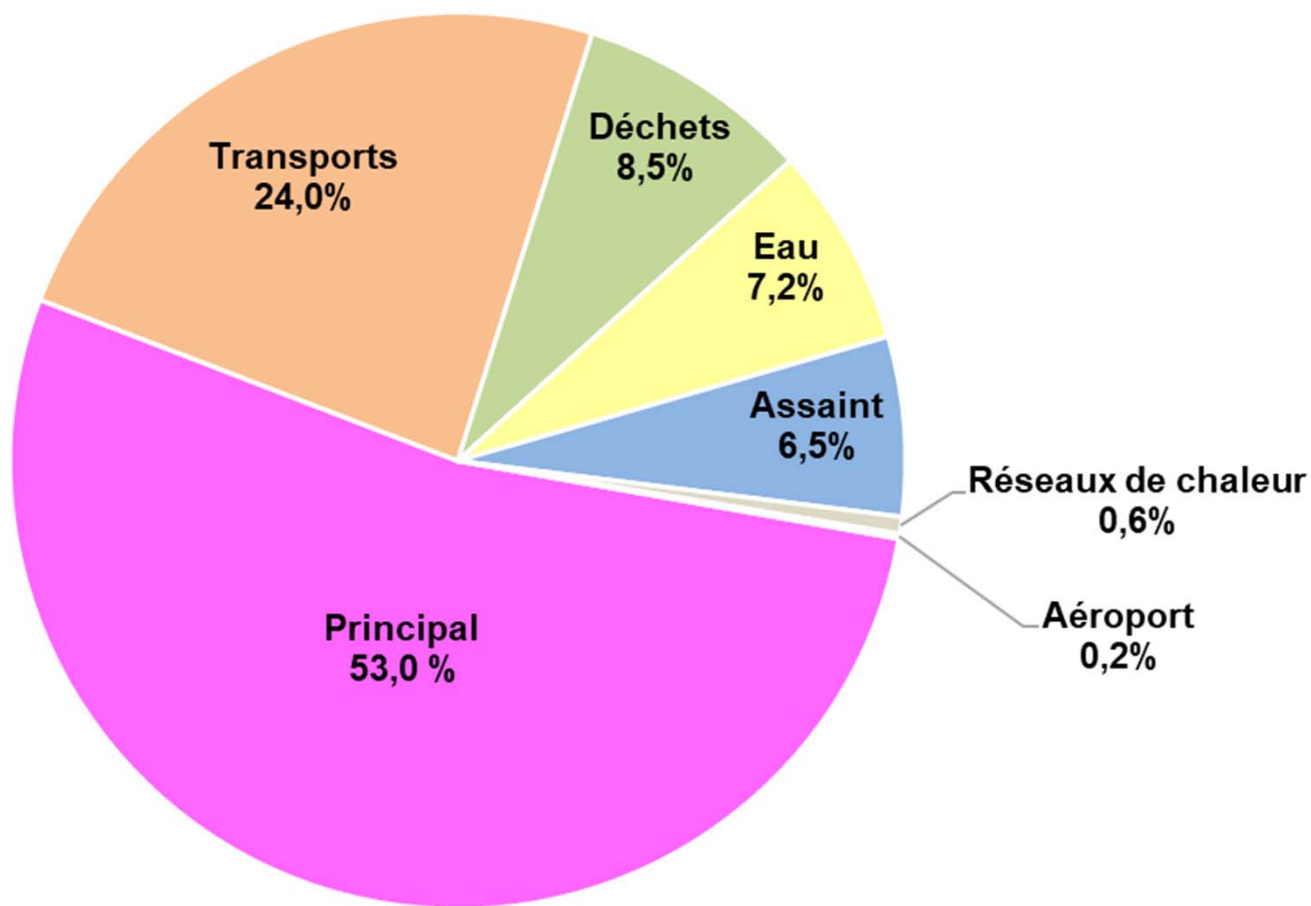
LES POLITIQUES
PUBLIQUES

L'INVESTISSEMENT

LES DÉPENSES DE
FONCTIONNEMENT



Répartition des volumes financiers de dépenses par budget



LES PRINCIPALES
INFORMATIONS

LES POLITIQUES
PUBLIQUES

L'INVESTISSEMENT

LES DÉPENSES DE
FONCTIONNEMENT

2

PRÉSENTATION DÉTAILLÉE PAR BUDGET

un TERRITOIRE
EN MOUVEMENT





BUDGET PRINCIPAL



un TERRITOIRE
EN MOUVEMENT



angers loire
métropole
COMMUNAUTÉ URBAINE

Les principales informations du budget principal 2024

2024 : une préservation des grands équilibres financiers dans un contexte marqué par des contraintes inflationnistes fortes depuis 2022

LES RECETTES
DE
FONCTIONNEMENT

LES DÉPENSES
DE
FONCTIONNEMENT

L'ÉPARGNE
BRUTE

LES DÉPENSES
D'INVESTISSEMENT

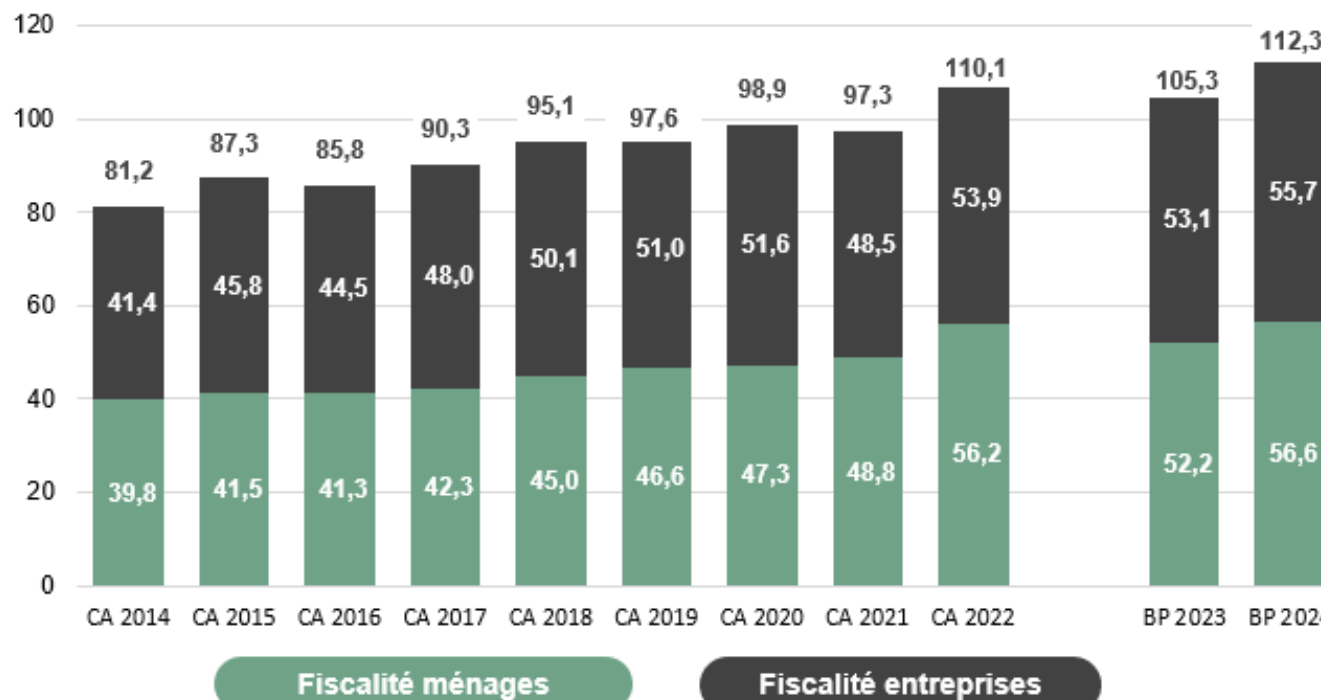
LES
FINANCEMENTS

	BP 2023		BP 2024		Evolutions en % BP 2023 / BP 2024		Evolutions en M€ BP 2023 / BP 2024	
	Recettes	Dépenses	Recettes	Dépenses	Rec.	Dép.	Rec.	Dép.
Fonctionnement	168,6	142,9	181,1	149,9	7,4%	4,9%	12,5	7,0
Intérêts de la dette		3,8		6,2		62,1%		2,4
Epargne brute	21,9		25,0		14,2%		3,1	
Capital de la dette		13,4		16,4		22,4%		3,0
Epargne nette	8,5		8,6		1,5%		0,1	
Investissement		95,9		95,2		-0,7%		-0,7
Emprunt	45,2		44,8		-0,9%		-0,4	
Recettes	42,2		41,8		-0,9%		-0,4	

LE BUDGET PRINCIPAL

Des recettes de fonctionnement (181,1 M€) en hausse de + 7,4% en raison du dynamisme des produits de fiscalité

LES RECETTES DE FONCTIONNEMENT



LES DÉPENSES DE FONCTIONNEMENT

L'ÉPARGNE BRUTE

LES DÉPENSES D'INVESTISSEMENT

LES FINANCEMENTS

Une **progression des produits fiscaux** (ménages et entreprises) de **+ 7 M€** par rapport au BP 2023 grâce au dynamisme de notre territoire.

Conformément à nos engagements, **aucune augmentation des taux n'interviendra en 2024.**

LE BUDGET PRINCIPAL

Des dépenses de fonctionnement en progression de + 4,9 %, proche du niveau d'inflation sur 2023

Principales augmentations de ce BP 2024 :

Dépenses de personnel : 29,4 M€



notamment liés à l'impact en année pleine de mesures salariales nationales, à la montée en puissance des effectifs voirie et au renforcement des services mutualisés



Participation au SDIS : 16,1 M€



+ 0,7 M€ de participation programmée

Subventions : 17,8 M€



+ 13,4 % (principalement justifié par le transfert de l'ONPL, du Centre des Congrès et du Parc des Expositions vers ALM au 01/01/2024)

Crédits de fonctionnement : 30,7 M€



+ 13 % (dû notamment aux frais d'entretien de la voirie communautaire, aux frais assurances, aux révisions de prix dans les marchés...)

▶ A noter la **baisse de la contribution au budget annexe Transport** (-3,8 M€) suite à la bonne tenue du versement mobilité et des recettes tarifaire des voyageurs.

LES GRANDS
ÉQUILIBRES

LES RECETTES
DE
FONCTIONNEMENT

LES DÉPENSES
DE
FONCTIONNEMENT

L'ÉPARGNE
BRUTE

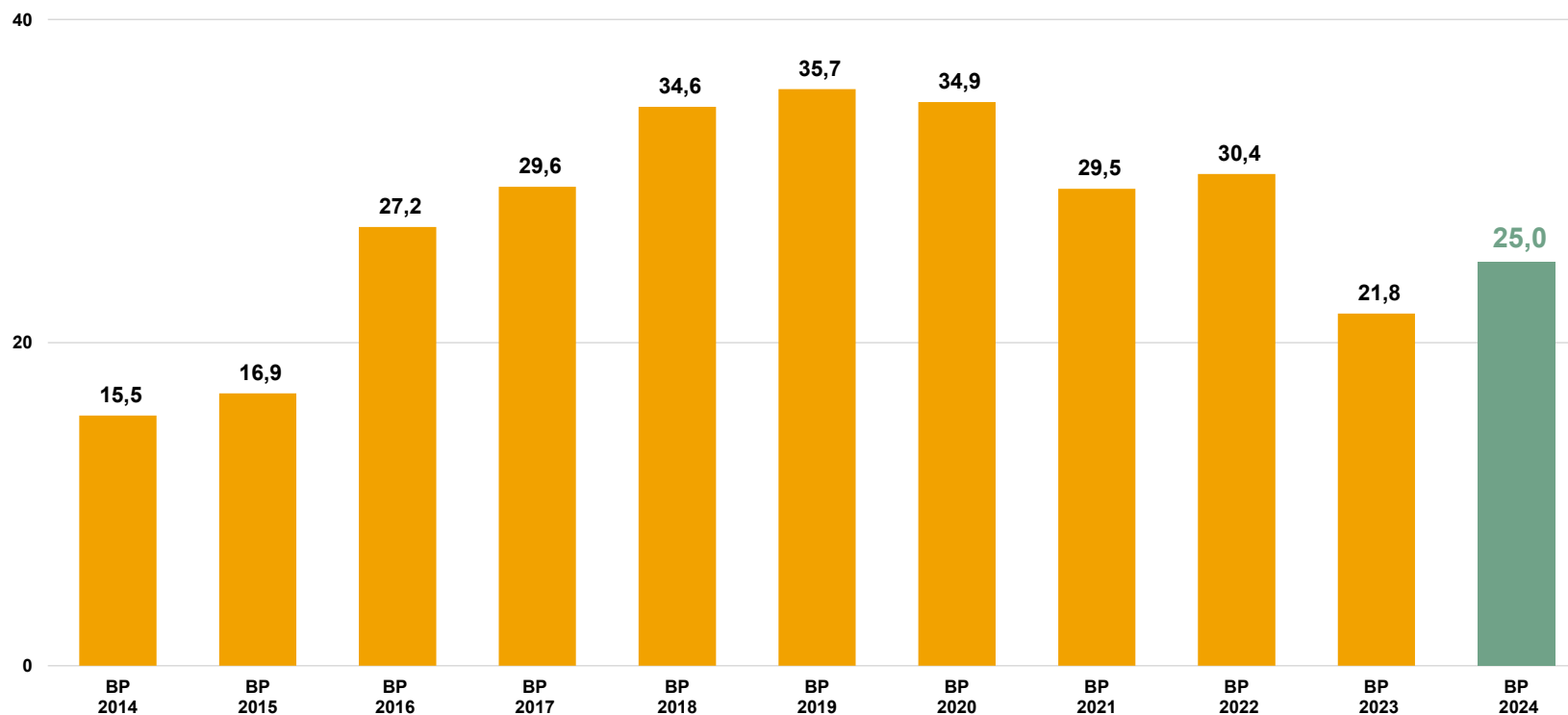
LES DÉPENSES
D'INVESTISSEMENT

LES
FINANCEMENTS

LE BUDGET PRINCIPAL

Des niveaux d'épargne en progression en 2024

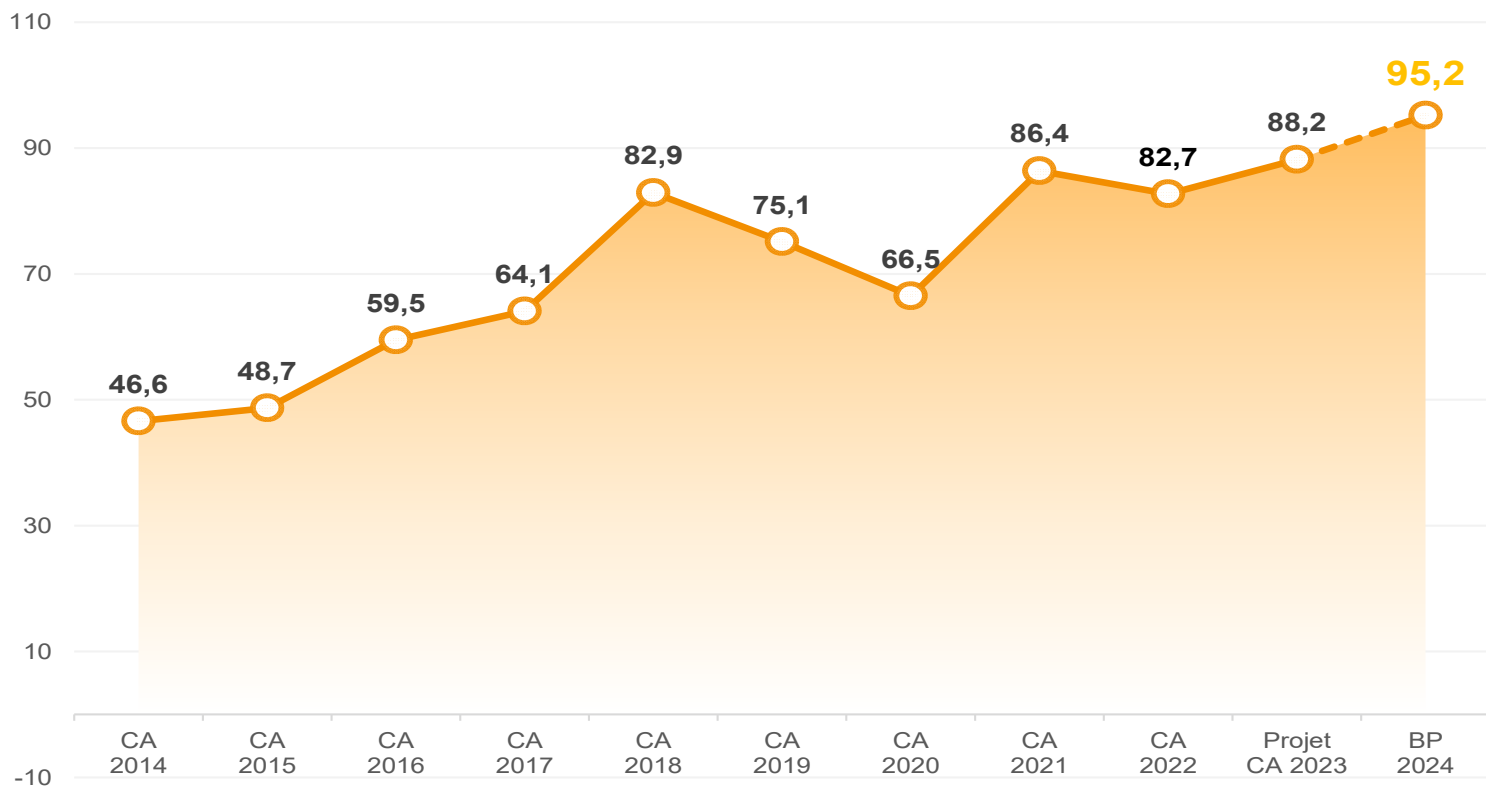
Evolution depuis le BP 2014 des niveaux d'épargne brute du budget principal en M€
(Chiffres BP)



Conséquence d'une hausse des recettes de fonctionnement (liée principalement au dynamisme de la fiscalité économique) supérieure à celles des dépenses de fonctionnement, **l'épargne brute de 25 M€ progresse de 14 % par rapport au BP 2023.**

LE BUDGET PRINCIPAL

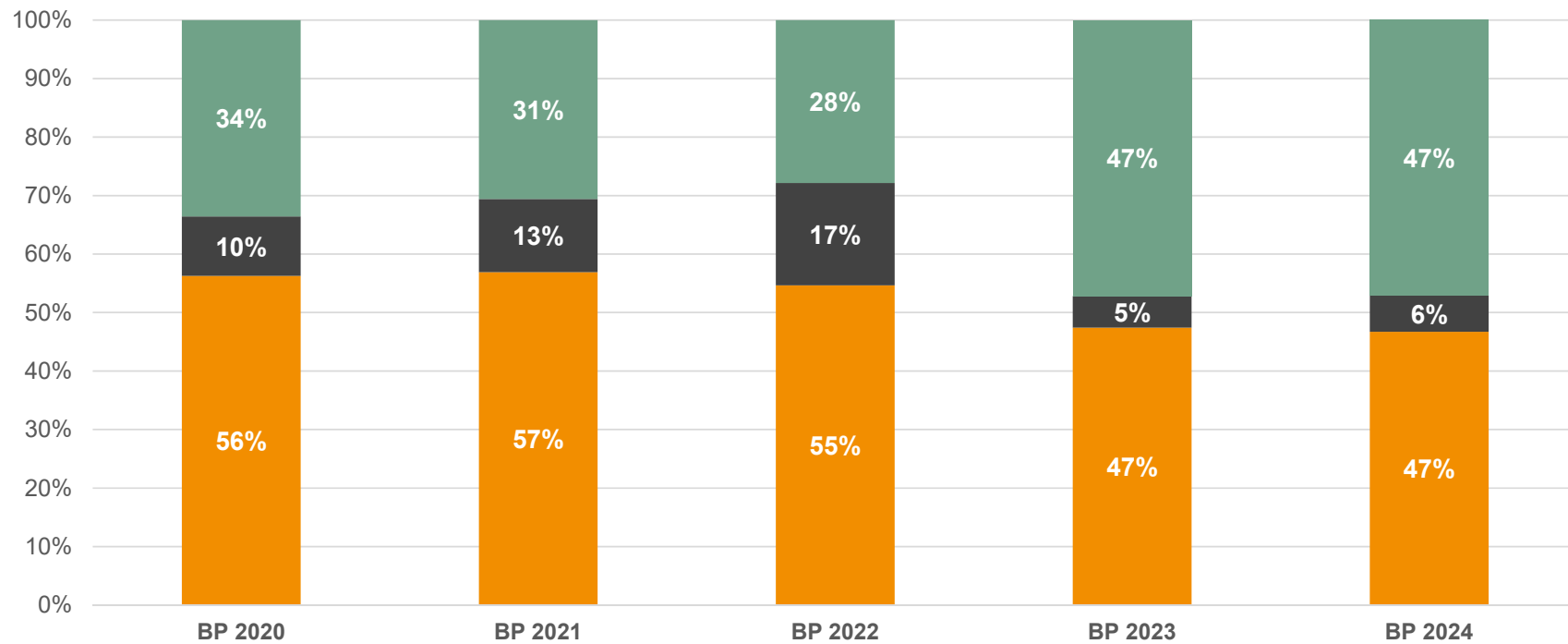
Evolution des dépenses d'investissement du budget principal en M€ depuis 2014



▶ A noter que les montants des crédits inscrits au BP 2024 (95,2 M€) correspondent aux **plus hauts niveaux d'investissement depuis 2014**

LE BUDGET PRINCIPAL

Un financement de l'investissement majoritairement par des ressources propres (autofinancement et cessions)



LES GRANDS ÉQUILIBRES

LES RECETTES DE FONCTIONNEMENT

LES DÉPENSES DE FONCTIONNEMENT

L'ÉPARGNE BRUTE

LES DÉPENSES D'INVESTISSEMENT

LES FINANCEMENTS



Autofinancement



Cessions



Emprunts



BUDGETS ANNEXES



un TERRITOIRE
EN MOUVEMENT



BUDGETS EAU ET ASSAINISSEMENT

Principales informations de ce BP 2024



BUDGET EAU
ET
ASSAINISSEMENT

BUDGET DÉCHETS

Recettes de fonctionnement



+ 1 M€ de produits au global sur les deux budgets intégrant **une hausse tarifaire de l'ordre de + 3 %**

Dépenses de fonctionnement



+ 0,9 M€ de dépenses principalement pour tenir compte de l'inflation des contrats d'exploitation et de maintenance

Epargne et dette



Quasiment **20 M€ d'épargne brute** au global sur les deux budgets pour financer les 2 programmes d'investissement **sans recours à l'emprunt.**

Investissements



23,3 M€ d'investissements (renouvellement des réseaux et des stations périphériques essentiellement)

LES AUTRES
BUDGETS

BUDGET DECHETS

Principales informations de ce BP 2024



Recettes de fonctionnement



+ 1,8 M€ de produits au global intégrant la revalorisation des bases fiscales de TEOM décidées par le Parlement (+ 3,9%)

Dépenses de fonctionnement



+ 2,4 M€ de dépenses principalement pour tenir compte de l'actualisation des prix des contrats d'exploitation

Epargne et dette



5,7 M€ d'épargne brute pour complètement autofinancer le programme d'investissement 2024

Investissements



6,5 M€ d'investissements (Remplacement de points d'apports volontaires, véhicules de collecte, travaux dans les déchèteries...)

BUDGET TRANSPORTS

Principales informations de ce BP 2024



Recettes de fonctionnement



+ 2,9 M€ de produits : la bonne tenue des recettes tarifaires (+ 2 M€) et du versement mobilité (+ 4,8 M€) permettent d'ajuster la participation du budget principal (- 3,8 M€)

Epargne et dette



+ 11 % d'épargne de gestion, évolution qui permet d'absorber les annuités de dette liées au tramway

Dépenses de fonctionnement



+ 2,4 M€ de dépenses principalement pour tenir compte du renforcement de l'offre de transport sur le réseau urbain et suburbain et **de l'inflation**

Investissements



14,8 M€ d'investissements (fin de chantier tramway, achat matériel roulant, travaux sur les lignes de bus urbaines et suburbaines)

LES AUTRES BUDGETS

Principales informations de ce BP 2024

Aéroport

- ✓ Légère hausse des dépenses de fonctionnement (+45 k€). Compte tenu des niveaux de résultat anticipé pour 2023, la participation du budget principal est proposée à 750 k€



Réseaux de chaleur

- ✓ Les charges sont en légère hausse, pour permettre la poursuite des études techniques engagées en 2023
- ✓ Pour les dépenses d'investissement travaux de modernisation du réseau de chaleur de la Roseraie, et travaux sur 439 logements à Monplaisir
- ✓ **NB : Projet Rive Droite porté via notre délégataire**



Lotissements économiques

- ✓ seulement des inscriptions courantes pour l'entretien des zones pour 0,1 M€ équilibrées avec des ventes de terrains



3

LA DETTE

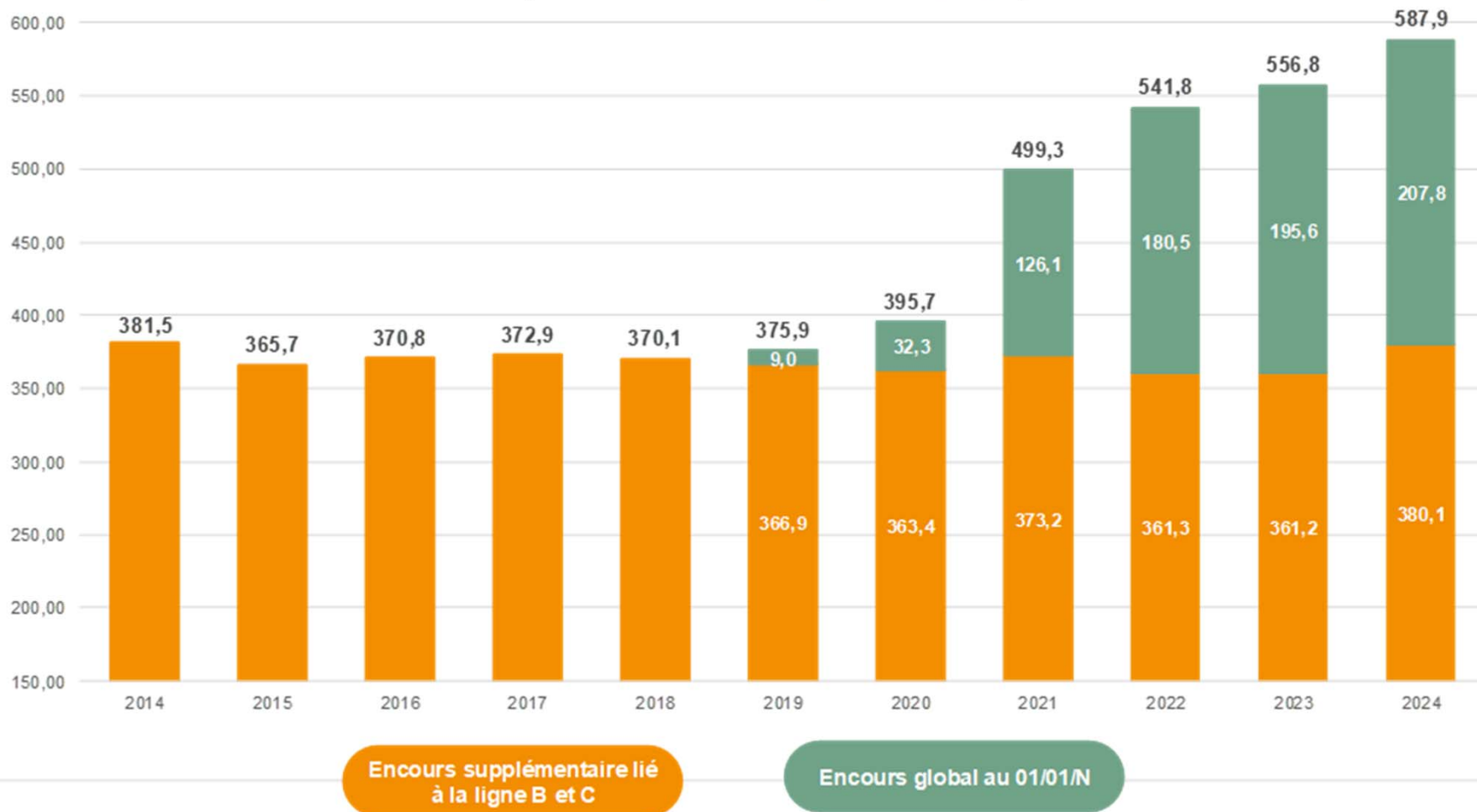
un TERRITOIRE
EN MOUVEMENT



Evolution de l'encours de dette

L'ENCOURS
DE DETTE

EVOLUTION DE L'ENCOURS DE DETTE 2014-2024 AU 01/01/N
(En M€ d'euros - Chiffres au 01/01/N)

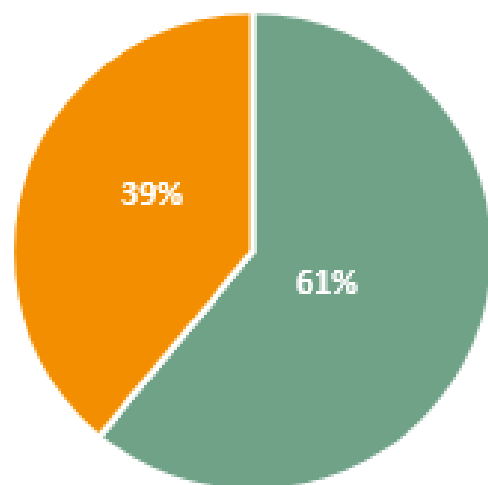


LA STRUCTURE
DE LA DETTE

LA CAPACITÉ
DE
DÉSENDETTEMENT

Structure de la dette

STRUCTURE DETTE AU 01/01/2014

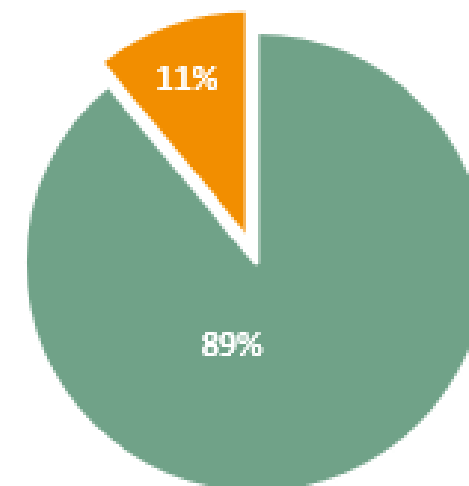


■ Prêts sécurisés ■ Prêts à risque

Actions de sécurisation
engagées depuis 2014



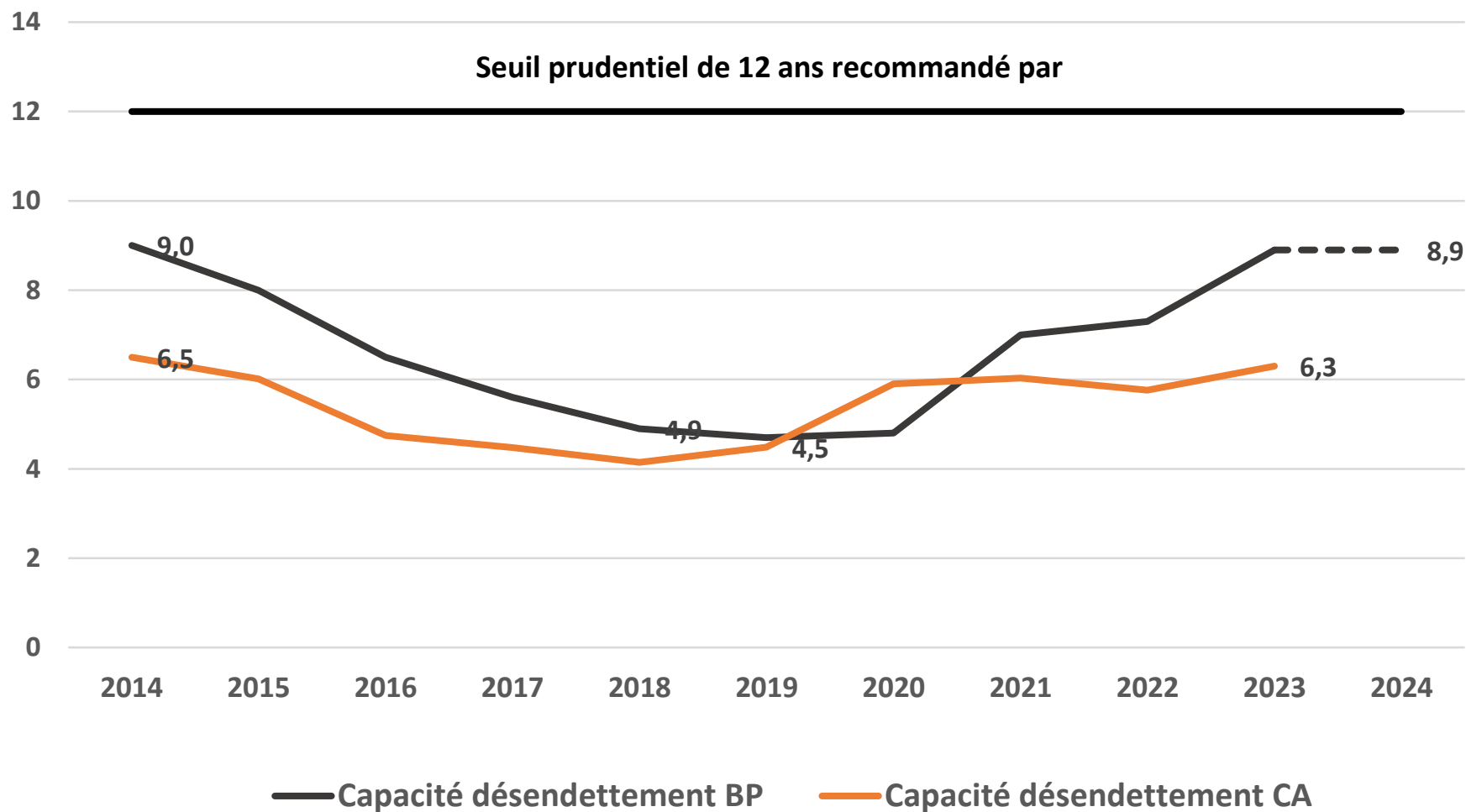
STRUCTURE DETTE AU 01/01/2024



■ Prêts sécurisés ■ Prêts à risque

LA DETTE

Capacité de désendettement depuis 2014



L'ENCOURS
DE DETTE

LA STRUCTURE
DE LA DETTE

LA CAPACITÉ
DE
DÉSENETTEMENT



BUDGET PRIMITIF 2024

un TERRITOIRE
EN MOUVEMENT



4

LE VOTE

un TERRITOIRE
EN MOUVEMENT



angers loire
métropole
COMMUNAUTÉ URBAINE



Budget Principal

	BP 2024 M57
013 Atténuations de charges	901 000 €
70 Produits des services, du domaine et ventes diverses	13 279 399 €
73 Impôts et taxes	52 474 663 €
731 Fiscalité locale	68 152 264 €
74 Dotations, subventions et participations	42 370 597 €
75 Autres produits de gestion courante	3 513 809 €
76 Produits financiers	339 000 €
77 Produits exceptionnels	
78 Reprises sur amortissements, dépréciations et provisions	50 000 €
Total réel	181 080 732 €
042 Opérations d'ordre de transfert entre sections	3 707 898 €
Total ordre	3 707 898 €
Recettes de fonctionnement - total	184 788 630 €

chap	ordre et réel	BP 2024 M57
011	Charges à caractère général	30 754 731 €
012	Charges de personnel et frais assimilés	29 378 498 €
014	Atténuations de produits	34 398 816 €
65	Autres charges de gestion courante	55 284 887 €
66	Charges financières	6 160 000 €
67	Charges exceptionnelles	80 000 €
68	Dotations aux provisions semi-budgétaires	50 000 €
	Total réel	156 106 932 €
023	Virement à la section d'investissement	1 669 963 €
042	Opérations d'ordre de transfert entre sections	27 011 735 €
	Total ordre	28 681 698 €
Dépenses de fonctionnement - total		184 788 630 €

	BP 2024 M57
024 Produits des cessions d'immobilisations (recettes)	5 896 408 €
10 Dotations, fonds divers et réserves	11 800 000 €
13 Subventions d'investissement (reçues)	19 803 162 €
16 Emprunts et dettes assimilées	46 595 831 €
204 Subventions d'équipement versées	90 600 €
23 Immobilisations corporelles	
26 Participations et créances rattachées à des participations	500 000 €
27 Autres immobilisations financières	3 721 000 €
Total réel	88 407 001 €
021 Virement de la section de fonctionnement	1 669 963 €
040 Opérations d'ordre de transfert entre sections	27 011 735 €
041 Opérations patrimoniales	150 100 000 €
Total ordre	178 781 698 €
Recettes de investissement - total	267 188 699 €

	BP 2024 M57	
10	Dotations, fonds divers et réserves	2 800 000 €
16	Emprunts et dettes assimilées	18 146 000 €
20	Immobilisations incorporelles	4 613 460 €
204	Subventions d'équipement versées	19 222 000 €
21	Immobilisations corporelles	19 626 600 €
23	Immobilisations en cours	41 912 741 €
26	Participations et créances rattachées à des participations	1 160 000 €
27	Autres immobilisations financières	5 900 000 €
	Total réel	113 380 801 €
040	Opérations d'ordre de transfert entre sections	3 707 898 €
041	Opérations patrimoniales	150 100 000 €
	Total ordre	153 807 898 €
Dépenses de investissement - total		267 188 699 €



Budget Annexe Eau

		BP 2024
013	Atténuations de charges	94 000 €
70	Ventes de produits fabriqués, prestations de services, march	32 705 000 €
74	subventions d'exploitaitons	150 000 €
75	Autres produits de gestion courante	20 000 €
77	Produits exceptionnels	91 000 €
	Total réel	33 060 000 €
042	Opérations d'ordre de transfert entre sections	4 150 000 €
	Total ordre	4 150 000 €
Recettes de fonctionnement - total		37 210 000 €

		BP 2024
011	Charges à caractère général	10 365 000 €
012	Charges de personnel et frais assimilés	7 090 000 €
014	Atténuation de produits	4 600 000 €
65	autres charges de gestion courante	525 100 €
66	Charges financières	620 000 €
67	Charges exceptionnelles	271 000 €
	Total réel	23 471 100 €
023	Virement à la section d'investissement	5 333 900 €
042	Opérations d'ordre de transfert entre sections	8 405 000 €
	Total ordre	13 738 900 €
Dépenses de fonctionnement - total		37 210 000 €

		BP 2024
10	Dotations, fonds divers et réserves	3 246 100 €
13	Subventions d'investissement	
16	Emprunts et dettes assimilées	3 108 000 €
458222	Convention Eau 2020 - COMxxx (R10K€)	10 000 €
	Total réel	6 364 100 €
021	Virement à la section d'exploitation	5 333 900 €
040	Opérations d'ordre de transfert entre sections	8 405 000 €
041	Opérations patrimoniales	1 026 000 €
	Total ordre	14 764 900 €
Recettes de investissement - total		21 129 000 €

		BP 2024
16	emprunts et dettes assimilées	6 512 000 €
20	immobilisations incorporelles	653 000 €
21	Immobilisations corporelles	2 293 000 €
23	immobilisations en cours	6 485 000 €
458122	Convention Eau 2020 - COMxxx (10K€)	10 000 €
	Total réel	15 953 000 €
040	Opérations d'ordre de transfert entre sections	4 150 000 €
041	Opérations patrimoniales	1 026 000 €
	Total ordre	5 176 000 €
Dépenses de investissement - total		21 129 000 €



Budget Annexe Assainissement

	BP 2024
013 Atténuations de charges	69 000 €
70 Ventes de produits fabriqués, prestations de services, marchandises	29 750 000 €
75 Autres produits de gestion courante	85 000 €
77 Produits exceptionnels	95 000 €
Total réel	29 999 000 €
042 Opérations d'ordre de transfert entre sections	1 615 000 €
Total ordre	1 615 000 €
Recettes de fonctionnement - total	31 614 000 €

	BP 2024
011 Charges à caractère général	11 135 000 €
012 Charges de personnel et frais assimilés	4 694 000 €
014 Atténuation de produits	2 500 000 €
65 autres charges de gestion courante	232 500 €
66 Charges financières	767 000 €
67 Charges exceptionnelles	351 000 €
68 Dotations aux provisions et aux dépréciations	50 000 €
Total réel	19 729 500 €
023 Virement à la section d'investissement	4 079 500 €
042 Opérations d'ordre de transfert entre sections	7 805 000 €
Total ordre	11 884 500 €
Dépenses de fonctionnement - total	31 614 000 €

	BP 2024
10 Dotations, fonds divers et réserves	1 542 500 €
13 Subventions d'investissement	1 032 000 €
45820 Convention ASS 2020 - COM2XX (R20KE)	30 000 €
45822 Convention ASS 2020 - COMxxx (R10KE)	20 000 €
Total réel	2 624 500 €
021 Virement à la section d'exploitation	4 079 500 €
040 Opérations d'ordre de transfert entre sections	7 805 000 €
041 Opérations patrimoniales	561 000 €
Total ordre	12 445 500 €
Recettes de investissement - total	15 070 000 €

	BP 2024
16 emprunts et dettes assimilées	675 000 €
20 immobilisations incorporelles	358 000 €
21 Immobilisations corporelles	1 221 000 €
23 immobilisations en cours	10 590 000 €
458102 Convention ASS 2020 - COMXXX (20KE)	30 000 €
458104 Convention ASS 2020 - COM2XX (20K€)	20 000 €
Total réel	12 894 000 €
040 Opérations d'ordre de transfert entre sections	1 615 000 €
041 Opérations patrimoniales	561 000 €
Total ordre	2 176 000 €
Dépenses de investissement - total	15 070 000 €



Budget Annexe Déchets

	BP 2024 M57
013 Atténuations de charges	103 000 €
70 Produits des services, du domaine et ventes diverses	3 008 400 €
73 Impôts et taxes	
731 Fiscalité locale	34 600 000 €
74 Dotations, subventions et participations	3 700 000 €
75 Autres produits de gestion courante	164 010 €
77 Produits exceptionnels	
78 Reprises sur amortissements, dépréciations et provisions	5 000 €
Total réel	41 580 410 €
042 Opérations d'ordre de transfert entre sections	100 000 €
Total ordre	100 000 €
Recettes de fonctionnement - total	41 680 410 €

	BP 2024 M57
011 Charges à caractère général	25 259 250 €
012 Charges de personnel et frais assimilés	9 296 000 €
65 Autres produits de gestion courante	942 260 €
66 Charges financières	230 000 €
67 Charges exceptionnelles	30 000 €
68 Dotations aux amortissements et aux provisions	105 000 €
Total réel	35 862 510 €
023 Virement à la section d'investissement	2 717 900 €
042 Opérations d'ordre de transfert entre sections	3 100 000 €
Total ordre	5 817 900 €
Dépenses de fonctionnement - total	41 680 410 €

	BP 2024 M57
10 Dotations, fonds divers et réserves	500 000 €
13 Subventions d'investissement (reçues)	50 000 €
16 Emprunts et dettes assimilées	3 207 200 €
Total réel	3 757 200 €
021 Virement de la section de fonctionnement	2 717 900 €
040 Opérations d'ordre de transfert entre sections	3 100 000 €
041 Opérations patrimoniales	3 000 000 €
Total ordre	8 817 900 €
Recettes de investissement - total	12 575 100 €

	BP 2024 M57
10 Dotations, fonds divers et réserves	
16 Emprunts et dettes assimilées	2 993 100 €
20 Immobilisations incorporelles	708 000 €
204 Subventions d'équipement versées	330 000 €
21 Immobilisations corporelles	3 025 000 €
23 Immobilisations en cours	2 269 000 €
26 Participations et créances rattachées à des participations	150 000 €
Total réel	9 475 100 €
040 Opérations d'ordre de transfert entre sections	100 000 €
041 Opérations patrimoniales	3 000 000 €
Total ordre	3 100 000 €
Dépenses de investissement - total	12 575 100 €



Budget Annexe Aéroport

		BP 2024
74	subventions d'exploitations	750 000 €
77	Produits exceptionnels	118 500 €
	Total réel	868 500 €
042	Opérations d'ordre de transfert entre sections	135 000 €
	Total ordre	135 000 €
Recettes de fonctionnement - total		1 003 500 €

		BP 2024
011	Charges à caractère général	239 500 €
65	autres charges de gestion courante	469 000 €
	Total réel	708 500 €
042	Opérations d'ordre de transfert entre sections	295 000 €
	Total ordre	295 000 €
Dépenses de fonctionnement - total		1 003 500 €

		BP 2024
10	Dotations, fonds divers et réserves	10 000 €
13	Subventions d'investissement	15 000 €
16	Emprunts et dettes assimilées	
	Total réel	25 000 €
040	Opérations d'ordre de transfert entre sections	295 000 €
041	Opérations d'ordre de transfert entre sections	100 000 €
	Total ordre	395 000 €
Recettes de investissement - total		420 000 €

		BP 2024
20	immobilisations incorporelles	
23	immobilisations en cours	185 000 €
	Total réel	185 000 €
040	Opérations d'ordre de transfert entre sections	135 000 €
041	Opérations d'ordre de transfert entre sections	100 000 €
	Total ordre	235 000 €
Dépenses de investissement - total		420 000 €



Budget Annexe Transports

	BP 2024
013 Atténuations de charges	
70 Ventes de produits fabriqués, prestations de services, marchandises	19 355 000 €
73 Produits issus de la fiscalité	67 800 000 €
74 subventions d'exploitations	18 619 635 €
75 Autres produits de gestion courante	1 590 000 €
76 Produits financiers	1 584 000 €
Total réel	108 948 635 €
042 Opérations d'ordre de transfert entre sections	1 538 800 €
Total ordre	1 538 800 €
Recettes de fonctionnement - total	110 487 435 €

	BP 2024
10 Dotations, fonds divers et réserves	5 998 172 €
13 Subventions d'investissement	5 022 000 €
16 emprunts et dettes assimilées	16 315 000 €
Total réel	27 335 172 €
021 Virement de la section d'exploitation	1 504 255 €
040 Opérations d'ordre de transfert entre sections	15 095 040 €
041 Opérations d'ordre de transfert entre sections	63 000 000 €
Total ordre	79 599 295 €
Recettes de investissement - total	106 934 467 €

	BP 2024
011 Charges à caractère général	1 936 880 €
012 Charges de personnel et frais assimilés	485 000 €
014 Atténuation de produits	15 000 €
65 autres charges de gestion courante	82 354 260 €
66 Charges financières	9 072 000 €
67 Charges exceptionnelles	25 000 €
Total réel	93 888 140 €
023 Virement à la section d'investissement	1 504 255 €
042 Opérations d'ordre de transfert entre sections	15 095 040 €
Total ordre	16 599 295 €
Dépenses de fonctionnement - total	110 487 435 €

	BP 2024
16 emprunts et dettes assimilées	29 118 667 €
20 immobilisations incorporelles	305 000 €
21 Immobilisations corporelles	4 054 000 €
23 immobilisations en cours	8 918 000 €
Total réel	42 395 667 €
040 Opérations d'ordre de transfert entre sections	1 538 800 €
041 Opérations d'ordre de transfert entre sections	63 000 000 €
Total ordre	64 538 800 €
Dépenses de investissement - total	106 934 467 €



Budget Annexe Réseaux de chaleur

	BP 2024
74 Subventions d'exploitations	120 000 €
75 Autres produits de gestion courante	3 554 500 €
77 Produits exceptionnels	155 000 €
78 Reprises sur provisions et dépréciations	
Total réel	3 829 500 €
042 Opérations d'ordre de transfert entre sections	220 000 €
Total ordre	220 000 €
Recettes de fonctionnement - total	4 049 500 €

	BP 2024
011 Charges à caractère général	414 950 €
012 Charges de personnel et frais assimilés	135 000 €
65 Autres charges de gestion courante	5 000 €
66 Charges financières	487 500 €
67 Charges exceptionnelles	149 765 €
Total réel	1 192 215 €
023 Virement à la section d'investissement	1 357 285 €
042 Opérations d'ordre de transfert entre sections	1 500 000 €
Total ordre	2 857 285 €
Dépenses de fonctionnement - total	4 049 500 €

	BP 2024
13 Subventions d'investissement	350 000 €
16 Emprunts et dettes assimilées	1 607 215 €
23 Immobilisations en cours	
Total réel	1 957 215 €
021 Virement à la section d'exploitation	1 357 285 €
040 Opérations d'ordre de transfert entre sections	1 500 000 €
041 Opérations patrimoniales	100 000 €
Total ordre	2 957 285 €
Recettes de investissement - total	4 914 500 €

	BP 2024
16 Emprunts et dettes assimilées	327 000 €
20 Immobilisations incorporelles	65 000 €
21 Immobilisations corporelles	4 197 500 €
23 Immobilisations en cours	5 000 €
Total réel	4 594 500 €
040 Opérations d'ordre de transfert entre sections	220 000 €
041 Opérations patrimoniales	100 000 €
Total ordre	320 000 €
Dépenses de investissement - total	4 914 500 €



Budget Annexe Lotissement économique

	BP 2024 M57
70 Produits des services, du domaine et ventes diverses	31 800 €
75 Autres produits de gestion courante	86 210 €
Total réel	118 010 €
042 Opérations d'ordre de transfert entre sections	2 000 000 €
Total ordre	2 000 000 €
Recettes de fonctionnement - total	2 118 010 €

	BP 2024 M57
011 Charges à caractère général	118 000 €
65 Autres charges de gestion courante	10 €
Total réel	118 010 €
042 Opérations d'ordre de transfert entre sections	2 000 000 €
Total ordre	2 000 000 €
Dépenses de fonctionnement - total	2 118 010 €

	BP 2024 M57
040 Opérations d'ordre de transfert entre sections	2 000 000 €
Total ordre	2 000 000 €
Recettes de investissement - total	2 000 000 €

	BP 2024 M57
040 Opérations d'ordre de transfert entre sections	2 000 000 €
Total ordre	2 000 000 €
Dépenses de investissement - total	2 000 000 €

BUDGET PRIMITIF 2024



un TERRITOIRE
EN MOUVEMENT

