



Financement de l'opération de reconstruction-extension de l'usine d'Atos - Garantie d'emprunts

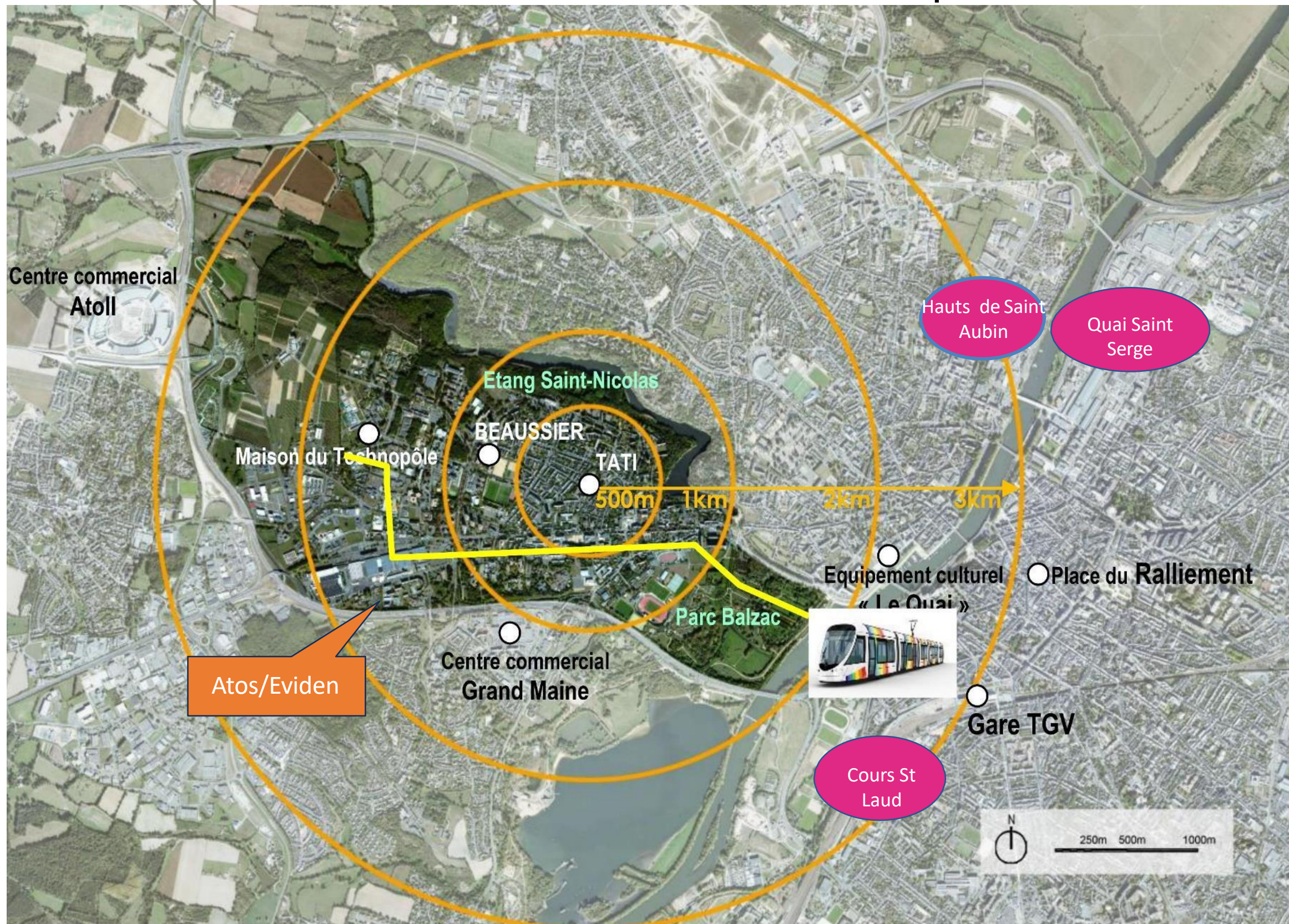
Conseil communautaire du 15 avril 2024

83, rue du Mail - BP 80011 - 49020 ANGERS Cedex 02 • Tél :
www.angers.fr •

un TERRITOIRE
EN MOUVEMENT


angers Loire
métropole
communauté urbaine

Un site ancré dans la ville et dans un quartier



BELLE-BEILLE

- Un peu plus de 11 000 habitants (8% de la population d'Angers, 47% de moins de 25 ans)
- Une présence étudiante importante
- 45% de logements sociaux
- Un cadre naturel exceptionnel avec un étang de 19 hectares
- Un quartier entouré de parcs
- Un quartier aux contacts du parc technologique de l'Agglomération Angevine

Un site historique établi à Angers depuis 1962



83, rue du Mail - BP 80011 - 49020 ANGERS Cedex 02 • Tél :
www.angers.fr •

un TERRITOIRE
EN MOUVEMENT



ATOS : Présentation du projet

Angers : LE site de production d'Eviden : unique en Europe

Un site industriel et logistique à forte valeur ajoutée



-  **Supply Chain intégrée**
-  **Industrialisation**
-  **Intégration et tests**
-  **Tests solutions clients**
-  **Livraison et maintenance**



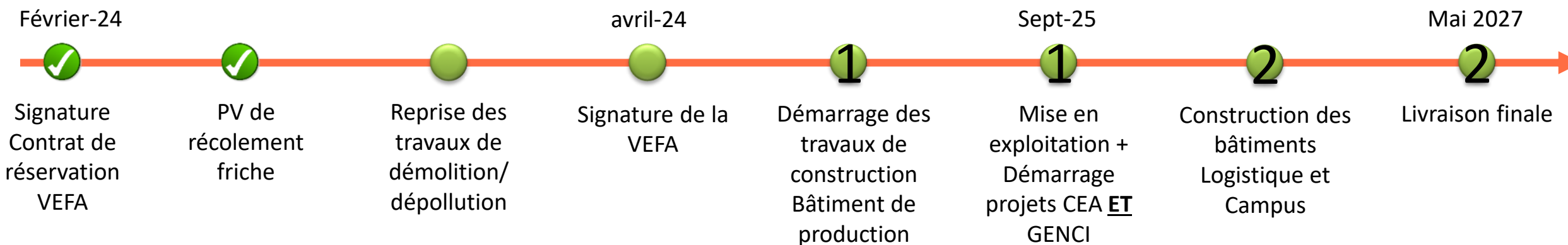
EVIDEN
an atos business

250 employés
15 000 m²



CERTIFICATIONS
Qualité - **ISO 9001**
Environnement - **ISO 14001**
Santé et sécurité - **ISO 45001**

3 étapes de construction



Phase 1 (2023-2025)



- **Concentration des capacités de production dans le bâtiment actuel**
 - Externalisation de 85 % de la logistique avec une empreinte carbone limitée
 - Relocalisation des activités tertiaires (120 personnes) à proximité du site
- **Continuité du laboratoire en tant que pilier à haute valeur ajoutée**
- **Construction de l'unité de Production**

2 Systèmes Exascales

Phase 2 (2025-2027)



- **Transfert de notre outil de production dans le nouveau bâtiment**
 - 85% de la logistique et les activités tertiaires sont toujours externalisées
- **Capacité de Production (+20%)** avec des performances industrielles améliorées
- Bureaux et stock opérationnel installés temporairement dans l'espace disponible
- **Construction de l'unité Logistique et du Campus**

2.6 Systèmes Exascales

Phase 3 (2027)



- Logistique externalisée et du site transférée vers la **nouvelle unité logistique**
- **Capacité de Production (+80%)** avec des performances industrielles améliorées et la totalité de la surface dédiée à la production
- **Activités tertiaires** transférées vers le Campus

4 Systèmes Exascales

ATOS : Présentation du projet

Euphor



83, rue du Mail - BP 80011 - 49020 ANGERS Cedex 02 • Tél :
www.angers.fr •

un TERRITOIRE
EN MOUVEMENT


angers Loire
métropole
communauté urbaine