



Rapport annuel 2022 sur le Prix et la Qualité de Service

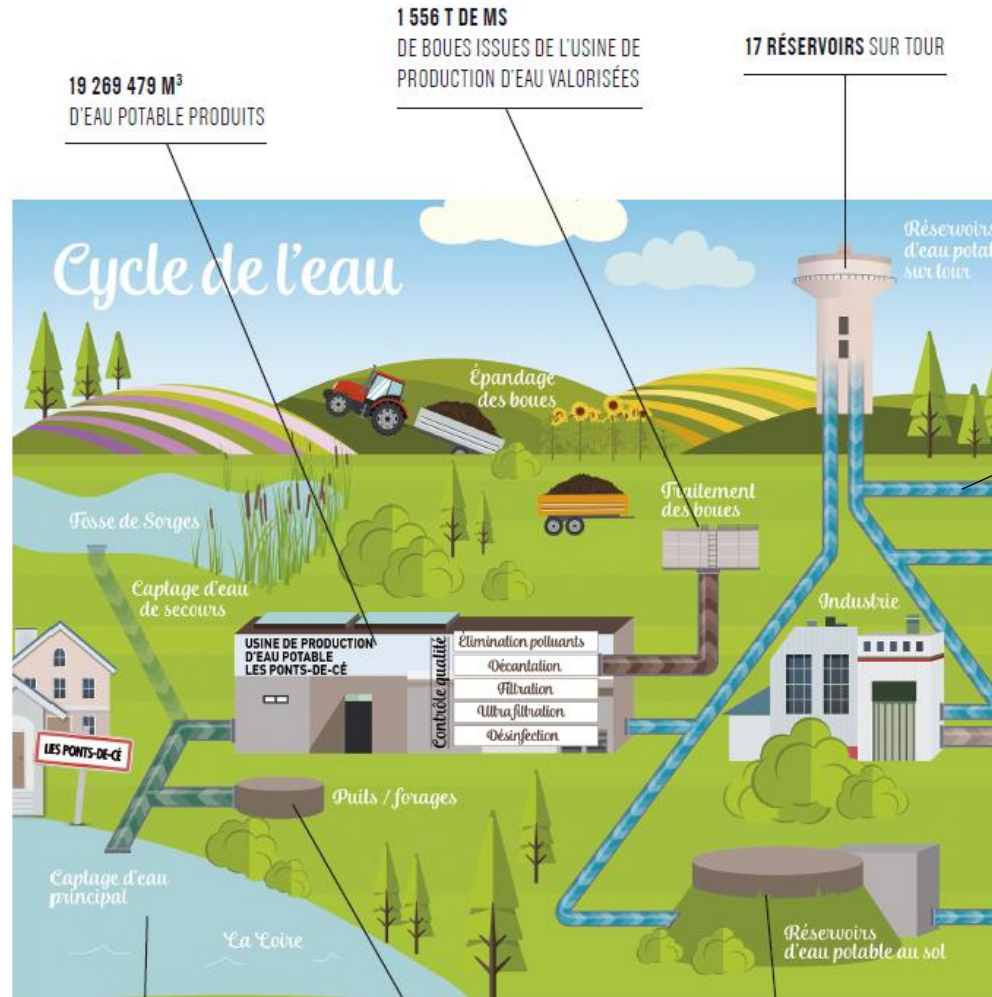
Eau et Assainissement

83, rue du Mail - BP 80011 - 49020 ANGERS Cedex 02 • Tél :
www.angersloiremetropole.fr •

un TERRITOIRE
EN MOUVEMENT


angers Loire
métropole
communauté urbaine

1. Chiffres clés :Eau



19 269 479 M³
D'EAU POTABLE PRODUITS

1 556 T DE MS
DE BOUES ISSUES DE L'USINE DE
PRODUCTION D'EAU VALORISÉES

17 RÉSERVOIRS SUR TOUR

2 413 KM DE RESEAU

208 821 factures émises

30 817 appels traités

Relève de compteurs:

- 193 440 radio réalisés
- 2 170 lectures visuelles

16 093 399 M³
PRÉLEVÉS DANS LA LOIRE

+

5 639 238 M³
CAPTÉS AVEC LES PUIITS
ET FORAGES

21 732 637 M³
D'EAU BRUTE PRÉLEVÉS

18 RÉSERVOIRS
ENTERRÉS OU AU SOL

55 700 M³
CAPACITÉ TOTALE
DES RÉSERVOIRS

Direction Eau et

un TERRITOIRE
:N MOUVEMENT



2. Quantité d'eau prélevée, distribuée et vendue



Volume prélevé

21 732 637 m³ ↘

Volume produit

19 269 479 m³ ↘

acheté en gros:
389 869 m³ ↘

Volume vendu

16 547 632 m³ ↘

vendu en gros:
1 594 894 m³ ↗

Rendement de production :

88,7%

Rendement du réseau :

92,6%

2. Quantité d'eau prélevée, distribuée et vendue



- 4,87%

Volume prélevé

- 1,67%

Volume produit

- 3,33%

Volume vendu

D'après l'enquête de satisfaction client réalisée en 2023:

85,2%
ont fait des efforts pour diminuer leur consommation d'eau lors de la période de canicule et sécheresse en 2022



3. Qualité de l'eau

Analyses d'eau potable réalisées:

En sortie d'usine: 124

- 72 analyses réglementaires réalisées par l'ARS (100% de conformité aux limites de qualité)
- 52 analyses en autocontrôle (100% de conformité aux limites de qualité)

Sur le réseau: 1120

- 431 analyses réglementaires réalisées par l'ARS (98,6% de conformité aux limites de qualité)
- 723 analyses en autocontrôle (99,7% de conformité aux limites de qualité)



4. Les faits marquants

Eau



Répartition des chantiers « Eau » sur le territoire ALM
(préparés et suivis par l'équipe Maitrise d'œuvre et conception du Service Etudes et Travaux)

1 773
ml

Extension
de réseau

4 200

Compteurs
posés ou
remplacés

5 328 630€
HT

Invest.

15,76
km

Renouv.
réseau



Direction Eau et Assainissement

un TERRITOIRE
EN MOUVEMENT

4. Les faits marquants

Eau

118

Casses sur
branchements

128

Fuites sur
canalisations

532

Branchements
mis en service

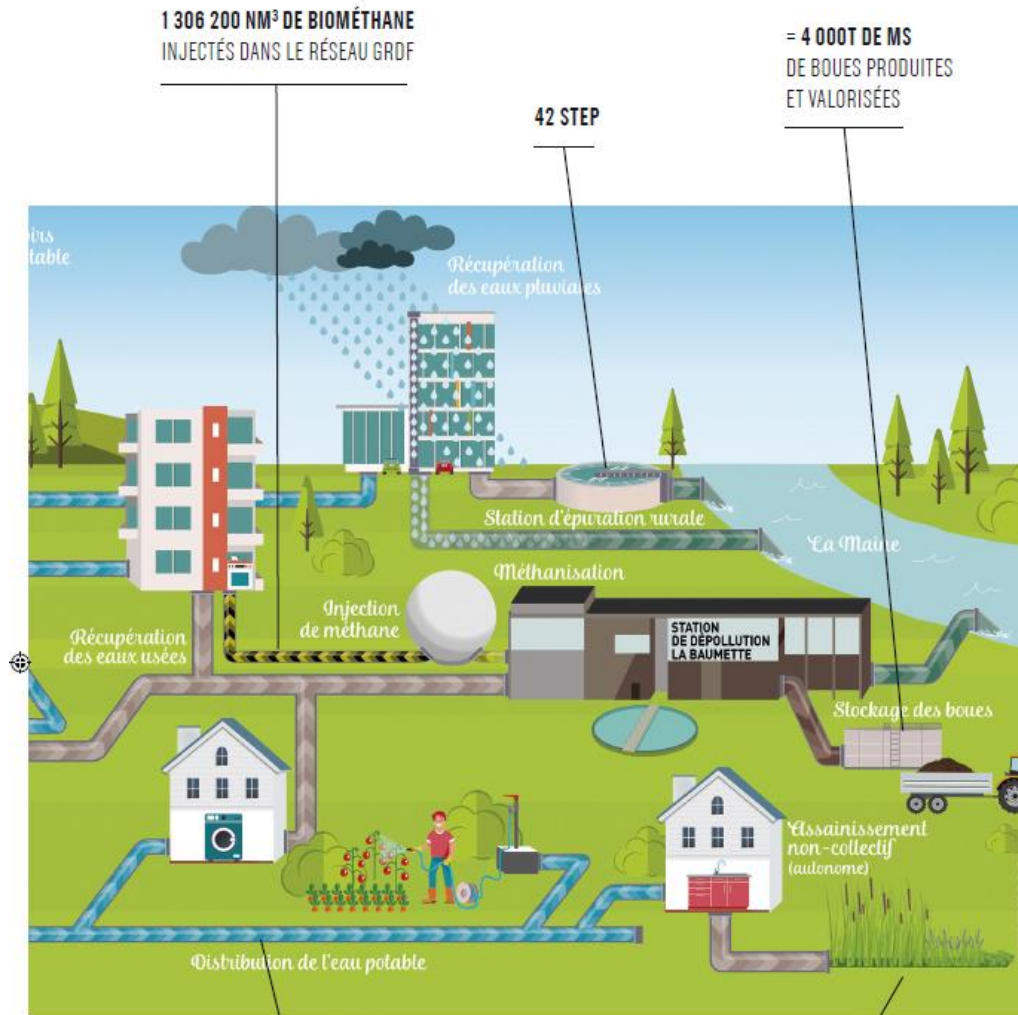
224

Raccordements
de conduite



Direction Eau et Assainissement

5. Service assainissement



1 306 200 NM³ DE BIOMÉTHANE
INJECTÉS DANS LE RÉSEAU GDF

= 4 000T DE MS
DE BOUES PRODUITES
ET VALORISÉES

42 STEP

Direction Eau

100 318 ABONNÉS EAU

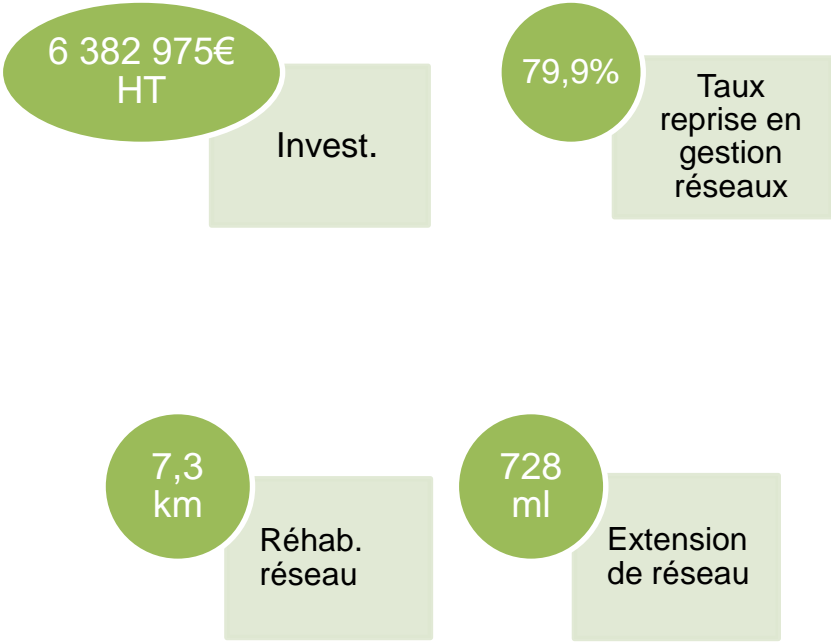
9 016 INSTALLATIONS ASSAINISSEMENT
NON COLLECTIF CONTRÔLÉES
(depuis création du service)

un TERRITOIRE
EN MOUVEMENT



6. Les faits marquants

Assainissement



Répartition des chantiers « Assainissement » sur le territoire ALM (préparés et suivis par l'équipe Maitrise d'œuvre et conception du Service Etudes et Travaux)

6. Les faits marquants

Assainissement

- Opérations spécifiques:
 - Modification conduites de transfert Etang Saint Nicolas - Angers
 - Démarrage de 2 opérations de génie civil, restructuration complète :
 - Station d'épuration de Feneu
 - Poste de relevage de la place Toublanc à Angers



Modification conduites de transfert Etang Saint Nicolas - Angers



Station d'épuration Feneu




Poste de relevage place Toublanc - Angers

Direction Eau

7. Les faits marquants

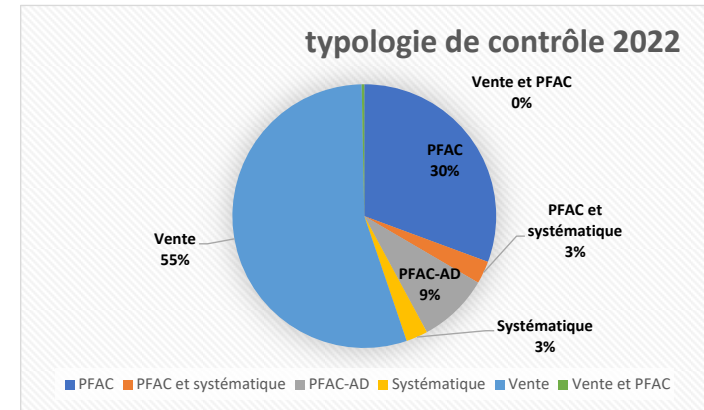
Assainissement collectif

- **Réseau de collecte :**

- Curage de réseau: **193 km** 
- Débouchages: **298**

- **Conformités des raccordements :**

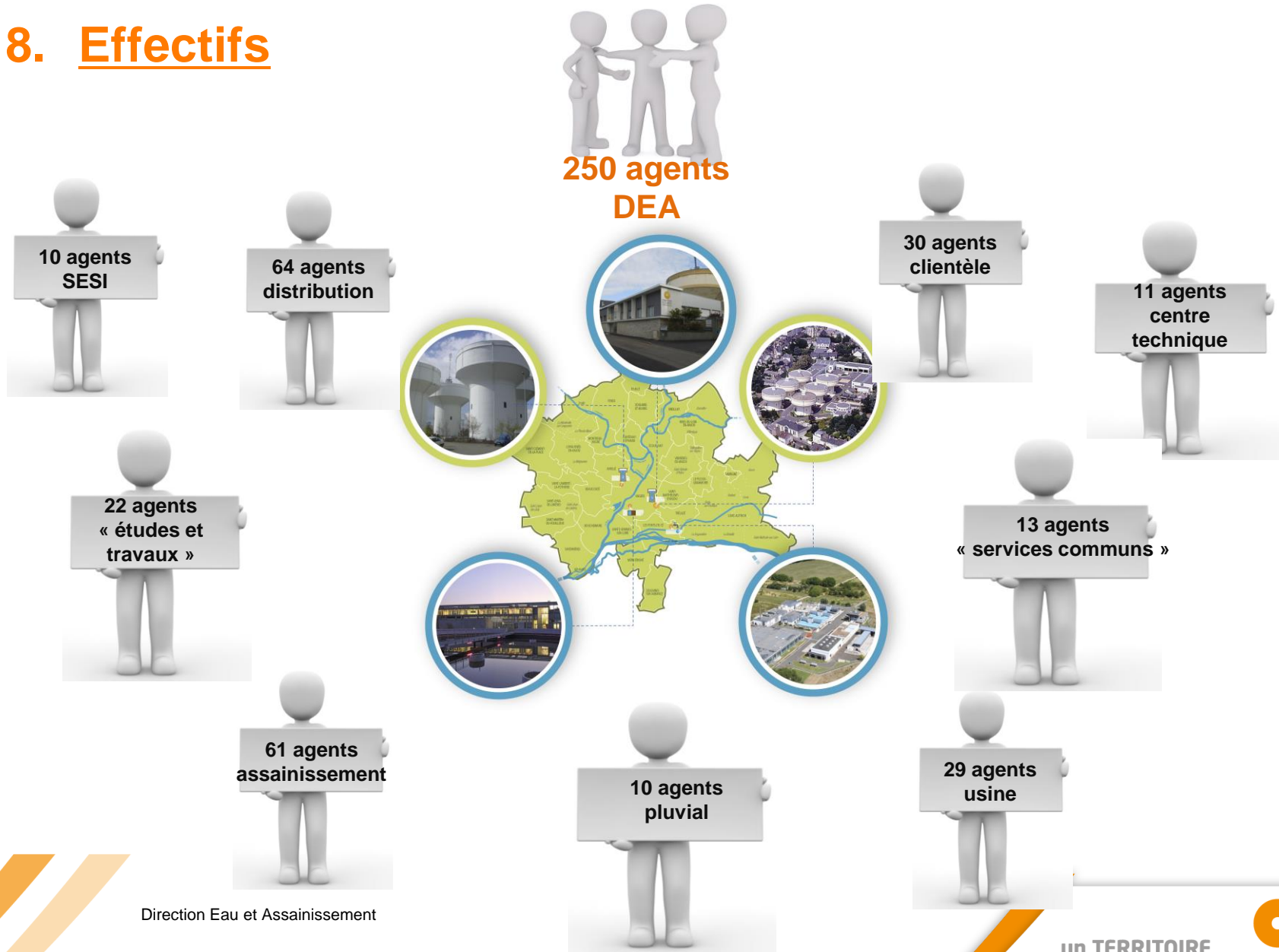
- Rendez-vous pour le contrôle de bon raccordement: **4 393** 



Assainissement individuel

- Installations d'assainissement non collectif contrôlées depuis la création du service : **9 016** (62,1% conformes)
- Bilan de la campagne de réhabilitation des ANC non conforme: 59 dossiers, pour un montant de 144 521 €, pour un cumul de 159 dossiers depuis le début de l'opération, sur un potentiel initial de 644 installations.

8. Effectifs



9. Prix de l'eau

- Le prix de l'eau s'établissait au 1^{er} avril 2021 à (pour une consommation type de 120 m³) :

Abonné eau et assainissement:
3,80 € TTC/m³
soit **0,0038 € TTC/Litre**

Abonné eau uniquement:
2 € TTC/m³
soit **0,0020€/L**

Pour une consommation type de 120 m³,
la facture annuelle s'élève à : **457,44€ TTC**

9. Prix de l'eau



Le prix total (eau + ass)
de l'eau ALM est
12% moins cher
que la moyenne nationale



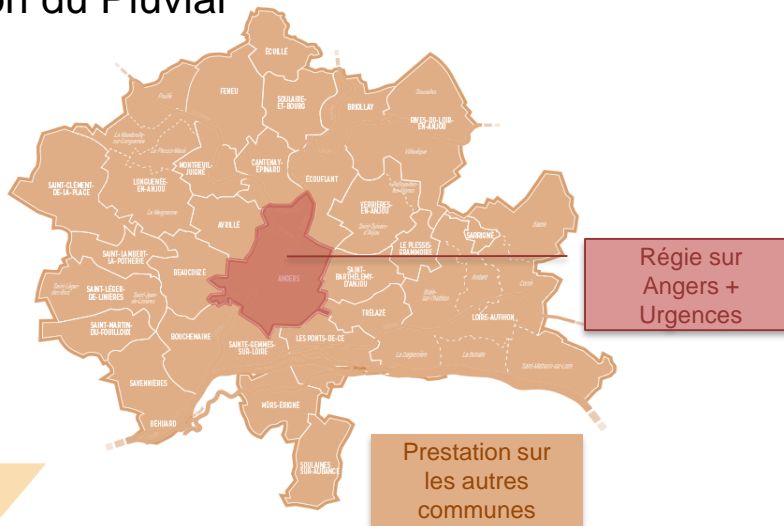
1L d'eau du robinet
est
85 fois moins cher
qu'1L d'eau minérale

11. Evolution au sein de la direction en 2022

- Usine de production d'eau potable:
 - Travaux de renouvellement de la production d'ozone
 - Remplacement du fable des filtres par de l'agile expansé
 - Finalisation du diagnostic génie civil des réservoirs de stockage
 - Nouvel essai Fosse de Sorges réalisé avec succès
 - Finalisation de la sécurisation accès à l'eau des réservoirs enterrés



- Intégration du Pluvial



Direction Eau et Assainissement



12. Résultats enquête satisfaction client 2023



angers Loire métropole
communauté urbaine

Eau et Assainissement

Enquête 2023

Enquête de satisfaction réalisée par l'institut d'études MOAÎ auprès d'un panel représentatif des abonnés de l'agglomération d'Angers Loire Métropole. Vous êtes plus de 2000 à avoir répondu et nous vous en remercions.



Satisfaction

92%
d'entre vous sont satisfaits de la
Qualité de l'eau
et même 95% chez les consommateurs d'eau du robinet exclusivement !



98%
d'entre vous sont satisfaits du
Service de l'eau et de l'assainissement



Eau consommée comme boisson



Pour **65%** eau du robinet principalement



+ 4 points par rapport à 2020



Pour **23%** en bouteille principalement

Pour **12%** les 2 !

65% pensent que le prix de l'eau est justifié / normal



Le saviez-vous ?

- En 2022, le prix de l'eau est de 3,80 € TTC / mètre cube
- soit 0,0038 € / litre (à titre de comparaison : le prix moyen d'une eau de source est 44 fois plus cher (0,17 € TTC / litre)
- Source « Syndicat des eaux de sources et des eaux minérales naturelles ».

Identification du service

L'eau, l'assainissement et le pluvial de votre commune sont gérés par  **angers Loire métropole** communauté urbaine

Vous êtes plus de 50% intéressés par la possibilité de suivre votre consommation et faire vos démarches en ligne.

» Bonne nouvelle, nous vous avons entendu et nous travaillons actuellement sur le sujet !

Imprimerie Ville d'Angers / Angers Loire Métropole