

PROJET SESAME

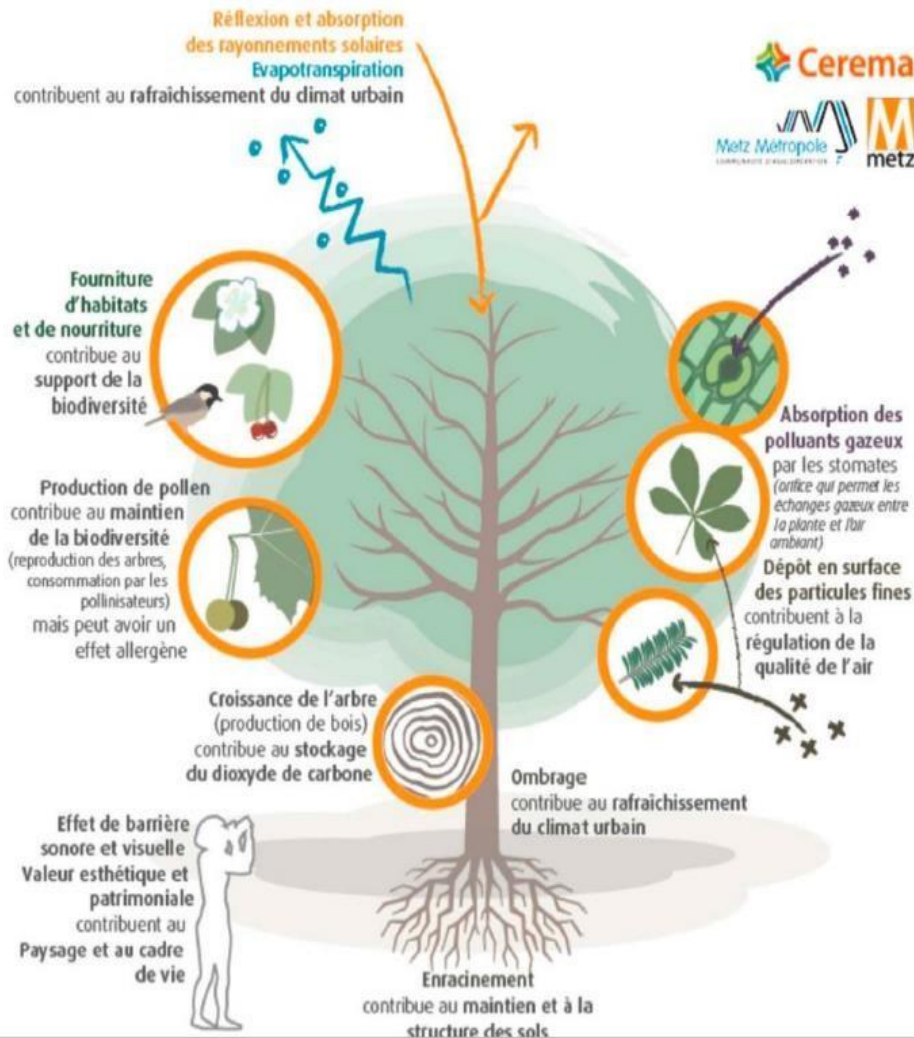


**Schéma directeur des paysages angevins 2019-2025
et Plan nature en ville 2021-2025**

« Connaitre, préserver et développer le patrimoine arboré »

Projet SESAME

Services Ecosystémiques rendus par les Arbres, Modulés selon l'Essence



Objectifs :

- Connaître les services rendus par les végétaux en milieu urbain et choisir les espèces en fonction des services attendus
- Définir d'une liste d'essences adaptées au contexte local et au climat

Origine de la démarche

Les effets attendus du Changement climatique

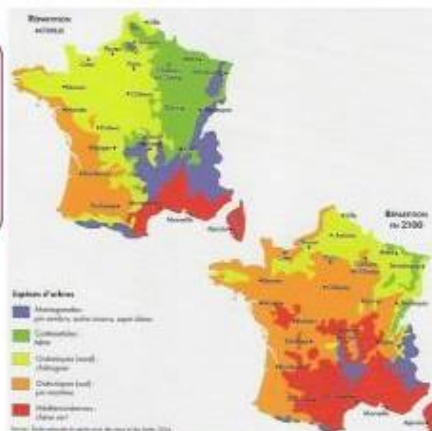
Un milieu urbain contraint pour les arbres

Des contraintes liées aux végétaux (dimensions, pollen, ...)

Un engouement pour faire revenir la nature en ville

Des services Écosystémiques rendus encore mal connus du public

Quelles espèces choisir ?



Résultats

Application d'aide à la conception

Bientôt
un outil web

Quel type d'espace public ?



Quels sont les services
à privilégier ?



Quelles sont les contraintes à
éviter ?



Sorbier des oiseleurs

Févier d'Amérique

Alisier torminal

Sureau noir

Houx

Érable champêtre

Micocoulier occidental

Savonnier

Alisier blanc

Micocoulier de Provence



Outil excel

Projet SESAME

- **Calendrier** : 2023 à 2024
- **Partenaires et financeurs** :
 - Ville d'Angers de la Direction Parcs, Jardins et Paysages ALM (ingénierie et données) : 31 000 € HT
 - CEREMA : 31 000 € HT