



# Stationnement

## Bilan Stationnement 2018-2019

Conseil Municipal – 28 octobre 2019

Direction Transports/Déplacements

86, rue du Mail - BP 80011 - 49020 ANGERS Cedex 02 • Tél :  
[www.angers.fr](http://www.angers.fr) •

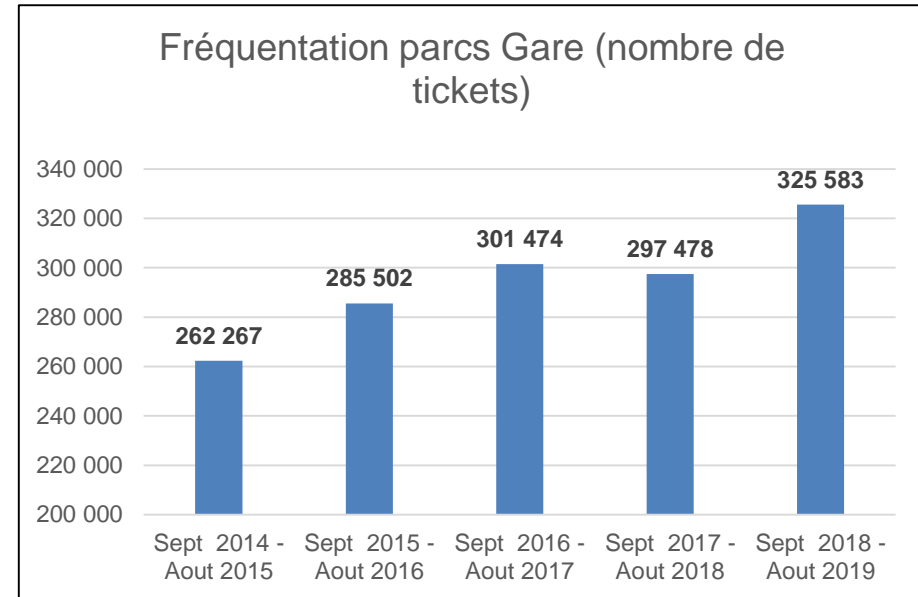
angers.fr



# Bilan Stationnement 2018- 2019

## Fréquentation Parkings Gare

Bilan fréquentation parkings Gare (nombre de tickets)					
	sept 2014 - août 2015	sept 2015 - août 2016	sept 2016 - août 2017	sept 2017 - août 2018	sept 2018 - août 2019
Haras	47 113	62 380	68 252	74 211	<b>82 157</b>
Marengo	157 167	162 957	163 116	153 848	<b>169 180</b>
St Laud 1	48 921	50 910	56 773	51 125	<b>48 785</b>
St Laud 2	9 066	9 032	12 744	17 349	<b>25 461</b>
<b>Total</b>	<b>262 267</b>	<b>285 279</b>	<b>300 885</b>	<b>296 533</b>	<b>325 583</b>
Différence d'entrées N et N-1	+ 7 269	+ 23 012	+ 15 606	- 4 352	<b>+ 28 105</b>



- Une fréquentation en forte hausse sur le secteur Gare (+ 9,5%) :
- Une année sans évènement impactant (contrairement aux grèves du printemps 2018)
- Une montée en charge significative sur le parking Saint-Laud 2 (+40% de tickets)

Nom du service

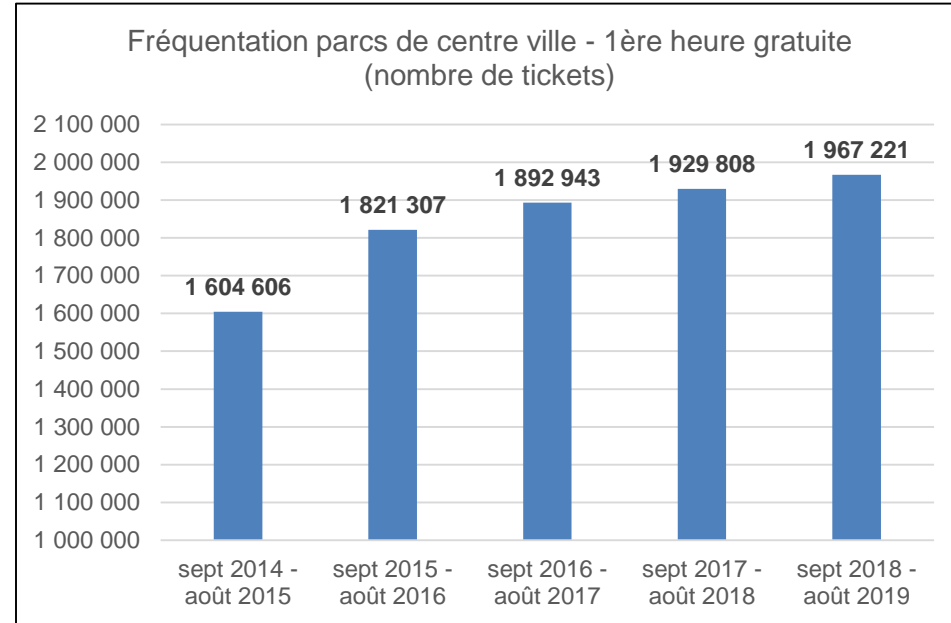
angers.fr



# Bilan Stationnement 2018- 2019

## Fréquentation Parkings du Cœur de Ville

Bilan fréquentation Cœur de Ville (nombre de tickets)					
	sept 2014 - août 2015	sept 2015 - août 2016	sept 2016 - août 2017	sept 2017 - août 2018	sept 2018 - août 2019
Ralliement	493 275	568 570	551 533	608 120	<b>602 397</b>
Le Mail	134 064	152 429	182 694	199 792	<b>203 963</b>
Fleur d'eau	222 241	253 986	275 597	274 897	<b>347 645</b>
Molière	34 747	43 988	48 121	70 197	<b>64 519</b>
Leclerc	313 726	360 280	384 664	340 943	<b>317 614</b>
Bressigny	144 829	154 320	149 607	164 361	<b>170 014</b>
Mitterrand	146 323	164 671	181 012	164 131	<b>146 252</b>
Larrey	115 401	123 063	119 715	107 367	<b>114 817</b>
<b>Total</b>	<b>1 604 606</b>	<b>1 821 307</b>	<b>1 892 943</b>	<b>1 929 808</b>	<b>1 967 221</b>
Différence d'entrées N et N-1	+ 262 206	+ 216 701	+ 71 636	+ 36 865	<b>+ 37 413</b>



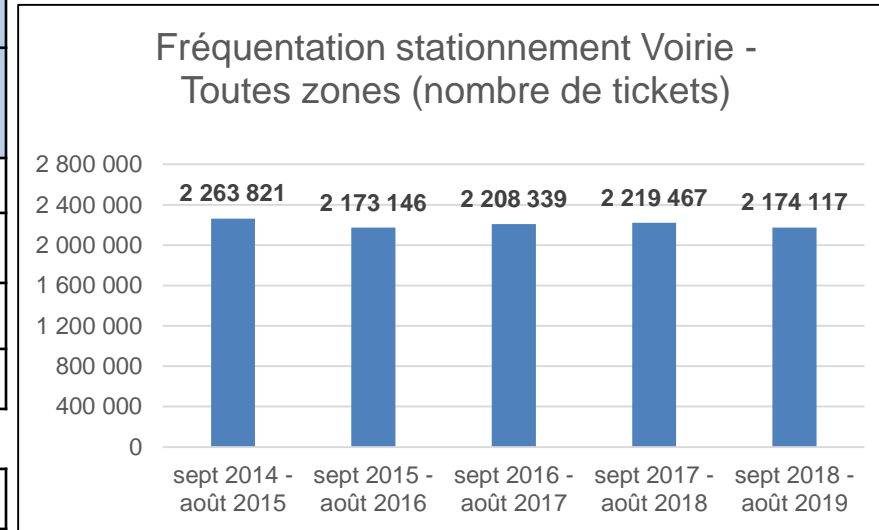
→ Une fréquentation des parkings en hausse = + 37 000 véhicules (+ 2%)

- Malgré les travaux impactant le parking Mitterrand (fermeture de la moitié pendant 6 mois : -15%) et les accès aux parkings Leclerc (-8%) et Le Mail (+2%)
- Une légère baisse sur Ralliement en partie due au mouvement des gilets jaunes
- Des reports sur les autres parkings, notamment Fleur d'eau (+26%) suite aux travaux d'amélioration

# Bilan Stationnement 2018- 2019

## Fréquentation Stationnement sur voirie

Bilan fréquentation Voirie (nombre de tickets)					
	sept 2014 - août 2015	sept 2015 - août 2016	sept 2016 - août 2017	sept 2017 - août 2018	sept 2018 - août 2019
Zone Orange	1 555 966	1 462 737	1 450 910	1 454 318	1 343 870
Différence d'entrées N et N-1	- 155 703	- 93 229	- 11 827	+ 3 408	- 110 448
Zone verte	707 855	710 409	757 429	765 149	830 247
Différence d'entrées N et N-1	- 59 586	+ 2 554	+ 47 020	+ 7 720	+ 65 098



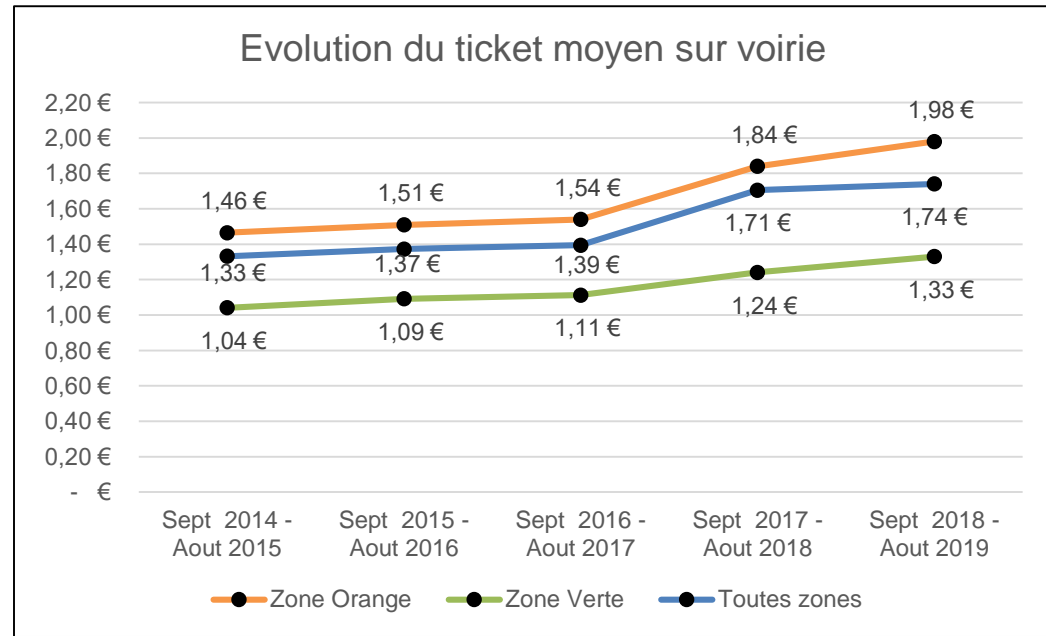
Total Voirie	2 263 821	2 173 146	2 208 339	2 219 467	2 174 117
Différence d'entrées N et N-1	- 215 289	- 90 675	+ 35 193	+ 11 128	- 45 350

- **Une baisse du nombre de tickets qui ne reflète pas systématiquement une baisse de la fréquentation**
- Des zones gratuites avec les travaux (Ayrault-Carnot-Mendès France) et non recensées (≈ 50 000 tickets)
  - Un impact non négligeable du mouvement des gilets jaunes
  - Un effet de la troisième heure autorisée en zone orange = durée de stationnement plus longue
  - Un report sur la zone verte périphérique (+8,5%) mais aussi sur les zones gratuites (La Rochefoucauld)

# Bilan Stationnement 2018- 2019

## Un ticket moyen toujours en progression

- Effet des nouveaux moyens de paiement :
  - Paybyphone = 20% des paiements (+5%)
  - Carte bancaire : 33% des paiements (+5%)
- **Aucune augmentation de tarifs sur la période**
- **Une tendance à une augmentation de la durée de stationnement**



Nom du service	Ticket moyen Zone Orange		Ticket moyen Zone Verte	
	2018	2019	2018	2019
Paybyphone	1,98 €	<b>2,07 €</b>	1,64 €	<b>1,63 €</b>
Carte bancaire horodateurs	2,29 €	<b>2,44 €</b>	1,43 €	<b>1,49 €</b>
Espèces horodateurs	1,57 €	<b>1,61 €</b>	1,13 €	<b>1,11 €</b>

Nom du service

23.10.19

# Bilan Stationnement 2018- 2019

## Forfaits résidents et professionnels

### Résidents

- Des forfaits résidents toujours en forte progression dans les 2 zones :
- Sans extension de la zone verte
  - Sans modification des tarifs (500€/an en ZO ou 100€/an en ZV)

Bilan Forfaits Résidents (nombre de mois vendus)					
	sept 2014 - août 2015	sept 2015 - août 2016	sept 2016 - août 2017	sept 2017 - août 2018	sept 2018 - août 2019
Zone Orange	1 369	1 622	2 051	2 665	3 252
Différence d'entrées N et N-1	- 19%	+ 18%	+ 26%	+ 30%	+ 22%
Zone verte	274	360	1 812	3 845	5 190
Différence d'entrées N et N-1	- 24%	+ 31%	+ 403%	+ 112%	+ 35%

### Professionnels

- Une très forte progression des forfaits professionnels mobiles : attractivité des forfaits à 5€/jour et 25€/mois
- Une baisse des forfaits Santé (travail à organiser avec les organisations suit aux Assises du Stationnement)

Bilan Forfaits Professionnels (mensuels + journaliers)					
	sept 2014 - août 2015	sept 2015 - août 2016	sept 2016 - août 2017	sept 2017 - août 2018	sept 2018 - août 2019
Professions mobiles	1 030	1 192	1 338	2 191	<b>3 969</b>
Différence d'entrées N et N-1	- 30%	+ 16%	+ 12%	+ 64%	<b>+81%</b>
Santé	1 336	1 656	1 972	2 072	<b>1850</b>
Différence d'entrées N et N-1	- 9%	+ 24%	+ 19%	+ 5%	<b>- 11%</b>

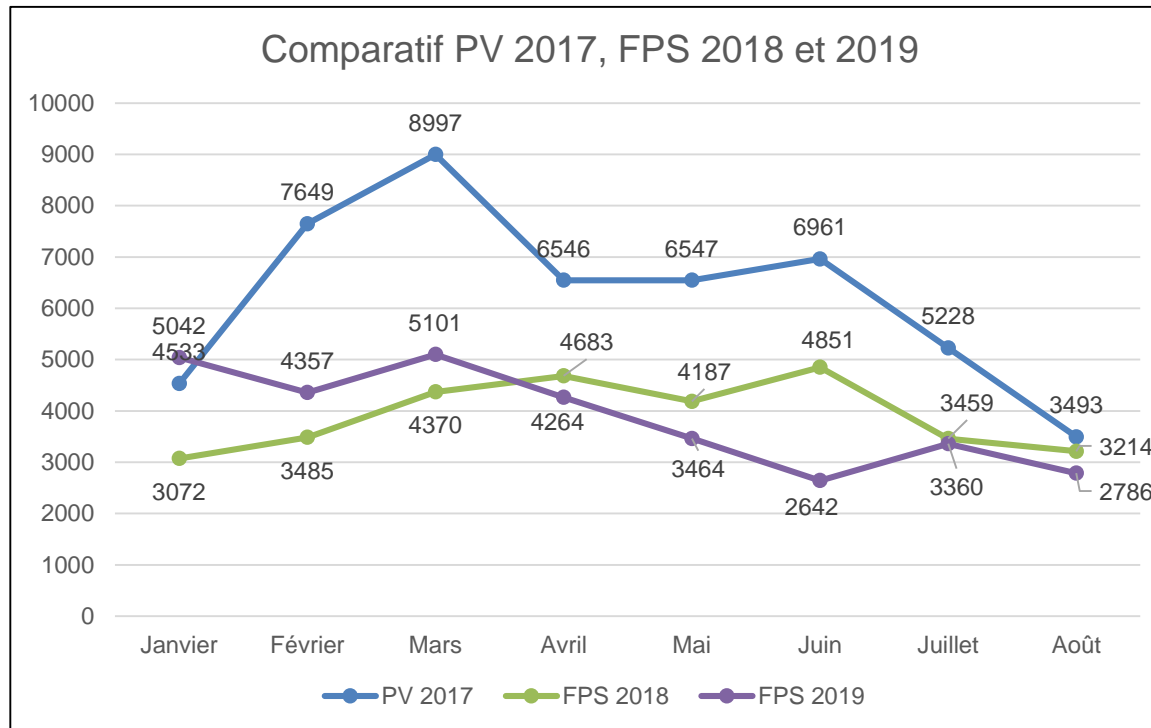
Nom du service

23.10.19

# Bilan Stationnement 2018- 2019

## Suivi Réforme du stationnement

→ **31 000 Forfaits Post-Stationnement (FPS)** émis de janvier à fin août 2019 : en très légère baisse par rapport à 2018 (pour rappel 50 000 amendes sur la même période en 2017)



→ **1 120 Recours Administratifs Préalables Obligatoires (RAPO)** reçus entre janvier à fin août 2019 (soit 3,5% des FPS)

Non du service

23.10.19