


CONFÉRENCE DE PRESSE



Mardi 19 janvier 2010



2010 : une nouvelle année pour le tramway

- Travaux de réseaux terminés sur la majorité du tracé
- 2010 : révélation progressive du nouveau visage de la ville
- Organisation de fêtes de fin de chantier

Le matériel roulant



Décembre 2009 : livraison de la première rame

Mai 2010 : les rames seront réceptionnées à raison de 1 à 2 par mois + première sortie d'une rame sur le tracé à Avrillé

Le centre de maintenance



15 décembre 2009 : inauguration

Été 2010 : réception des premiers bus et des équipements destinés à l'exploitation

Septembre 2010 : démarrage de l'exploitation bus

Le pont Confluences



18-20 janvier 2010 : réception des premiers éléments de l'arc
Fin février 2010 : montage de l'arc terminé
Été 2010 : suppression des palées
Automne 2010 : inauguration

Avrillé



Mai 2010 : premiers essais

CHU

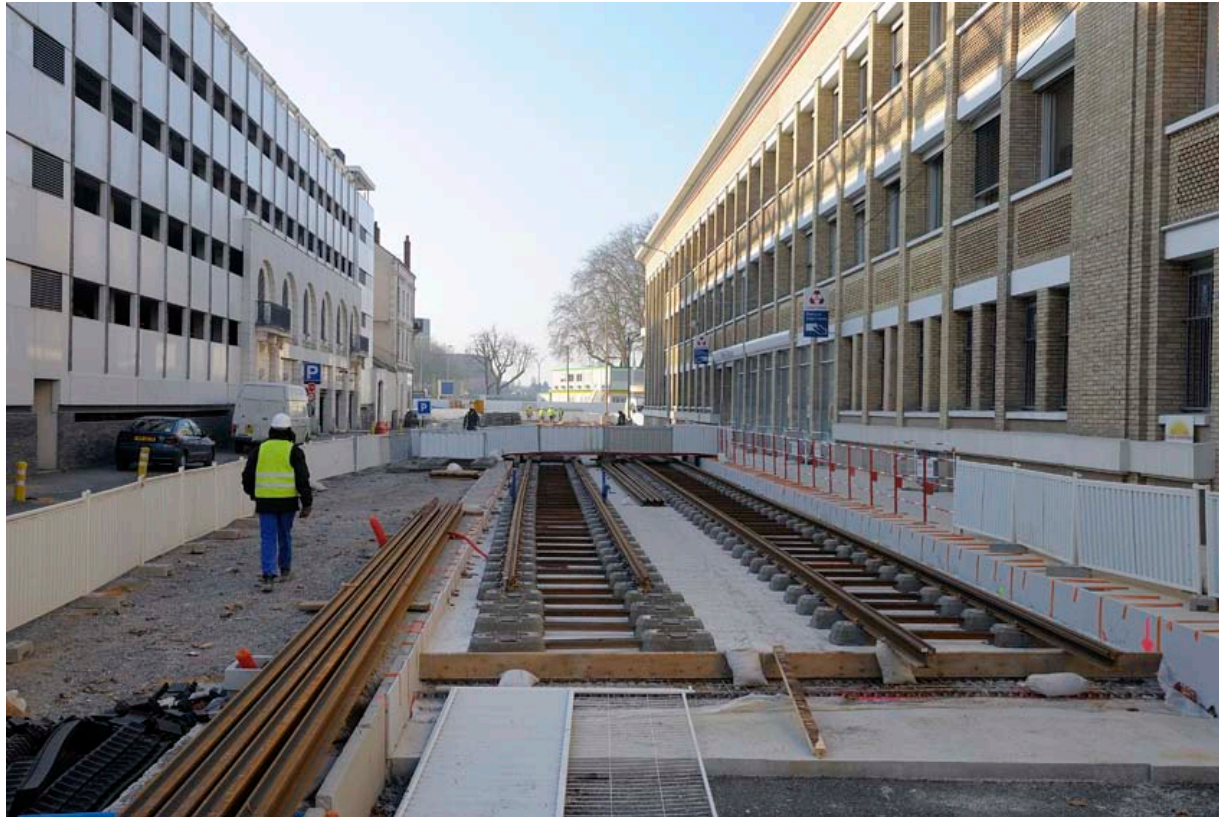


Allées Mitterrand



Été 2010 : fin des travaux

Rue Thiers



Automne 2010 : fin des travaux

Centre-ville

> Ralliement



Avril 2010 : réouverture du parking

Décembre 2010 : fin des travaux

Centre-ville

> Rue de la Roë



Fin 2010 : fin des travaux

Centre-ville

> Rue d'Alsace et rue Saint-Maurille



Fin mars 2010 : fin des travaux rue Saint-Maurille

Mai 2010 : fin des travaux rue d'Alsace

Centre-ville

> Boulevard Foch

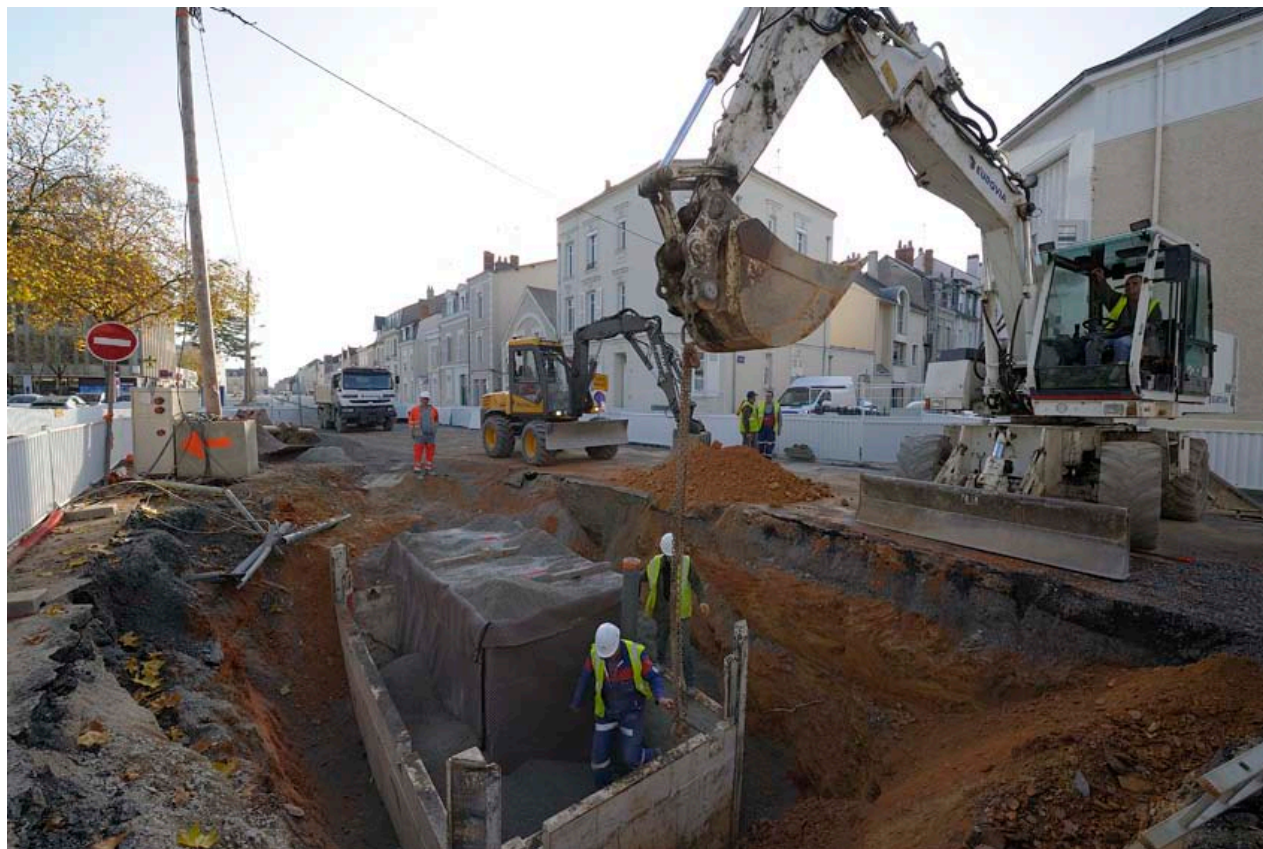


Été 2010 : pose des revêtements carrefour
Foch/Haras

Fin de l'été 2010 : fin des travaux et
engazonnement



Gare



Février 2010 : premiers rails rue Létanduère

Fin 2010 : fin des travaux rue Létanduère et Denis Papin

Churchill



Printemps 2010 : fin des travaux

La Roseraie



Été 2010 : fin des travaux