



Angers, le 27 septembre 2021

EXPOSITION Foraminifères *L'océan à la loupe* **Muséum des Sciences naturelles d'Angers** **19 mai 2021 - 3 juillet 2022**

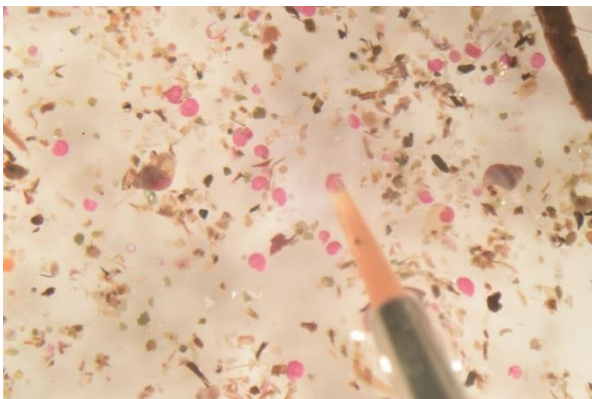
Les foraminifères sont des êtres vivants unicellulaires inféodés au milieu aquatique et qui vivent principalement dans les océans et les estuaires. Il en existe aujourd'hui 5000 espèces, toutes inconnues du grand public !

Pourtant, ils jouent un rôle important dans les écosystèmes et leur étude permet de mieux connaître les environnements terrestres, actuels et passés. À l'état fossile ou vivants, les foraminifères ont énormément de choses à nous dire. La présence à **l'Université d'Angers** d'un laboratoire de recherche spécialisé dans l'étude de ces organismes (**LPG-BIAF**), premier partenaire de l'exposition, est l'occasion d'en savoir plus à leur sujet : qui sont-ils ? Où vivent-ils ? Comment permettent-ils de connaître les climats passés ? Comment nous donnent-ils des indices sur la qualité de notre environnement ?

Autant de questions auxquelles l'exposition tente de répondre avec le souci de montrer la recherche en train de se faire, sur le terrain comme au laboratoire.

La scénographie est le fruit d'un partenariat avec **l'École européenne supérieure d'art de Bretagne** et est agrémentée d'œuvres d'art inspirées des foraminifères.

Focus sur les foraminifères



Foraminifères observés sous loupe © Université d'Angers, LPG-BIAF

Les foraminifères (du latin *foramen* « trou ») sont des microorganismes unicellulaires : ils ne sont formés que d'une seule cellule dont la taille varie de 125 microns à plus de 10 centimètres ! Ils sont constitués d'un squelette calcaire appelé « test ». Ce squelette est composé de plusieurs loges communiquant entre elles par des orifices appelés « foramen ». Comme les coquilles des mollusques, le squelette des foraminifères est résistant et se fossilise facilement.

Apparus, il y a 540 millions d'années, les foraminifères forment un des groupes fossiles les plus abondants et sont de bons outils pour reconstituer les climats du passé.

Tout au long de leur vie, ils enregistrent les signaux de leur environnement dans leur squelette, comme le taux de carbone ou encore d'oxygène. En mesurant ces taux, on peut par exemple connaître la température de l'eau dans laquelle ils vivaient.

Pourquoi une exposition sur les foraminifères ?

Cette exposition a été initiée par le Muséum des sciences naturelles de la Ville d'Angers et un groupe de scientifiques de l'Université d'Angers appartenant à un laboratoire de recherche. Ce laboratoire **CNRS** est localisé sur deux sites : Université Angers et Université Nantes. **Le site angevin est spécialisé dans les recherches sur les foraminifères.** Cette thématique y perdure depuis plus de 30 ans. La persévérance et l'enthousiasme des équipes d'enseignants-chercheurs qui se sont succédé au cours de ces trois dernières décennies ont fait de ce groupe le **leader mondial des recherches sur les foraminifères actuels.** Ce positionnement international a été renforcé par un projet (FRESCO) soutenu par la région Pays de la Loire, l'Université d'Angers et le CNRS regroupant une vingtaine de partenaires étrangers. Cette exposition, conçue pour voyager en France et à l'étranger, est la conclusion de ce programme de recherche et le démarrage d'une phase de vulgarisation avec des diffusions pour l'instant programmées en région (**Nantes**) et à l'international (notamment en **Norvège**).

L'initiative du groupe de scientifiques de se lancer dans cette aventure a été portée par l'envie de partager leur passion pour les foraminifères, de montrer au grand public un monde microscopique absolument extraordinaire, autant par son esthétisme que par ses applications diverses.

Afin de donner une dimension artistique à l'exposition, les chercheurs impliqués dans le projet ont voulu travailler avec des artistes. Grâce à une rencontre avec Nicolas Floch, artiste passionné des mondes marins et professeur à l'**École Européenne Supérieure d'Art de Bretagne** (EESAB), des étudiantes en option Arts, ainsi qu'en scénographie, ont pu trouver à travers cette exposition un mode d'expression et d'apprentissage en immersion.

En partenariat avec
LPG-BIAF
Université d'Angers
Université de Nantes
CNRS
École européenne supérieure d'art de Bretagne

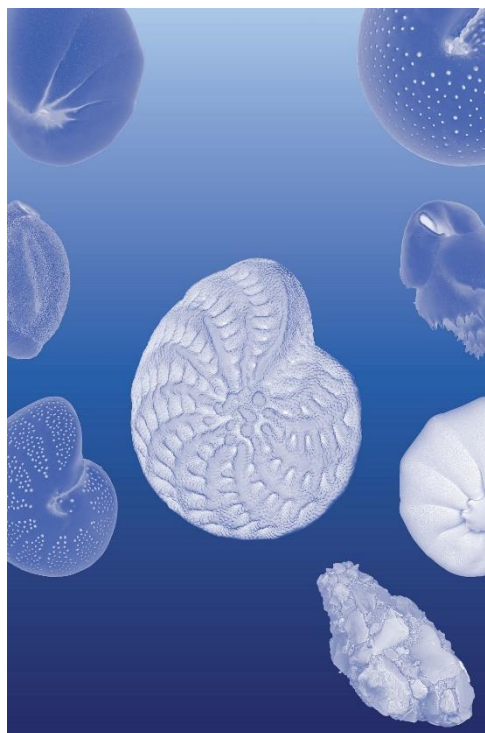
INFORMATIONS PRATIQUES

Muséum des Sciences naturelles

43, rue Jules Guilton - 49100 Angers - 02 41 05 48 50

> Horaires d'ouverture : Mardi-Dimanche 10h-18h (fermé les lundis, 1^{er} janvier, 1^{er} mai, 1^{er} et 11 novembre, 25 décembre)

> Tarifs : 4€ / 2€ - Gratuit - 26 ans et pour tous de 17h à 18h



Visuel créé pour l'affiche de l'exposition © Mathilda Bruch

www.musees.angers.fr **Facebook** @museesdangers **Twitter** @Museum_Angers **Instagram** @musees_angers

Service des Relations presse // 02 41 05 47 21 // relations.presse@ville.angers.fr
<http://presse.angers.angers> // [@Presse_Angers](https://www.instagram.com/Presse_Angers)