



DEBAT D'ORIENTATION BUDGETAIRE DE LA VILLE D'ANGERS

2024



angers.fr



Sommaire

1. Contexte et stratégie financière associée
2. Principales orientations du projet de BP 2024
3. Éléments pluriannuels 2024-2026 : Prospective et Plan Pluriannuel d'Investissement
4. Informations sur la structure et la gestion de la dette



1

CONTEXTE ET STRATEGIE FINANCIERE



➤ la stratégie financière portée au début de ce mandat a été conçue avec les principes suivants :

**NE PAS AUGMENTER
LES TAUX DE
FISCALITE**



**RESPECTER LES
GRANDS EQUILIBRES
BUDGETAIRES**



**MAITRISER LA DETTE
POUR FINANCER NOS
INVESTISSEMENTS
PRIORITAIRES**



➤ **Les effets de cette stratégie financière : une situation financière saine à fin 2023**



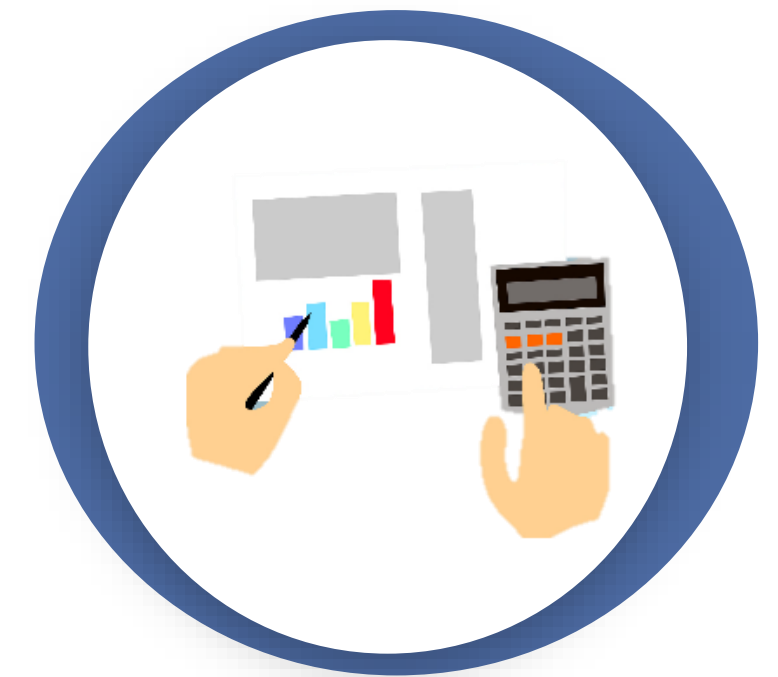
**Aucune
augmentation des
taux de fiscalité**



**230 M€
d'investissement
depuis le début du
mandat**



**Une épargne brute en
moyenne de 25 M€**



**Une capacité de
désendettement
maintenue sous les 8 ans**

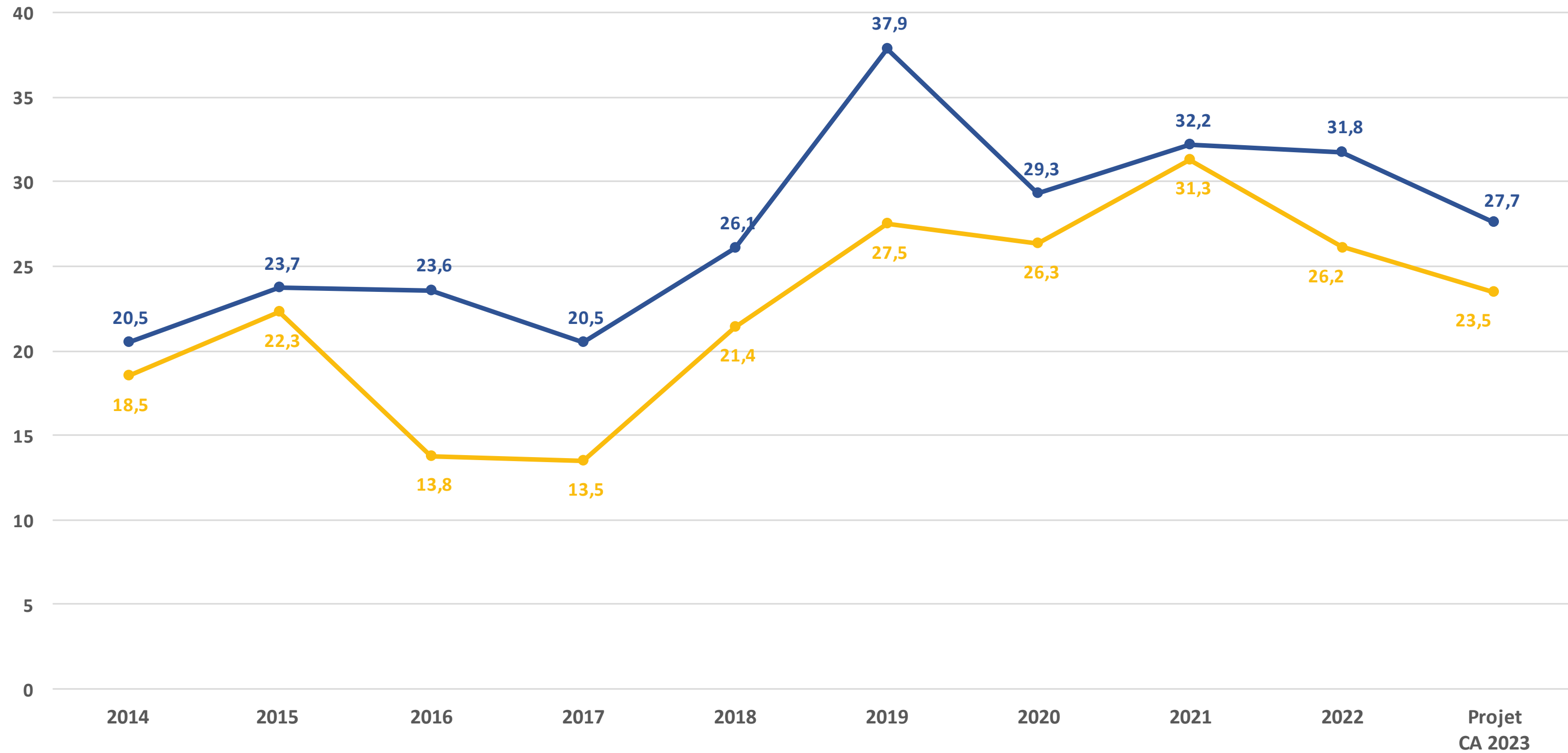


➤ Une épargne brute préservée depuis le début du mandat

CONTEXTE

STRATÉGIE FINANCIÈRE

Evolution de l'épargne brute selon méthodologie retenue (avec ou hors cession) en M€ sur la période 2014-2023



Épargne brute (avec cessions)



Épargne brute (hors cessions)

PRÉSERVER L'ÉPARGNE



2

PRINCIPALES ORIENTATIONS DU PROJET DE BP 2024



angers.fr



➤ Des tensions financières depuis fin 2022-2023

Une inflation totalement inédite notamment sur les prix de l'énergie :

➤ Répercussion de manière quasi automatique dans les contrats indexés et sur les coûts de construction

La remontée des taux d'intérêt sur les marchés financiers :

➤ Taux d'intérêt x 8 entre début 2022 et 2023

Les évolutions des dépenses « ressources humaines » :

➤ Point d'indice, réformes catégorielles des catégories B et C, revalorisation du SMIC...

➤ Un difficile équilibre du budget de fonctionnement

Une hausse conséquente des dépenses de fonctionnement sous l'effet de l'inflation

(+ 9 M€ soit + 4,2 %)



Une progression modérée (+ 1,5 %) des recettes de fonctionnement sans augmentation des taux de fiscalité



Des tensions sur les niveaux d'épargne en forte baisse avant reprise des résultats



Des niveaux d'investissement et d'emprunt en diminution par rapport à 2023



STRUCTURE ET ÉVOLUTION DES DÉPENSES DE FONCTIONNEMENT

STRUCTURE ET ÉVOLUTION DES RECETTES DE FONCTIONNEMENT

DES DÉPENSES D'INVESTISSEMENT CONCENTRÉES SUR NOS PRIORITÉS

RECETTES D'INVESTISSEMENT



➤ Structure et évolution des dépenses de fonctionnement

UN DIFFICILE
ÉQUILIBRE DU
BUDGET DE
FONCTIONNEMENT

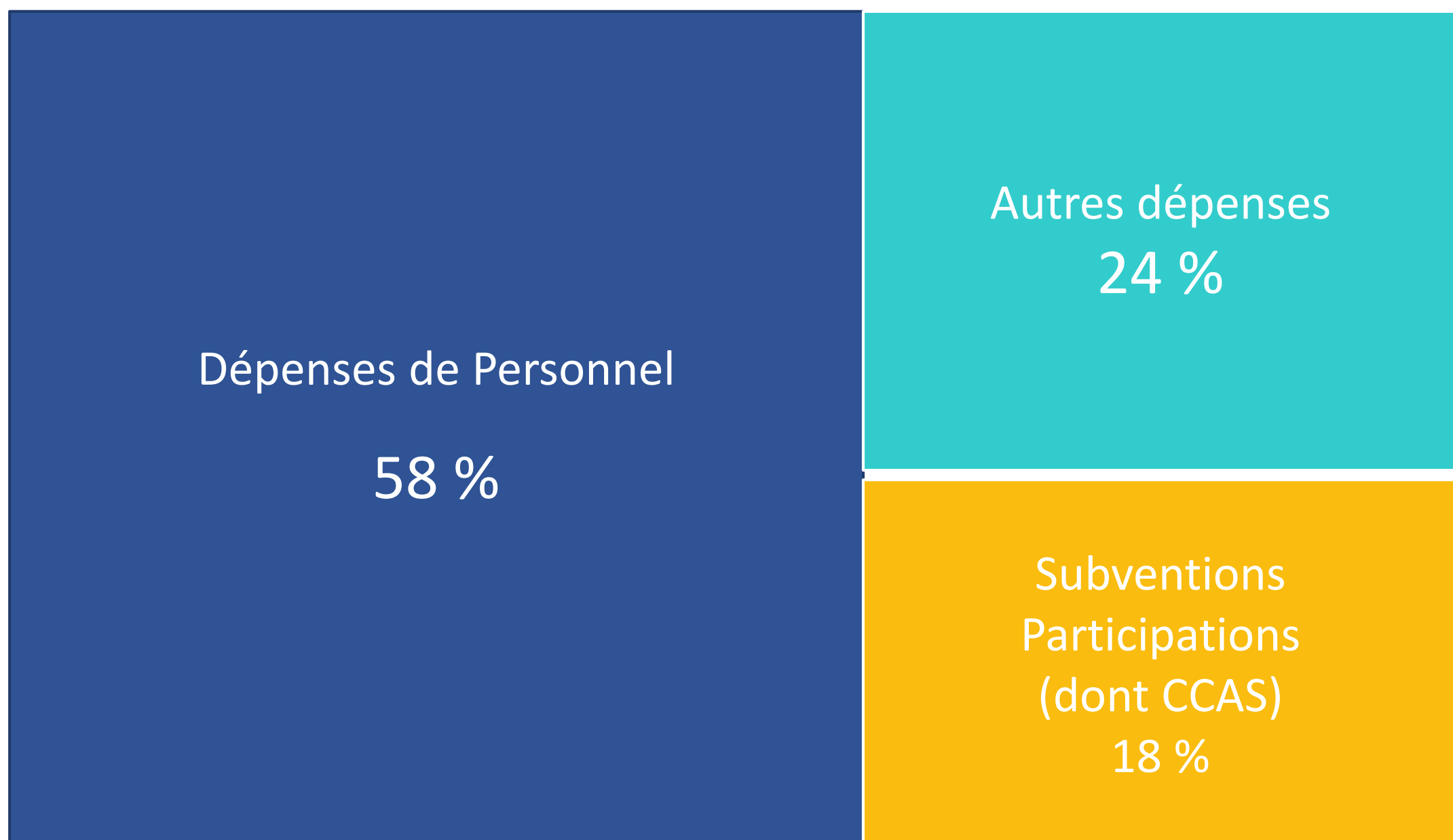
STRUCTURE ET
ÉVOLUTION DES
DÉPENSES DE
FONCTIONNEMENT

STRUCTURE ET
ÉVOLUTION DES
RECETTES DE
FONCTIONNEMENT

DES DÉPENSES
D'INVESTISSEMENT
CONCENTRÉES SUR
NOS PRIORITÉS

RECETTES
D'INVESTISSEMENT

DEPENSES	BP 2023	BP 2024	Evolution en M€	Evolution en %
Dépenses de Personnel	123,7	130,0	6,3	5,1%
Subventions et participations (Dont CCAS)	38,9	41,0	2,1	5,2%
Autres dépenses de fonctionnement	52,4	53,1	0,7	1,3%
TOTAL	215,0	224,1	9,1	4,2%



LES HYPOTHESES D'ÉVOLUTION :

Dépenses de personnel :
+ 5,1 % / BP 2023

Autres dépenses des services :
+ 1,3 % malgré l'inflation
Efforts pour préserver l'épargne sans
recourir au levier fiscal

Subventions :
+ 3 M€ pour le CCAS
– 1 M€ du fait du transfert de l'ONPL



➤ Répartition des 224,1 M€ de dépenses de fonctionnement par politique publique (Ressources Humaines incluses)

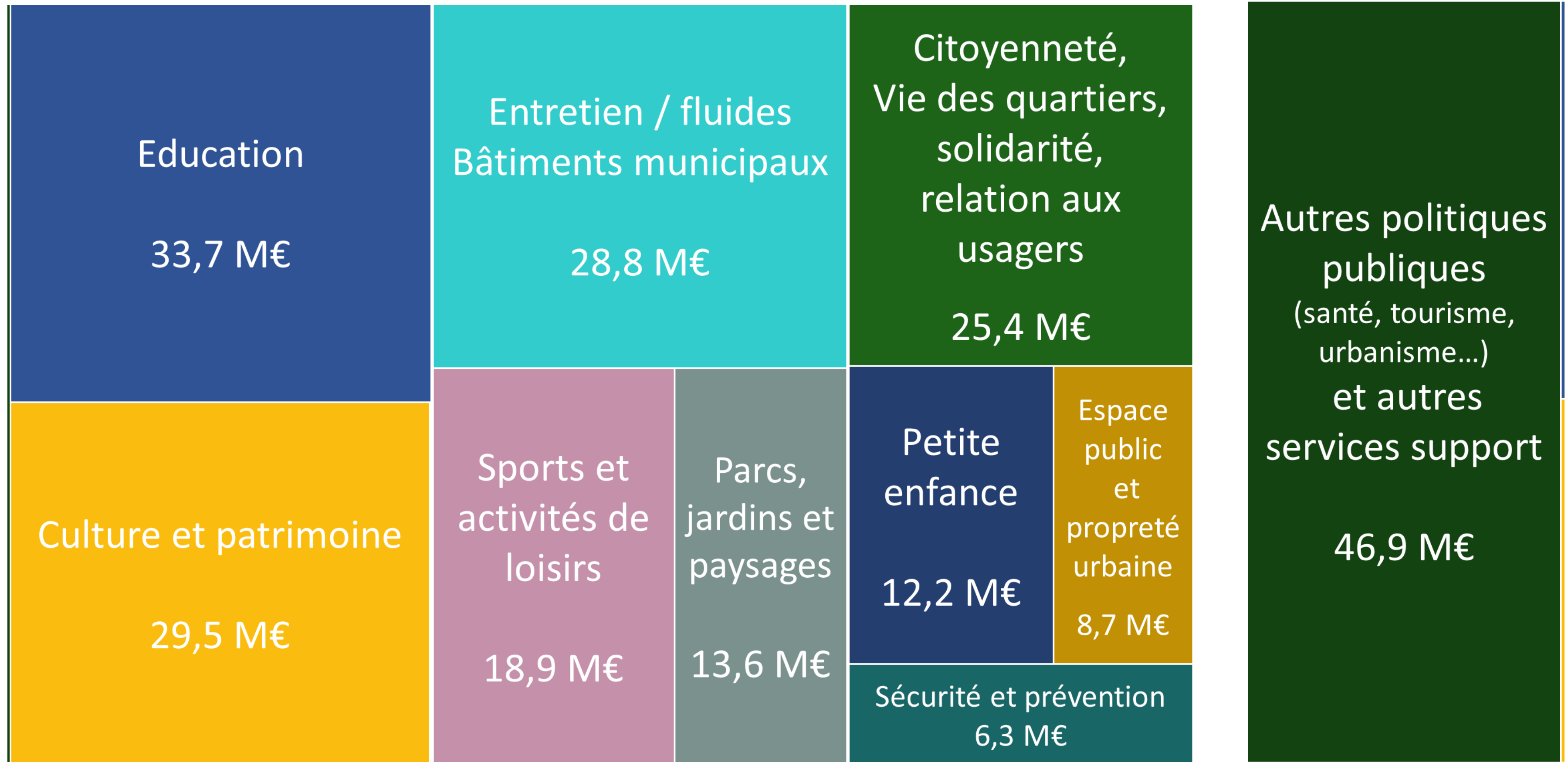
UN DIFFICILE ÉQUILIBRE DU BUDGET DE FONCTIONNEMENT

STRUCTURE ET ÉVOLUTION DES DÉPENSES DE FONCTIONNEMENT

STRUCTURE ET ÉVOLUTION DES RECETTES DE FONCTIONNEMENT

DES DÉPENSES D'INVESTISSEMENT CONCENTRÉES SUR NOS PRIORITÉS

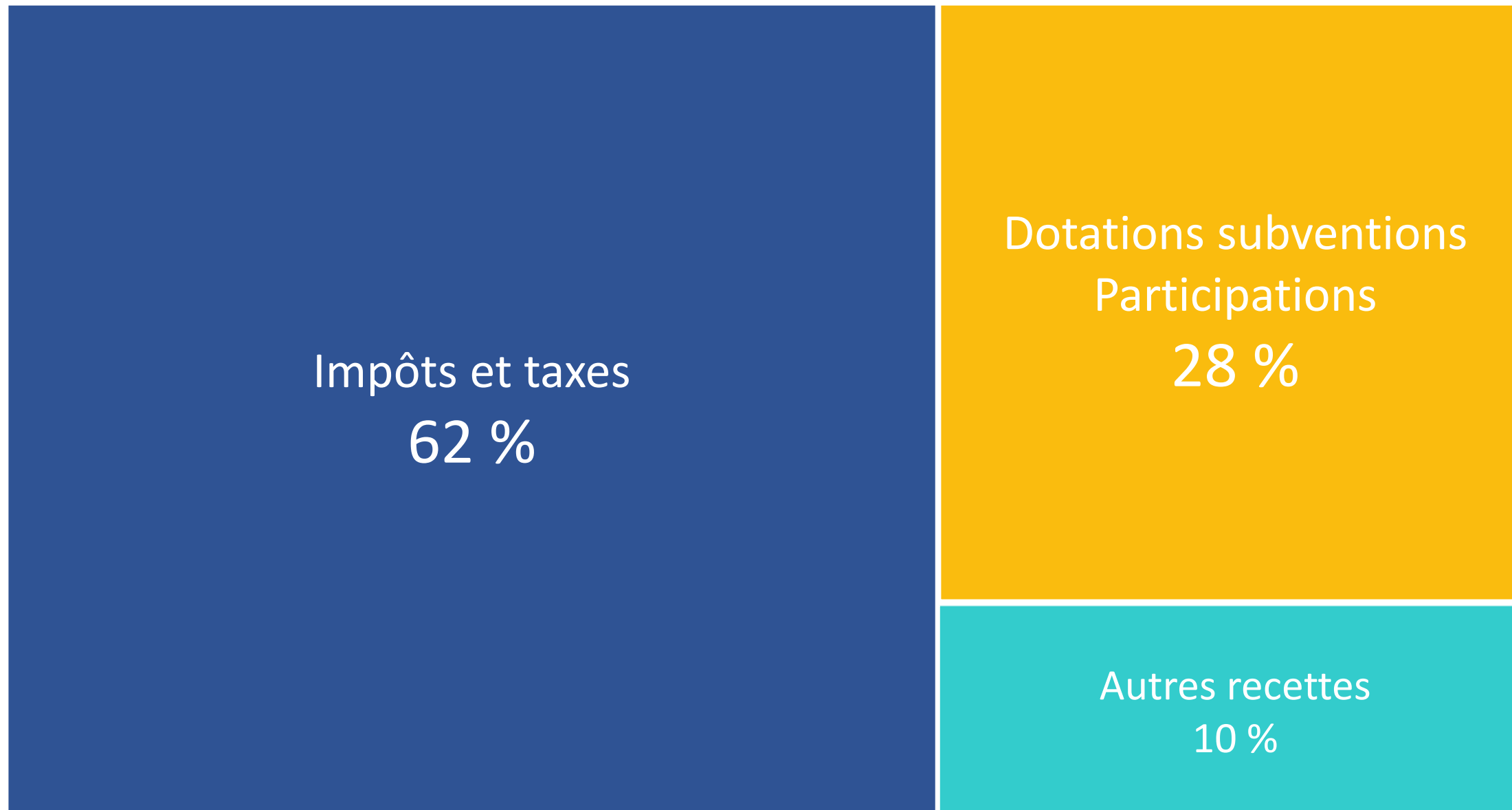
RECETTES D'INVESTISSEMENT





➤ Structure et évolution des recettes de fonctionnement

RECETTES	BP 2023	BP 2024	Evolution en M€	Evolution en %
Impôts et taxes	145,8	150,0	4,2	2,9%
Dotations subventions et participations	69,0	68,5	-0,5	-0,7%
Autres recettes de fonctionnement	24,1	23,9	-0,2	-0,7%
TOTAL	238,9	242,4	3,5	1,5%



LES HYPOTHESES D'EVOLUTION :

Impôts et taxes :
+ 3,9 % / produit 2023 notifié

Dotations subventions Participations :
- 0,7 % lié à une baisse des encaissements de DPV en 2024

Autres recettes :
- 0,7 %

UN DIFFICILE ÉQUILIBRE DU BUDGET DE FONCTIONNEMENT

STRUCTURE ET ÉVOLUTION DES DEPENSES DE FONCTIONNEMENT

STRUCTURE ET EVOLUTION DES RECETTES DE FONCTIONNEMENT

DES DÉPENSES D'INVESTISSEMENT CONCENTRÉES SUR NOS PRIORITÉS

RECETTES D'INVESTISSEMENT

➤ **Des taux de fiscalité maintenus en 2024 dans le respect de nos engagements**

- Les taux de foncier bâti, de foncier non bâti et de taxe d'habitation sur les résidences secondaires sont stables depuis 2014
- En 2024, le choix est fait de maintenir nos taux stables malgré de fortes tensions en privilégiant la maîtrise de nos dépenses de fonctionnement

UN DIFFICILE
ÉQUILIBRE DU
BUDGET DE
FONCTIONNEMENT

STRUCTURE ET
ÉVOLUTION DES
DÉPENSES DE
FONCTIONNEMENT

STRUCTURE ET
ÉVOLUTION DES
RECETTES DE
FONCTIONNEMENT

DES DÉPENSES
D'INVESTISSEMENT
CONCENTRÉES SUR
NOS PRIORITÉS

RECETTES
D'INVESTISSEMENT

UN DIFFICILE ÉQUILIBRE DU BUDGET DE FONCTIONNEMENT

➤ **Cependant, il est proposé l'instauration d'une taxe d'habitation sur les logements vacants (THLV) à partir de 2025 afin d'accompagner notre politique du logement**

- STRUCTURE ET ÉVOLUTION DES DEPENSES DE FONCTIONNEMENT
- Dans une situation de forte pression foncière, le besoin de logements sur notre territoire est important
 - Son instauration vise moins des recettes nouvelles que le retour sur le marché locatif de logements vacants
 - Son taux est celui de la taxe d'habitation sur les résidences secondaires, soit 17,70%. Elle est due par les propriétaires de logements non occupés depuis plus de 2 années consécutives.
 - Cette taxe, décidée en 2024, ne s'appliquera qu'en 2025 et devrait s'élever à 1.5 M€.
- STRUCTURE ET ÉVOLUTION DES RECETTES DE FONCTIONNEMENT
- DES DÉPENSES D'INVESTISSEMENT CONCENTRÉES SUR NOS PRIORITÉS
- RECETTES D'INVESTISSEMENT



➤ **Garantir la capacité d’actions de la Ville en ajustant le niveau d’investissement pour 2024 à 46,7 M€; Ces investissements sont concentrés sur la transition écologique, la culture, le renouvellement urbain et l’éducation**

Libellé opération	Projet BP 2024
Renouvellement Urbain : Groupe Scolaire Voltaire / Piscine Belle Beille / Remises d'ouvrages Belle Beille & Monplaisir	13 984 262
Zones d'Aménagement concerté (ZAC) : Quai Saint Serge / Thiers Boisnet / Roseraie / Grand Pigeon	3 386 500
Angers Rives Vivantes	2 500 000
Acquisition de terrains	1 950 000
Actions spécifiques sur le végétal	1 651 000
Finances	1 472 000
Territoire Intelligent	1 040 337
Sous Total	25 984 099
Entretien et réparation des bâtiments	6 843 500
Moyens informatiques	1 200 000
Acquisition de véhicules et engins	1 200 000
Sous total des opérations présentées	35 227 599
Total général (Hors dette)	46 673 469
% hors dette présenté	75%

* Plus 500 K€ de reports de crédits 2023 sur 2024

UN DIFFICILE
ÉQUILIBRE DU
BUDGET DE
FONCTIONNEMENT

STRUCTURE ET
ÉVOLUTION DES
DEPENSES DE
FONCTIONNEMENT

STRUCTURE ET
ÉVOLUTION DES
RECETTES DE
FONCTIONNEMENT

DES DEPENSES
D'INVESTISSEMENT
CONCENTREES SUR
NOS PRIORITES

RECETTES
D'INVESTISSEMENT

➤ Des investissements au service de la transition écologique en complément des efforts portés par ALM

- **35 % des dépenses d'investissement de ce projet de budget 2024 sont directement consacrées à cette priorité transversale**
- Sans être exhaustif, ci-dessous quelques illustrations :
 - ❖ Schéma directeur des paysages angevins – nature en ville,
 - ❖ Rénovation thermique des bâtiments
 - ❖ Désimperméabilisation des cours d'école,
 - ❖ territoire intelligent pour accélérer la transition écologique,
 - ❖ une part importante des grands projets (Rives vivantes, équipements NPNRU...)
 - ❖ réduction/mutation de la flotte de véhicule...



➤ Les recettes d'investissement

<i>En M€</i>	BP 2023	BP 2024
Epargne nette	7,6	0
Emprunts nouveaux	17,9	15,1
Autres recettes :	24,1	19,9
- <i>dont FCTVA</i>	7,3	7,5
- <i>dont subventions</i>	6,7	7,1
- <i>dont cessions</i>	7,4	4,4
Reprise anticipée des résultats N-1	0,8	11,7

UN DIFFICILE
ÉQUILIBRE DU
BUDGET DE
FONCTIONNEMENT

STRUCTURE ET
ÉVOLUTION DES
DEPENSES DE
FONCTIONNEMENT

STRUCTURE ET
ÉVOLUTION DES
RECETTES DE
FONCTIONNEMENT

DES DÉPENSES
D'INVESTISSEMENT
CONCENTRÉES SUR
NOS PRIORITÉS

LES RECETTES
D'INVESTISSEMENT

3

ÉLÉMENTS PLURIANNUELS 2024 - 2026



angers.fr



➤ Une prospective s'inscrivant dans un environnement économique très contraint

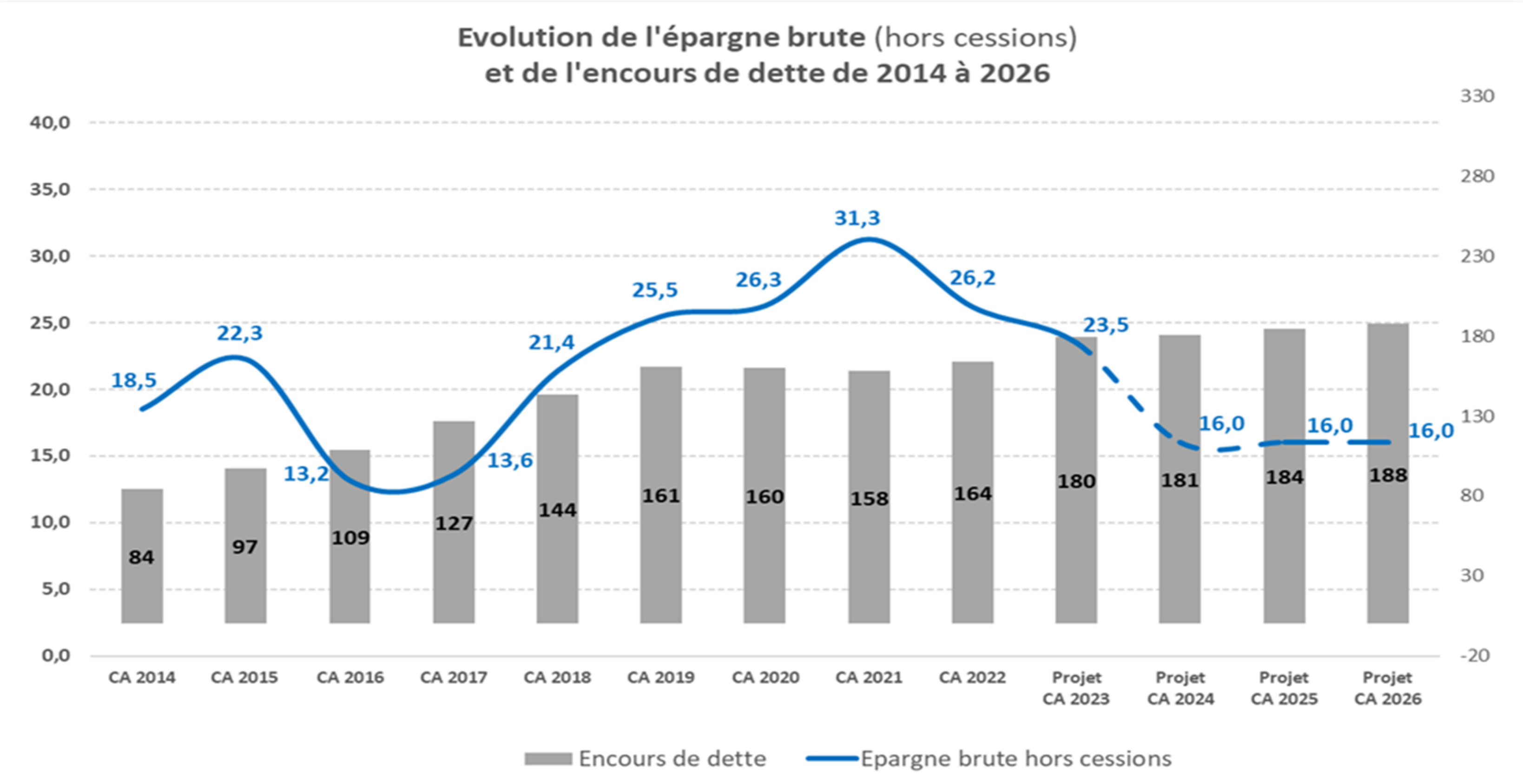
Les principales hypothèses

- **Evolution des dépenses RH** : + 5 % entre 2023 et 2024 et +3 % en 2025 et 2026
- **Autres frais de fonctionnement** : + 1 % en 2024 et stabilité ensuite
- **Recettes** : stabilité des dotations et revalorisation des bases fiscales de 2,5% en 2025 et 2026
- 45 M€ de **dépenses d'investissement** en moyenne sur la période 2024-2026

➤ Une prospective s'inscrivant dans un environnement économique très contraint

Les conséquences à moyen terme

UNE PROSPECTIVE FINANCIÈRE 2024-2026

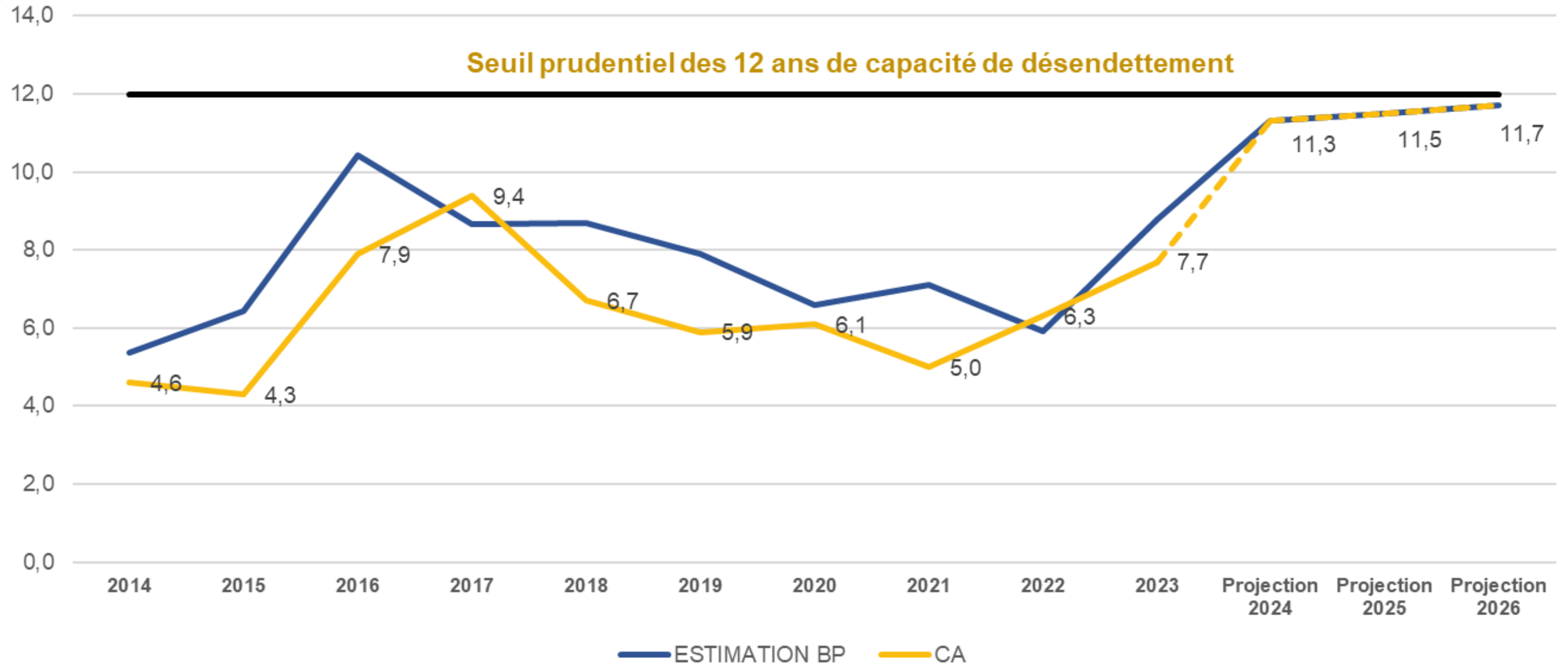


UN PLAN PLURIANNUEL D'INVESTISSEMENT

➤ Une capacité projetée de désendettement malgré tout sous les 12 ans

UNE PROSPECTIVE FINANCIÈRE 2024-2026

Evolution de la **capacité de désendettement** (hors cessions) Période 2014 - 2026



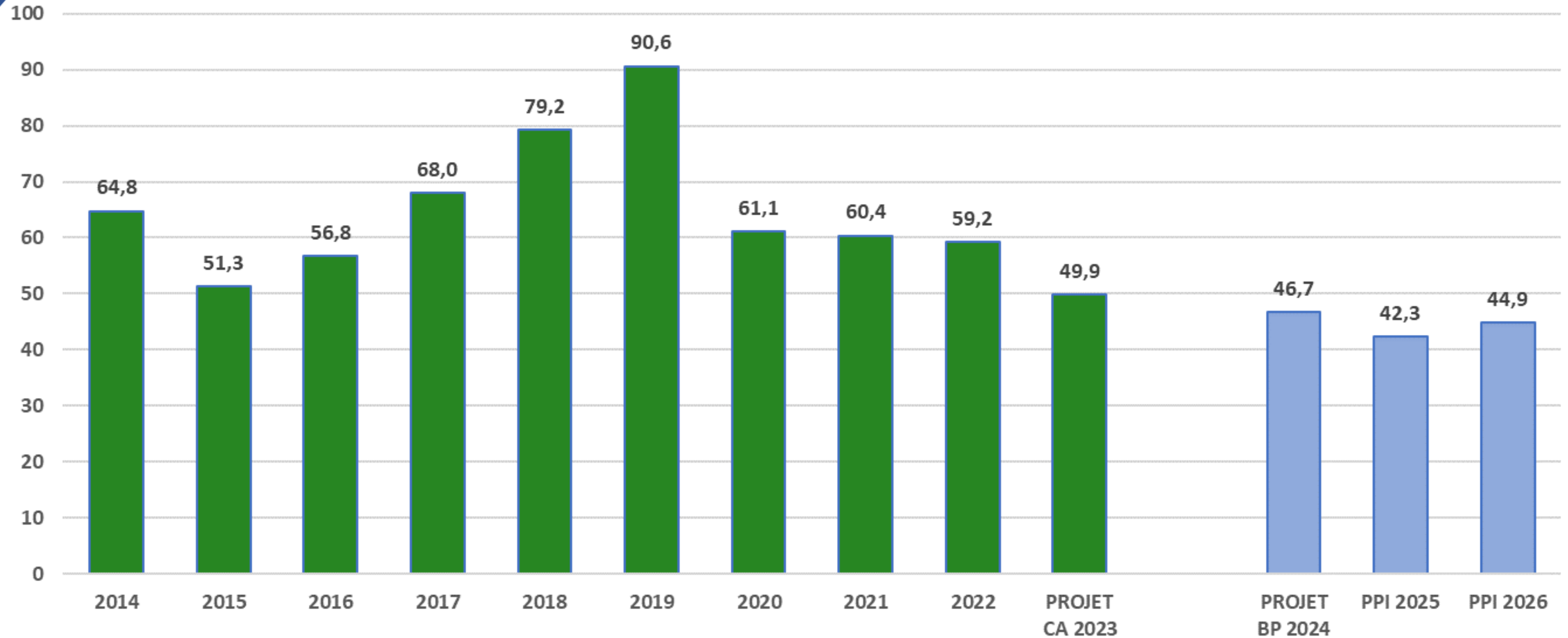
UN PLAN PLURIANNUEL D'INVESTISSEMENT



➤ **Garantir la capacité d'actions de la Ville en ajustant le niveau d'investissement sur la seconde partie de mandat à 45 M€ en moyenne**

UNE PROSPECTIVE FINANCIÈRE 2024-2026

Evolution des dépenses d'investissement depuis 2014 (en M€ hors dette)



UN PLAN PLURIANNUEL D'INVESTISSEMENT

➤ **UN PPI responsable : 133,9 M€ entre 2024 et 2026 prévus dans le PPI**

UNE PROSPECTIVE
FINANCIÈRE
2024-2026



Renouvellement urbain

*Groupe Scolaire Voltaire
Piscine Belle-Beille
Remise d'ouvrage Belle-Beille / Monplaisir*

35,6 M€



Culture et Patrimoine

dont Médiathèque Toussaint

24,9 M€



Urbanisme, logement et aménagement urbain

*dont ZAC (quai St Serge, Thiers Boisnet,
Rosenaie, Grand Pigeon)
Dont Angers Rives Vivantes*

14,8 M€



Parcs et jardins

Dont Nature en ville

6,7 M€

UN PLAN
PLURIANNUEL DES
INVESTISSEMENTS
2024-2026

➤ **UN PPI responsable : 133,9 M€ entre 2024 et 2026 prévus dans le PPI**

UNE PROSPECTIVE
FINANCIÈRE
2024-2026



**Sports
et activités de loisirs**

4,6 M€



**Education
Petite enfance**

3,2 M€



**Autres politiques
publiques**

Dont TI, voirie, vie des quartiers

11,2 M€



**Appui
aux politique publiques**

dont gros entretien des bâtiments

32,9 M€

UN PLAN
PLURIANNUEL DES
INVESTISSEMENTS
2024-2026

4

EVOLUTION ET STRUCTURE DE L'ENCOURS DE DETTE



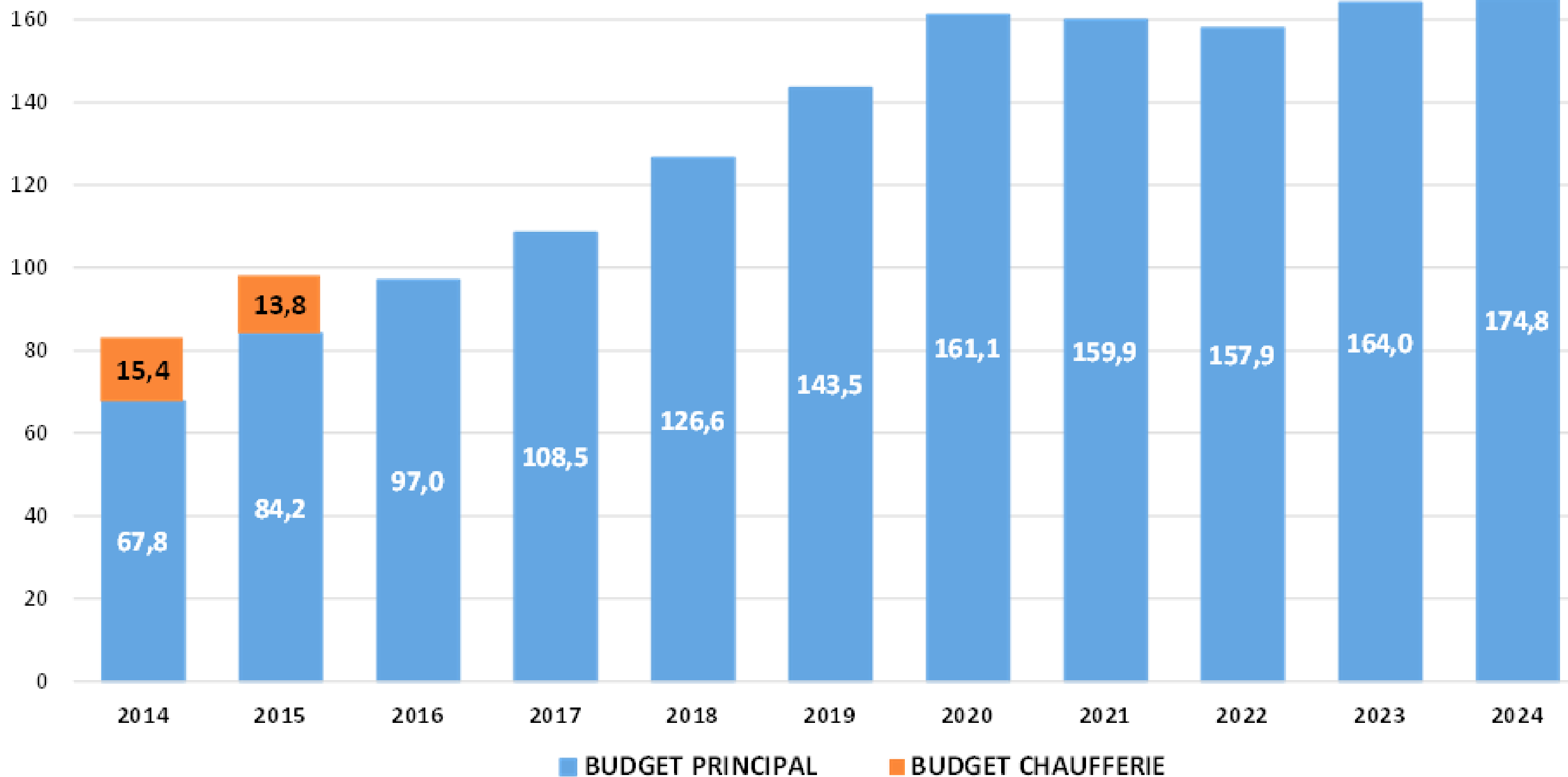


➤ Un encours de dette sous contrôle

EVOLUTION DE L'ENCOURS

Encours de la dette 2014-2024

(au 01/01/N en M€)



ACTUALISATION DE LA STRATEGIE DE DETTE

CARACTERISTIQUES DE LA DETTE AU 01/01/2024

➤ Une stratégie de dette actualisée en 2023 : Diversifier et optimiser

DIVERSIFIER

- **Diversifier nos sources de financement**
- **Diversifier nos partenariats au sein du secteur bancaire traditionnel en systématisant la recherche de nouveaux entrants**

PREMIERES REALISATIONS 2023-2024

- **Mobilisation d'un premier emprunt de 1 M€ avec la NEF en 2023,**
- **Contractualisation d'un emprunt obligataire** auprès d'Abeille Secteur Public pour 9 M€
- **Intégration de l'Agence France Locale aux consultations**

OPTIMISER

- **Développer des outils totalement sécurisés pour optimiser la gestion des 18 M€ d'annuités de dette**

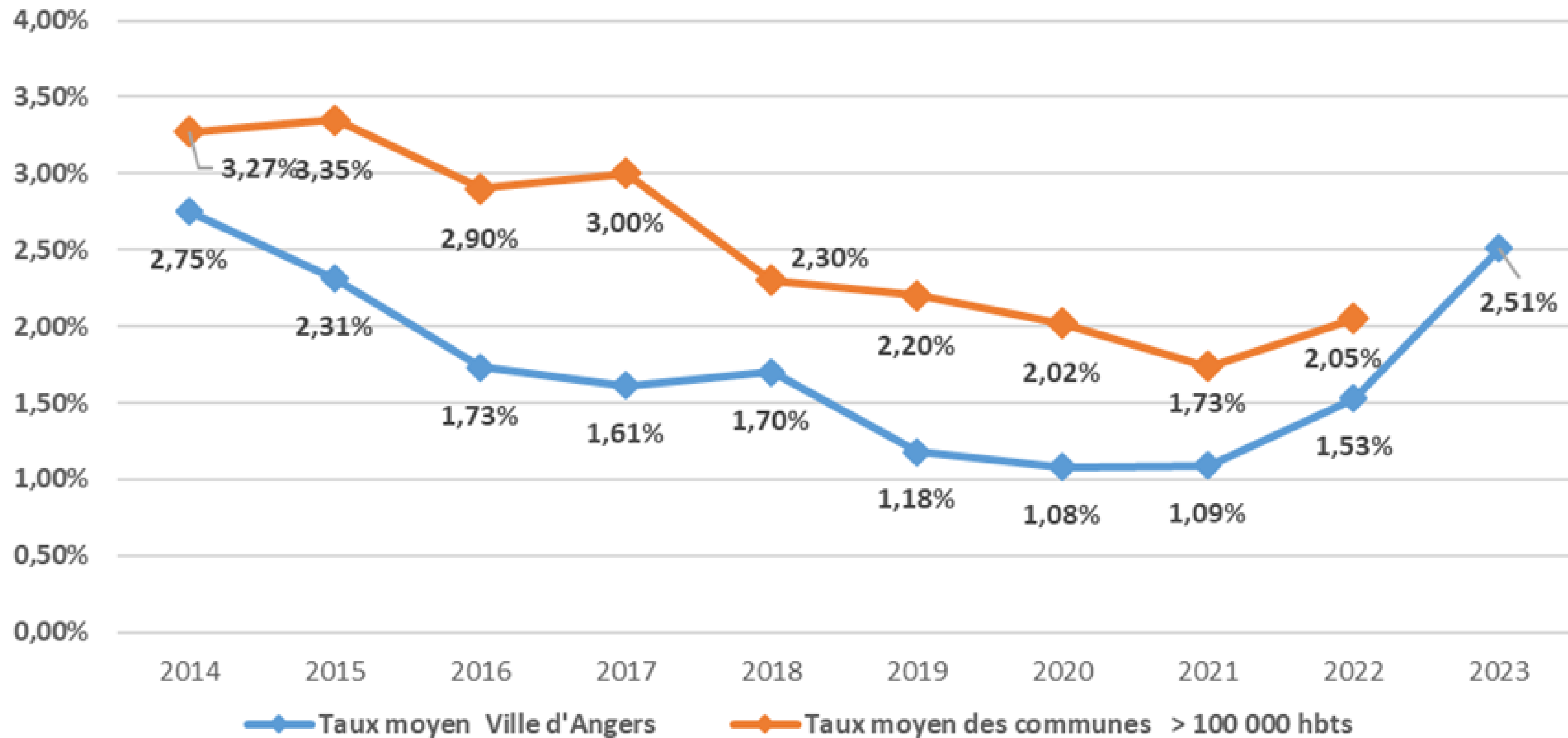
PREMIERES REALISATIONS 2023-2024

- **Transformation d'un contrat classique en contrat « revolving »** pour limiter les frais financiers
- **Placement sur des comptes à termes** des sommes issues de contentieux ou de legs (produits financiers attendus de 28 k€ sur 2024)



➤ Evolution du taux moyen de la dette

Evolution taux moyen d'emprunts 2014-2022



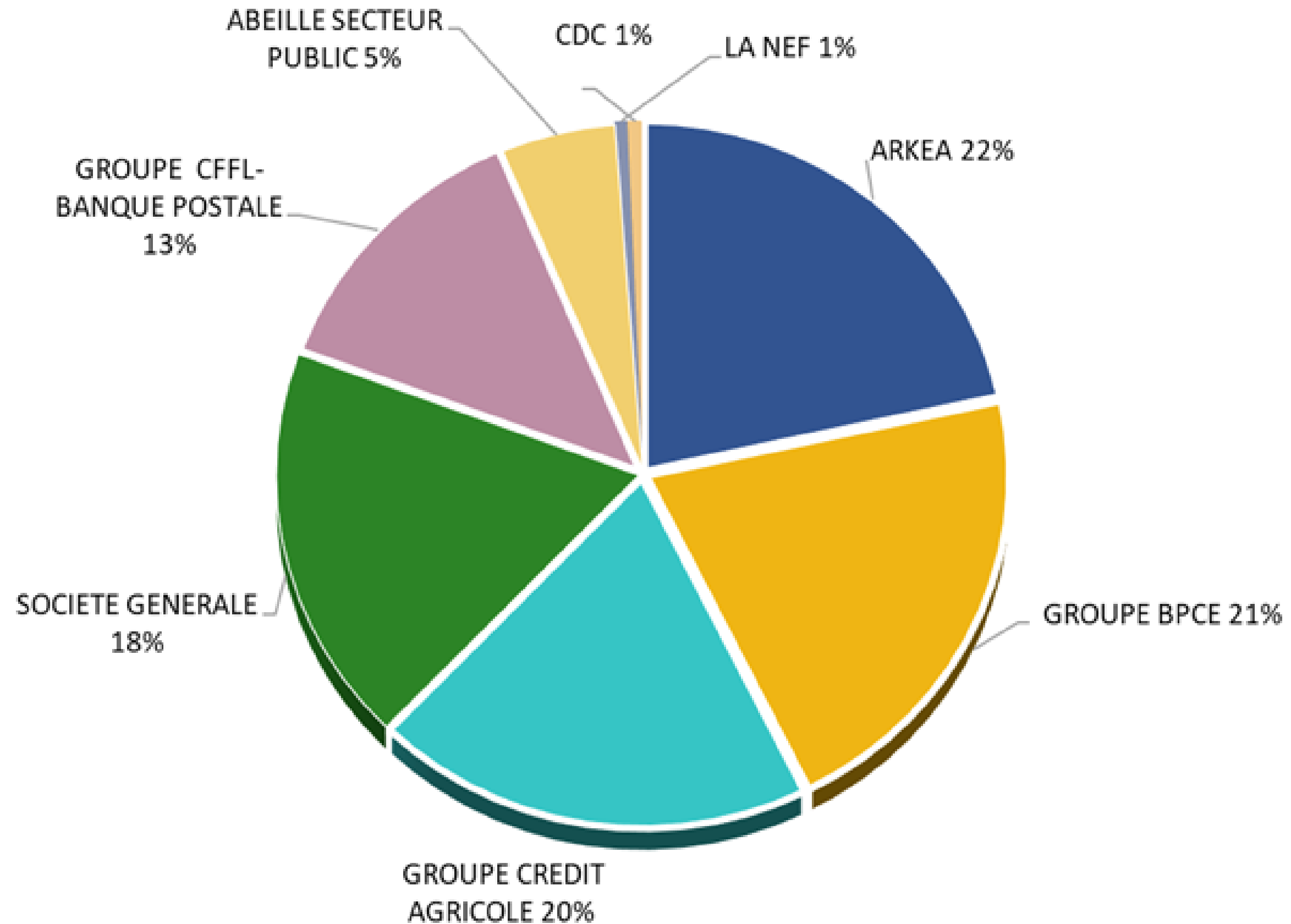
EVOLUTION ET STRUCTURE DE LA DETTE

ACTUALISATION DE LA STRATEGIE DE DETTE

CARACTERISTIQUES DE LA DETTE AU 01/01/2024



➤ Répartition de la dette par prêteur au 01/01/2024



EVOLUTION ET STRUCTURE DE LA DETTE

ACTUALISATION DE LA STRATEGIE DE DETTE

CARACTERISTIQUES DE LA DETTE AU 01/01/2024



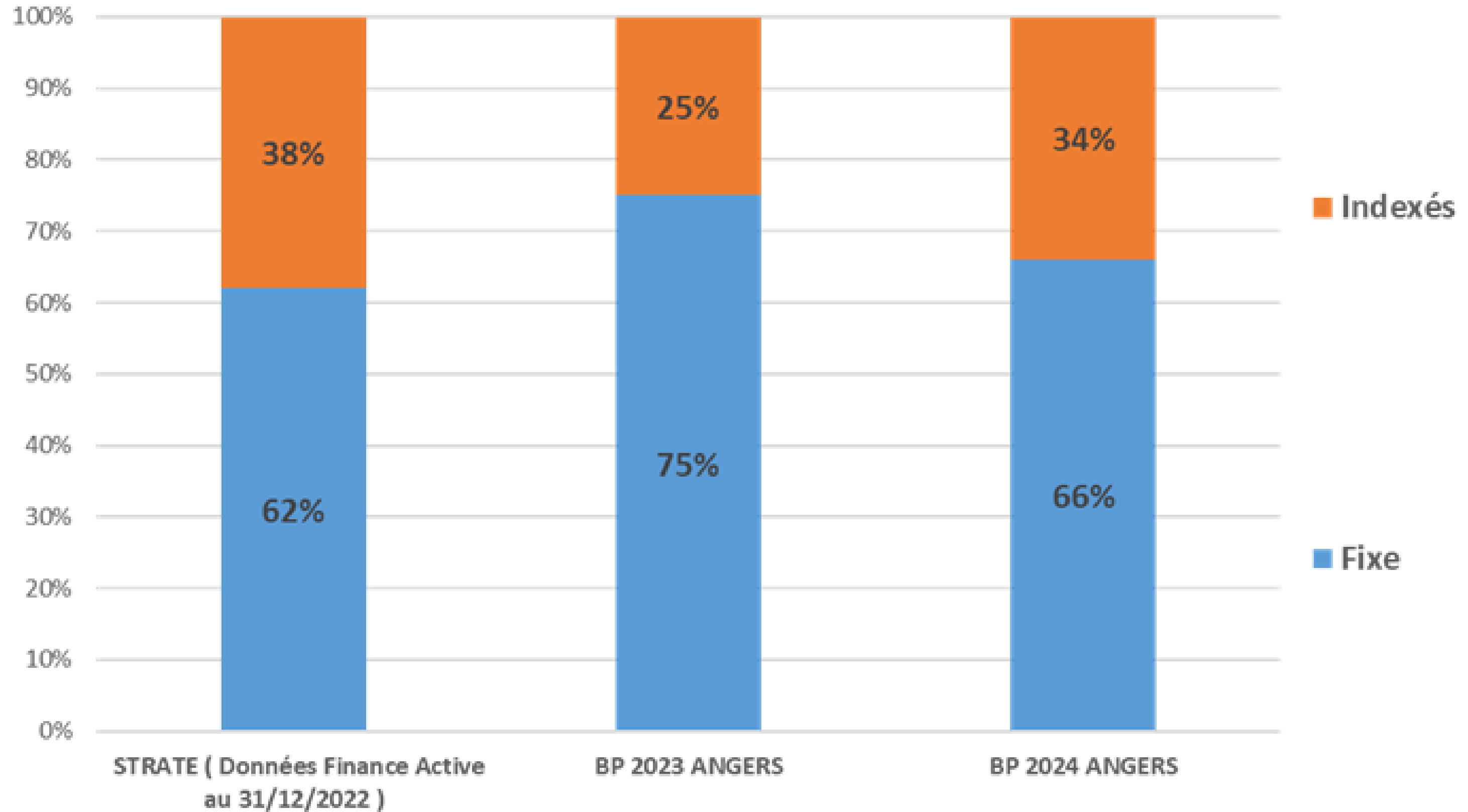
➤ Répartition de la dette par type de taux au 01/01/2024

EVOLUTION ET
STRUCTURE DE LA
DETTE

ACTUALISATION
DE LA
STRATEGIE
DE DETTE

CARACTERISTIQUES
DE LA DETTE AU
01/01/2024

Répartition de l'encours par type de taux au 01/01/N





DEBAT D'ORIENTATION BUDGETAIRE DE LA VILLE D'ANGERS

2024



Imprimerie Ville d'Angers/Angers Loire Métropole

angers.fr



