

M'A

Musées d'Angers

DOSSIER DE PRESSE

Aubusson tisse Tolkien

10 avril > 8 novembre 2026

Musée Jean-Lurçat et de
la Tapisserie contemporaine



Sommaire

4 /

L'exposition Aubusson tisse Tolkien

6 /

Coulisses : le départ du Chant du Monde

8 /

L'exposition Voyage en Terre
du Milieu

11 /

Programmation culturelle :
autour des expositions

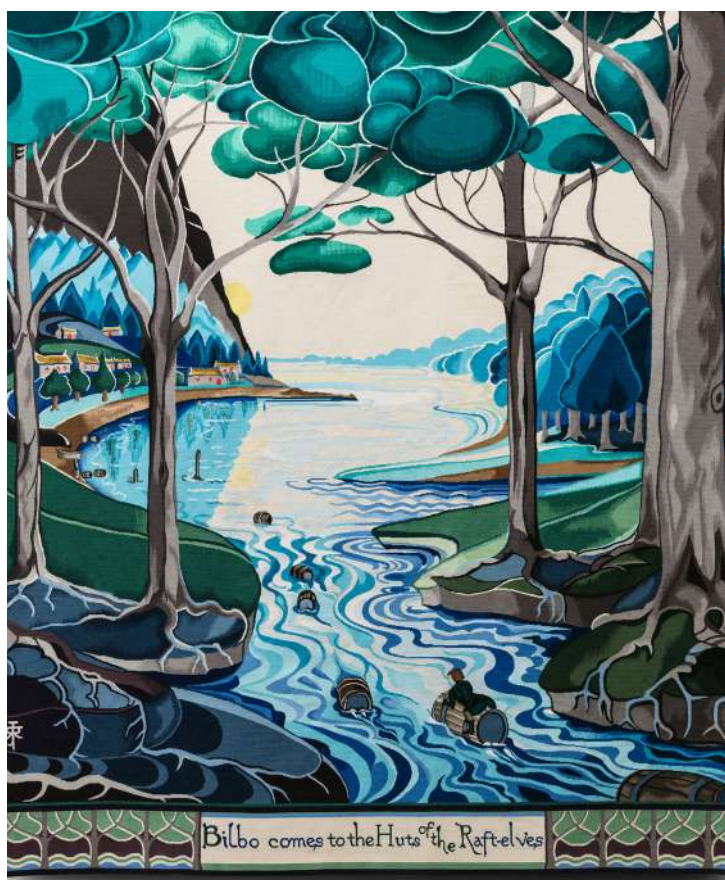
18 /

Les musées
et l'artothèque d'Angers

L'exposition

Aubusson tisse Tolkienien

Le musée Jean-Lurçat et de la Tapisserie contemporaine, à l'occasion de ses quarante ans, expose la remarquable tenture Tolkien et retrace l'histoire de sa création. Ce projet est réalisé dans le cadre d'un partenariat renouvelé avec la Cité internationale de la tapisserie d'Aubusson, qui accueille exceptionnellement en miroir *Le Chant du Monde*, dans la perspective de la commémoration des soixante ans de la mort de Jean Lurçat. Les deux prêts respectifs de deux tentures aussi grandioses que populaires font de ces expositions un événement d'envergure internationale.



Le projet de la tenture Tolkien est le fruit d'une collaboration exceptionnelle entre la Cité internationale de la tapisserie et le Tolkien Estate initié en 2012. Institution gardienne du savoir-faire de la tapisserie de basse-lice aubussonnaise, la Cité souhaitait renouer avec la tradition des grandes tentures narratives inspirées des grands textes de la littérature, afin de réaliser une tenture du 21^e siècle. L'œuvre du célèbre écrivain anglais John Ronald Reuel Tolkien (1892-1973) a rapidement été choisie comme source d'inspiration. Auteur de romans fantastiques devenus des références du genre, Tolkien a également illustré de sa main certaines de ses histoires, fournissant ainsi la matière iconographique à transposer en textile. Au final, la tenture comprend quatorze tapisseries et deux tapis, tissés entre 2017 et 2024, par sept ateliers aubussonnais sélectionnés par appel à projet.

Bilbo comes to the Huts of the Raft-Elves d'après l'œuvre originale de J.R.R. Tolkien, © The Tolkien Estate Limited 1937, tapisserie, tissage Atelier A2 et François Vernaudon, Aubusson, 2018, Collection Cité internationale de la tapisserie - Studio Nicolas Roger

L'exposition *Aubusson tisse Tolkien* se déploie sur deux sites. Dans la grande salle médiévale de l'ancien hôpital Saint-Jean seront exposées la majeure partie des tapisseries de la tenture. Inspirées des deux œuvres les plus célèbres de l'auteur, *Le Hobbit* et *Le Seigneur des Anneaux*, cet ensemble puise également dans d'autres sources comme *Le Silmarillion*, ainsi que le conte *Roverandom* et *Les lettres du Père Noël* adressés à ses enfants.

Dans le bâtiment attenant du musée de la tapisserie contemporaine, sera retracé le processus créatif qui a permis de transposer les dessins de Tolkien en tapisseries de grand format, à travers la présentation de cartons de tapisseries, d'échantillons de teinture ou de tissage. Nous y expliquerons plus précisément les techniques mobilisées pour la réalisation de la tenture ainsi que les choix effectués pour respecter au mieux l'intention artistique des œuvres d'origine.



The Gardens of the Merking's palace, d'après l'oeuvre originale de J.R.R. Tolkien, © The Tolkien Trust 1992, tapisserie réalisée par Mathilde Claude, Collection Cité internationale de la tapisserie - Studio Nicolas Roger

Coulisses : le départ du *Chant du Monde*

Le pendant de ce projet est le départ du *Chant du Monde* de Jean Lurçat pour Aubusson. Acquis par la Ville d'Angers avec l'aide de l'État, la tenture est présentée dans la salle des malades de l'ancien hôpital Saint-Jean depuis 1968. Ce chef d'œuvre de la tapisserie française ne quitte que rarement son écrin de présentation : la dernière fois que la tenture a quitté Angers, elle a voyagé au Japon où elle fut présentée successivement à Hiroshima et Takasaki en 1998 et 1999.

La préparation de son décrochage a fait l'objet d'une organisation de plusieurs mois, intégrant l'intervention d'une équipe de restauratrices spécialisées en art textile. Ces dernières ont eu la charge de dépoussiérer la face et le revers de chaque tapisserie, et de réaliser les constats d'état des œuvres. Au total, c'est 343 m² de surface textile qui fut aspirée et examinée. L'inspection minutieuse des pièces a permis de confirmer leur excellent état de conservation : les tapisseries étant accrochées loin du mur, elles étaient protégées de la poussière par le tissu noir devant lequel elles sont présentées.



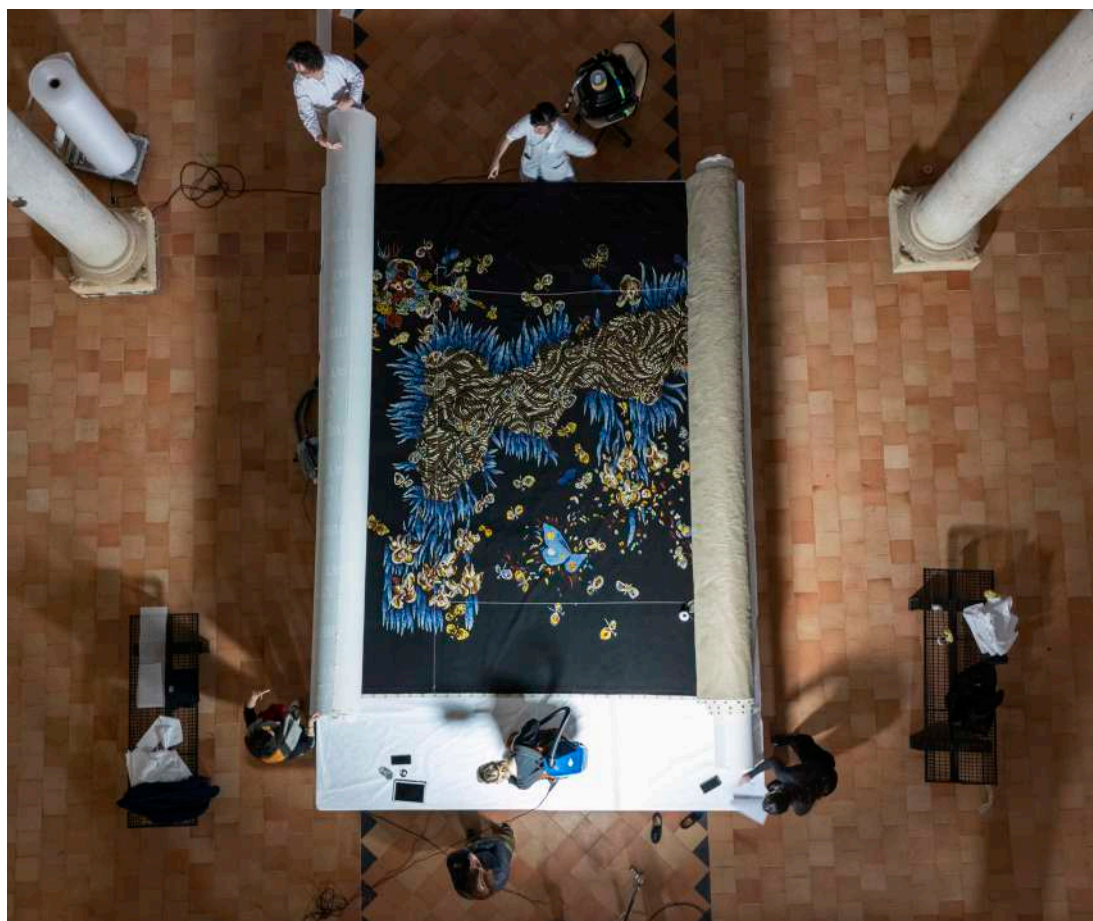
Claire Chalons (gauche) et Marie-Flore Levoir (droite), restauratrices textiles, dépoussièrent la tapisserie L'Homme en gloire dans la Paix © Musées d'Angers, Albert

Le décrochage des tapisseries a été pris en charge par l'équipe technique des musées d'Angers : la manipulation de ces œuvres est complexe en raison des dimensions et du poids des tapisseries. La plus grande, *L'Homme en gloire dans la paix*, fait 13 m de long et pèse plus de 110 kg ! L'opération a mobilisé six personnes à chaque fois. Ce sont également les agents spécialisés dans la manipulation des œuvres qui se sont chargés de conditionner les tapisseries après l'intervention des restauratrices : enroulées sur des rouleaux, elles sont entourées de couches protectrices pour leur voyage. Le transport de la tenture a été réalisé par un opérateur spécialisé dans les œuvres d'art.

Le départ de la tenture est donc également l'occasion de changer le système d'accrochage de l'œuvre, afin d'être mieux adapté aux normes de conservation actuelles, en passant à un accrochage par velcro. C'est une autre équipe de restaurateurs spécialisés dans le textile qui se chargera de cette opération, dans les locaux de la Cité internationale de la tapisserie, en amont de l'accrochage de l'exposition *Le Chant du Monde de Jean Lurçat de retour à Aubusson*.



Les membres de l'équipe technique et de l'équipe maintenance des musées d'Angers, joignent leurs forces pour le décrochage des œuvres, ici la tapisserie L'eau et le feu. © Musées d'Angers, Albert



La tapisserie Champagne en cours de dépoussiérage. Les restauratrices réalisent également les constats d'état des œuvres au fur et à mesure. © Thierry Bonnet, ville d'Angers

M'A

Musées d'Angers

Voyage en Terre du Milieu

10 avril 2026 > 23 mai 2027

Muséum des Sciences naturelles



L'exposition Voyage en Terre du Milieu

Un cabinet de curiosités entre mythologie et écologie

En écho à l'exposition-événement *Aubusson tisse Tolkien*, le Muséum ouvre une porte inédite vers l'univers du Seigneur des Anneaux et du Hobbit. L'exposition *Voyage en Terre du Milieu* propose une immersion esthétique et naturaliste dans l'œuvre de J.R.R. Tolkien, conçue comme un véritable cabinet de curiosités médiéval.



Défense d'éléphant d'Afrique, Muséum d'Angers © Musées d'Angers, David Riou

Une biodiversité imaginaire

L'exposition invite le visiteur à se glisser dans la peau d'un collectionneur du royaume du Gondor. À travers une sélection d'objets rares, la biodiversité de la Terre du Milieu prend vie : l'élégance des cygnes côtoie des débris de trolls pétrifiés, tandis que la fleur maudite de Morgul fait face au Mallorn sacré des Elfes. Entre métaux précieux et restes de dragons, ces pièces interrogent : ces objets habillent-ils simplement le récit ou constituent-ils l'essence même de la mythologie de Tolkien ?

Des gravures médiévales et une cartographie détaillée permettent de retracer les pas de ce « collecteur » d'un autre monde, complétant par l'image les monstres et merveilles dont on ne conserve ici que des fragments. Ce faisant, le Muséum a souhaité montrer que les œuvres littéraires sont suffisamment souples et personnelles pour être sujettes à de nombreuses interprétations et que le large succès d'une épopée n'impose pas nécessairement les poncifs du genre.

Tolkien : une vision de la nature

Au-delà de l'esthétique Fantasy dont il est le père, l'exposition fait transparaître la profondeur philosophique du professeur d'Oxford. Si ses récits sont nés d'une passion pour la philologie et le désir de doter l'Angleterre d'une tradition légendaire, ils résonnent aujourd'hui avec une urgence particulière.

Pour certains, l'œuvre de Tolkien porte une vision écologique prémonitrice : la nature y possède une valeur intrinsèque, indépendante de l'homme. À travers les figures des Elfes, des Ents ou des Hobbits, l'auteur prône l'harmonie et la contemplation face à l'orgueil humain.

Pour Tolkien, marqué par l'horreur des tranchées, la volonté de domination, l'exploitation industrielle et le court-termisme condamnent notre devoir de responsabilité envers la biosphère.

L'équipe du Muséum, pour proposer une lecture locale de Tolkien, a mis un point d'honneur à utiliser le savoir-faire des équipes de la Ville d'Angers, à solliciter les muséums proches pour des prêts et à faire appel à des artistes français.

Une scénographie à double lecture

Le visiteur est invité à découvrir les spécimens du cabinet de curiosités par le prisme de l'univers de Tolkien, puis dévoiler le cartel scientifique, dans un aller-retour fructueux entre l'imaginaire et l'histoire.

Mûmak Défense



- ◆ Oliphaunt
- Ænnabon



Harad

Connu également sous le nom d'oliphant, le mûmak est un pachyderme de très grande taille peuplant les terres de l'Harad. Les Haradrim l'ont dressé à des fins militaires. Armé d'une tour sur son dos, le mûmak peut ainsi transporter plus d'une dizaine d'archers et de soldats.

Eléphant d'Afrique

African bush elephant

Loxodonta africana

RÉPUBLIQUE
CENTRAFRICAINE

MHNA.2021.1932

Le dressage des éléphants d'Asie ou d'Afrique à des fins militaires est connu depuis plus de 2500 ans. De par leur grande taille et leurs longues défenses, ils jouaient un rôle dissuasif. En Grèce antique, les éléphants pouvaient être équipés d'un howdah, une tour abritant jusqu'à 4 soldats. L'usage des éléphants sur les champs de bataille sera abandonné au 20^e siècle avec la mécanisation des transports et l'amélioration des armes à feu.

Programmation culturelle : autour des expositions

Programmation détaillée à retrouver tout au long de l'exposition
sur musees.angers.fr



Publication

Aubusson tisse Tolkien, l'aventure tissée

Ouvrage coédité par la Cité internationale de
la Tapisserie d'Aubusson et les Editions Lienart
112 pages - 27€
(aussi disponible en version anglaise)

Événements

Soirée d'ouverture

Les musées d'Angers s'associent au **Geekfest** pour célébrer Tolkien autour de la tenture d'Aubusson ! Venez inaugurer l'exposition lors d'une soirée festive et gratuite, avec une immersion musicale autour du *Seigneur des Anneaux* interprétée par l'**Orchestre symphonique du lycée David-d'Angers**, sous la direction de Tony Jouanneau. En deuxième partie de soirée, place au **Petit détournement** par la compagnie La Poule, un spectacle de doublage improvisé autour de la pop culture, une prouesse pleine d'humour !

Entrée libre et gratuite dans la limite des places disponibles
Samedi 11 avril > 19h à 23h

Les musées d'Angers sont présents tout le week-end au Geekfest pour vous faire découvrir les deux expositions autour de Tolkien. Rendez-vous sur le stand pour participer aux ateliers !
Samedi 11 et dimanche 12 avril > informations pratiques sur angersgeekfest.com



MANDORA

LENNO



Conversation with Smaug d'après l'oeuvre originale de J.R.R. Tolkien, © The Tolkien Estate Limited 1937, tapisserie, tissage Atelier 2, Aubusson, 2022, Collection Cité internationale de la tapisserie - Studio Nicolas Roger

Concert : Dragonkeep

La 27^e session des Musiques de Traverse vous invite à une immersion unique où l'art des tapisseries rencontre la puissance de la musique électronique. Au cœur de l'exposition Tolkien, l'artiste Dragonkeep déploie ses nappes sonores et transforme la visite en véritable quête épique. Ses compositions, héritières du Dungeon Synth, évoquent les dragons endormis, les forteresses oubliées et les forêts embrumées. Entre mystère et intensité, chaque note devient une incantation qui accompagne les tapisseries et amplifie leur force narrative. Lila Starless, l'artiste rennais se cachant derrière Dragonkeep embrasse avec ses différents projets (Royaume des Brumes, Ardente...) de multiples genres allant du Dark Ambient au Black Metal. *Tout public - Entrée libre et gratuite dans la limite des places disponibles*

Mardi 5 mai > 18h15 échanges avec les artistes - 19h concert (45 min)

Concert : Là où souffle la nature

Comme un écho aux tapisseries de Tolkien tissées à Aubusson, **Clément Debieuvre** (ténor) et **Pernelle Marzorati** (harpe) déroulent un voyage où s'entrelacent nature, mythes et merveilleux. De la musique ancienne à la chanson du 20^e siècle, des rivages anglais aux terres françaises et espagnoles, ce programme chante les émotions humaines dans la trame lumineuse des légendes. *Tout public à partir de 6 ans - Réservation destination-angers.com*

Vendredi 24 avril > 19h30 (1h)

Festival Pianopolis : de Bach à Tolkien

Gabriel Durliat, pianiste de la jeune génération, propose un concert immersif dans l'univers de Tolkien où les tapisseries du musée Jean-Lurçat dialoguent avec les mélodies mythiques de la saga *Le Seigneur des Anneaux*. *Tout public - Entrée libre et gratuite dans la limite des places disponibles*

Samedi 16 mai > 12h et 13h30 (30 min)

Nuit européenne des musées

Laissez-vous embarquer par une création sonore sur-mesure inspirée de l'univers de Tolkien par les artistes **Bloom** et **Moon Pilot** accompagnés des élèves du lycée Joachim-du-Bellay sous la direction d'Alexandre Boutet. Ils invitent le public à s'immerger dans un univers entre onirisme, atmosphère cinématographique et musique électronique.

Tout public - Entrée libre et gratuite dans la limite des places disponibles

Samedi 23 mai > 19h-minuit

Paysages sonores autour de Tolkien

Creative Dialogue France réunit de jeunes musiciens et compositeurs venus du monde entier pour créer, collaborer et improviser au-delà des frontières. Fondé en 2007 par Kaija Saariaho, Magnus Lindberg et le violoncelliste Anssi Karttunen, l'atelier est accueilli depuis 2021 au Château de Beauchêne, en Pays de la Loire. Le concert propose une soirée pour cordes et électronique, mêlant créations et improvisations, interprétées par les professeurs et participants

Tout public - Réservation destination-angers.com
Mardi 28 juillet > 20 h (1h)

Food-Angers : Bonus Tolkien

« Si un plus grand nombre d'entre nous préférerait la nourriture, la gaieté et les chansons aux entassements d'or, le monde serait plus rempli de joie. » *Le Hobbit* - J.R.R. Tolkien.
À l'occasion de l'exposition, *Aubusson tisse Tolkien*, Food'Angers vous propose une plongée gourmande dans cet univers onirique, magique et enchanteur...

Renseignements et réservation destination-angers.com

Mardi 7 juillet > 18h30 (1h30)

Journées européennes du patrimoine

Tout public - Entrée libre et gratuite dans la limite des places disponibles

Samedi 19 et dimanche 20 septembre > 10h-18h

Soirée Heroic Fantasy

Avec les ludothèques municipales, les conjurés du temporel, l'ImaJn'ère, et l'ensemble des acteurs de la soirée jeux.

Tout public - Entrée libre dans la limite des places disponibles

Samedi 7 novembre > 19h-23h



Conférences

Auditorium du musée des Beaux-Arts

Entrée libre et gratuite dans la limite des places disponibles

Le légendaire de J.R.R. Tolkien : genèse, onomastique et applicabilité

Par **Annie Birks**, docteur de la Sorbonne Université et maître de conférences en langue et littérature anglaises, actuellement chargée de cours à l'Université Catholique de l'Ouest

Auteur de nombreux articles sur J.R.R. Tolkien, **Annie Birks** a contribué à la rédaction du *Dictionnaire Tolkien* dirigé par Vincent Ferré (CNRS, 2012, rééditions Bragelonne, 2019 et 2024).

Annie Birks se propose de broser un portrait de ce grand auteur et d'offrir un accès à la richesse de son légendaire (l'histoire de la Terre du Milieu) : sa genèse, ses langues, ses noms propres ainsi qu'un aperçu de l'expérience esthétique vécue par ses lecteurs.

Mardi 28 avril > 18h30

Lurçat et Tolkien : deux témoins de leur temps

Par **Luce Pintore**, conservatrice du patrimoine aux musées d'Angers

La présentation de la tenture *Aubusson tisse Tolkien* dans la grande salle des malades de l'ancien hôpital Saint-Jean, qui accueille habituellement *Le Chant du Monde* de Jean Lurçat, offre une occasion unique de mettre en regard ces deux grands artistes. Nés en 1892 et marqués par leur participation à la Première Guerre mondiale, Jean Lurçat et John Ronald Reuel Tolkien furent deux témoins majeurs de leur époque. Chacun, dans son domaine — l'art pour l'un, la littérature pour l'autre — a laissé une empreinte durable sur la création du XX^e siècle.

Jedi 3 septembre > 18h30

La flore de la Terre du Milieu

Par **Thomas Rouillard**, attaché de conservation, responsable des collections botaniques et paléobotaniques au muséum de sciences naturelles

L'œuvre de Tolkien, si elle reste une vision fantastique romancée, construite de multiples références mythologiques et savantes, paraît teintée esthétiquement d'écologie et particulièrement de botanique. On se propose de regarder à la loupe ces plantes qui parsèment le récit, tantôt éléments de paysages tantôt au service de mythes fondateurs de l'univers de l'auteur.

Jedi 21 mai > 18h30

Tolkien et les sciences naturelles

Par **Jean-Sébastien Steyer**, paléontologue au CNRS et au Muséum de Paris

Le Seigneur des Anneaux, Bilbo le Hobbit...

J.R.R. Tolkien a imaginé un monde aussi vaste que complexe. Cartes détaillées, personnages multiples, monstres, cet univers fantastique est tellement construit qu'il devient un excellent prétexte pour faire des sciences. Pourquoi les Hobbits ont-ils de gros pieds poilus ? Qui sont les Ents ? Dans quelle classification naturelle ranger les Dragons ? Redécouvrez une œuvre majeure à la lumière des connaissances actuelles.

Mardi 27 octobre > 18h30

Visites

Réservez conseillée

Parcours commenté - Aubusson tisse Tolkien Musée Jean-Lurçat et de la tapisserie contemporaine

Plongez dans l'univers fascinant de Tolkien à travers la tenture monumentale de la Cité internationale de la tapisserie d'Aubusson. Cette visite invite à découvrir la genèse de ce projet singulier débuté en 2013, des premières maquettes au tissage, à partir des dessins de Tolkien lui-même.

Public adulte

Dimanches 12 et 26 avril

Jeudis 16, 23 et 30 avril

Dimanches 10 et 31 mai, 7 juin,

6 septembre, 4 et 18 octobre, 8 novembre

Mercredis 8, 15, 22 et 29 juillet, 5, 12, 19 août

> 15h30 (1h30)

Visite flash - Voyage en Terre du Milieu Muséum

Rendez-vous dans un cabinet de curiosités au cœur de la Terre du Milieu. Explorez une collection de spécimens étonnants et plongez-vous dans l'univers fantastique imaginé par J.R.R. Tolkien.

Tout public

Mercredis 15 et 29 avril

Dimanches 19 avril, 17 mai, 21

juin, 25 octobre

Vendredis 10, 17, 24 et 31 juillet, 7, 14, 21 août

> 15h, 16h, 17h (30min)

Lit crawl

Musée Jean-Lurçat et de la
tapisserie contemporaine

Vivez Tolkien en version originale grâce à la **Bibliothèque anglophone** – avec des extraits des récits de l'auteur

Visite et lecture en anglais :

samedi 11 juillet > 14h (1h30)

Visite en français et lecture en anglais : **samedi 11 juillet > 16h (1h30)**

Visites adaptées

Réservez conseillée



Parcours commenté interprété en LSF

Dimanche 4 octobre > 15h30



Visite tactile

Samedi 17 octobre > 15h



© Valentin Pasquier

Stages textiles

Réservation obligatoire (20€ pour 3 demies journées)

Les imaginaires de Tolkien

Musée Jean-Lurçat et de la tapisserie contemporaine

En écho aux œuvres présentées dans l'exposition, cet atelier vous propose d'explorer la technique de tissage pour donner vie aux motifs inspirés de l'univers de Tolkien.

Tout public à partir de 12 ans

Mercredi 15, jeudi 16 et vendredi 17 avril

> 9h30-12h30

Mardi 7, mercredi 8 et jeudi 9 juillet > 9h30-12h30

Mardi 18, mercredi 19 et jeudi 20 août > 9h30-12h30

Les imaginaires de Tolkien - perfectionnement

Musée Jean-Lurçat et de la tapisserie contemporaine

Explorez en profondeur les techniques de tissage des ateliers d'Aubusson en réalisant le célèbre monogramme de J.R.R. Tolkien. Ce stage de perfectionnement s'adresse aux personnes maîtrisant la technique du tissage (chaîne, clé, tension).

Tout public à partir de 14 ans

Mardi 21, mercredi 22 et jeudi 23 avril

> 14h30-17h30

Mardi 25, mercredi 26 et jeudi 27 août

> 9h30-12h30

Jeune public / Familles

Réservation conseillée

Un voyage inattendu

Musée Jean-Lurçat et de la tapisserie contemporaine

En famille, partez à l'aventure aux côtés des personnages imaginés par J.R.R. Tolkien et tissez un souvenir de votre voyage fantastique.

Tout public à partir de 6 ans

Mardis 14, 21 et 28 avril

Dimanches 26 avril, 10, 31 mai, 7 juin, 6 septembre

Vendredis 17 et 31 juillet

> 10h30 (1h30)

La visite dont vous êtes le héros

Muséum

Hobbit ou elfe ? Orque ou nain ? En famille, créez votre personnage, partez à l'aventure et découvrez les créatures qui peuplent la Terre du Milieu !

Tout public à partir de 6 ans

Judis 16 et 23 avril

Dimanches 19 avril et 17 mai

> 10h30 (1h30)

Mardis 7, 21 juillet, 4, 18 août

> 14h30 (1h30)

Aventure tissée en Terre du milieu

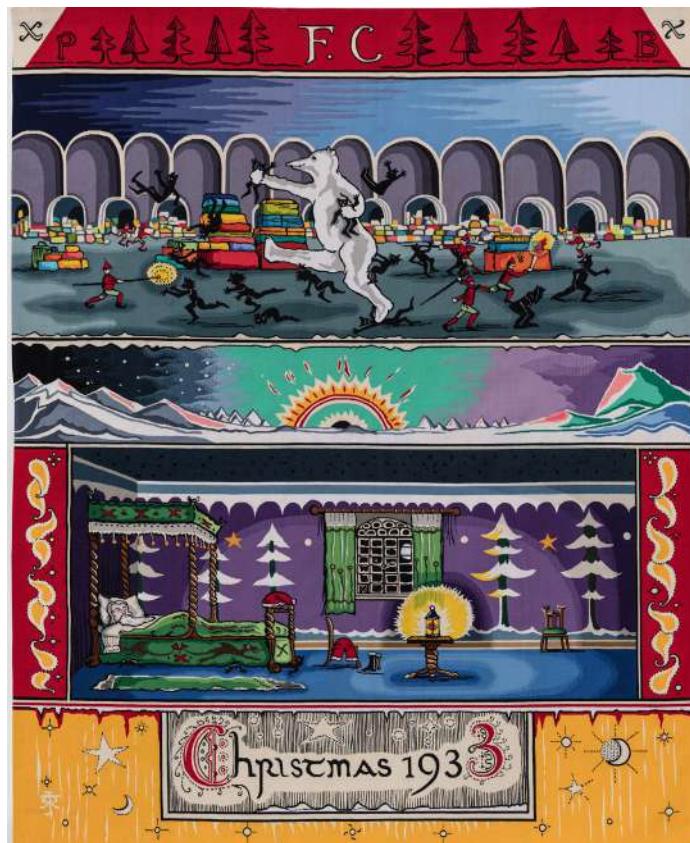
Musée Jean-Lurçat et de la tapisserie contemporaine

Partez à l'aventure dans les mondes fantastiques imaginés par J.R.R. Tolkien et créez votre tissage ! Héros et créatures vous entraîneront à la découverte de la teneur d'Aubusson.

De 7 à 10 ans : **vendredis 10 et 24 juillet, 7, 21 août**

De 11 à 15 ans : **vendredi 26 juin, jeudi 16 et 30 juillet, 13 août**

> 14h30 (1h30)



Christmas 1933, d'après l'oeuvre originale de J.R.R. Tolkien, © The Tolkien Estate Limited 1976, tapisserie 2,80m x 2,20m, tissage Atelier Just'Lissières, Aubusson, 2021, Collection Cité internationale de la tapisserie - Studio Nicolas Roger

Atelier

Écriture elfique

Musée Jean-Lurçat et de la tapisserie contemporaine

Après une découverte de la tenture, découvrez les tengwar, l'alphabet inventé par J.R.R. Tolkien et initiez-vous à la calligraphie elfique.

Atelier mené par l'Association Tolkiendil

Tout public à partir de 12 ans

Vendredi 28 août > 10h30 et 14h30 (2h)

Du côté des bibliothèques

Animations gratuites

Métier à tisser à l'imprimante 3D

Bibliothèque Monplaisir

La tapisserie d'Aubusson adaptée de l'œuvre de Tolkien arrive à Angers. Venez découvrir le fonctionnement de l'imprimante 3D et en profiter pour concevoir un petit métier à tisser !

Adultes et ados

Réservation au 02 41 60 10 60

Mardi 28 avril > 18h (2h)

Voyage en Terre du Milieu : à la découverte de l'univers de Tolkien

Bibliothèque des Justices

Profitez de ce moment pour découvrir J.R.R. Tolkien à travers ses livres et tout l'univers fantastique qui en découle.

En partenariat avec le Muséum des sciences naturelles.

Tout public à partir de 10 ans

Réservation au 02 41 66 97 23

Mercredi 27 mai > 15h30 (45 min)

Soirée jeux : dans l'univers de Tolkien

Bibliothèque Monplaisir

Direction la Terre du milieu avec les bibliothèques-ludothèques Annie-Fratellini et Monplaisir, réunies pour l'occasion ! Leur mission : vous faire voyager le temps d'une soirée dans tout l'imaginaire du fantastique grâce à leur sélection de jeux de société puisant son inspiration dans l'univers de Tolkien. Vous pouvez venir déguisés, nous vous accueillerons vêtus de nos plus belles tenues médiévales.

Tout public à partir de 7 ans - Réservation au 02 41 60 10 60

Vendredi 29 mai > 19h30 (3h)

Heure d'Œuvre

Bibliothèque des Justices

Philippe Mathé, comédien de la compagnie Bibliothéâtre, lit les premières pages d'une œuvre de Tolkien.

Entrée libre dans la limite des places disponibles

Samedi 30 mai > 16h (1h)

Les musées et l'artothèque d'Angers

Les musées d'Angers réunissent six établissements (musée des Beaux-Arts, galerie David d'Angers, musée Pincé, musée Jean-Lurçat et de la Tapisserie contemporaine, musée-château de Villevêque, muséum des Sciences naturelles), tous labélisés « musées de France », installés dans des bâtiments Monuments historiques et dotés de magnifiques espaces paysagers. L'Artothèque est un lieu d'initiation et de diffusion de l'art contemporain, grâce au prêt d'œuvres originales et multiples (estampes, photographies, vidéos, dessins, peintures, collages) et la médiation qui les accompagnent.

Une richesse patrimoniale

Les collections des musées d'Angers rassemblent plus de 50 000 œuvres d'art et objets archéologiques ainsi que 450 000 spécimens naturels. Elles constituent un riche ensemble muséal français et offrent différents panoramas : peintures et sculptures occidentales du Moyen Âge à l'ère contemporaine, arts des civilisations méditerranéenne, asiatique et précolombienne, tapisseries modernes et contemporaines, œuvres de David d'Angers. Elles éclairent aussi l'histoire d'Angers de l'Antiquité à nos jours et retracent l'aventure de la nature avec les enjeux actuels de la biodiversité et de l'environnement.

Des musées ouverts à tous

En tant qu'institutions culturelles, les musées d'Angers réalisent des missions de valorisation des collections et du patrimoine. Tous les publics sont accueillis et conviés à découvrir, contempler et comprendre les collections. À ces fins, les musées d'Angers proposent :

- une ambitieuse programmation d'expositions patrimoniales et d'art contemporain,
- une tarification adaptée à tous les visiteurs,
- des actions en faveur des jeunes publics, des scolaires et des publics du champ social,
- un accueil, des animations et dispositifs spécifiques pour les publics en situation de handicap.

Les expositions en 2026

Musée Jean-Lurçat et de la Tapisserie contemporaine

Aubusson tisse Tolkien

10 avril – 8 novembre 2026

Musée des Beaux-Arts

Sculpter la mémoire – Jules Desbois et le monument aux morts d'Angers

6 mars – 29 novembre 2026

Collectionner le 18^e –

Angers invite les dessins du Louvre

12 juin – 11 octobre 2026

Muséum des Sciences naturelles

Voyage en Terre du Milieu

10 avril 2026 – 23 mai 2027

Musée Pincé

Explorer la couleur

22 février 2025 –

20 septembre 2026

Artothèque

Nouvelles acquisitions

11 décembre 2025 - 23 mai 2026

Keita Mori

19 juin- 20 septembre 2026

et aussi à Angers

Domaine national du Château d'Angers

Heroic! Du merveilleux médiéval à la Fantasy

4 juillet 2026

- 4 janvier 2027

Direction des musées et de l'artothèque d'Angers : Anne Esnault, conservatrice en chef du patrimoine

Commissaire de l'exposition *Aubusson tisse Tolkien* : Luce Pintore, conservatrice du patrimoine aux musées d'Angers responsable des collections du musée Jean-Lurçat et de la Tapisserie contemporaine

Commissaire de l'exposition *Voyage en Terre du Milieu* : Thomas Rouillard, attaché de conservation, responsable des collections botaniques et paléobotaniques au Muséum

Graphisme des affiches des expositions : Béranger Colette

Graphisme de l'exposition *Aubusson tisse Tolkien* : Béranger Colette

Graphisme de l'exposition *Voyage en Terre du Milieu* : Éléonore Hérissé

Mécènes et partenaires

L'exposition *Aubusson tisse Tolkien* a été réalisée en partenariat avec la Cité internationale de la tapisserie d'Aubusson.

La tenture *Aubusson tisse Tolkien* a reçu le soutien de la Fondation d'entreprise AG2R la Mondiale pour la Vitalité Artistique, grand mécène de la tenture *Aubusson tisse Tolkien*, de la Fondation du Crédit Agricole – Centre France, du Tolkien Trust, ainsi que celui du Fonds Européen de Développement Régional (FEDER).



FONDATION
D'ENTREPRISE



Les musées d'Angers expriment leur profonde gratitude à leurs mécènes Crédit Agricole Anjou-Maine, JCDecaux, la Fondation d'entreprise Mécène & Loire, Ligérim Caremo, Bouvet Ladubay — dont le soutien a été déterminant dans la réalisation de cette exposition.



Les expositions bénéficient d'un partenariat avec *Le Journal des Arts* et *L'Œil*.



INFORMATIONS PRATIQUES

Musée Jean-Lurçat et de la Tapisserie contemporaine

4, bd Arago - Angers
02 41 24 18 48
musees@ville.angers.fr
www.musees.angers.fr

Du mardi au dimanche : 10h-18h
*Fermé les lundis, 1^{er} mai,
1^{er} et 11 novembre, 25 décembre
et 1^{er} janvier*

Tarifs

Entrées : 6€/ 3€

Gratuit : - de 26 ans
et pour tous de 17h à 18h
Pass Tapisserie (Château d'Angers et
Musée Jean-Lurçat et de la Tapisserie
contemporaine) : 15€
Billet découverte (1 entrée dans les 6 musées
d'Angers) : 15€

Activités et événements

Adulte **7€/3,5€**
Enfant **5€**
Forfait famille **15€**

Muséum des Sciences naturelles

4, rue Jules Guitton - Angers
02 41 05 48 50
musees@ville.angers.fr
www.musees.angers.fr

Du mardi au dimanche : 10h-18h
*Fermé les lundis, 1^{er} mai,
1^{er} et 11 novembre, 25 décembre
et 1^{er} janvier*

Tarifs

Entrées : 4€/2€

Gratuit : - de 26 ans
et pour tous de 17h à 18h
Billet découverte (1 entrée dans les 6 musées
d'Angers) : 15€

Activités et événements

Adultes **7€/3,5€**
Enfants **5€**
Forfait famille **15€**

Réservation des activités

02 41 05 38 38 (lun.-ven. 10h-12h et 14h-17h),

Retrouvez toutes les dates de la programmation : musees.angers.fr



Musées d'Angers



Museesdangers



musees_angers

CONTACT PRESSE

Service des Relations Presse Ville d'Angers/Angers Loire Métropole

02 41 05 47 21

relations.presse@ville.angers.fr - @Presse_Angers

<http://presse.angers.fr>

Tous les visuels du dossier de presse sont disponibles sur demande au Service des Relations Presse