

2<sup>e</sup> ÉDITION

# ART D'ICI

EXPOSITIONS  
D'ART CONTEMPORAIN  
DU 5 OCTOBRE  
AU 11 NOVEMBRE 2013

design : testpaper.org



MA VILLE  
+ **JE LA DÉCOUVRE**  
+ ELLE ME SURPREND



# ÉDITO

La deuxième édition d'*Art d'ici* met une nouvelle fois à l'honneur des artistes de notre territoire.

Du 5 octobre au 11 novembre 2013, vous pourrez découvrir un parcours d'art contemporain proposé dans des sites emblématiques tels que le château d'Angers, mais aussi dans l'espace public ou quelques vitrines du centre-ville.

Chacun de ces projets – c'est toute la force d'*Art d'ici* – a été pensé collectivement par une association ou par un collectif d'artistes réunis pour l'occasion, en dialogue avec les lieux investis et parfois en collaboration avec d'autres artistes invités.

Cet évènement est aussi l'occasion pour les Angevins de participer à des rendez-vous et des échanges animés par des médiateurs autour d'ateliers de pratiques artistiques et de rencontres avec les artistes. Une belle façon de découvrir la richesse et la diversité des démarches proposées !

Je remercie chaleureusement tous les artistes qui ont relevé le défi de participer à cette belle aventure qui consiste à placer l'art contemporain au cœur de la cité.

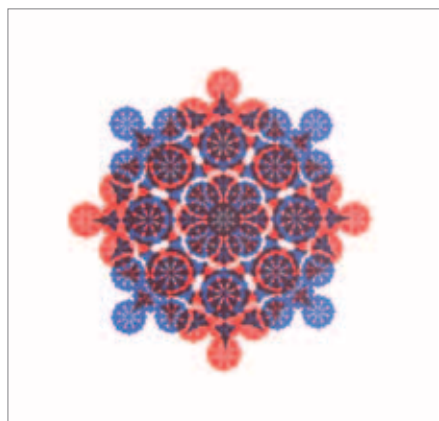
Je vous souhaite de profiter pleinement d'*Art d'ici* 2013.

Frédéric BEATSE

Maire d'Angers



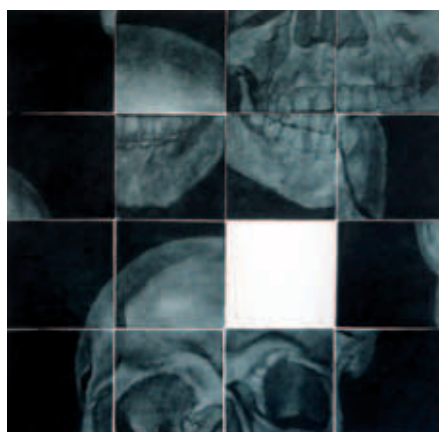
Vue extérieure de la Galerie A, Denée, 2013



*Bleu, Blanc, Rouge*  
Anne-Sophie Trindade



*Dead in paradise*  
Julie Cicé



*Le Taquin*  
Igor Sekirin



*Sycomore, Moabi, Merisier*  
Olivier Petiteau

# DISPLAY

VITRINES, salle Chemellier et 27 rue Toussaint

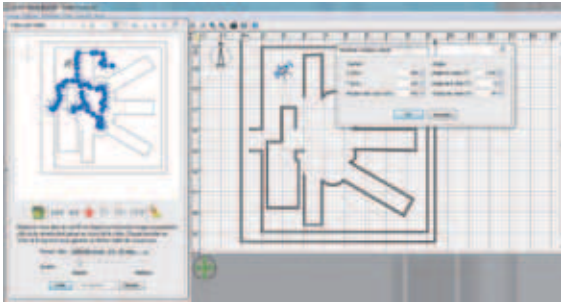
Galerie A

## Images imprimées

La Galerie A, implantée à Denée, présente le travail de dix-neuf artistes dans deux vitrines de la ville. *Display* s'expose en permanence, depuis la rue le visiteur peut découvrir des images imprimées venues de toute la France, réalisées en plusieurs exemplaires. A l'origine elles sont une réponse à un appel à projet lancé au niveau national, plus de la moitié des artistes sélectionnés sont installés dans la région. Un tel panorama permet de donner à voir dans l'espace urbain des multiples très différents, révélant le champ des possibles de l'image imprimée. Avec ces espaces vitrés ayant pignon sur rue, la Galerie A offre une visibilité étendue aux artistes et la possibilité d'acquérir des œuvres éditées en plusieurs exemplaires.

[www.atelier808080.com/GALERIEA/I.html](http://www.atelier808080.com/GALERIEA/I.html)

Tous les jours



*Cellules*  
Amandine Portelli



*Dispositifs*  
Anissa Allam Vaquez



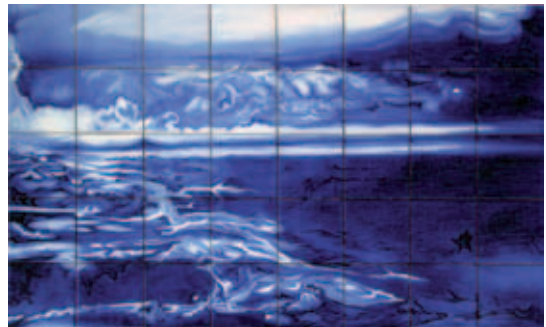
*Errer*  
Katarina Kudelova



*Colossendeis proboscidea*  
Florent Belda



*e40*  
Michel Bidet



*For so they give*  
Mehdi Abbioui

# ÉCARTS

## CHAPELLE SAINT-LAZARE

Mehdi Abbioui, Anissa Allam Vaquez,  
Florent Belda, Michel Bidet,  
Katarina Kudelova, Amandine Portelli

### Peintures, sculptures, vidéos et installations

*Écarts*, ce sont six artistes aux démarches plastiques éloignées, protéiformes, six propositions aux regards croisés. Une conquête collective, l'envie commune de questionner notre champ culturel, social et politique. Chacun se pose en observateur, chaque œuvre connote une certaine distanciation face au monde. Les territoires artistiques se côtoient, les notions d'existence/absence, de territoire, de pérégrinations se frôlent, s'approprient. Sculptures, installations, vidéos, peinture, chaque œuvre déploie un univers particulier, et cependant toutes ces démarches entrent en résonance. Cette exposition s'envisage alors comme une conversation, le visiteur est plongé dans un temps où il est regardeur et regardé, passant tour à tour d'une échelle de grandeur à une autre, d'un espace ouvert à une réduction du champ de vision, d'un regard singulier à un autre.

<http://mehdiabbioui.blogspot.fr>

[www.florentbelda.com](http://www.florentbelda.com)

<http://katarina.kudelova.free.fr>

<http://amandineportelli.blogspot.fr>

<http://anissaallamvaquez.wix.com/a#!>

Du lundi au vendredi, de 10h à 12h30 et de 14h à 18h,  
les samedis et dimanches de 10h à 18h



*Les marcheurs*  
**Manon Perrier**  
In situ dans l'atelier



*Une journée à Centrale 7*



# ICI, POUR NOUS, POUR VOUS, POUR DEMAIN

ABBATIALE DU RONCERAY, place de la Laiterie

Manon Perrier et Nathalie Pitel

## Sculpture et installation

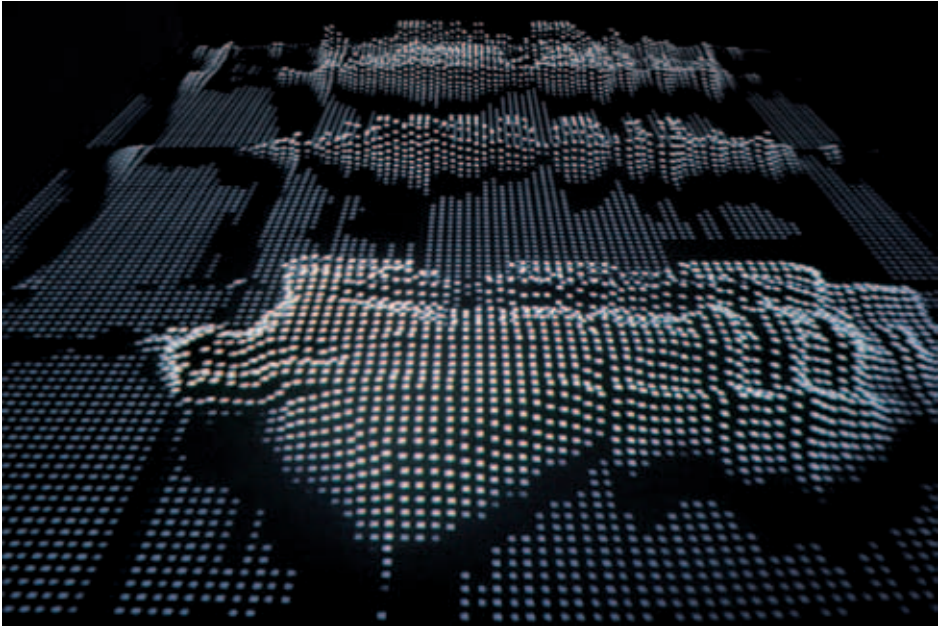
*Ici, pour vous, pour nous, pour demain...*, ce sont quatre tableaux célèbres de l'histoire de l'art réinterprétés. De la surface aux jeux de masses, Manon Perrier et Nathalie Pitel se réapproprient ces œuvres tragiques, mêlant leurs pratiques de la sculpture, interrogeant la place de l'homme dans l'environnement. L'agression portée à la tôle se combine au façonnage de mouvements lancés, omniprésents dans la matière et dans ses effets. Manon Perrier déploie l'énergie du vivant à travers des êtres de muscles et de fluides qui tentent de s'échapper de leur condition. Nathalie Pitel insuffle aux œuvres une vraie brutalité avec ses amas de tôle malmenée, impactée. On sent une densité, une lourdeur, dans ces personnages qui tentent de s'extirper d'une carcasse de voiture, mais on vibre aussi, proches de la perte, et peut-être proches d'une certaine mélancolie.

[www.manon-perrier-sculpture.com](http://www.manon-perrier-sculpture.com)

<http://papayoux.canalblog.com>

[www.centrale7.net](http://www.centrale7.net)

**Du lundi au vendredi, de 10h à 12h30 et de 14h à 18h,  
les samedis et dimanches de 10h à 18h**



*Internet Topography*  
*Art of Failure*  
Vue de l'installation  
2006-2011

# INTERNET TOPOGRAPHY

**TOUR SAINT-AUBIN**, place Saint-Éloi

**Art of Failure** (Nicolas Maigret et Nicolas Montgermont)  
invité par l'association **FORMES**

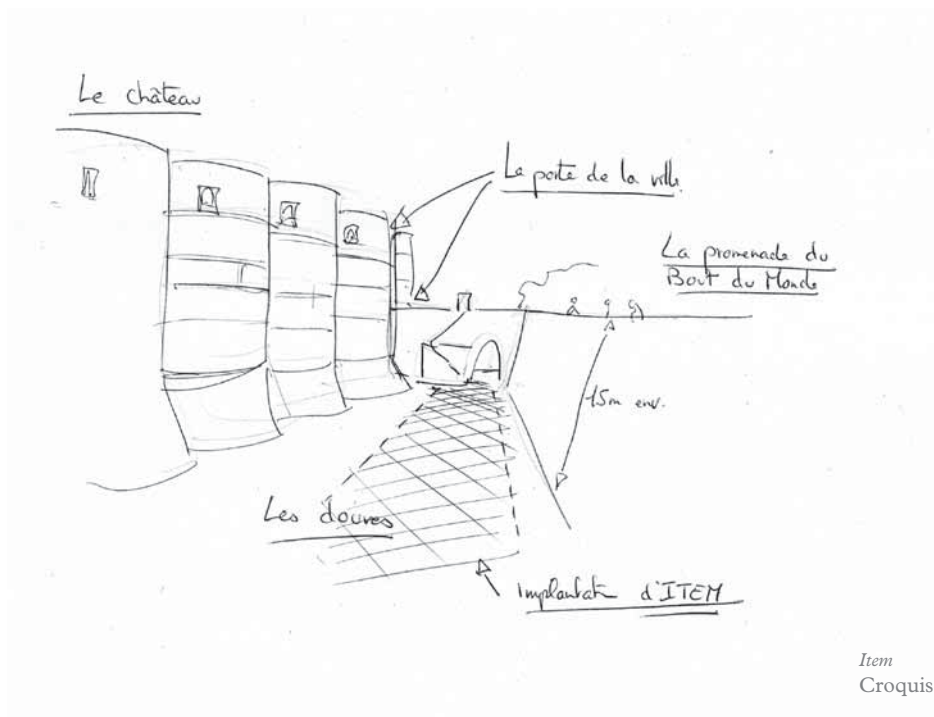
## Vidéo et son

La tour Saint-Aubin, comme une piste d'aéroport lumineuse, sur laquelle se posent tous les accidents de connexions internet venus de Tokyo. Sur invitation du collectif FORMES, le duo *Art of Failure*, formé par Nicolas Maigret et Nicolas Montgermont, construit une géographie au paysage accidenté, installation sonore et lumineuse immersive. Un serveur émet en permanence depuis l'espace d'exposition un signal sonore vers le Japon. Les erreurs de transmission audio qui résultent de ce trajet sont analysées en temps réel, considérées comme un relevé potentiel de la topographie du réseau. Un paysage abstrait projeté au sol se déroule sous les yeux du visiteur, aux prises avec les perturbations du réseau internet qu'il ne voit pas habituellement. Ainsi, les accidents sonores se posent en force de production ; créent un paysage évolutif, une écume contemplative.

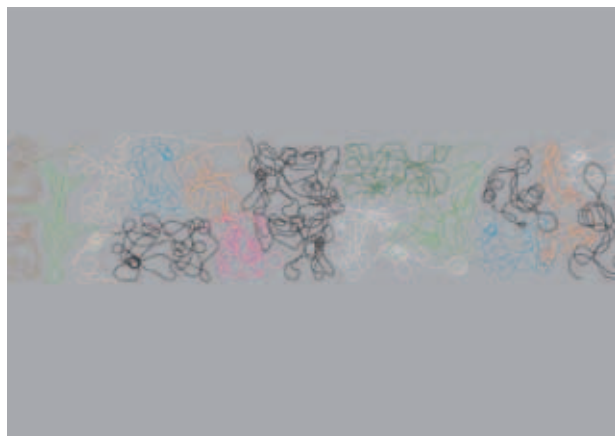
<http://artoffailure.org>

<http://f-o-r-m-e-s.org>

Tous les jours, de 10h à 19h



Item  
Croquis



Association des séquences,  
formation du « tapis »



Item  
Premier essai dans les douves  
Juillet 2013

# ITEM

**DOUVES DU CHÂTEAU D'ANGERS,**  
promenade du Bout du monde

Sandrine Pincemaille et Pascal Proust

## Installation extérieure

*Item* est une création originale imaginée spécifiquement pour la manifestation Art d'ici. Pascal Proust et Sandrine Pincemaille ont choisi les douves du château d'Angers comme lieu d'expérimentation pour étendre une grande nappe colorée sur une surface de 1000 m<sup>2</sup>. L'œuvre entre en résonance avec la tapisserie de l'Apocalypse, un dialogue formel se crée entre la majestueuse tapisserie du XIV<sup>e</sup> siècle présentée en intérieur sur les murs de la galerie du château et « l'œuvre textile » posée au sol dans les douves. Chaîne et trame en laine tissée méthodiquement sur un métier pour l'une, polypropylène déroulé dans un maillage aléatoire sur le sol des douves pour l'autre. Art textile du XIV<sup>e</sup> siècle et création éphémère d'aujourd'hui, cette œuvre n'est pas sans évoquer notamment les grands noms de la tapisserie contemporaine, Jean Lurçat, Thomas Gleb, Grau Garriga.

<http://sandrinepincemaille.com>  
[www.pascalproust.fr/index.php](http://www.pascalproust.fr/index.php)

Tous les jours

# CENTRE-VILLE D'ANGERS

## L'atelier d'Arts Appliqués

### Affichages poétiques

Les étudiants de l'Année Préparatoire et du BTS Design Graphique de l'atelier d'Arts Appliqués vont réaliser des affichages poétiques et proposer une relecture de la ville : une poésie visuelle et graphique, qui interrogera les passants et leur regard sur l'espace urbain.

En lien avec leur formation de designer graphique, les étudiants vont questionner le support et le format de l'affiche papier et de l'affichage urbain. Le temps d'un workshop d'une semaine, ils vont porter un regard original sur la ville, au travers d'un travail d'écriture littéraire et graphique qui va investir l'espace de la ville et s'afficher au regard des angevins !

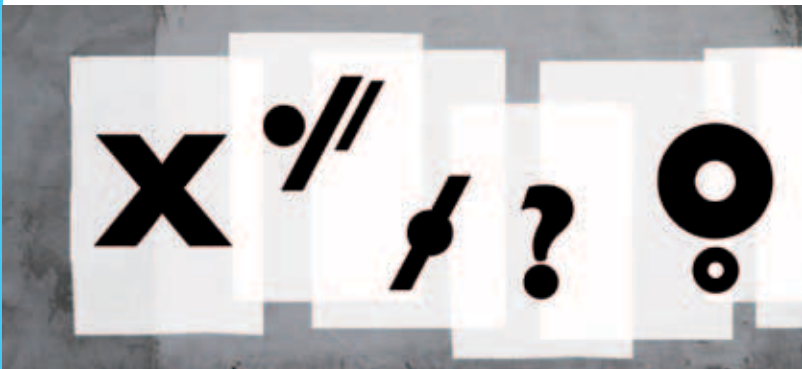
#### **Installations au détour des parcs, places et rues du centre-ville.**

Retrouvez le parcours et les sites d'installation sur le site internet : [www.angers.fr](http://www.angers.fr)

#### **Exposition du travail graphique préparatoire réalisé par les étudiants lors du workshop.**

Samedi 5 et dimanche 6 octobre, de 10h à 17h,  
à l'atelier d'Arts Appliqués, au 20 rue Florent Cornilleau, à Angers  
Infos : [www.laaa.fr](http://www.laaa.fr) - Tél. : 09 82 59 51 26

Tous les jours



# MÉDIATIONS

## > RENCONTRES AUTOUR DE QUELQUES ŒUVRES

Abbatiale du Ronceray et chapelle Saint-Lazare  
**Les dimanches à 15h et à 16h.** Gratuit.

Tour Saint-Aubin

**Les dimanches à 11h et à 11h30.** Gratuit.

## > VISITES/ATELIERS POUR LES FAMILLES AU CHÂTEAU

Regards croisés autour de l'œuvre *Item* (Sandrine Pincemaille et Pascal Proust) et de la tapisserie de l'Apocalypse au château. Rencontre suivie d'un atelier d'arts plastiques adultes/enfants. À partir de 6 ans. Gratuit, sur inscription au 02 41 05 41 49 de 9h à 12h (nombre de places limité).

**Les samedis à 14h30 (durée : 2h)**

## > RENCONTRES AUTOUR DE QUELQUES ŒUVRES POUR LES SCOLAIRES

Du lundi au vendredi, sur inscription, médiation d'une heure par un artiste/médiateur. À partir de 6 ans.  
Renseignements au 02 41 05 41 49 de 9h à 12h.

## > TEMPS D'ÉCHANGES ET DE RENCONTRES AVEC LES ARTISTES

**Les dimanches à 15h** - En présence des artistes et d'un médiateur culturel. Gratuit.

Le 6 octobre : Galerie A, Amandine Portelli,  
devant la salle Chemellier

Le 13 octobre : Mehdi Abbioui, Florent Belda et Katarina Kudelova,  
chapelle Saint-Lazare

Le 20 octobre : Anissa Allam Vaquez, Michel Bidet et  
Amandine Portelli, chapelle Saint-Lazare

Le 27 octobre : Manon Perrier et Nathalie Pitel,  
abbatiale du Ronceray

Le 3 novembre : Sandrine Pincemaille et Pascal Proust,  
entrée du château

Le 10 novembre : Raphaël Ilias de l'association FORMES,  
tour Saint-Aubin





# LA CULTURE À ANGERS

**Le paysage culturel angevin est foisonnant et diversifié, à l'image d'Angers, cité plurielle de 156 000 habitants qui allie patrimoine et modernité.**

## L'offre culturelle

Angers, labellisée *Ville d'art et d'histoire* depuis 1986, est dotée d'équipements de référence nationale et internationale : un château qui abrite la tenture de l'Apocalypse, trois centres de création nationaux (théâtre, danse et arts de la rue), cinq théâtres, six musées et un muséum, un réseau de dix bibliothèques, un conservatoire en musique-danse-théâtre, un orchestre symphonique permanent, une maison d'opéra, une scène de musiques actuelles, une école supérieure des beauxarts, trois cinémas dont un classé Art-et-essai...

L'effervescence artistique et culturelle est une réalité dans tous les domaines : chant, arts plastiques, danse, musique, image, écriture, histoire, patrimoine... De nombreux artistes, souvent de haut niveau, ainsi que des associations locales engagées sur le terrain des pratiques en amateur et de la médiation contribuent à l'animation et au renouvellement de la vie de la cité. L'existence de formations artistiques est un autre atout du territoire. Les cursus supérieurs de l'école des beauxarts (ESBA TALM) et du Centre national de danse contemporaine (CNDC) attirent des candidats du monde entier, comme le stage de jeunes réalisateurs de Premiers plans. Des rencontres internationales d'écoles comme la biennale *Schools* en danse et le projet unique en France de la Galerie sonore dans le champ des musiques du monde confortent cette dimension.

Enfin, des temps forts réguliers concourent à la qualité de vie et à l'attractivité d'Angers. Le festival *Premiers Plans* ouvre la ville au

cinéma européen et mène une politique en profondeur d'éducation à l'image depuis plus de vingt ans. Les *Accroche-Cœurs* proposent une cinquantaine de spectacles intimistes ou géants dans l'espace public qui attirent chaque année 250 000 spectateurs. *Tempo Rives* rythme l'été avec dix concerts gratuits de musiques du monde axés sur la découverte dans un cadre bucolique face au château. *ArtaqAngers* explore les arts urbains en croisant les esthétiques à travers des performances et des expositions en partenariat avec les acteurs des quartiers.

## Une politique culturelle ambitieuse

La Ville d'Angers déploie une politique culturelle ambitieuse qui valorise et développe les interactions entre la création, la diffusion, la formation, le patrimoine, le foisonnement associatif et les projets des grands équipements.

Cette politique s'adresse à tous, avec la volonté d'être attentif à la diversité des conceptions et des pratiques qu'illustre le processus en cours de co-construction d'un Agenda 21 des cultures du territoire angevin associant les habitants et l'ensemble des acteurs de la culture. La Ville d'Angers met au premier rang l'exigence artistique et donne toute sa place à la création et à la présence d'artistes dans le territoire, au même titre que la diffusion des œuvres. Elle prend appui sur la qualité des projets portés par *Le Quai*, *le Nouveau théâtre d'Angers*, *le Centre national de danse contemporaine*, *l'Orchestre national des Pays-de-la-Loire*, *le Chabada*, *Angers Nantes opéra* et *le Festival Premiers Plans*. Elle encourage les artistes par des aides et par l'ouverture en 2011 d'une pépinière artistique. Elle développe les articulations et les complémentarités avec l'économie de la culture et le tourisme, notamment grâce aux musées avec la qualité de leurs collections permanentes et une stratégie de renouvellement de l'offre par des expositions temporaires. Elle privilégie la sensibilisation et la médiation grâce à un travail d'action culturelle de fond. Par exemple, tous les élèves des écoles situées en zone d'éducation prioritaire bénéficient d'un éveil musical assuré par le Conservatoire à rayonnement régional (CRR) depuis vingt ans. De même, des artistes sont

régulièrement invités à rencontrer des habitants avant ou après des spectacles ou lors de résidences spécifiques. Une résidence d'auteur a ainsi été mise en place fin 2011 dans un quartier.

La Ville d'Angers est active sur le plan de la solidarité et la lutte contre les exclusions. La Charte culture et solidarité permet à plus de 2 500 angevins d'accéder à une offre variée avec des parcours découverte : œuvres lyriques, ateliers plastiques, concerts, lectures...

## **ANGERS LES GRANDS RENDEZ-VOUS**

### **JANVIER : PREMIERS PLANS**

estival européen de la création cinématographique

### **MAI : ARTAQANGERS**

festival des arts urbains dans toute la ville avec les associations des quartiers

### **JUILLET-AOÛT : TEMPO RIVES**

festival avec dix concerts autour des musiques du monde

### **SEPTEMBRE : LES ACCROCHE-COEURS**

trois jours de fête avec des spectacles de rue

## CONTACTS PRESSE :

**Corine Busson-Benhammou**

tél. : 02 41 05 40 33

mobile : 06 12 52 64 98

corine.busson-benhammou@ville.angers.fr

## INFORMATIONS PRATIQUES :

**Lucie Picard**

Action Culturelle / Coordinatrice Arts plastiques

tél : 02 41 05 41 49

lucie.picard@ville.angers.fr