



Construction d'une salle socioculturelle BELLE-BEILLE - DOUTRE - LAC DE MAINE Mission de maîtrise d'œuvre

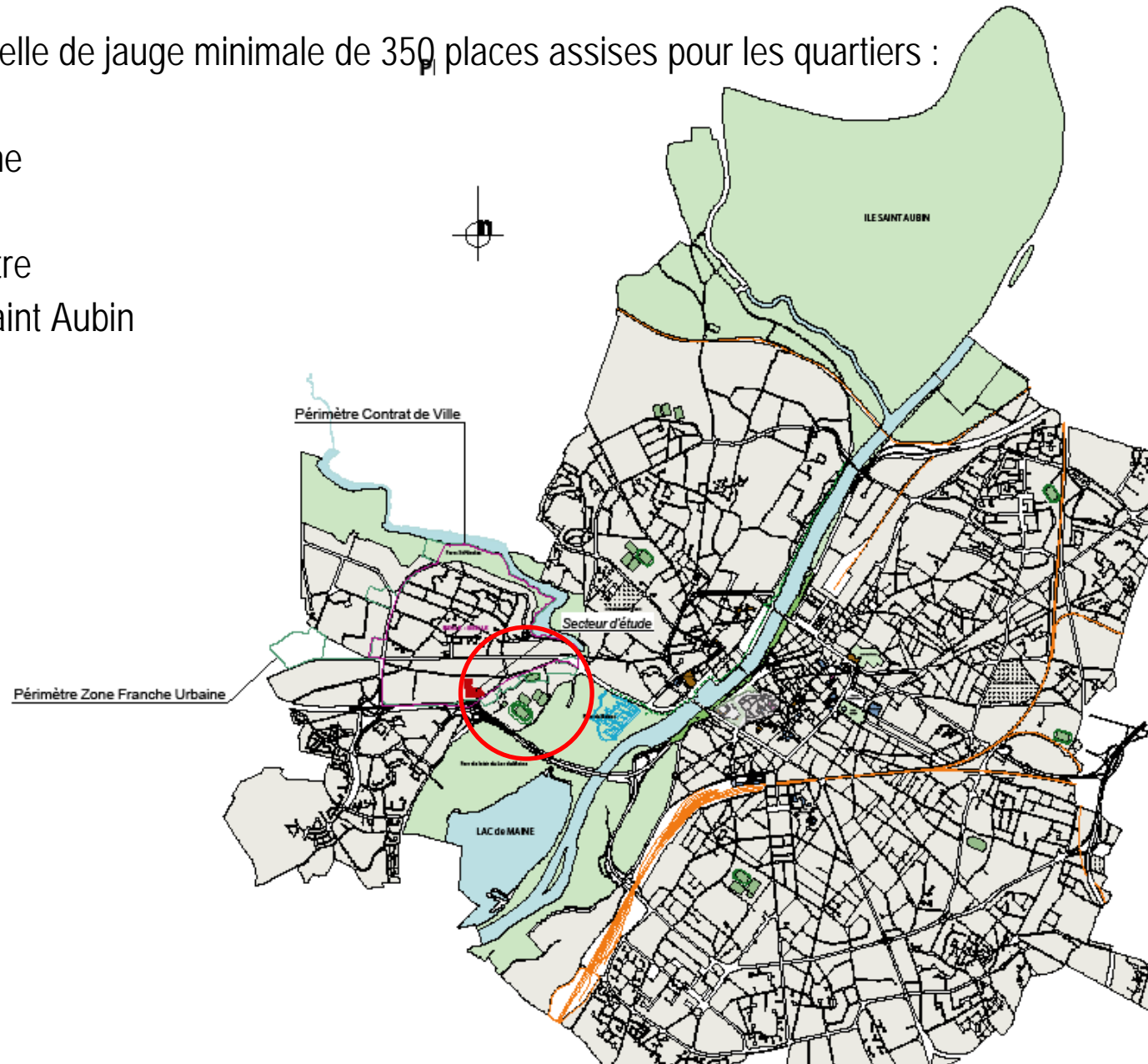
Présentation du projet du lauréat
Équipe DESHOULIERES-JEANNEAU
(Poitiers)



1. La commande

Une salle socioculturelle de jauge minimale de 350 places assises pour les quartiers :

- ☞ Lac de Maine
- ☞ Belle Beille
- ☞ Centre Doutré
- ☞ Hauts de Saint Aubin



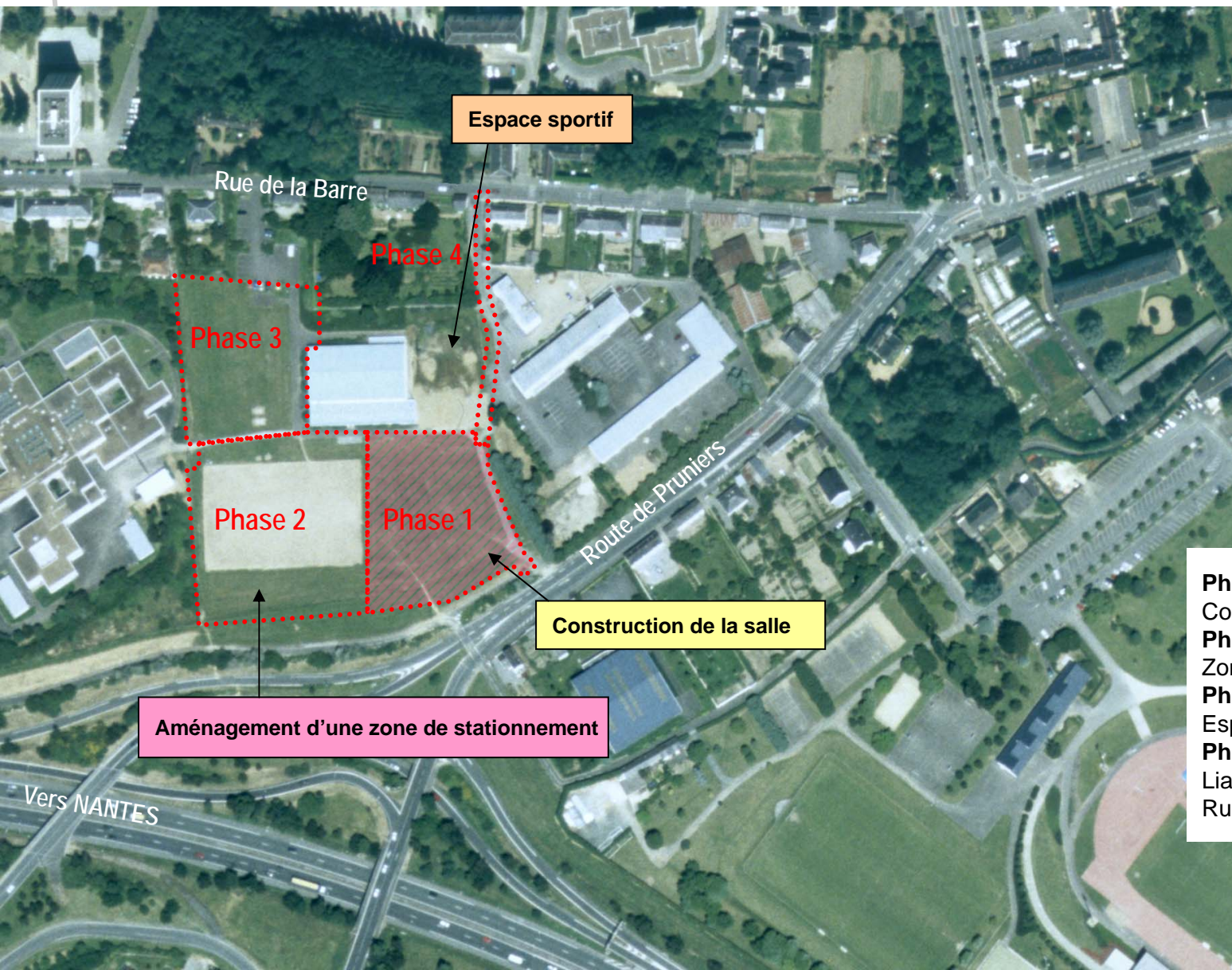
2. Les objectifs à atteindre

Construire un établissement géré par la ville permettant :

- ☞ la création de spectacles amateurs (théâtre, musique, danse)
- ☞ l'accueil de conférences
- ☞ l'accueil en repli des spectacles de plein air
- ☞ l'accueil de manifestations diverses – un lieu polyvalent – (soirées cabaret, spectacles d'établissements scolaires, défilés de mode ...)

Exceptionnellement, l'accueil de professionnels

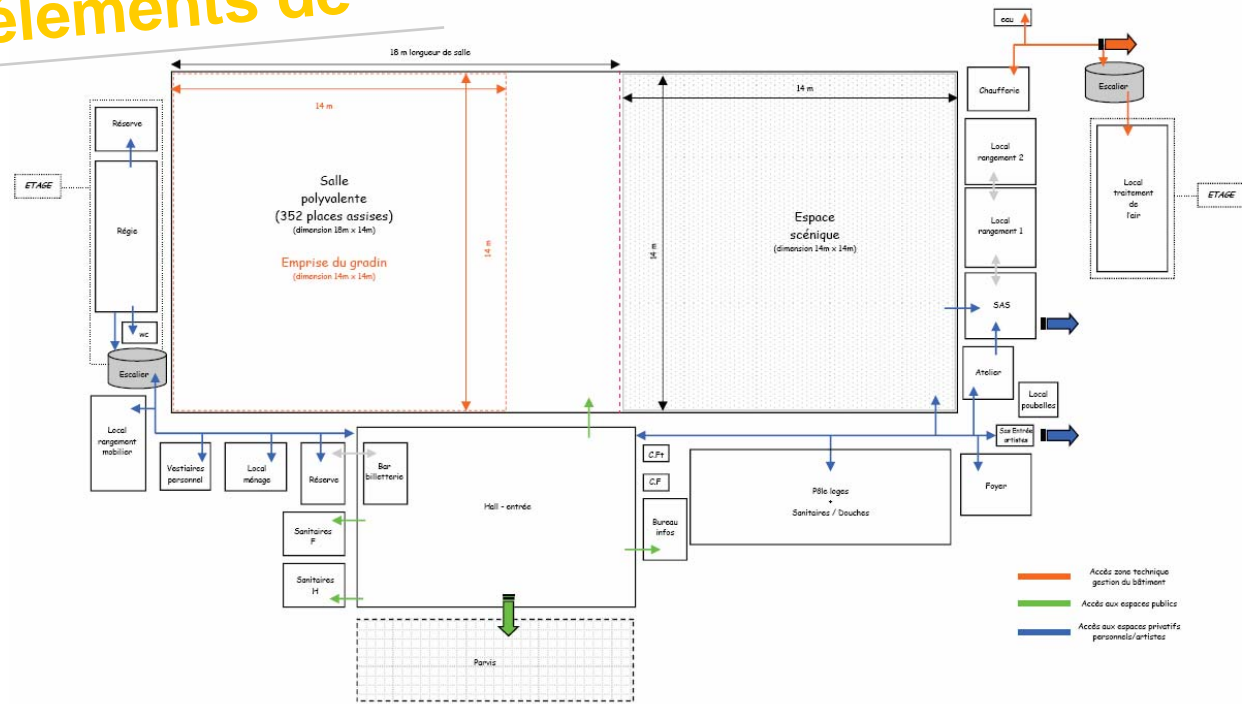
3. L'intégration dans le site et le périmètre de l'aménagement



- Phase 1 :**
Construction de la salle
- Phase 2 :**
Zone de stationnement
- Phase 3 :**
Espace sportif – aire de jeux
- Phase 4 :**
Liaison route de Pruniers –
Rue de la barre

4. Les principaux éléments de programmation

4.1 Le bâtiment :



- ➔ Salle à plat avec sol libérable et espace scénique intégré, jauge 350 places assises
- ➔ Hall de distribution avec espace bar
- ➔ Loges artistes
- ➔ Régie fond de salle
- ➔ Locaux techniques et sanitaires

4. Les principaux éléments de programmation

4.2 Les abords : Phase 1

- ☞ Voirie d'accès
- ☞ Stationnements
- ☞ Réseaux
- ☞ Aménagements paysagers



POLE AMENAGEMENT ET EQUIPEMENTS
DIRECTION des BATIMENTS

5. Le projet

Point de vue n° 1 depuis l'entrée principale



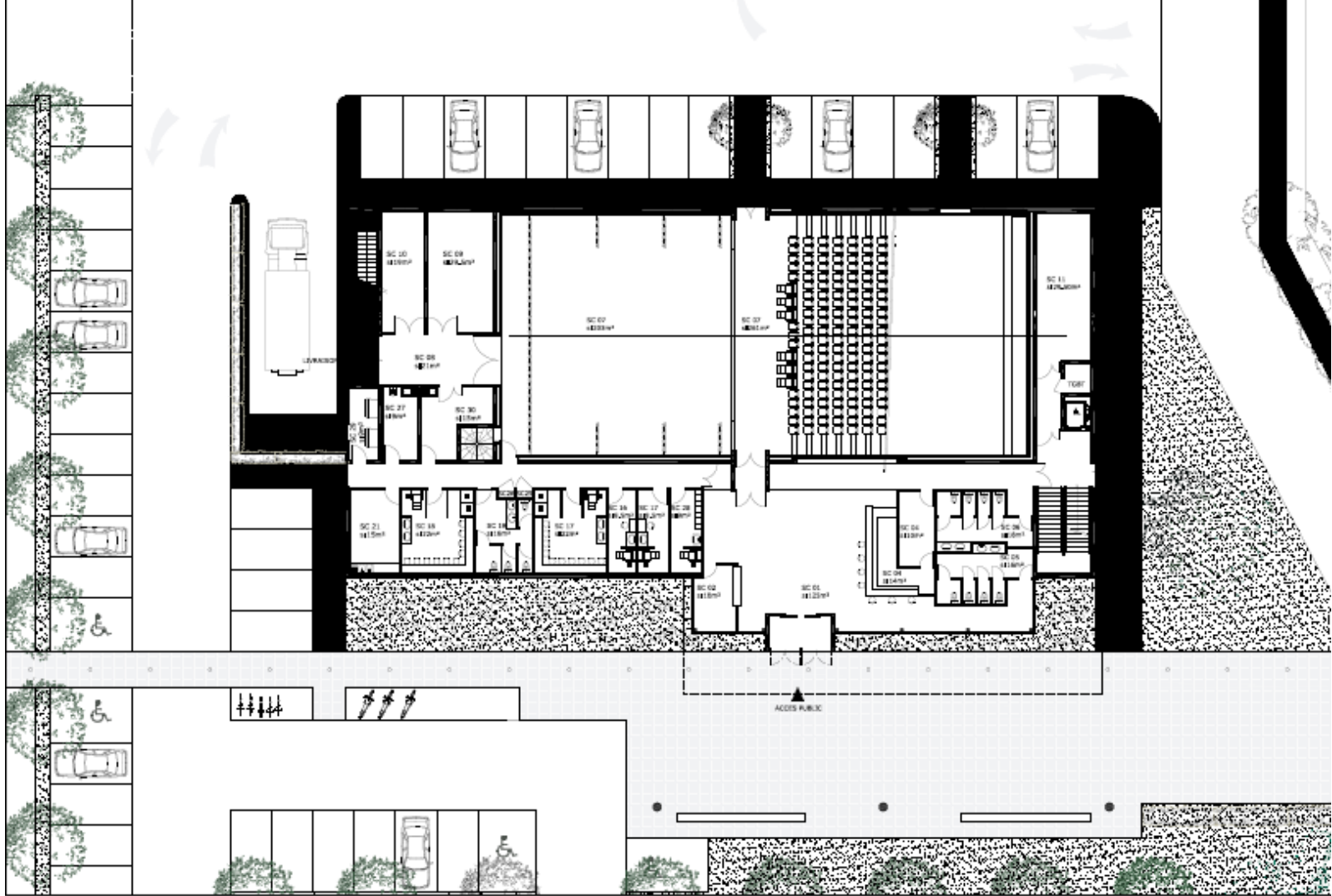
5. Le projet

Point de vue n° 2 depuis la piste cyclable, à l'ouest



5. Le projet

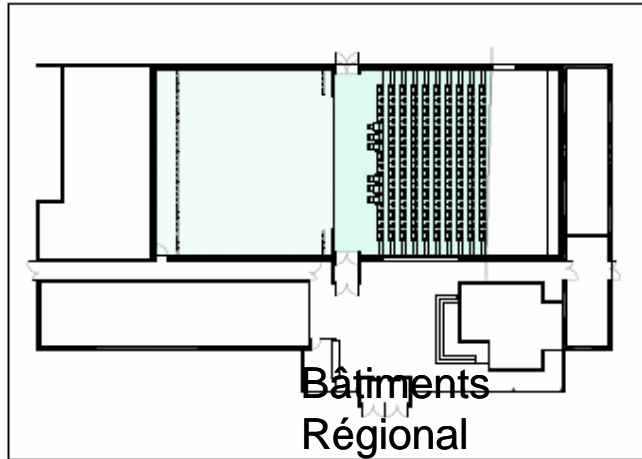
Plan du rez-de-chaussée



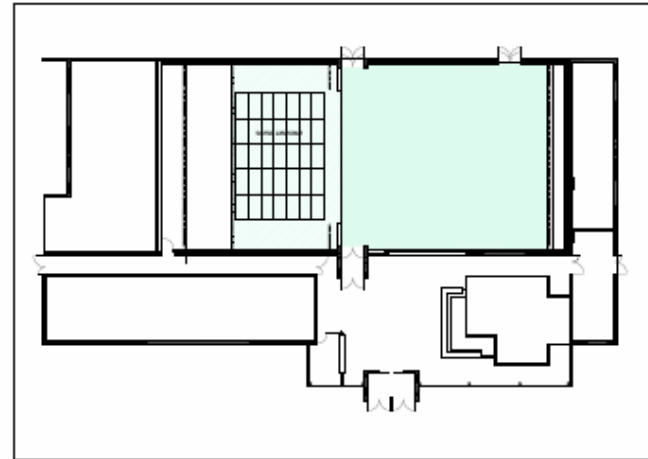
POLE AMENAGEMENT ET EQUIPEMENTS
DIRECTION des BATIMENTS

5. Le projet

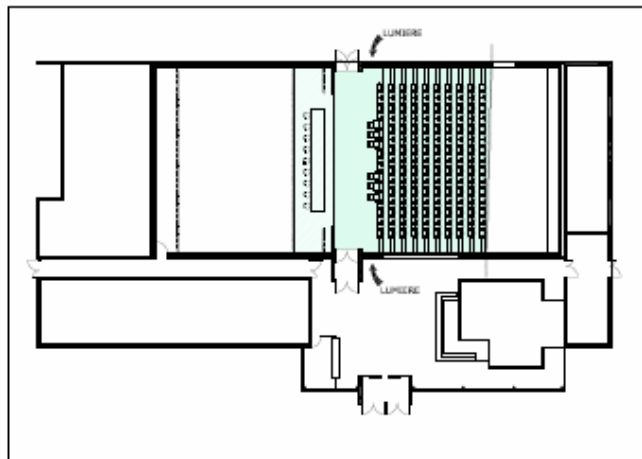
La polyvalence des salles



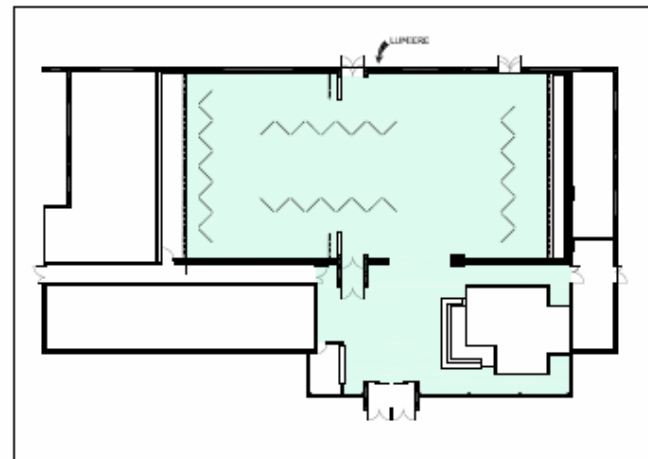
**CONFIGURATION
SPECTACLES ASSIS 352 PLACES**



**CONFIGURATION
SPECTACLES DEBOUT 650 PLACES**



**CONFIGURATION
CONFERENCES SALLE FERMEE**



**CONFIGURATION
SALLE D'EXPOSITION OUVERTE**

6. Coût de l'opération

Le coût prévisionnel de l'opération : 4 000 000 € TTC
dont

Travaux :

↳ Bâtiment	2 033 200 € TTC
↳ Équipement scénique et gradins télescopiques	358 800 € TTC
↳ Aménagement des abords	478 400 € TTC

2 870 400 € TTC

Honoraires

↳ Honoraires maîtrise d'œuvre	410 323 € TTC
↳ Autres honoraires	107 000 € TTC

Divers

↳ Mobiliers, équipements, signalétique....	352 277 € TTC
↳ Frais de publicité, reprographie...	260 000 € TTC

6. Le calendrier

- ☞ Concours pour la désignation de Maîtrise d'Oeuvre

Juillet à Décembre 2007

- ☞ Études de conception

Février à Juillet 2008

- ☞ Consultation des entreprises

Septembre à Décembre 2009

- ☞ Travaux

Janvier 2009 à Juillet 2010