

ANGERS 21

Des services pour chacun

>> Culture >> Service >> Emploi >> Jeunesse >> Environnement >



Le Plateau de la Mayenne

Exploitation d'un nouveau réseau de chauffage urbain

DELEGATION DE SERVICE PUBLIC



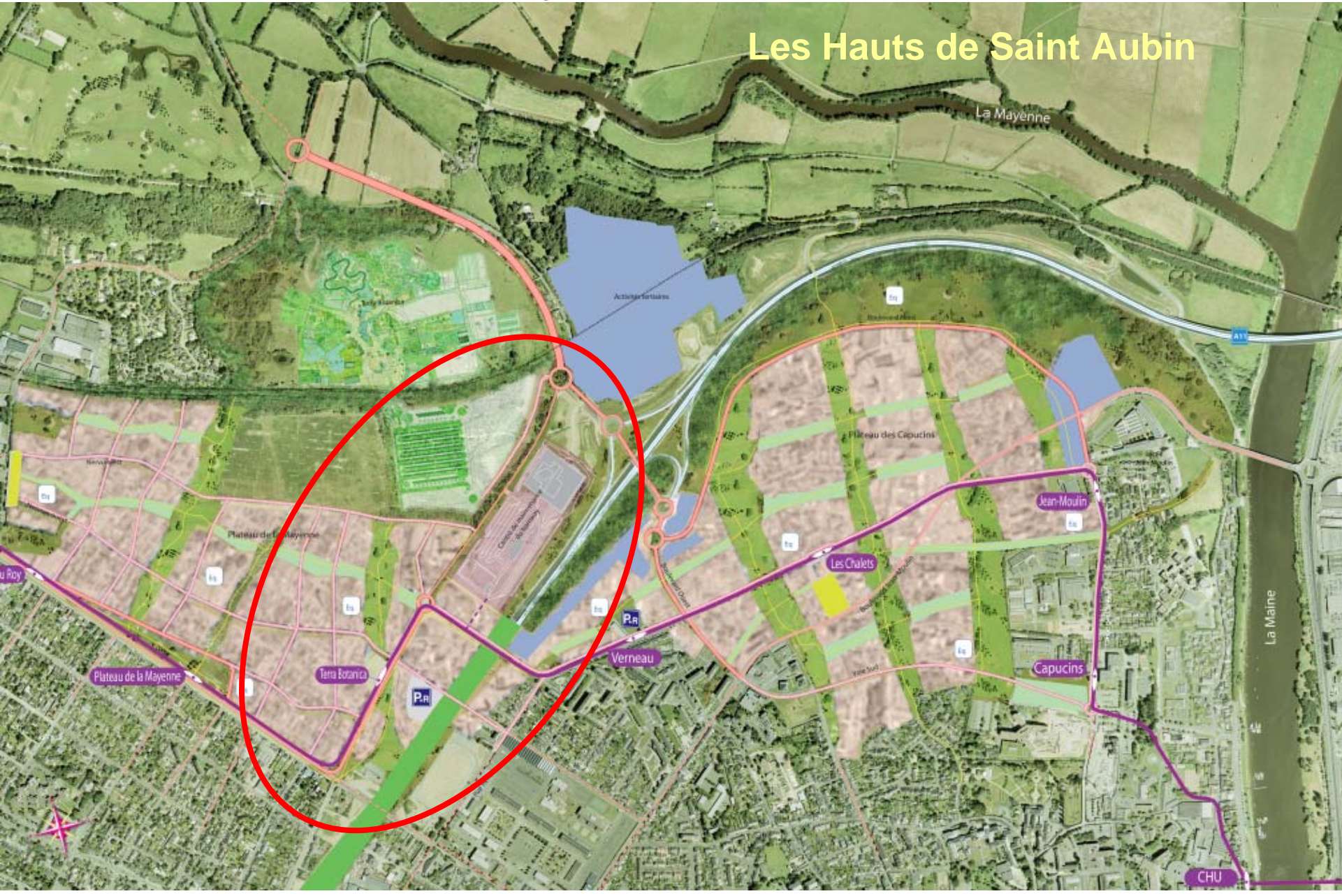
Janvier 2008



Le Plateau de la Mayenne



Les Hauts de Saint Aubin





Le Plateau de la
Mayenne

Les partenaires du projet:

- ✓ Le Syndicat Mixte d'Études et d'Aménagement du Plateau de la Mayenne (Angers Loire Métropole, Villes d'Angers et d'Avrillé)
- ✓ La Société d'Équipement du Maine et Loire (SODEMEL) à qui a été confié par concession l'aménagement du quartier.



Un objectif:

Appliquer un principe de développement durable en construisant un réseau de chaleur et une chaufferie bois pour une partie de ce nouveau quartier.





Le Plateau de la
Mayenne

Les équipements desservis:

- ✓ Le Centre de Maintenance du Tramway,
- ✓ Des équipements publics: école... ; et des bâtiments tertiaire,
- ✓ 1500 logements dont une première tranche dans un rayon de 100 mètres autour de la station de tramway « Terra Botanica »



Les caractéristiques du réseau:

- ✓ Une chaufferie équipée de trois chaudières bois, puissance 2,8 MW;
- ✓ Une chaufferie appoint – secours équipée de trois chaudières gaz , puissance 4,2 MW;
- ✓ Un réseau de distribution de 4,2 km et 80 sous station en pieds d'immeubles.



Le périmètre du réseau de chauffage



une école

1500 logements
et des bureaux

le Centre de
Maintenance

la
Chaufferie

VALLEURS

HENRI PELLIAU

Parking
relais

VERNEURS

CANTINA

RENE



Le Plateau de la
Mayenne

Le phasage des travaux:

- ✓ **Années 2008 / 2009: construction du Centre de Maintenance et du réseau principal**
- ✓ **Année 2009: construction des deux chaufferies bois et gaz**
- ✓ **Années 2009 et 2010: construction des premiers logements dans le rayon de 100 mètres autour de la station « Terra Botanica »**
- ✓ **Fin du programme des 1500 logements: horizon 2018**

