



Dossier  
de presse

ANGERS, VILLE  
EN MOUVEMENT

+

+

+

# ABBAYE DU RONCERAY

VISITE PRESSE

LUNDI 9 FÉVRIER 2026

PRÉFET  
DE LA RÉGION  
PAYS DE LA LOIRE  
*Liberté  
Égalité  
Fraternité*



FONDATION  
DU  
PATRIMOINE



# LA RÉOUVERTURE DE L'ABBAYE DU RONCERAY



Au cœur d'Angers, un trésor longtemps invisible se réveille : l'abbaye millénaire du Ronceray ouvre enfin ses portes au grand public et se réinvente en lieu culturel vivant - musique, art, patrimoine. Découvrez ce lieu exceptionnel et participez à l'écriture de son nouveau chapitre.



L'église abbatiale du Ronceray a fait l'objet d'études en 2022, suivies en 2025 de travaux visant à ouvrir ce monument médiéval majeur de l'histoire d'Angers et de l'architecture romane en Anjou.



*Illustration de l'abbaye.  
Veüe de N. D. du Ronceray  
d'Angers Abbaye de religieuses  
de l'ordre de Saint-Benoist, 1699,  
[Louis Boudan], BnF.*



## 3 ANNÉES

d'études nécessaires  
préalablement aux travaux

## 12 MOIS

Durée des travaux de restauration



## 300 M<sup>2</sup>

Surface restaurée en 2025



## 1 400 000 € TTC

Budget études et travaux



1028

Fondation de l'abbaye, qui accueille 30 religieuses. Elle est la seule abbaye de femmes d'Angers.

1248

Réalisation des peintures murales qui ornent les voûtes et les murs.

1791

Fermeture et confiscation durant la Révolution.

1815

L'École des Arts et Métiers s'y installe.

1840

L'abbaye du Ronceray est classée Monument historique par Prosper Mérimée.

1998

L'État cède pour un franc symbolique à la Ville d'Angers l'église abbatiale, abandonnée depuis plusieurs années.

2022

Début des études préalables aux travaux.

2025

Travaux au sein de l'église abbatiale, de la cour occidentale et des portails ouest et sud.

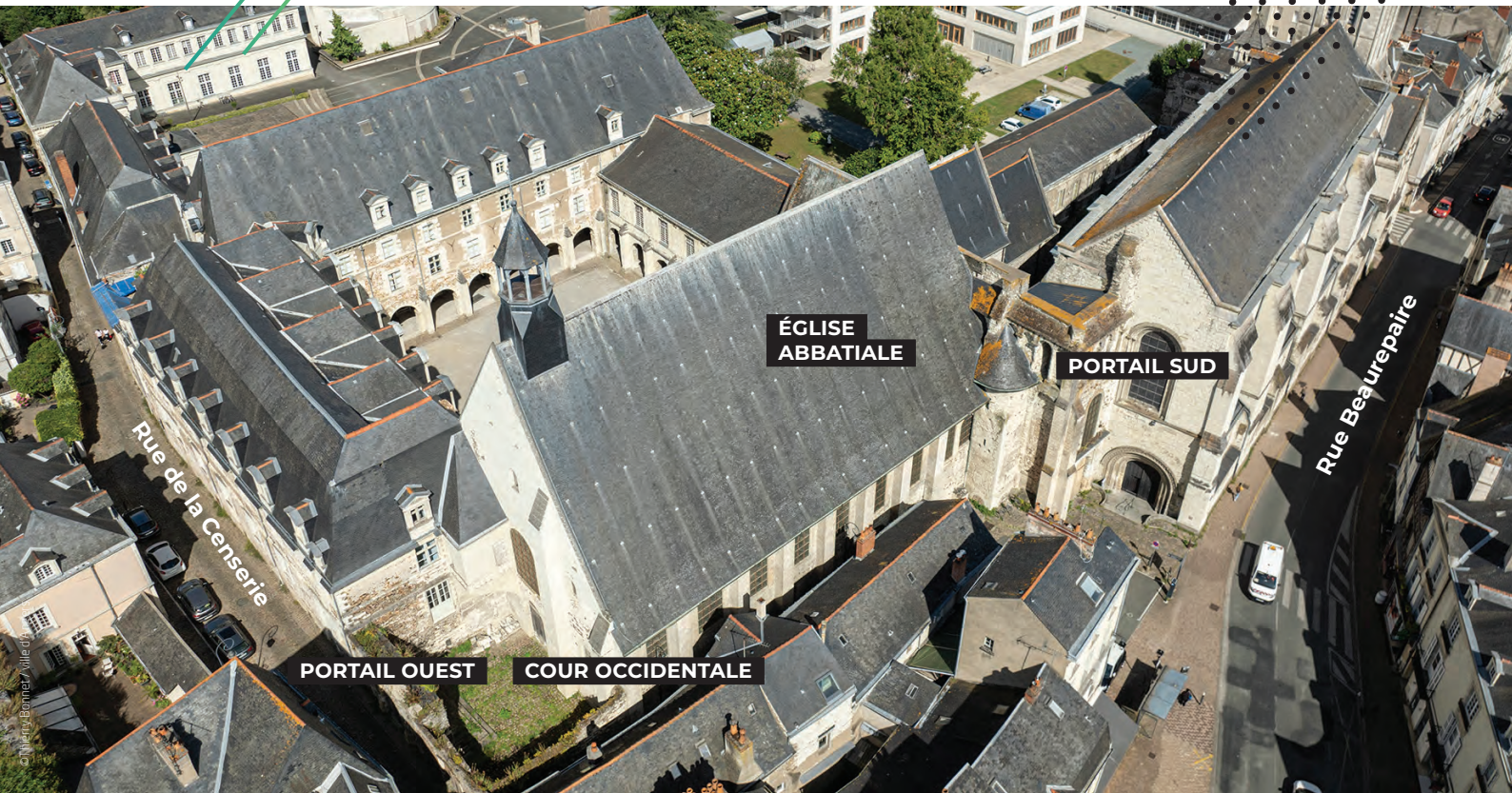
2026

Réouverture au public à partir de mai pour des visites et l'accueil d'évènements.

2028

L'abbaye fête son millénaire !

# UNE ŒUVRE MAJEURE DE L'ART ROMAN EN ANJOU



▲ Vue aérienne de l'abbaye du Ronceray.



▲ Chapiteau représentant la tentation d'Adam et Ève, qui date du XII<sup>e</sup> siècle.



▲ Les chapiteaux sont d'une grande diversité.

## UN MONUMENT HISTORIQUE DÉVOILÉ AUX ANGEVINS

Ce monument classé est depuis longtemps fermé au public, il n'a accueilli que de manière exceptionnelle des expositions d'art contemporain. Cette première tranche de travaux permet pour la première fois d'ouvrir véritablement aux Angevins et aux visiteurs l'église abbatiale.

Dévoiler l'abbaye aux Angevins nécessite d'apporter des clés de lecture et de faciliter l'appropriation du monument, qui pour beaucoup, n'est ni connu ni visible dans le quartier de la Doutre. Pour ce faire, l'entrée des visiteurs est aménagée depuis la place commerçante de la Laiterie, car en plus d'être une ancienne entrée historique, elle permet de s'inscrire pleinement dans l'espace public. Une signalétique et un jalonnement urbain compléteront l'aménagement. Le parcours du visiteur depuis l'entrée par le transept, se poursuit dans le bas-côté où une exposition « permanente » présentera l'histoire de l'abbaye dans la ville et dans le quartier à l'aide de documents, objets et maquette.

**L'abbaye du Ronceray est un exemple remarquable d'un lieu monastique ayant traversé les siècles. L'abbaye a évolué au gré des événements historiques et s'est culturellement enrichie au fil du temps.**

# RESTAURER POUR RENDRE L'ÉDIFICE AUX ANGEVINS

## AUTOUR D'UNE PROGRAMMATION CULTURELLE ET PATRIMONIALE AMBITIEUSE



©Thierry Bonnet / Ville d'Angers

▲ *Chef-d'œuvre de l'art roman, la grande nef présente la plus ancienne voûte en berceau d'Anjou.*

### LA MUSIQUE

Avec une capacité d'accueil de 226 places assises et plus de 650 personnes debout, l'église abbatiale pourra accueillir des événements musicaux. Des concerts y seront d'ailleurs organisés pendant le festival Angers Pianopolis en mai prochain.



### LES ARTS VISUELS

Une exposition de l'artiste Claude Vierrat y est programmée pour la fin juin 2026 ; cet artiste représenté par la galerie parisienne Templon, est une figure majeure internationale de l'art contemporain. Fondateur du mouvement support-surface créé dans les années 70, il a développé un travail sur la couleur et le motif répété. La présentation de ses grands formats dans la nef entrera en dialogue avec les décors muraux géométriques de l'église.

### LE PATRIMOINE

La valorisation de ce site patrimonial sera marquée toute la saison par des visites guidées, avec un moment fort aux Journées européennes du patrimoine en septembre. Un espace d'interprétation de l'architecture et du patrimoine consacré à l'histoire de l'abbaye du Ronceray, de sa fondation à sa réouverture y sera installé ; il présente quelques objets issus des collections des Musées d'Angers, et des fac-similés de documents provenant des Archives patrimoniales entre autres.

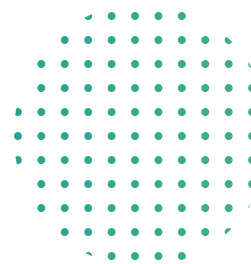


# L'ÉGLISE ABBATIALE ET LA NEF

+

+

+



## AMÉLIORATIONS POUR LE CONFORT ET L'ACCESSIBILITÉ DU PUBLIC



© Stéphanie VITARD-GIBIAT / Ville d'Angers

▲ Aménagement de l'accueil, avec une rampe PMR.



© Stéphanie VITARD-GIBIAT / Ville d'Angers

▲ Installation d'un sas vitré au niveau du portail sud, situé place de la Laiterie.

Des aménagements ont été prévus pour pouvoir accueillir le public dans de bonnes conditions de confort, de sécurité et d'accessibilité.

Ils comprennent :

- **Un sas vitré au niveau du portail sud**, qui permettra de garder les vantaux ouverts sur la place de la Laiterie ;
- **Un espace d'accueil du public**, avec une billetterie, desservi par une rampe accessible aux personnes à mobilité réduite (PMR) ;
- **Des sanitaires** ;
- **Des cimaises d'exposition** ;
- **Une mise aux normes électrique** ;
- **Des éclairages**.



## LA NEF



avant

© Frédéric Chobard



après

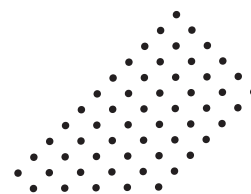
© Céline Mary-Buere

La grande nef est couverte d'une voûte en berceau, l'une des plus grandes de son époque tant par sa largeur (7 m) que par sa hauteur (14 m).

+

+

+



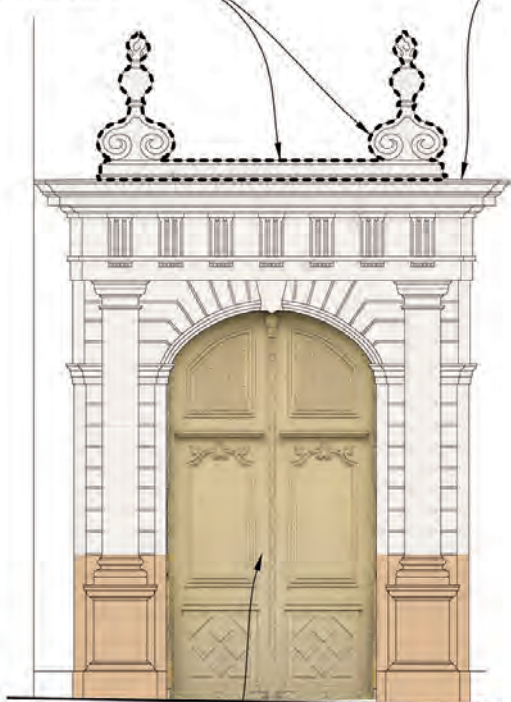
# PORTAIL SUD (ENTRÉE DU PUBLIC) PLACE DE LA LAITERIE



PSE: restitution des éléments de décors trop dégradés ou disparus en couronnement du portail (pots à feu, ...).

Mise en place de protections en plomb sur les parties exposées du portail restauré.

état projeté



Restauration, remise en jeu et traitement de protection et de finition des vantaux bois du portail et de ses ferrures.

Le portail du bras sud du transept, qui donne sur la place de la Laiterie, a été modifié sous Anne de Belsunce de Castelmoron (1709-1742). Ce portail, de style classique, était entouré de deux pilastres doriques et surmonté d'un entablement avec deux pots à feu. C'était l'entrée principale de l'abbatiale, utilisée pour des cérémonies comme la procession du Grand Sacre d'Angers. Les moniales, vivant dans le cloître, circulaient entre leur espace de vie et l'église par des portes donnant au sud, vers le cloître et les tribunes.

Ce portail permet à l'abbaye de retrouver une ouverture vers la ville, idéalement situé sur la place de la Laiterie. Un sas vitré permettra de garder la porte ouverte, invitant les visiteurs à découvrir le monument et ses événements. Les murs en tuffeau ont été restaurés à l'identique.



# PORTAIL OUEST ET COUR OCCIDENTALE

## RUE DE LA CENSERIE



avant



après



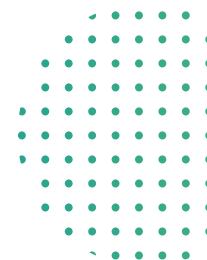
Le décor de la porte principale a été démonté pierre par pierre en 2021, chaque pierre ayant été numérotée et stockée. La porte principale, avec son fronton et son édicule à niche, a été restaurée à l'identique avec ses menuiseries.



avant



La seconde porte, plus simple, a également été restaurée et équipée d'une grille pour inviter les visiteurs à découvrir le pignon de l'abbatiale. Tous les murs ont été restaurés, les deux portails avec leurs menuiseries ainsi que le dallage de la cour.



après





## CONTACTS PRESSE

02 41 05 47 21

[relations.presse@ville.angers.fr](mailto:relations.presse@ville.angers.fr)

## DES VISITES EN AVANT-PREMIÈRE ET UNE EXPOSITION AU RU - REPAIRE URBAIN

Des visites sont organisées en avant-première par le service Angers Patrimoine avant la fin des aménagements et l'ouverture prévue en mai.

**DU 11 AU 27 FÉVRIER**

Sur réservation auprès de  
Destination Angers  
02 41 23 50 00

### Découvrez l'exposition

« *L'abbaye du Ronceray, mémoire de femmes, mémoire de pierres* » au RU - Repaire Urbain.

En 1028, Hildegarde, comtesse d'Anjou, fonde à Angers une abbaye de femmes. Les abbesses successives vont faire du Ronceray une des abbayes les plus puissantes de l'Anjou. L'exposition permet de se plonger dans presque 1 000 ans d'histoire, entre innovations architecturales et décors exceptionnels.

**DU 4 FÉVRIER AU 20 SEPTEMBRE**

Entrée libre

