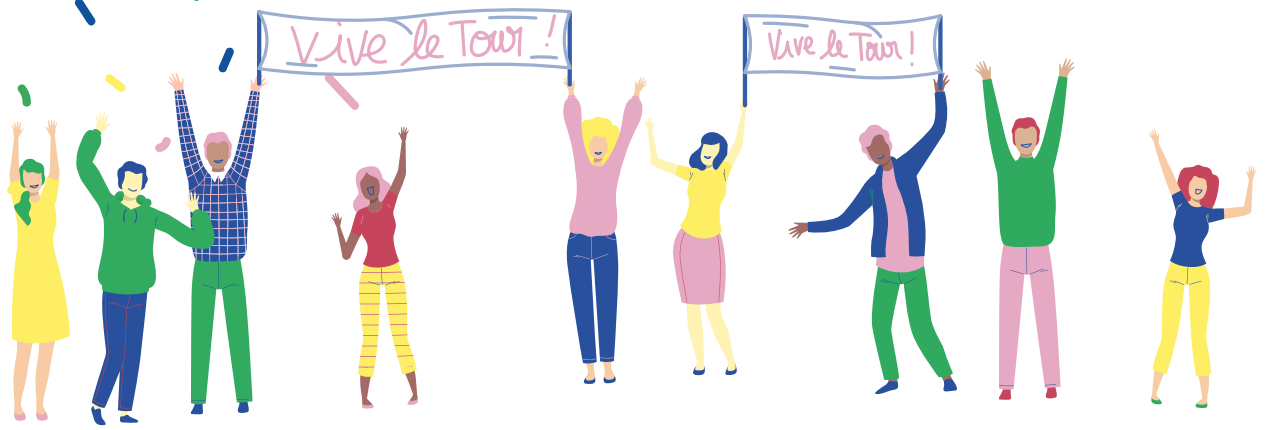


ANGERS, VILLE D'ARRIVÉE  
DE LA 3<sup>e</sup> ÉTAPE DU

# TOUR DE FRANCE FEMMES



DOSSIER DE PRESSE  
*Autour du Tour*





© Ville d'Angers

**Christophe Béchu**  
Maire d'Angers,  
Président d'Angers Loire Métropole

## Un grand moment de sport, un bel exemple de mobilisation collective

Accueillir une étape du Tour de France Femmes à Angers est bien plus qu'un simple rendez-vous sportif. C'est un événement festif et un moment rare qui place notre territoire sous les projecteurs. C'est aussi, pour notre ville, une très belle occasion d'animer nos rues et nos quartiers autrement et de mettre en lumière l'engagement des femmes et des hommes qui font vivre notre collectivité au quotidien.

**Car un tel événement ne s'improvise pas.** Il se prépare minutieusement, et ce pendant plusieurs mois. Derrière le spectacle des coureuses qui traversent notre ville à toute vitesse, derrière l'enthousiasme du public et les images retransmises en direct à la télévision, il y a un immense travail, souvent discret, indispensable.

Je veux ici saluer la mobilisation exemplaire de tous les agents municipaux, tous métiers confondus. **Cette arrivée du Tour de France Femmes dans notre ville, le 28 juillet, c'est leur réussite !**

Les équipes de la voirie, en amont, ont anticipé les flux de circulation, installé la signalétique, repensé certains aménagements pour assurer la sécurité. La police municipale a conçu un dispositif adapté, coordonné avec l'ensemble des partenaires. Les services des mobilités ont accompagné les évolutions temporaires de circulation et anticipé les besoins en transports pour faciliter les déplacements des Angevins. Sans oublier les équipes événementielles de Destination Angers, les services techniques, le service des sports et loisirs, les agents des espaces verts, le service communication de la Ville et tous ceux qui rendent ce moment possible.

Cette mobilisation collective, à tous les niveaux, témoigne d'un sens aigu du service public. Il témoigne d'un attachement profond à notre territoire et d'une capacité à travailler ensemble. Le Tour de France Femmes est aussi un symbole fort. Il incarne la montée en puissance du sport féminin. Il nous rappelle que le sport est une école de l'égalité.

C'est donc avec une immense fierté que nous accueillons cette arrivée du Tour de France Femmes. Et c'est avec une profonde reconnaissance que je remercie, au nom de toute la Ville d'Angers, les agents mobilisés pour la qualité de leur travail et leur professionnalisme. Nous pouvons être fiers de ce que nous avons accompli ensemble.

Vous trouverez dans les pages suivantes les éléments utiles pour anticiper les conséquences du passage du Tour de France Femmes et les informations pratiques pour permettre aux spectateurs de vivre pleinement l'expérience du Tour.

# VIVRE LE TOUR DE FRANCE FEMMES À ANGERS !

lundi 28 juillet 2025

Toutes les infos pratiques.



## Points de cisaillement

Traversée piétons et vélos possible jusqu'à 15h30 (restreinte après 15h30)



## Points d'eau



## Sanitaires (+ toilettes sèches complémentaires)



## Tribune PMR (10 places assises + 15 places fauteuils)



## Parking vélos (300 places)



## Parking voitures



## Parkings-relais (P+R Monplaisir Irigo, P+R Roseaie, P+R Belle-Beille, P+R Tramway Elisabeth-Boselli)



## Ligne d'arrivée (place Bichon)

- 16h30 : arrivée de la caravane publicitaire
- 17h30 : arrivée estimée de la première coureuse
- 17h45 : podium



## Ici, assistez au passage de la caravane du Tour et encouragez les coureuses!

De la place Monprofit à la place Bichon, et place Aquavita (à l'entrée de la ville)



## Animations et ateliers sportifs

De 14h à 17h, parvis du théâtre Le Quai

## Circulation & stationnement



**Circulation interdite**  
28/07, de 6h à 21h



**Circulation interdite**  
28/07, de 15h à 18h30



Voies sur berges (boulevard de la Maine) réservées aux véhicules techniques du Tour (pas de passage de la caravane publicitaire sur cet axe).



## Stationnement interdit

Du 27/07 à 12h au 28/07 à 21h

## Tram & bus



**27/07** : arrêts non desservis de 7h30 à 23h30 (bus, ligne 2), déviation mise en place



**28/07** : stations de tramway fermées de 16h à 18h30 (sauf Doutre à partir de 14h)



## Hauts-de-Saint-Aubin

Parking-relais  
Tramway  
Elisabeth-Boselli



AquaVita



### Tramway - Lignes B et C

28/07 : Aucune circulation de 16h et 18h30 entre les stations Belle-Beille – Campus et Doutre



Parking-relais  
Roseraie



lundi  
28 juillet

# Angers fête le Tour

Animations



## Animations sur la ligne d'arrivée Place Bichon

- 15h30 : déambulations le long de la ligne d'arrivée : échassiers géants (Lophelia), banda (Light Brass Band), démo BMX freestyle (Ocean Bike Show, TBS Bmx Show)
- 16h30 : arrivée de la caravane publicitaire
- 17h30 : arrivée estimée de la première coureuse de l'étape
- 17h45 : Podium

## Village animations de 14h à 17h sur le parvis du Théâtre Le Quai Esplanade Jean-Claude Antonini

- Ateliers sportifs avec les clubs et comités sportifs locaux : rugby, badminton, escalade, boxe thaïlandaise, handivélo
- Animations : Les Garçons glaciers, Les Frères Toque
- Stands mobilité et tourisme : présentation du réseau cyclable et des nouveaux itinéraires sur Angers Loire Métropole, sensibilisation au vélo au quotidien, itinéraires touristiques vélos sur l'Anjou, nouvelles offres Gravel et bikepacking



## 3 zones privilégiées pour une meilleure expérience du Tour

Durant le passage des coureuses à Angers, 3 zones ont été identifiées dans lesquelles les spectateurs peuvent se rendre pour profiter pleinement du Tour :

- La place Monprofit
- La place Bichon
- La place AquaVita







## CONTACTS PRESSE

Ville d'Angers :  
[relations.presse@ville.angers.fr](mailto:relations.presse@ville.angers.fr)  
02 41 05 47 21

