

# ÉQUIPEMENTS COMPLÉMENTAIRES



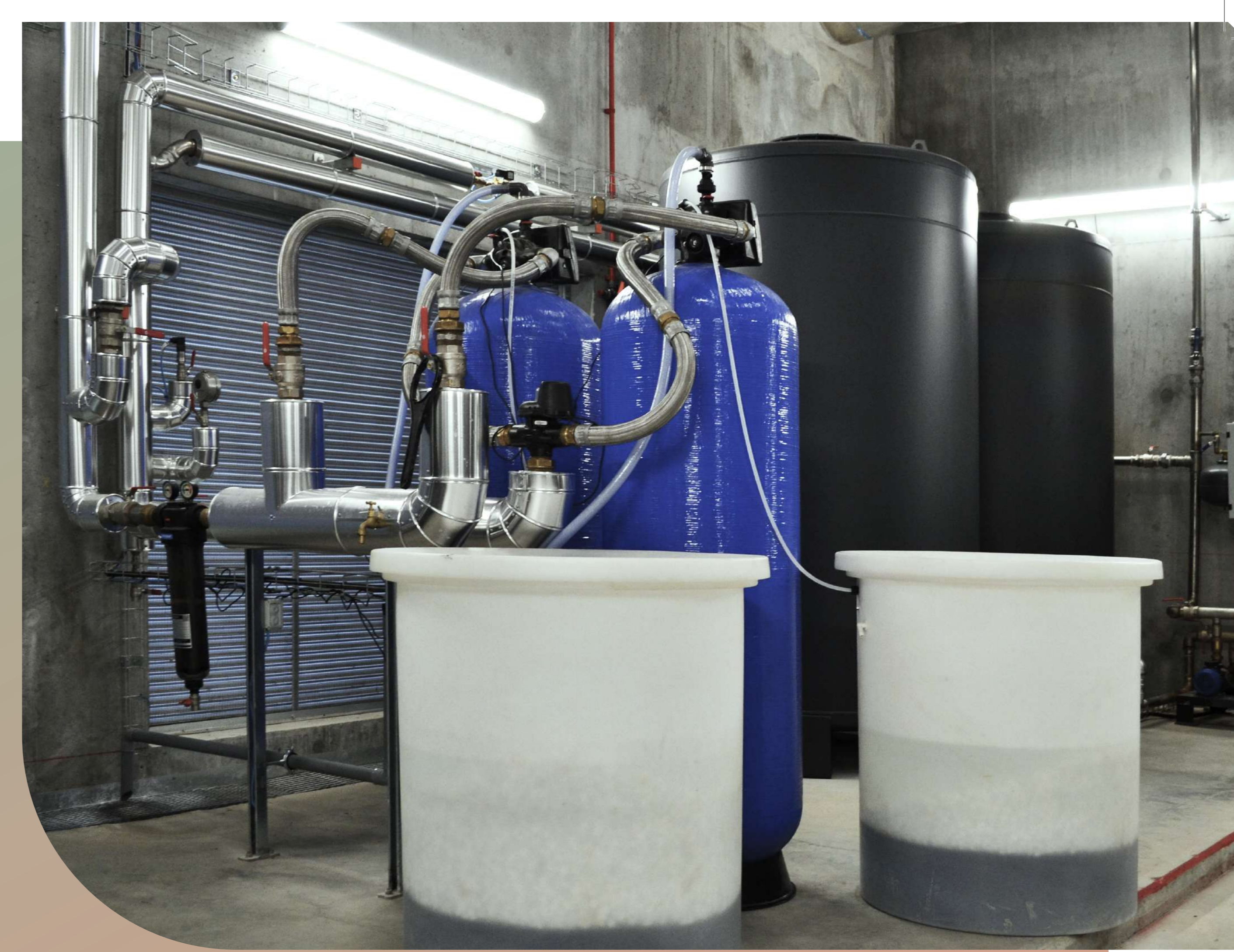
## POMPES DE DISTRIBUTION

- Un réseau souterrain de canalisations isolées, achemine l'eau chaude entre la chaufferie et les sous-stations, grâce aux pompes de distribution.
- Ces pompes sont équipées de système de régulation permettant d'ajuster le débit en fonction du besoin et d'optimiser les consommations électriques.

## EAU

L'eau dans les canalisations fait l'objet d'un traitement particulier :

- **adoucissement** pour éviter l'entartrage,
- **désembouage** pour filtrer les éventuelles particules,
- **contrôle régulier** de la qualité de l'eau.



## CHAUDIÈRE GAZ

Les chaudières gaz ne sont utilisées qu'en cas de grand froid pour de l'appoint ou lors des arrêts pour maintenance des chaudières bois.