

Exposition itinérante
du 15/03/09 au 15/12/09

Au doigt et à Louis

Le braille : la preuve par 6

Cette exposition est destinée à tous les publics adultes et enfants (accompagnés de leurs parents ou de leurs enseignants). Elle se veut dynamique, informative, interactive et multisensorielle.

Sa conception a pris en compte les paramètres d'accessibilité aux personnes handicapées. Le mobilier est conçu afin de proposer une découverte tactile, aux publics déficients visuels et voyants, des contenus de l'exposition. Tout au long de son parcours le visiteur découvrira des objets manipulables, des images tactiles et la transcription en braille de l'ensemble des textes et cartels grands caractères.

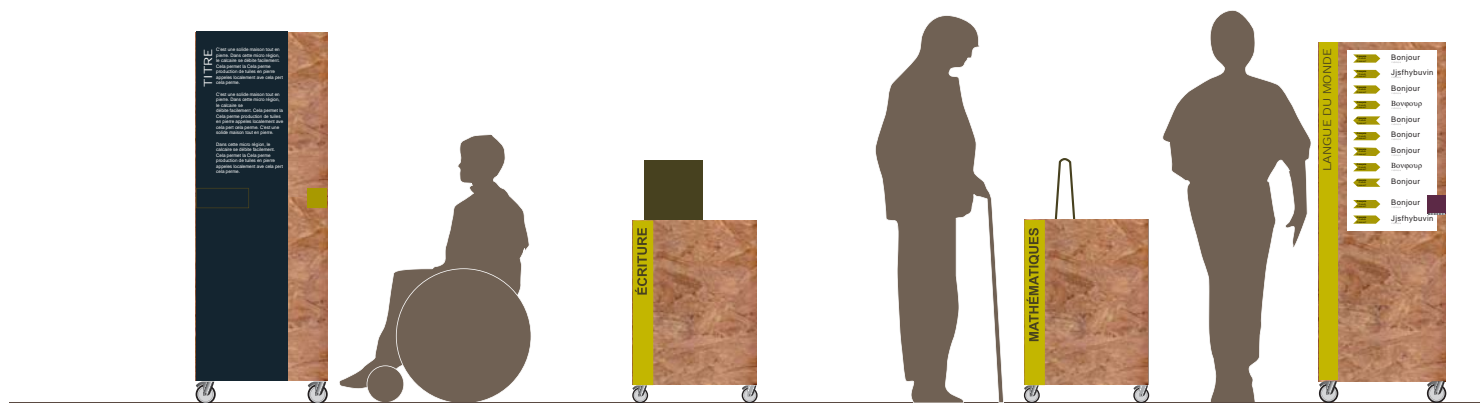
D'une surface utile d'environ 90 m² incluant l'espace de circulation pour les personnes à mobilité réduite, cette exposition itinérante s'articule en 4 thèmes à explorer dans tous les sens :

1 Le Braille, un domino pour tout savoir

2 L'histoire de Louis Braille
et de la réussite de son système

3 Le développement des techniques de production

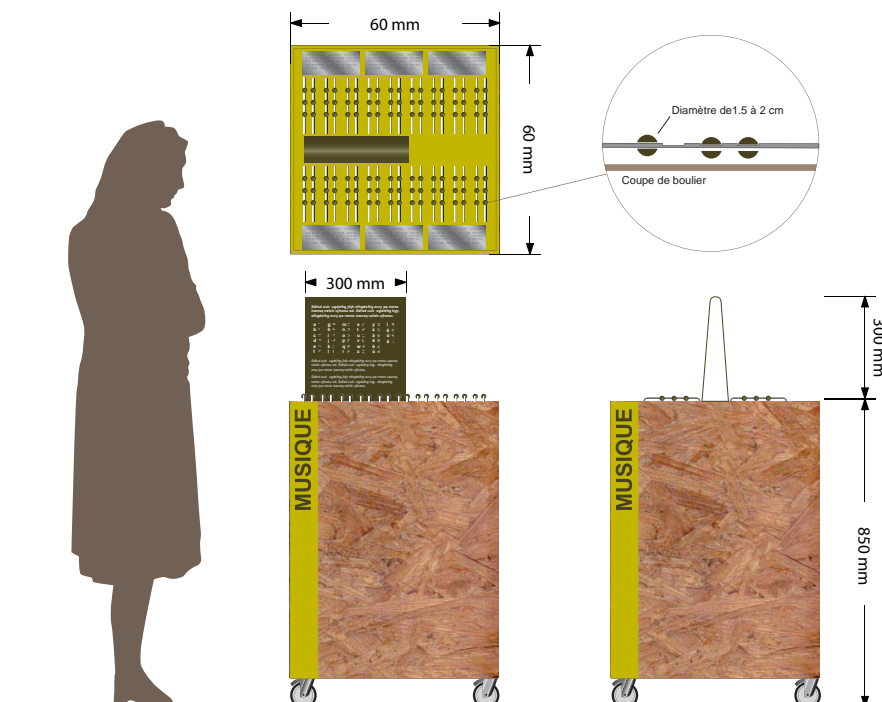
4 Vivre au quotidien sans voir, suppléance des sensations
la conquête d'une nouvelle frontière : l'image tactile



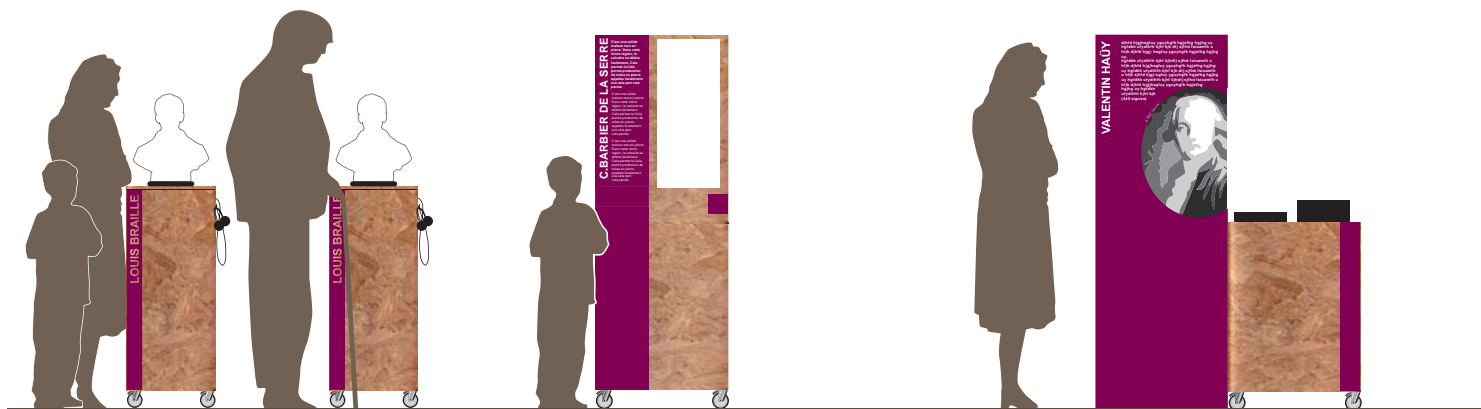
1 Le Braille, un domino pour tout savoir

Présentation active du caractère braille à travers ses multiples déclinaisons dans des domaines variés comme la chimie, la musique, les mathématiques, le français... Découverte de la puissance de ces 6 points capables de transcrire l'ensemble des alphabets.

– Le visiteur manipule de grands caractères braille sous forme de bouliers pour écrire des opérations arithmétiques simples et de courtes phrases musicales...



- Le visiteur découvre tactilement le mot « bonjour » en braille et dans des graphies variées utilisant des alphabets latin, grec, cyrillique, arabe, hébreu, hindi, chinois, japonais, langue africaine...



2 L'histoire de Louis Braille et de la réussite de son système

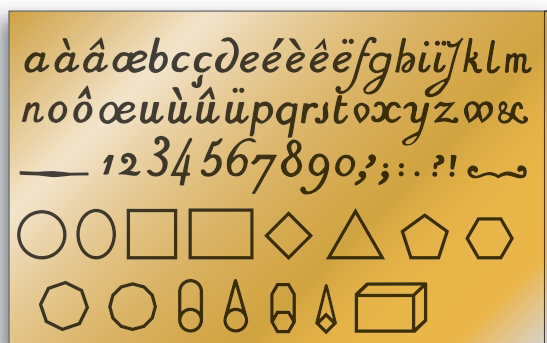
Présentation multiforme, le visiteur découvre le contexte historique de l'invention du braille et de sa diffusion par :

- la manipulation de maquettes, de fac-similés,
- la diversité des systèmes d'écriture
- la lecture et l'écoute de courtes dramatiques.

- Des panneaux et livrets braille expliquent l'engouement des années 1800 pour la cryptologie, le déchiffrement des langues anciennes, les écritures rapides, la recherche d'un alphabet universel sonographique.

- Quelques exemples tactiles simples permettent de comprendre le principe des écritures à nœuds, des prémices de la sténotypie, de l'écriture coupée par incisions de signes dans plusieurs feuilles de papier (ancêtre du photocopie), du système à douze points de Charles Barbier de la Serre...

- Trois courtes dramatiques sont associées aux bustes tactiles de Valentin Haüy, Diderot et Louis Braille. La dramatique de Louis Braille raconte sa vie, l'élaboration du code à six points, l'émergence des instruments d'écriture, sa diffusion grâce au progrès des communications, aux expositions universelles et à la création de nombreuses institutions spécialisées pour l'éducation des aveugles.



Fac-similé en laiton gravé d'une tablette d'apprentissage de l'écriture, 1786.



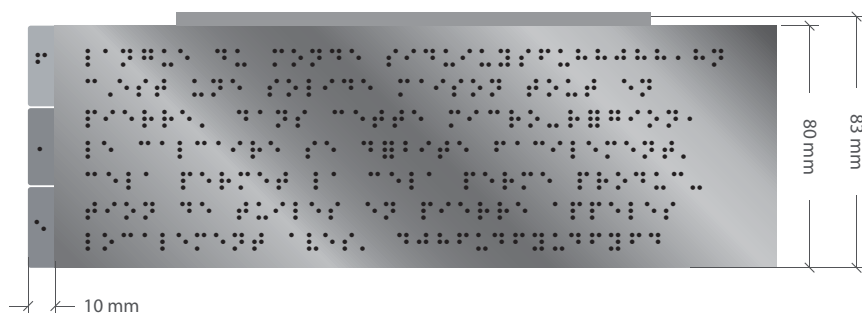
3 Le développement des techniques de production

Un échantillon d'objets illustre l'évolution des techniques d'accès à la lecture, l'indispensable adaptation des codes graphiques à la sensibilité tactile et la diversité des matériaux utilisables.

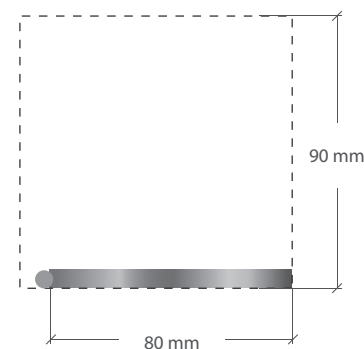
– Des panneaux résumant la mise en place des bibliothèques pour aveugles et la complémentarité entre le braille papier, l'enregistrement audio (disque, bande, cassette, CD, MP3, Daisy) et l'accès aux fichiers de texte numérisé par la synthèse vocale et le braille éphémère.

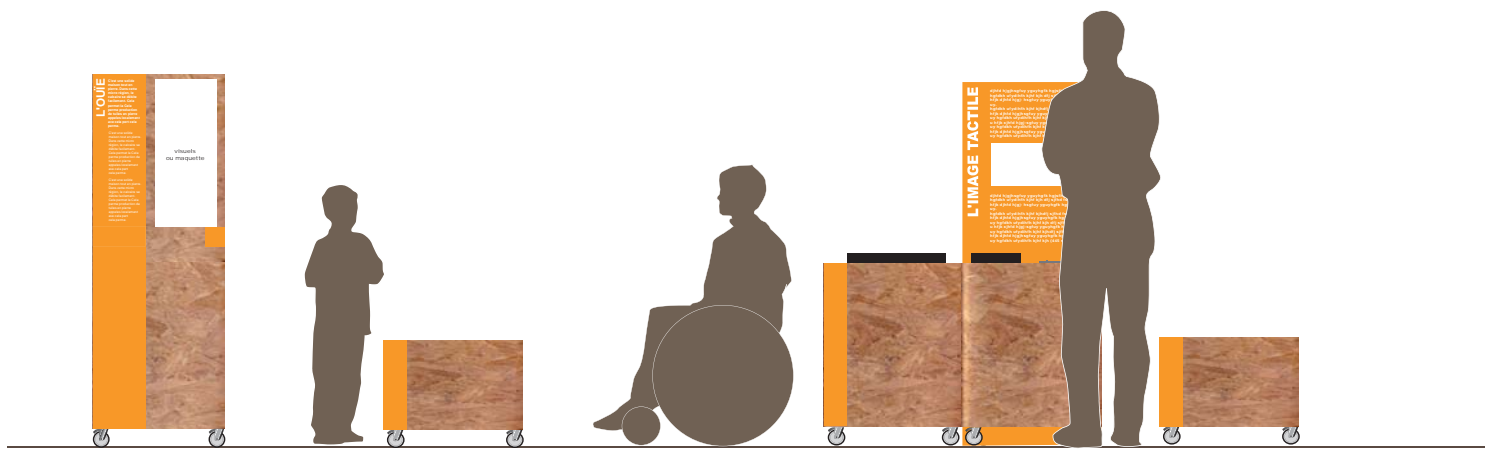
– Mise en évidence du volume d'un texte braille par l'empilement d'un même ouvrage en format de poche en écriture visible, en braille et braille abrégé.

- Un montage audiovisuel présente les différentes techniques vocales, d'écriture braille et d'agrandissement de caractères permettant aux personnes handicapées visuelles d'utiliser les nouvelles technologies de l'information et de la communication.



Détail d'un cartel braille intégré au totem

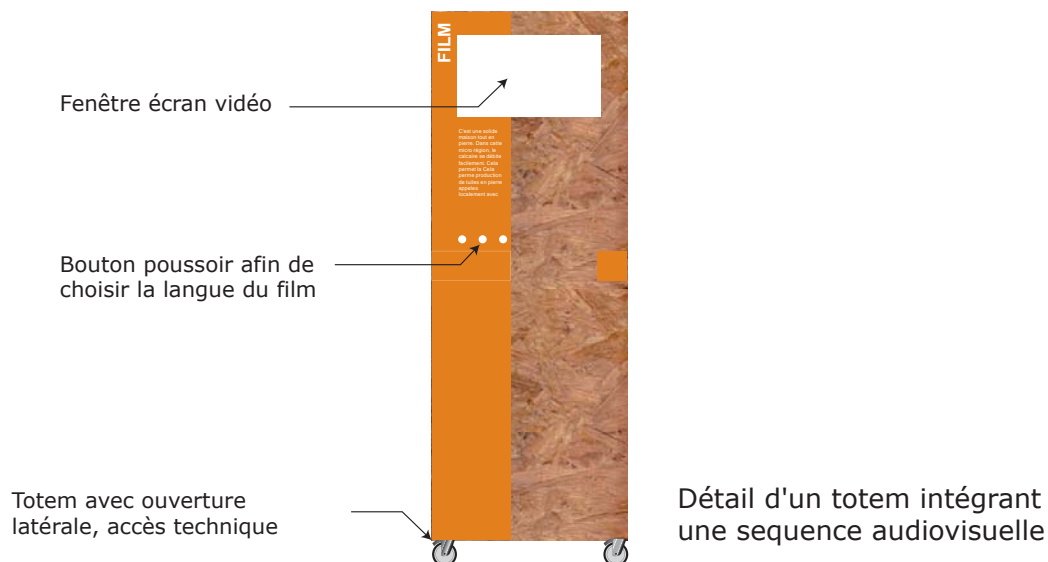




4 Vivre au quotidien sans voir suppléance des sensations, la conquête d'une nouvelle frontière : l'image tactile

Par l'observation, l'analyse et la mise en situation, le visiteur comprend que, notamment grâce à Louis Braille, être aveugle est une autre manière de partager le même monde.

- Des pages de livres pour enfants, de manuels scientifiques et d'ouvrages artistiques montrent comment l'absence de l'usage de la perspective est suppléée par les ressources du dessin technique, et comment l'aération graphique de la page répond aux seuils de sensibilité tactile.
- Un montage audiovisuel fait alterner des séquences de la série « À vous de voir » réalisée par Bleu Krystal Media et diffusée sur France 5 présentant le quotidien culturel, social et professionnel des personnes déficientes visuelles aujourd'hui. De brèves analyses des fonctionnements sensori-moteurs, formulées par une philosophe spécialiste des perceptions, ponctuent ces extraits.
- Des représentations des mécanismes sensoriels de l'ouïe et du toucher permettent d'appréhender l'unité et la diversité des informations perceptives.



C.I.N.A.L

Comité International pour la commémoration du bicentenaire de la Naissance de Louis Braille

Fiche technique

Infrastructure à prévoir par l'institution d'accueil :

- surface d'exposition 90m²
- un point de vente des produits dérivés
- éclairage puissant, non éblouissant et sans reflet pour les personnes malvoyantes.
- 5 branchements électriques pour les appareils audio et audiovisuels.

Matériel fourni par le CINAL :

Exposition comprenant 24 éléments délimitant 4 espaces thématiques à visiter dans un ordre aléatoire afin de s'adapter au mieux à votre espace d'accueil. Chaque élément est fourni avec sa housse de transport. Les textes et cartels de l'exposition sont traduits en grands caractères français, anglais, espagnol et en braille français, anglais, espagnol.

Dimensions des mobiliers:

- caisson 600x600x850mm
- totem 600x600x1700mm
- panneau 600X20x1700mm

1- Le braille un simple domino pour tout savoir et dans toutes les langues

- 4 caissons
- 3 totems

2-L'histoire de Louis Braille et de la réussite de son système

- 4 caissons
- 3 socles avec système audio
- 2 totems
- 2 panneaux

3- Le développement des techniques de production

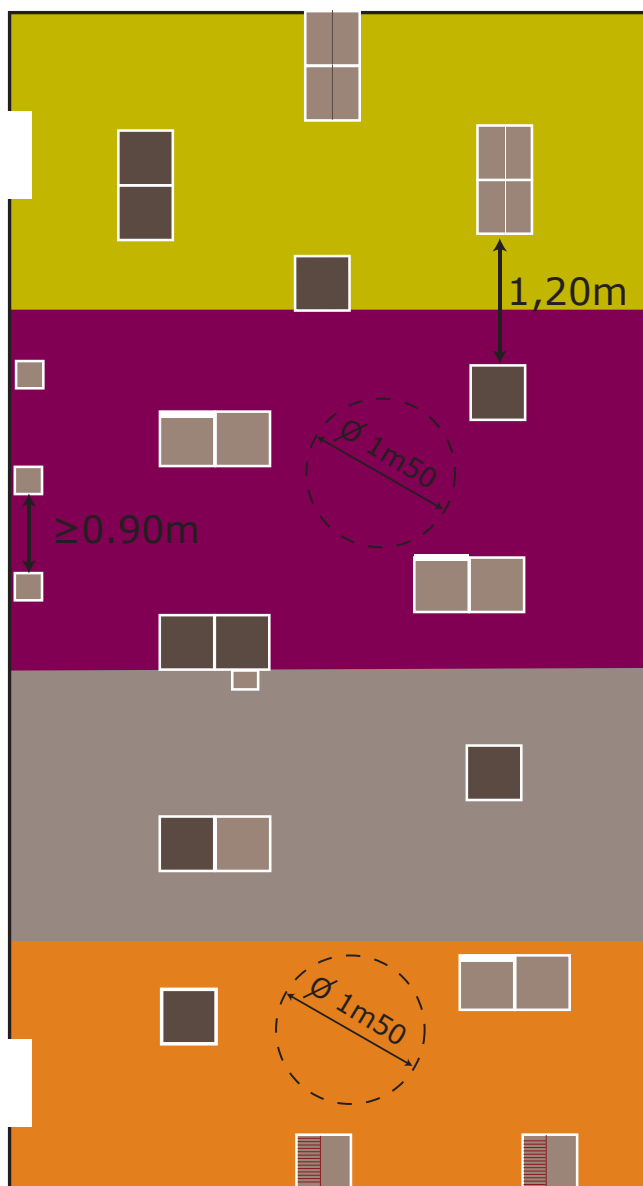
- 2 totems
- 1 totem avec système audiovisuel
- 1 caisson

4- Vivre au quotidien sans voir suppléance des sensations, la conquête d'une nouvelle frontière : l'image tactile

- 2 caissons
- 1 panneau
- 1 totem avec système audiovisuel
- 1 mini-bibliothèque

Proposition et préconisation de mise en scène de l'exposition :

- éléments séparés les uns des autres de : 1,20m minimum
 - prévoir 2 zones de manoeuvre avec possibilité de demi-tour nécessaire pour les personnes circulant en fauteuil roulant diamètre minimum : 1,50m.
- Rappel : le passage minimum utile pour les personnes circulant en fauteuil roulant est de 0,90m.



1 Le Braille,
un domino pour tout savoir

2 L'histoire de Louis Braille
et de la réussite de son système

3 Le développement
des techniques de production

4 Vivre au quotidien sans voir,
suppléance des sensations

Exposition proposée par

le C.I.N.A.L Comité International pour la commémoration
du bicentenaire de la Naissance de Louis Braille

Conseil scientifique

C.I.N.A.L

Zina Weygand

Claude Gilbert

Noëlle Roy

Commisaire d'exposition

Hoëlle Corvest

Scénographie

Conception graphique

Studio APA création

Avec le soutien



Ministère du travail,
des relations sociales,
de la famille et de la solidarité



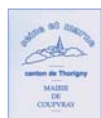
Conseil Régional
d'Ile-de-France



Conseil Général
de Seine et Marne



Conseil Général
de Saône et Loire



Municipalité de Coupvray
Seine et Marne



Fondation Orange



Syndicat d'Agglomération
Nouvelle du Val d'Europe



Fédération Nationale
des Caisses d'Épargne

Demandez les conditions de partenariat ou de location de l'exposition

au C.I.N.A.L

en contactant Julie Bertholon

58 avenue Bosquet

75007 Paris

Tél : 01 44 42 91 91

E-mail : cinal@cinal.fr

C.I.N.A.L

Comité International pour la commémoration du bicentenaire de la Naissance de Louis Braille