

Conseil municipal du 28 mai 2018



Direction des Bâtiments et du Patrimoine Communautaire
Direction de la Relation aux Usagers
86, rue du Mail - BP 80011 - 49020 ANGERS Cedex 02 • Tél : 02 41 05 45 55
www.angers.fr •



angers.fr



Périmètre du projet



- ❑ Hall de l'Hôtel de Ville

- ❑ Parvis bas et les alentours directs de l'Hôtel de ville pour l'orientation des usagers, à partir des zones de flux piétons :
 - nouvelle station de tramway
 - parkings publics (Mail, Leclerc)

Les priorités du projet

Amélioration de l'accueil et des services aux usagers

- Mise aux normes
- Amélioration de la lisibilité et la cohérence de l'offre de services sur le plateau hall
- Facilitation du circuit de l'utilisateur et de l'accès à l'information et aux prestations

Environnement de travail des agents

- Amélioration des conditions de travail des agents par le traitement acoustique et phonique des espaces de travail
- Mise aux normes
- Intégration des contraintes de fonctionnement des services et des nouvelles pratiques (accueil mobile, accompagnement au numérique)

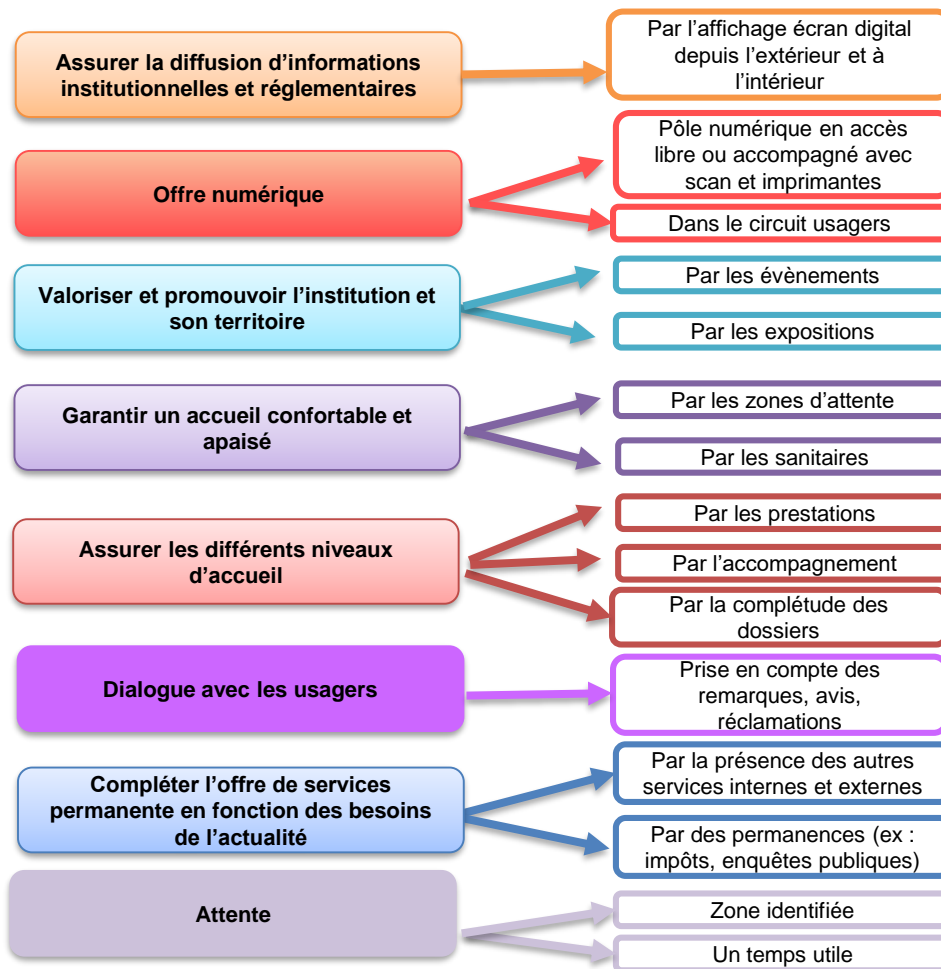
Un projet qui intègre l'expertise d'usage et le regard des habitants

Consultations :

- ✓ **des habitants** sur l'identité visuelle du hall
- ✓ **des usagers** sur leur expertise d'usage et leurs attentes sur le service de demain
- ✓ **des agents** sur leurs futurs espaces de travail et les règles de vie

Les fonctions dans le futur hall de l'Hôtel de Ville

Les Usagers / Front Office

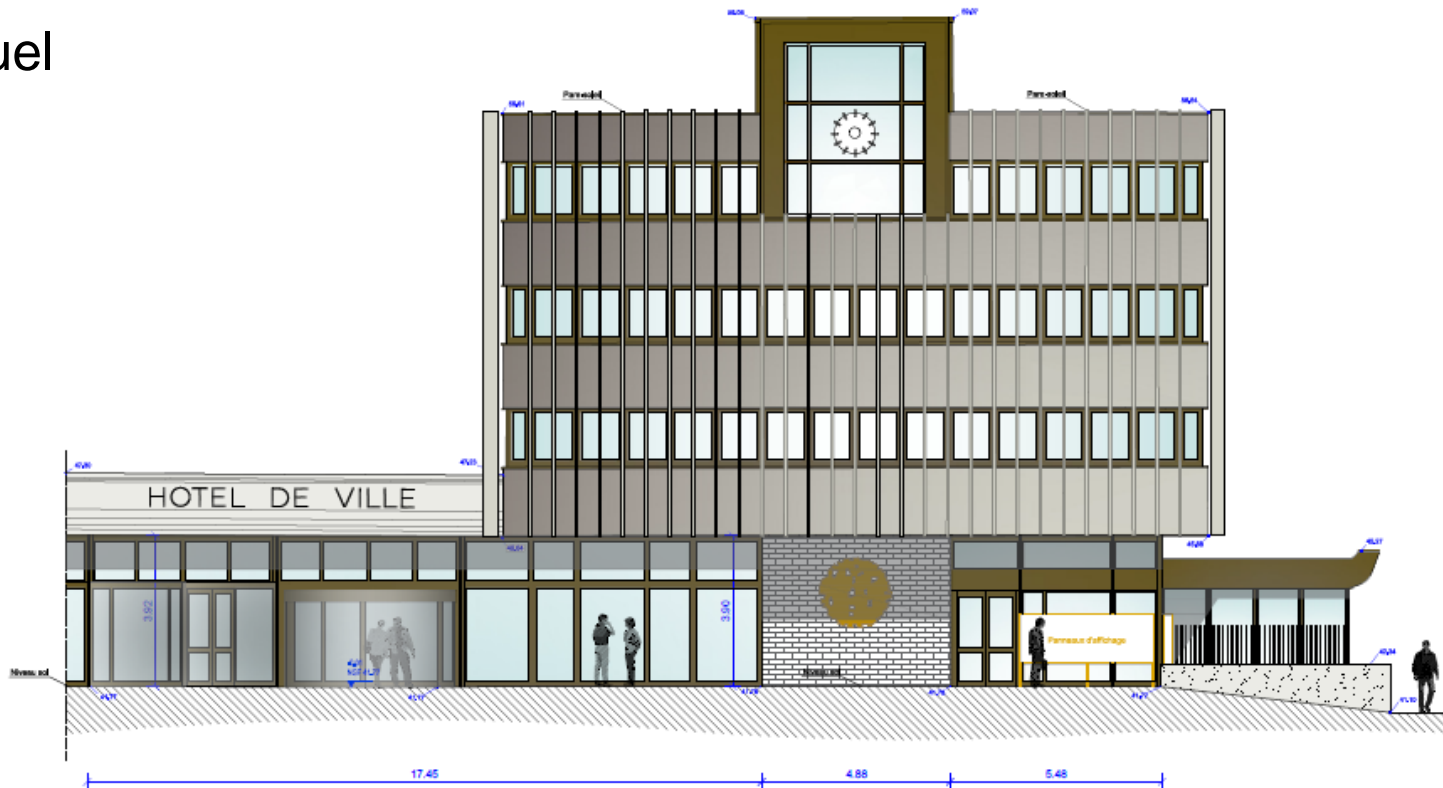


Les principes communs :

- Etre en conformité avec la réglementation
- La mobilité de l'accueil
- Le confort d'usage
- La personnalisation de l'accueil
- La modularité
- Le multi-canal
- La lisibilité
- La cohérence
- La sécurité
- L'accessibilité handicap

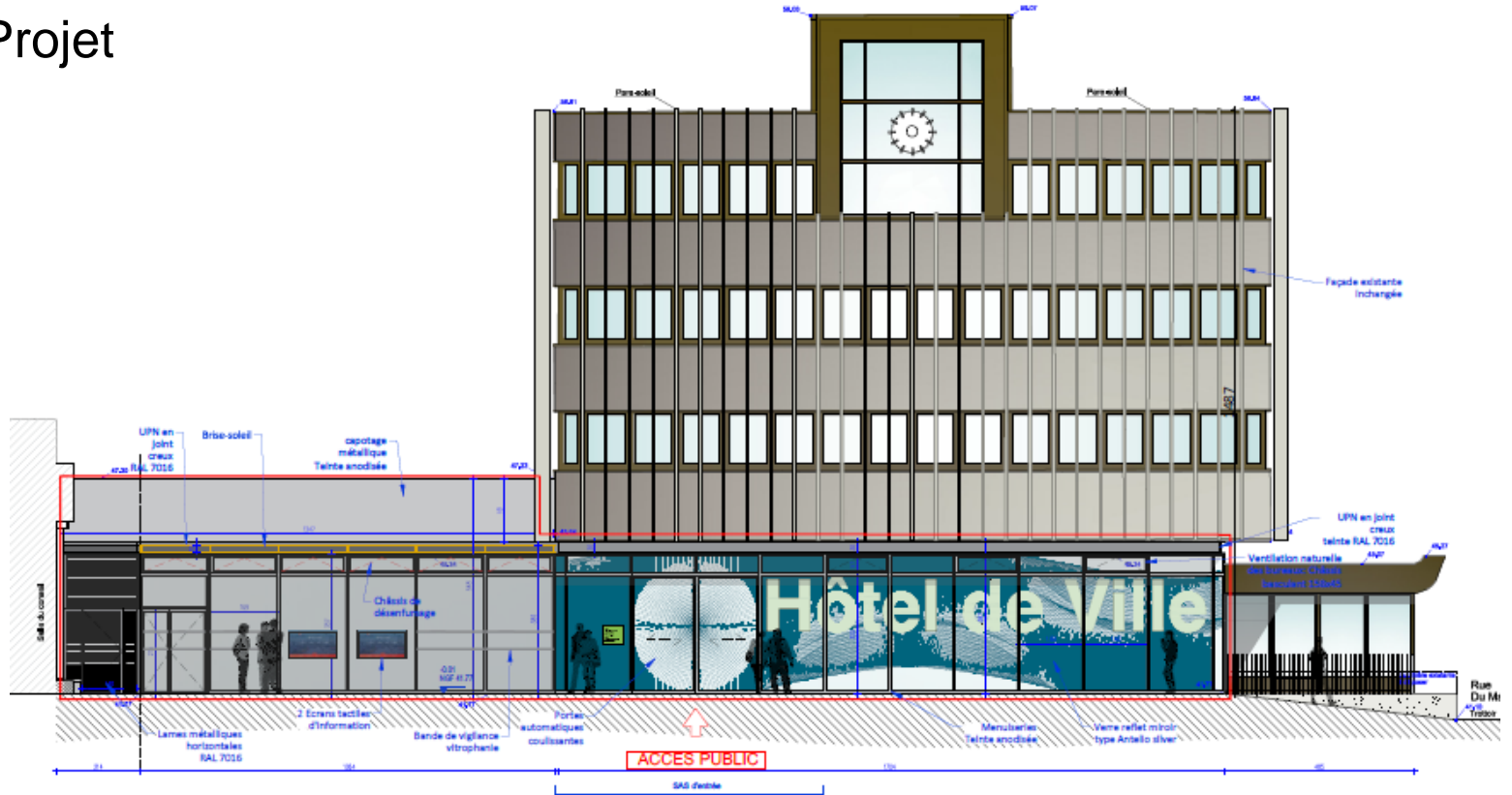
Vue de la façade

Actuel



PC 5 - PLAN DE FACADES
FACADE SUD EST SUR PARVIS
ETAT ACTUEL Ech:1/100ème

Projet



Zone de la façade modifiée

PC 5 - PLAN DE FACADE:
 FACADE SUD EST SUR PARVIS
 ETAT FUTUR Ech:1/100ème

Direction des Bâtiments et du Patrimoine Communautaire
 Direction de la Relation aux Usagers

angers.fr



Ambiance intérieure



Ambiance intérieure



Direction des Bâtiments et du Patrimoine Communautaire
Direction de la Relation aux Usagers

angers.fr



Mur végétal



Direction des Bâtiments et du Patrimoine Communautaire
Direction de la Relation aux Usagers

Exemples de mobiliers



ESPACE NUMERIQUE



MODELISATIONS - Guichets
Ech: 1/20ème

Calendrier - Budget

- Maîtrise d'œuvre : Laurent VIE / Lionel VIE ET ASSOCIES / AB INGENIERIE / AIA INGENIERIE / DB ACOUSTIC / URBATERRA / CL DESIGN.

- Calendrier :
 - Travaux de Janvier 2019 à septembre 2019
 - Réouverture du hall en octobre 2019

- Budget :
 - Coût travaux hall estimation APD = 1 826k€ HT
 - Honoraires MOE = 220 322 € HT comprenant les missions de base et missions complémentaires.
 - Coût total opération = 2 620 k€ HT soit 3 145k€ TTC

Annexes



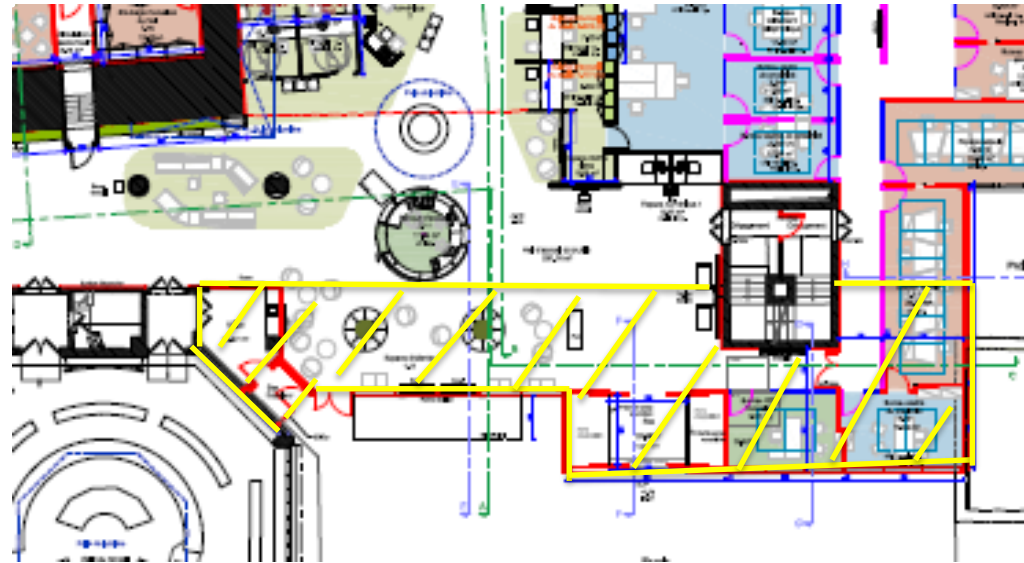
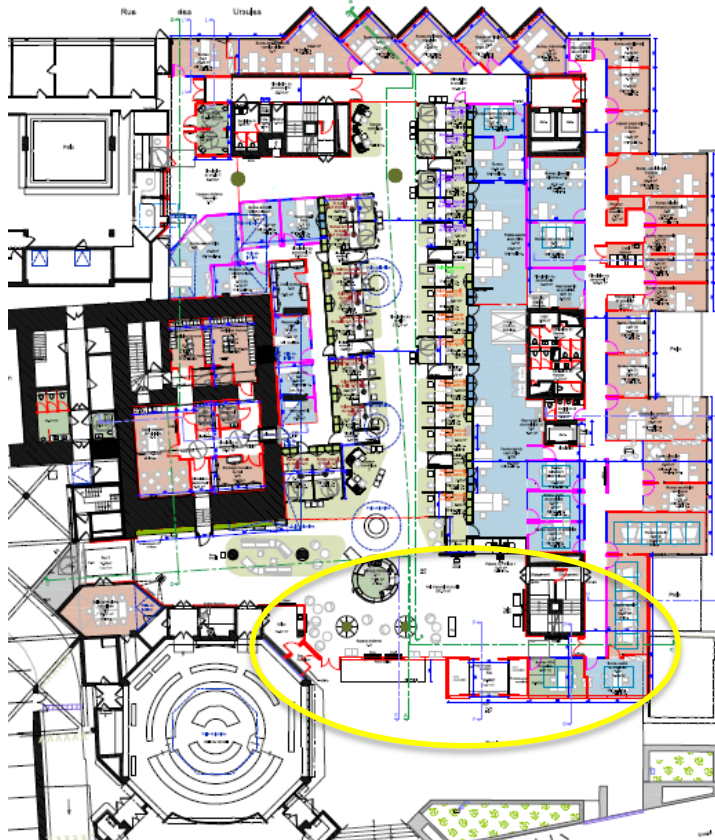
Direction des Bâtiments et du Patrimoine Communautaire
Direction de la Relation aux Usagers



angers.fr



Vue en plan



 extension