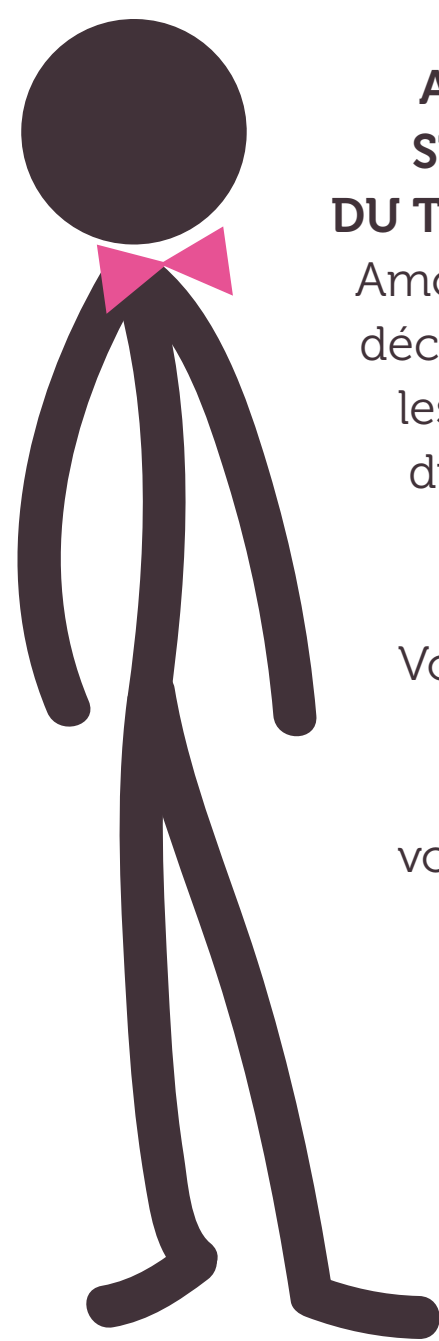


DÉCOUVREZ
LES PLAISIRS
DU TRI
sans complexes

MÊME SI VOUS DÉBUTEZ OU
MANQUEZ UN PEU D'AUDACE,
CES POSITIONS SERVIRONT
FACILEMENT DE MISE EN ROUTE.
NE BOUDEZ PAS VOTRE PLAISIR.

LE KAMA
SUTRI

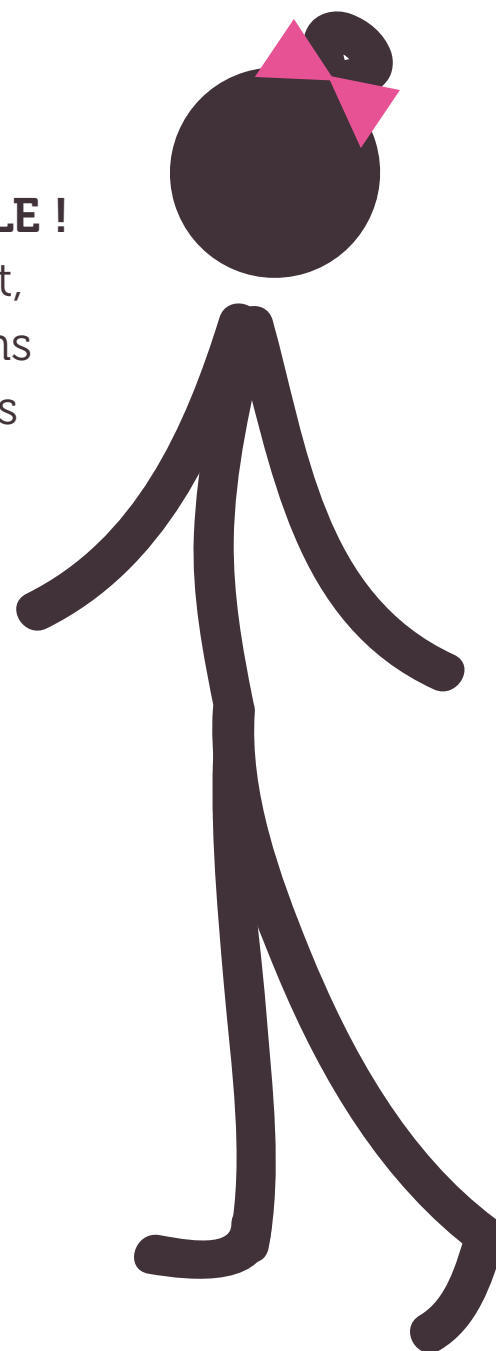
Et si vous pimентiez
.....
VOS RELATIONS
AVEC LES
DÉCHETS ?
.....



AVEC LE JUSTE TRI,
STOP À LA ROUTINE
DU TOUT-À-LA POUBELLE !

Amoureux du tri bien fait,
découvrez en illustrations
les meilleures positions
du trieur expérimenté
et passez enfin
à la pratique.

Vous pourrez ainsi
varier les plaisirs
et entretenir
votre nouvelle passion
pour le tri.



www.lejustetri.fr

— de déchets + d'avenir



angers Loire métropole
communauté d'agglomération

MA VILLE
+ J'Y PARTICIPE
+ ELLE ME SOURIT

1
**LA CARESSE
DU PAPIER**
(AU FOND DU
SAC JAUNE)

UNE FOIS LA
REVUE FEUILLETÉE
NÂÎTRA DU PAPIER
RECYCLÉ ETC...



2
**LE COMPRIMÉ
RETOURNÉ.**

TES MÉDICAMENTS,
PASSÉE LA DATE
DE PÉREMPTION,
RETOURNE-LES
À LA PHARMACIE.



3
**SENSATIONS
ÉLECTRIQUES...**

C'EST ÉLECTRIQUE
OU ÉLECTRONIQUE
C'EST RENDEZ-VOUS
AU MAGASIN (BAC
DÉDIÉ).



4
**LA BOÎTE
À PIZZA
GRAISSEUSE.**

TU PEUX LA
LÉCHER AVANT,
MAIS ELLE FINIRA
À LA POUBELLE
(SAC NOIR).



5
**LE VIEUX
PINCEAU
DANS LE
POT GLUANT.**

SI C'EST CHIMIQUE
C'EST POTENTIELLEMENT
TOXIQUE... VITE
À LA DÉCHÈTERIE !

Classé X



7
**LA
CARTOUCHE
AU BOUT
DU ROULEAU.**

ÇA SE RECHARGE,
ÇA SE RECYCLE,
EMMÈNE-LA DANS
UN MAGASIN
(BAC DÉDIÉ).



6
**L'EXTASE
DE L'ALU.**

UN PLAISIR
QUI SE RECYCLE
À L'INFINI (SAC OU
CONTENEUR JAUNE).



le
top 12
DES POSITIONS
POUR TRIEUR
AVERTI

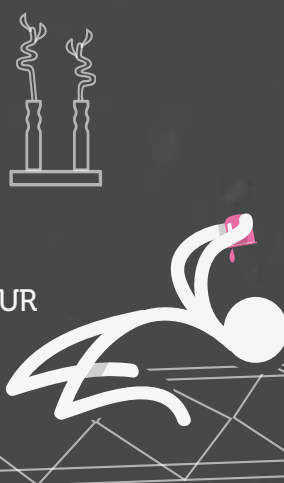
8
**LA FRICTION
DE LA BRIQUE
SUR LA
CARTONNETTE..**

BRIQUES ET
EMBALLAGES
EN CARTONS :
DIRECTION
LE TRI (SAC OU
CONTENEUR JAUNE).



9
**LE POT DE
YAOURT
RENVERSÉ.**

BIEN RACLÉ,
IL EST PRÊT
POUR LE TRI
(SAC OU CONTENEUR
JAUNE).



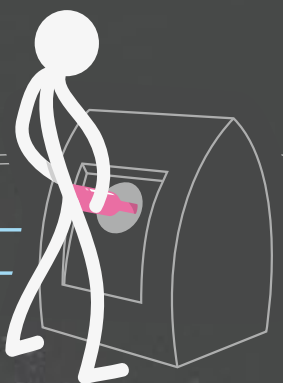
10
**LA PILE
USAGÉE ET
L'AMPOULE
GRILLÉE.**

POUR ELLES,
C'EST RETOUR
AU MAGASIN
(BAC DÉDIÉ).



11
**LA BOUTEILLE
À L'ENVERS.**

SI C'EST EN VERRE
C'EST POUR LE
CONTAINER.



12
**UN GESTE
VOUS ÉCHAPPE...**

TOUT CE QUE VOUS
AVEZ TOUJOURS
VOULU SAVOIR SUR
www.lejustetri.fr



**Et si c'est classé X
pas touche !**

S'IL PORTE CE SIGLE, ATTENTION C'EST CHAUD !
UNE SEULE POSITION À ADOPTER AVEC LES DÉCHETS
DANGEREUX, LES EMmener DIRECT À LA DÉCHÈTERIE.



www.lejustetri.fr

