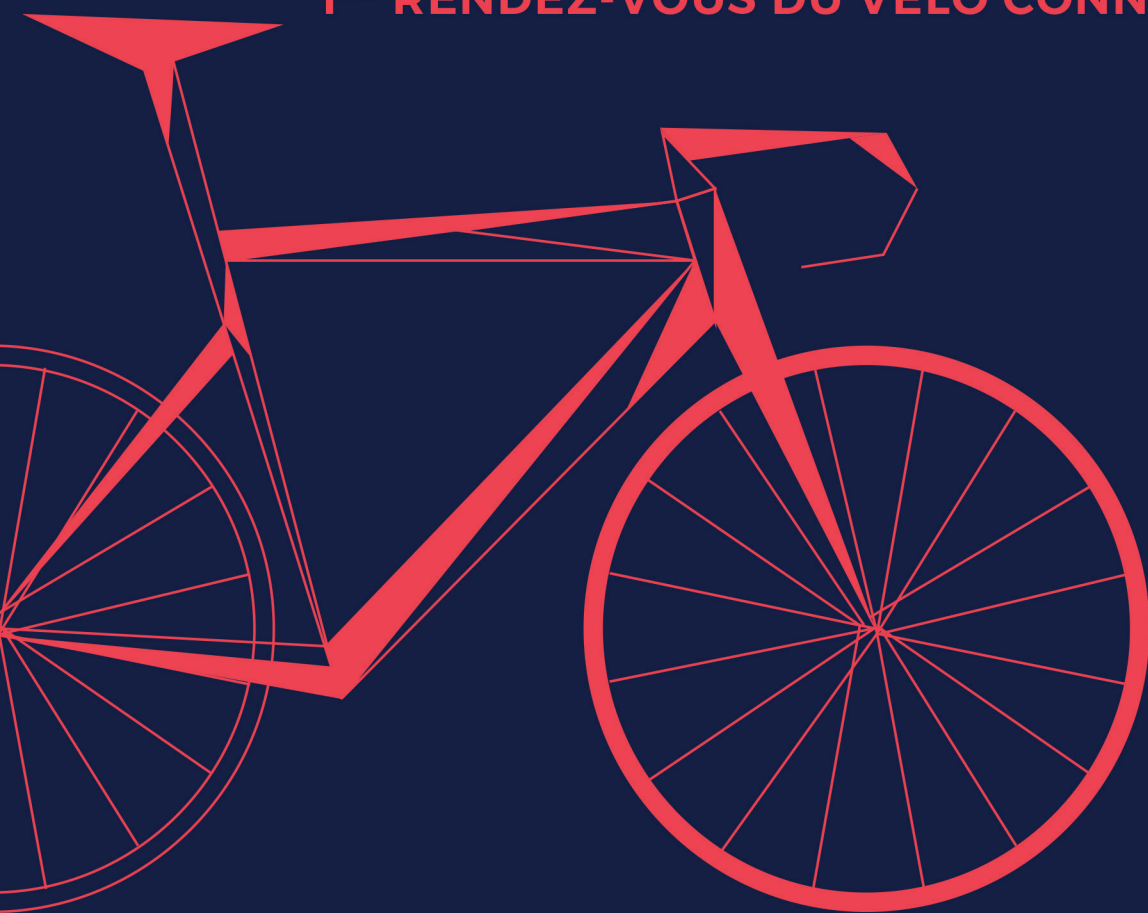


ANGERS CONNECTED BIKE

3 & 4 JUILLET 2016
1^{ER} RENDEZ-VOUS DU VÉLO CONNECTÉ



Ville arrivée de la 3^e étape du Tour de France, Angers organise le 1^{er} rendez-vous du vélo connecté

Labellisé Territoire FrenchTech sur la thématique IoT, Angers compte plus de 900 entreprises représentant près de 7 000 emplois dans les filières numérique/électronique dont de nombreux leaders européens. Le territoire accueille de nombreuses expérimentations en lien avec la formation, la recherche, l'accompagnement et la diffusion auprès du grand public.



Angers, territoire labellisé "French Tech IoT" accueille la Cité de l'objet connecté



TOUR DE FRANCE

3^e étape

LUNDI 4 JUILLET - ARRIVÉE ANGERS



Chiffres clefs



6 300 h de diffusion du Tour dans **190 pays**



Diffusion sur **100 chaînes TV** dont 60 en direct



12 millions de spectateurs sur les routes parcourues



3,5 milliards de télé-spectateurs (la moitié de la population de la planète)



2 000 journalistes accrédités

Le village du vélo connecté

Idéalement situé devant la ligne d'arrivée de la troisième étape du Tour de France, le village du vélo connecté est un véritable showroom de 800 m² spécifiquement aménagé pour des rencontres B2B et B2C.

Sécurité, data, performance, santé, applications mobiles, antivol, partage... venez découvrir et tester toutes les innovations de demain.



2 jours pour faire le tour



Dim. 3/07 | Journée Grand Public

> Angers en jaune

De 10 h à 17 h les passionnés de vélo sont invités à emprunter les 4 derniers km du parcours du Tour de France sécurisés pour l'occasion.

À l'arrivée, animations, boutiques, pistes d'essais et restauration s'organisent autour du village du vélo connecté.

Plus de 10 000 cyclistes sont attendus.

> Arrivée du raid d'ultra cycling connecté Lyon-Angers

Lun. 4/07 | Journée Presse et relations publiques

> Arrivée du tour de France

Dans un cadre privilégié, les entreprises du village du vélo connecté reçoivent leurs partenaires, prospects, clients et assistent en direct à l'arrivée de la troisième étape du Tour de France. 350 journalistes seront présents ce jour-là à Angers.

> Soirée Angers FrenchTech

Entreprises et Start-up se retrouvent à l'occasion d'une soirée conviviale autour des acteurs de l'écosystème du numérique Angers FrenchTech.



#Angers #ConnectedBike

Exposants



Rool'in la roue électrique connectée

La Version "SMART" Vers le Click and Go : Une installation en 5 minutes chrono!! Toujours soucieux d'améliorer ses produits, Rool'in innove et devient un véritable objet connecté. Notre roue électrique communique en Bluetooth avec votre smartphone et ultérieurement avec une console sans fil pour ceux qui le souhaitent. Si vous êtes pressé ou si vous n'avez pas envie d'utiliser votre smartphone, pédalez simplement et le niveau 1 d'assistance se mettra en fonction automatiquement.

www.rool-in.com

Roolinfrance



Haïku

HAÏKU est le 1^{er} 'bike assistant' pour se déplacer en ville. Il affiche sur le guidon la navigation et les datas du smartphone et permet aux cyclistes urbains de garder leur smartphone dans leur poche. Simple d'utilisation avec sa fixation magnétique, la connexion automatique et le contrôle sans contact, il permet de rester connecté en toute sécurité à ce qui est important quand on se déplace à vélo : Navigation GPS, messages et notifications des appels, en plus de l'heure et des statistiques de parcours.

www.haiku.bike

haiku.bike

@ASPHALT_Lab

haiku.bike



Boréal Bikes - Vélo et solutions connectés pour cyclistes

Le vélo connecté Holsocène vous permet de circuler tout en étant averti à l'aide de senseurs et de beacon des obstacles sur la route. De plus, en utilisant une technologie appliquée à l'Internet des Objets, les performances du vélo et son efficacité énergétique sont nettement améliorées. smrtGRiPS est un appareil unique que vous pouvez installer vous-mêmes

- il va s'appairer avec votre smartphone pour délivrer les directions. Si vous faites du vélo, alors les poignées vont vibrer pour vous signaler un prochain virage

- ou fonctionner comme une alerte quand il y a des problèmes de trafic. De plus, ils vous aideront à localiser votre vélo, et vous pouvez recevoir une alerte de séparation si quelqu'un de votre groupe s'éloigne.

La technologie proposée par la société Boréal Bikes sont présentement à l'étude par le ministère du transport américain pour une utilisation à grande échelle sur leur réseau routier.

www.borealbikes.com

borealbikes

@borealbikes.com

Ouilock by ouibike

ouilock est un antivol connecté destiné à la location de vélos (boutique de location, vélos en libre-service, entreprises...). Grâce à l'application, les clients peuvent trouver, payer et déverrouiller un vélo chez un loueur partenaire en quelques clics. L'antivol, adapté à tous les vélos, est équipé d'une alarme antieffraction et de la technologie Bluetooth. ouilock est en cours de développement pour un déploiement prévu courant 2017.

www.ouibike.net

ouibike



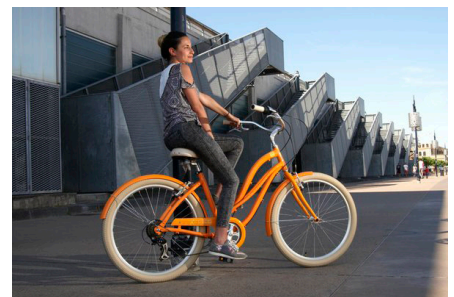
Qucit

BikePredict améliore l'équilibrage des systèmes de vélos en libre-service en proposant aux usagers une application mobile disponible dans toute la France, qui permet de déterminer avec certitude et à l'avance la disponibilité en vélo ou en borne de chaque station et encourage le rééquilibrage naturel du réseau. Pour les exploitants, l'intelligence artificielle BikePredict Redistribution anticipe la demande dans chaque station pour optimiser les opérations de rééquilibrage par camionnettes.

www.qucit.com

qucit

@qucit



Arcade cycles

Vélo à assistance électrique connecté pour une utilisation en libre-service. L'utilisateur verrouille et déverrouille le vélo avec son smart phone, sa carte bleue ou un passe mobilité. En cas de chute ou d'accident, les secours sont prévenus immédiatement. Le gestionnaire de flotte dispose des outils nécessaires afin d'optimiser la répartition des vélos entre les stations, de lutter contre le vol ou les dégradations grâce à la présence de capteurs et d'une puce GPS sur le vélo. Chaque vélo communique en temps réel son état au gestionnaire de flotte via une application. Les agents de maintenance présents sur le terrain sont eux aussi directement informés. Le vélo transmet aussi des informations sur la qualité de l'air et la pollution sonore.

www.arcadecycles.com

@ArcadeCycles



Digistole

La Warm Séries est la première semelle connectée chauffante. Grâce à son thermostat, sa batterie intégrée, et son application dédiée, la semelle permet de chauffer au degré près le pied, d'un simple clic sur votre smartphone. Elle suit aussi votre activité en mesurant précisément les pas, la distance parcourue et les calories brûlées. La Warm Séries peut être utilisée avec la plupart des chaussures, a une autonomie jusqu'à 8h selon l'utilisation, pour ne plus jamais avoir froid aux pieds.

www.digitsole.com

Digitsole
 @digitsole



MountNpass

Nous nous adressons aux cyclistes de tous types (route, VTT, sportifs, familles, itinérants...), en leur proposant de découvrir via notre plateforme communautaire les plus beaux itinéraires et les meilleures destinations vélo, et de profiter de structures d'accueil offrant des services dédiés. Nous valorisons les territoires et leurs points d'intérêts, et offrons une visibilité aux acteurs locaux qui souhaitent développer le tourisme à vélo.

www.mountnpass.com

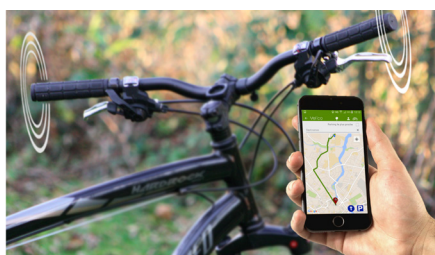
mountnpass

Welo

WELO est une plateforme qui regroupe du matériel (vélos électriques connecté, stations de recharge et de distribution), du logiciel (backoffice d'exploitation en SaaS, application mobile), et des services (entretien, maintenance) permettant de proposer simplement de nouvelles solutions de mobilité partagée à des utilisateurs identifiés, au plus près de leurs besoins. WELO s'adresse aussi bien aux acteurs du tourisme que de l'entreprise ou, plus généralement, à toute communauté d'utilisateurs.

welo.io

@welo_mobi



Vel'Co

Wink est un guidon connecté à votre Smartphone qui vous permet d'être alerté en cas de vol de votre vélo et de le retrouver seul ou en compagnie des forces de l'ordre. Et ce n'est pas tout! Il vous guide également de façon intuitive pour toujours trouver votre chemin et vous protège la nuit grâce à ses phares puissants. Vous pourrez acheter Wink dès octobre! Suivez nous sur les réseaux sociaux pour bénéficier du prix de lancement. Grâce à Wink, nous proposons aujourd'hui une offre globale pour relancer la dynamique du vélo en ville!

www.velco.fr

velcoTracking
 @velcoTracking

Wahoo

Wahoo Fitness vous présente ses home trainers connectés le KICKR et SNAP, utilisés par l'équipe professionnelle Team SKY à l'entraînement. Venez tester le KICKR sur notre stand! Wahoo vous propose également la ceinture cardio TICKR et cette année Wahoo lance son compteur Vélo GPS : l'ELEMNT, votre ordinateur vélo, contrôlé par votre smartphone.

www.haiku.bike

wahoofitness
 @wahoofitness
 wahoofitnessofficial



Bluteens

Après l'effort... Le réconfort ! Bluetens est le leader mondial de l'électrostimulation nouvelle génération, il vous offre des programmes de soin, de récupération et de renforcement créés par des professionnels de la santé (kinésithérapeutes, préparateur physique) pour prévenir les petits accidents liés à votre pratique sportive et améliorer la vitesse ainsi que la qualité de votre récupération. C'est le plus compact du marché et un des plus puissants, vous pourrez l'emporter partout ! Vous avez le choix parmi plus de 100 programmes répartis sur 15 parties du corps. (Muscles et articulations) Vous disposez de programmes de récupérations, de massages de préparation à l'effort pour bien échauffer vos muscles, de programmes de soin pour traiter les douleurs liées aux tendinites ainsi que de programmes décontractants. Il y a également des programmes de circulation veineuse pour prévenir des crampes ou des jambes lourdes. Sans oublier des programmes de renforcement musculaire, pour développer la force, l'endurance, la résistance etc... Bluetens va vous aider à mieux récupérer et à alléger la charge d'entraînement :

- Entre chaque séance d'entraînement il faut utiliser le programme récupération active, idéalement dans l'heure qui suit. Sur les Quadriceps et Mollets. Cela permet d'accélérer le processus de restauration des capacités des muscles sollicités et donc d'enchaîner le lendemain par une autre séance intense sans accumuler de fatigue de la veille et donc prévenir le risque de surentraînement.

- Avant une sortie longue, en utilisant le programme Endurance sur les cuisses, cela va permettre de raccourcir de 30 à 45 minutes la durée de la sortie. Ceci aura pour effet de préserver vos articulations en limitant les impacts tout en conservant les bienfaits physiologiques de la séance. C'est une méthode de pré-fatigue.

www.bluetens.com

bluetens
 @get_bluetens
 bluetens_



Tech4Race

Tech4Race propose une solution de géolocalisation en temps réel des sportifs au service des compétitions outdoor de masse. Une solution au service du suivi et de la compréhension de la course améliorant la qualité, la sécurité et la valeur de l'événement. Notre solution se compose :

1/ d'un tracker GPS connecté aux nouvelles infrastructures réseau longue portée dédiée à l'Internet des Objets type LoRa. Cette technologie offre précision et fiabilité des mesures et ultra-basse consommation, donc plus d'autonomie pour couvrir l'événement et plus de miniaturisation.

2/ et d'une plateforme de visualisation multi-écrans proposant des interfaces de suivis différentes selon les utilisateurs. L'information est délivrée en temps réel avec des fonctionnalités personnalisables selon les besoins et les usages ciblés. Notre service introduit une rupture à 3 niveaux et lève les contraintes pesant actuellement sur le suivi fin des athlètes lors événements outdoor de masse

1/ une solution de bout en bout maîtrisée, personnalisable et multi-cibles

2/ une technologie (LoRa) qui s'affranchit des contraintes actuelles

3/ le temps réel, partagé et multiplateforme Grâce à une vue d'ensemble de la course, l'organisateur optimise la gestion de son événement et la coordination de toutes les parties prenantes. Les équipes sécurité peuvent intervenir au bon endroit, au bon moment et garantir la sécurité de la course et des participants. Les spectateurs, fans et médias eux sont placés au coeur de l'événement pour mieux le vivre, le partager, le restituer et ne plus rien rater.

www.tech4race.com

@tech4race



Look cycle international

La KEO POWER DUAL MODE est la troisième génération du design de référence des pédales de mesure de puissance. La mesure des efforts moteurs est assurée par 8 jauges de contraintes.

- Mesure fiable de la puissance : pour un entraînement précis
- Compatibilité ANT+ et Bluetooth Smart : pleines fonctionnalités
- Utilisée par les pro et la recherche
- Un système évolutif
- Une pédale LOOK, tout le savoir-faire de la marque
- Installation rapide et seulement 150g ajoutés

www.lookcycle.com

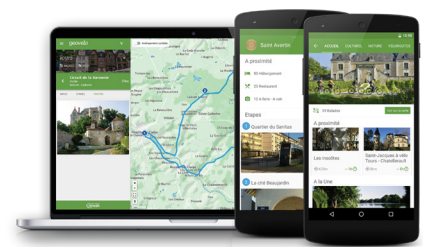


Kinomap

Kinomap est le leader mondial de la vidéo entièrement géolocalisée. Ce contenu est utilisé pour des applications de training indoor dont Kinomap Trainer, parfaitement adapté pour s'interconnecter avec les home trainers interactifs et vélos d'appartement. L'application permet de parcourir le monde depuis chez soi, la résistance ou l'inclinaison du matériel s'adaptant au dénivelé du parcours.

www.kinomap.com

Kinomap



Geovelo

Geovelo est un calculateur d'itinéraires pour vélo avec de nombreuses fonctionnalités :

- Possibilité de calculer un itinéraire et de se faire guider sur le trajet
- Guidage audio en temps réel depuis l'application
- Possibilité de consulter les données relatives aux Stations Vélos Libre-Service (nombre de places et nombre de vélos disponibles)
- Possibilité de consulter les actualités autour du vélo dans chaque ville
- Possibilité d'envoyer des contributions pour améliorer des itinéraires ou corriger des aménagements cyclables
- Possibilité de créer un compte pour sauvegarder des itinéraires favoris
- Possibilité de consulter la carte des aménagements cyclables
- Possibilité de partager des itinéraires
- Possibilité de découvrir les balades à proximité dans certaines villes

www.geovelo.fr

geovelo

@geoveloFR

Be bike

Be Bike est la première application mobile de location de vélos entre particuliers. Cette application est gratuite et elle offre la possibilité de louer un vélo partout en France et à moindre coût. Grâce à son système de géo-localisation, l'application offre la possibilité de trouver les vélos disponibles autour de soi, accompagnés de leurs descriptions et leurs tarifs : préalablement défini par le propriétaire. Une fois le vélo choisi et après confirmation du propriétaire, un service de paiement sécurisé effectue la transaction et le locataire est mis en relation avec le propriétaire. Alors prends ton vélo en photo, gagne de l'argent et sauve ta planète !

www.so-bebike.com

@BeBike_FR

bebike_fr

Distributeurs

Vert event

Créée en 2008, Vert-Event Angers dispose d'une équipe de 5 personnes et vous propose différentes marques de vélos électriques. À la vente et la réparation, grâce à un choix de plus de 100 modèles différents en stock chaque client est conseillé selon ses propres besoins. Fort de l'évolution des vélos électrique, la plupart de ceux-ci sont maintenant connectés. Soit via une application smartphone, soit directement sur le vélo et bien sur les applications GPS intégrées ou pas sur le vélo. Nous allons vous faire découvrir les plus grandes marques connectées comme Stromer, kalkhoff, BH....



Les cycles Cesbron présentent Wi-bike de Piaggio

Grâce à ses fonctionnalités novatrices, le vélo électrique Wi-bike propose de nouveaux niveaux d'interactions entre le cycliste, le vélo et son environnement. Piaggio Wi-Bike propose une interface sophistiquée entre le cycliste et le vélo et assure un partage continu d'informations offrant ainsi la possibilité d'interagir de n'importe où.

Piaggio Wi-Bike, grâce à la technologie embarquée, se distingue également par son niveau élevé de sécurité antivol: le tableau de bord, la batterie et le moteur électrique sont univoquement connectés. Cela signifie que les trois unités peuvent fonctionner seulement si elles sont connectées et communiquent entre elles. La batterie intègre un module GPS/GSM, qui fait à la fois office de système antivol et de dispositif de transmission de données. En cas de tentative de vol du vélo, une alerte est automatiquement envoyée via l'application et la position du véhicule est notifiée instantanément. Piaggio Wi-Bike, grâce à la technologie exclusive DEA (Assistance dynamique du moteur), permet de programmer le niveau d'assistance offert par le moteur électrique en pourcentage toujours variable par rapport à la puissance fournie par le cycliste.

Grâce à la possibilité de faire varier l'assistance du moteur, le vélo électrique Piaggio se révèle être une vraie machine de fitness sur laquelle le cycliste peut définir l'effort physique en laissant le moteur augmenter ou diminuer sa contribution afin de respecter les paramètres de réglage du programme d'entraînement souhaité.

La connectivité entre Piaggio Wi-Bike et le moniteur de fréquence cardiaque, par exemple, permet de gérer la puissance fournie par le moteur électrique sur la base d'un objectif de fréquence cardiaque.

Le sportif peut alors télécharger des programmes d'entraînement et gérer sa fréquence sur son parcours, et il peut choisir de ne pas dépasser un seuil maximal de battements pour des raisons de santé ou simplement pour ne pas se fatiguer en allant travailler.

www.cyclescesbron.fr
www.piaggio.com/wi-bike



Vélo atypique



AddBike

AddBike est une jeune Start Up Lyonnaise qui cherche à révolutionner la culture du vélo en milieu urbain. Elle propose des produits innovants permettant de faire du vélo une alternative crédible aux autres moyens de transport pour les déplacements quotidiens de tous. Le tout premier produit développé par AddBike est un châssis à deux roues qui vient se fixer à la place de la roue avant d'un vélo classique, transformant ainsi votre vélo en triporteur urbain sur lequel se fixent facilement des modules. Découvrez-le sans plus attendre en venant nous rencontrer

www.addbike.fr

 AddBike
 @Add_Bike

Événements

Connected Ride Bike Lyon - Angers

A l'occasion d'Angers Connected Bike, l'association Cyclosporissimo va relier 2 villes labellisées « French Tech » en moins de 24 heures dans le cadre de l'établissement d'un record soumis à validation de l'UMCA (Ultra Marathon Cycling Association), organisme international qui coordonne la pratique de l'ultra-cyclisme.

Lyon - Angers en mode ultra-connecté. Au-delà de la performance sportive, l'équipe de 6 rouleurs de la Team Cyclosporissimo entend mettre en avant le savoir faire des start up françaises dans le domaine du sport. Une occasion également pour les villes de départ (Lyon) et d'arrivée (Angers) de valoriser les acteurs de leur écosystème du numérique et de l'innovation en apportant un regard original, notamment auprès du grand public.

Fédérer, accélérer et rayonner sont les 3 piliers de la French Tech. Il en sera de même pour les 6 cyclistes qui vont devoir fédérer leur énergie au sein d'une équipe soudée, solidaire et unie, accélérer tout au long du parcours pour relier au plus vite Lyon et Angers et enfin, faire rayonner les innovations technologiques des start-ups de la French Tech oeuvrant dans les activités sportives et de loisirs.

Challenge Interentreprises Strava

Afin d'associer les entreprises du territoire à la dynamique du Tour de France et aux innovations présentées sur le village Angers Connected Bike, l'Agence de développement économique d'Angers Loire Métropole et la CCI proposent aux entreprises un Challenge cycliste via STRAVA le mois précédent l'arrivée du Tour à Angers.

En équipe ou en solitaire, pendant un mois, les participants des entreprises angevins cumulent des kilomètres via l'application mobile Strava et se donneront rendez-vous le 3 juillet sur les derniers kilomètres du Tour de France. Ce challenge est propulsé par Strava, le premier réseau social mondial de cyclistes. Son application mobile permet la captation et le partage de données (distance, vitesse...) via smartphone.

www.angers-developpement.com/challengestrava2016

Partenaires



Le Décathlon Village des Ponts de Cé est un lieu unique réunissant

un magasin Décathlon, des enseignes de loisirs et de culture ainsi que des aires de pratique sportive en libre accès qui permettent à chacun de s'équiper, de pratiquer et de partager sa passion du sport. Vous êtes invités à venir librement en famille, entre amis ou entre collègues pour vous y promener, y pique-niquer ou y pratiquer vos loisirs favoris. De nombreux événements et animations y sont organisés tout au long de l'année.

decathlonvillage.com/angers-accueil



Keolis Angers a été choisie par Angers Loire Métropole

pour assurer la gestion, l'exploitation et le développement de son service public de transports en commun Irigo. Ces missions s'inscrivent dans le contrat de service public entré en vigueur au 1er juillet 2013. L'entreprise compte 643 salariés, qui exercent 63 métiers différents. Le réseau Irigo, c'est 36 millions de voyages en 2015:

- 1 ligne de tramway
- 13 lignes de bus urbaines
- 13 lignes de bus suburbaines
- 45 circuits scolaires
- 1 service de transport à la demande, Irigotaxi.

www.irigo.fr

@keolisangers

@irigobustram



Santé connectée et Vélo: du sportif professionnel aux malades Alzheimer

Le CHU, en partenariat avec les écoles

d'ingénieurs et les start up locales, développe des expertises dans le domaine de la santé connectée et de l'activité physique. Le stéthoscope de nos grands-pères est aujourd'hui connecté pour améliorer le diagnostic des troubles vasculaires du sportif de haut niveau. Le vélo est lui aussi aujourd'hui connecté pour améliorer le diagnostic et la prise en charge des troubles cognitifs des gens âgés (Alzheimer). Ce sont ces avancées que présentera l'équipe du Pr Abraham sur le stand du CHU d'Angers, en collaboration avec la Sté Cottos. Ces innovations seront également abordées lors de la conférence « Angers Bike Health » qui se tiendra le 4 juillet à 18 h à l'Institut Municipal en présence du Pr. Pierre Abraham, (CHU Angers) Mickael Dinomais et Benjamin Cosse

www.chu-angers.fr



Depuis 40 ans, éolane répond aux enjeux sociétaux en

proposant des solutions électroniques professionnelles innovantes à ses clients dans les domaines de la santé, de la mobilité, de la sécurité, de l'énergie, de l'environnement, de l'éducation, de l'information et de l'Internet des Objets. éolane, technology-shaper dynamique, conçoit et fabrique des solutions et des plateformes technologiques innovantes, briques technologiques, plateformes embarquées IoT et solutions d'infrastructures (capteurs/passereles) pour le développement de capteurs et la gestion des réseaux de capteurs (connectivité et agrégation des données). Forte de son savoir-faire en miniaturisation et en radiocommunication, éolane participe activement à l'émergence des écosystèmes connectés de demain avec l'élaboration des nouvelles technologies de l'IoT (LoRa /Sigfox/Qowisio/NB-IoT...).

eolane.com

@EolaneGroup



Arkéa Banque Entreprises et Institutionnels, filiale du Crédit Mutuel Arkéa, intervient auprès des acteurs du développement

économique local que sont les entreprises, les institutionnels et les professionnels de l'immobilier. Arkéa Banque E&I accompagne les territoires et leurs acteurs, et est fière de participer et de contribuer au développement de la métropole d'Angers et du département du Maine et Loire.

Arkéa Banque E&I accompagne plus de 7000 acteurs économiques partout en France où elle dispose de 19 centres d'affaires. Arkéa Banque E&I propose à ses clients une offre complète (financements, traitement des flux, moyens de paiement, épargne, assurances, opérations de salle des marchés, ...).

www.arkea-banque-ei.com



JCDecaux SA est N°1 mondial de la communication extérieure et N°1 en

Europe, en Asie-Pacifique, en Amérique Latine, en Afrique et au Moyen-Orient. Inventeur du concept du Mobilier Urbain en 1964, le groupe JCDecaux est le seul acteur mondial à exercer exclusivement le métier de la communication extérieure et à en développer toutes les activités: mobilier urbain, publicité dans les transports et affichage grand format. JCDecaux est N°1 mondial du mobilier urbain (524 580 faces publicitaires), N°1 européen de l'affichage grand format (177 760 faces publicitaires), N°1 mondial de la publicité dans les aéroports avec 230 aéroports, et plus de 280 contrats de transport dans les métros, bus, trains et tramways (395 770 faces publicitaires) et N°1 mondial du vélo en libre-service. Avec un effectif de 12 850 collaborateurs, le Groupe est présent dans plus de 75 pays et 3 700 villes de plus de 10 000 habitants et a réalisé, en 2015, un chiffre d'affaires de 3 208 millions d'euros. Aujourd'hui, le JCDecaux est le seul groupe présent dans les trois principales activités du métier de la communication extérieure : le mobilier urbain, la publicité dans les transports et l'affichage grand format.

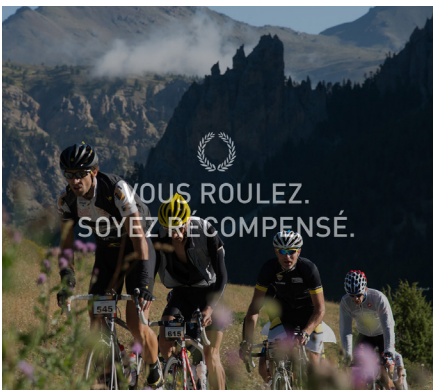
www.jcdecaux.com



Weelz.fr, c'est le web magazine du vélo urbain. Nous sommes aujourd'hui

le 1^{er} média francophone traitant du sujet du déplacement à vélo. Bien avant d'être un objet de sport, de loisir ou de simple ballade, le vélo est avant tout un formidable outil pour se déplacer. Et depuis quelques années maintenant, les villes redécouvrent les bienfaits de ce mode de transport. Son impact sociétal est énorme, autant en terme de santé, environnement, d'économie ou de lien social. Weelz.fr, c'est chaque semaine un relais de l'actualité française et internationale du vélo urbain. Vous y trouvez également des tests produit, des conseils, des guides d'achat, des coups de cœur et des coups de gueule. Weelz.fr, leader de pignon depuis 2008 !

weelz.fr



— Cycling — HEROES

Move4More est une startup française spécialisée dans le Sport Digital. Créée

en 2014, l'entreprise est composée d'une équipe de 30 passionnés, répartis entre Paris, Londres et Sydney.

Sa mission : encourager la pratique sportive et valoriser un mode de vie sain, en récompensant les sportifs pour leurs efforts. Les solutions développées par Move4more sont 100% connectées. Peu importe la montre ou application GPS utilisée (Garmin, Polar, Strava, Runtastic ...), le sportif participe aux expériences Move4more. Les activités de l'entreprise sont :

- l'animation de communautés qualifiées (350.000 membres) : Running Heroes, Cycling Heroes, Skiing Heroes.

- la création de plateformes à l'intention de grandes entreprises souhaitant engager un public qualifié de clients ou de collaborateurs.

cyclingheroes.com

@CyclingHeroesFR



Initiative lancée par le Ministère de l'Économie, la French Tech représente

l'écosystème numérique national. Elle a vocation à valoriser et promouvoir à l'international les nombreux talents français en matière de numérique. L'objectif du dispositif est de stimuler et structurer les écosystèmes locaux pour répondre aux besoins des startups et les aider à croître et devenir des « champions » internationaux. Angers a été labellisé en septembre 2015, pour la force de son écosystème électronique et numérique, avec une spécificité « objets connectés ». Angers French Tech vise à faire d'Angers un territoire accueillant pour les expérimentations, propice à l'accompagnement à la création d'entreprises et à l'innovation, au renforcement de l'offre de formation et de la recherche, le tout adossé à une offre en infrastructures performantes, sans oublier une diffusion de la culture numérique auprès du grand public.

angersfrenchtech.com



Angers, ville-laboratoire des applications "smart city" Avec le

lancement de Pavic, le territoire angevin, déjà labellisé FrenchTech IoT, affirme encore un peu plus son positionnement à la pointe des objets connectés. Fédérant entreprises, collectivités et écoles d'ingénieurs, la plate-forme Pavic met à la disposition des porteurs de projets toutes les conditions nécessaires au test à grande échelle de leurs applications "smart city". Cette "plate-forme d'aménagement d'une ville intelligente et connectée" a l'ambition de faire d'Angers un laboratoire d'expérimentations pour les applications "smart city".

www.pavic.io



Véritable accélérateur industriel, la Cité de

l'Objet Connecté accompagne le développement des produits connectés des start-up, PME, ETI et des grands groupes à tous les stades d'avancement de leur projet. Ce hub 100% privé concentre sur un même lieu l'ensemble des équipements et des compétences nécessaires à la conception d'objets intelligents (électronique hardware et software, plasturgie, mécanique et design) Grâce à cette concentration de savoir-faire et de technologie unique et à l'accompagnement proposé, un porteur de projet doit parvenir, rapidement, à transformer sa bonne idée en un objet connecté prêt à être produit en série.

www.citedelobjetconnecte.com

ANGERS **CONNECTED BIKE**



Le circuit de la Loire à vélo
passe à Angers.
800 000 cyclistes dont 1/3
d'étrangers profitent chaque
année des extraordinaires
paysages des bords de Loire.



ANGERS

EN IMMERSION 360°

Découvrez le territoire angevin, un concentré
d'entreprises numériques. Angers, capitale du végétal
et n°1 de la qualité de vie



Scannez-moi !



Plus d'infos sur :
www.tourdefrance-angers.fr
www.angers-connectezvous.fr
www.loireavelo.fr

