



Journées du Européennes

34^e
édition

PATRIMOINE

16&17 SEPT.
2017



Angers & sa région



Édito



**Christophe
BÉCHU**

Président d'Angers
Loire Métropole
Maire d'Angers

Transmettre notre histoire aux jeunes générations

Les Journées européennes du patrimoine sont l'un des événements culturels incontournables de chaque rentrée.

Depuis 1984, en Anjou comme partout en France, leur succès va grandissant. L'engouement des Français témoigne de l'attachement viscéral qu'ils ont pour l'histoire de leur pays, de leur région, de leur département, de leur territoire, de leur ville.

Car c'est bien sur notre passé que nous concentrons nos regards, notre curiosité et notre intérêt deux jours durant.

La 34^e édition des Journées européennes du patrimoine aura lieu les 16 et 17 septembre 2017.

Cette année, le thème retenu par les organisateurs est « Jeunesse et patrimoine ».

S'adresser directement au public jeune est une excellente initiative, et je ne peux que m'en réjouir.

Il est primordial, en effet, d'expliquer à ces générations toujours plus « numérisées » et adeptes du virtuel l'importance qu'il y a, à bien connaître l'environnement dans lequel nous vivons. Non seulement pour sa propre culture mais aussi pour mieux appréhender les évolutions du monde. Le patrimoine est un bien commun qu'il convient de préserver afin de consolider le présent pour mieux construire le futur.

Les pages qui suivent révèlent la richesse du programme qui vous est proposé à Angers et dans sa communauté urbaine. Grâce à l'apport des outils numériques, elles vous aideront dans vos choix de visite et à dessiner vos déambulations patrimoniales.

Réservation

Certaines visites et animations nécessitent une réservation auprès d'Angers Loire Tourisme dès le mercredi 6 septembre à partir de 10h, à l'accueil de l'Office de Tourisme, place Kennedy, ou par téléphone au 02 41 23 50 00.

Les billets sont à retirer avant le vendredi 15 septembre.

Nouveauté

Vous avez la possibilité de réserver vos billets en ligne sur le site

www.angersloiretourisme.com

Un e-billet vous sera envoyé par mail pour chaque réservation (dans la limite des places disponibles). Ce e-billet est à imprimer chez vous sur papier ou à télécharger sur votre smartphone. Il devra être présenté le jour de la visite.

Billets ni échangeables, ni remboursables.

Paiement par carte bancaire obligatoire pour les réservations par téléphone et par internet.

Gratuit sauf indication contraire.

Mémo



Accessible aux personnes à mobilité réduite.



Accessible aux personnes en situation de handicap visuel.



Visite commentée traduite en Langue des Signes Française (LSF).



Audio-description à destination des non-voyants et malvoyants.



Monuments historiques (édifices ou objets protégés... au titre de la loi de 1913).



Payant.

Les logos ci-dessus ont été apposés selon les informations fournies par les différents sites.

Sommaire

ÉDITO	P.2
PARCOURS	P.4
ANIMATIONS	P.8
EN FAMILLE	P.12
ET LE NUMÉRIQUE	P.18
VISITEZ AUSSI...	P.20
PLAN	P.28
AGENDA	P.30
RÉSERVATION	P.32

Cette nouvelle édition des Journées européennes du patrimoine permet aux petits comme aux plus grands de découvrir toutes les richesses de notre territoire et de participer à une large offre d'animations ludiques et interactives.

Retrouvez tous les sites ouverts en fin de brochure et plus d'informations sur l'application **« Angers l'agenda »**.

Crédits photos

Couverture : Thierry Bonnet.
Jean-Sébastien Evrard, Mairie de Villevêque, Albert +33681925695, Bertrand Bechard, Département 49, Philippe Noisette, Frédéric Chobard.

Parcours

Accompagnés des guides
conférenciers de la Ville d'Angers.

Laissez-vous conter la cité

Laissez-vous conter la cité de nuit

1 Promenade du Bout-du-Monde

DIMANCHE À 10H ET 15H

> Partez à la découverte des maisons et hôtels particuliers du quartier en compagnie des propriétaires de l'association des Amis de la cité. (1h30)

3 Promenade du Bout-du-Monde

SAMEDI À 22H

> Et si vous veniez vous promener dans la cité à la tombée de la nuit ?

Suivez la lampe torche dans les rues pavées et imprégnez-vous de cette ambiance si particulière. (1h)

Les hôtels particuliers de la Doutre

Les hôtels particuliers rive gauche

2 Place de la Laiterie

DIMANCHE À 10H ET 15H

> Depuis la place de la Laiterie jusqu'à la place de la Paix, les propriétaires d'hôtels particuliers, vous font partager leur patrimoine. En partenariat avec l'association Renaissance de la Doutre. (1h30)

4 Place Falloux

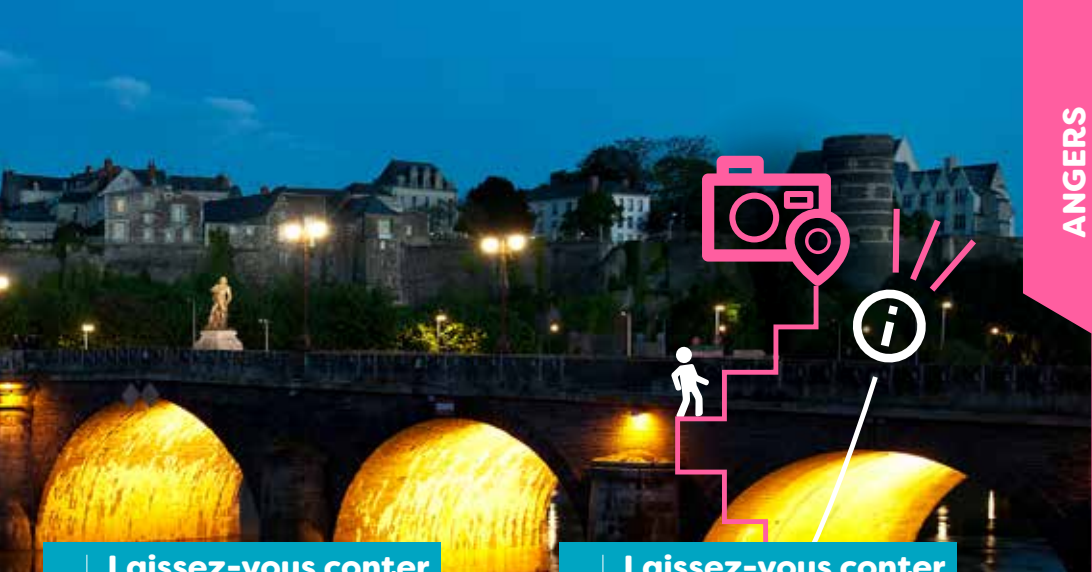


VISITE DE 15H
UNIQUEMENT

DIMANCHE À 10H ET 15H

> De très belles demeures et hôtels particuliers se cachent dans les rues du centre-ville. Nous vous invitons à découvrir les cours privées exceptionnellement ouvertes pour l'occasion. (1h30)

*Réservation à Angers Loire Tourisme
au 02 41 23 50 00*



Laissez-vous conter la Doure

Laissez-vous conter l'hôtel Avril de la Roche

(actuel restaurant Thai l'Inde)

5 Place de la Laiterie

DIMANCHE À 10H30, 14H30 ET 16H30

> Venez visiter la Doure autour de l'abbaye du Ronceray où maisons en pan de bois, manoirs et institutions religieuses ont façonné ce quartier d'outre Maine. (1h)

7 9, rue des Deux-Œuvres



SAMEDI ET DIMANCHE À 14H30 ET 16H

> Assistez à la présentation de l'hôtel particulier Avril de la Roche et de sa récente restauration, en présence du propriétaire. L'hôtel est particulièrement réputé pour sa galerie d'époque Renaissance, exemple rare à Angers. (45 min)

**Réservation à Angers Loire Tourisme
au 02 41 23 50 00**

Laissez-vous conter l'hôtel d'Anjou

6 Devant l'hôtel d'Anjou, 1, boulevard Foch



SAMEDI À 15H ET 17H

> La Directrice du prestigieux hôtel d'Anjou vous ouvre les portes afin de vous conter l'histoire des cent soixante ans de son établissement. (1h)

**Réservation à Angers Loire Tourisme
au 02 41 23 50 00**

Circuit en car découverte de l'architecture et de l'urbanisme des XX^e et XXI^e siècles

8 Parvis du théâtre le Quai, boulevard Henri-Arnauld



VENREDI À 18H

> Une traversée en car de la ville est programmée en compagnie d'une architecte-urbaniste pour comprendre les transformations et les choix architecturaux des soixante dernières années. (2h)

**Réservation à Angers Loire Tourisme
au 02 41 23 50 00**



Autotour en famille

DIMANCHE

Si avec tes parents tu souhaites **le dimanche 17 septembre** visiter un château, faire un atelier et devenir organiste, alors cet autotour organisé par Angers Loire Tourisme est fait pour toi !

Réservation pour les trois sites à Angers Loire Tourisme au 02 41 23 50 00

9 Château du Plessis-Macé Longuenée-en-Anjou

2, rue de Bretagne au Plessis-Macé

11H



> À l'ombre des marronniers, partez en quête des chemins de traverse du château qui ne s'ouvrent que pour vous. Ils vous entraîneront dans les recoins les plus ignorés de cette demeure cinq fois centenaire. Vos détours vous emmèneront là où personne ne va et c'est bien là le mystère.

10 Chapelle de la Touche-aux-Ânes Saint-Léger-des-Bois

Lien-dit « La Touche-aux-Ânes »

14H30



> Découvrez des métiers manuels de restauration du patrimoine avec l'association « L'Outil en main » et atelier pour enfants sur la taille de pierre et la maçonnerie...

11 Église Saint-Aubin Les Ponts-de-Cé

65, rue Victor Hugo

16H



> « Je ne travaille pas auprès des malades mais je jongle entre trois claviers, un pédalier et une multitude de tuyaux : je suis organiste. Viens me rencontrer en haut de l'escalier de l'église Saint-Aubin pour que je te montre mon métier ! »



Parcours « savoir-faire et techniques »

La communauté urbaine compte un certain nombre de musées présentant des savoir-faire, Angers Loire Tourisme vous propose le circuit suivant le samedi et le dimanche :

12 Espace Air Passion Marcé

Angers Loire Aéroport



SAMEDI DE 10H À 12H ET DE 14H À 18H
DIMANCHE DE 10H À 12H ET DE 14H À 19H

> Visitez librement l'Espace Air Passion et découvrez exceptionnellement les réserves comprenant les aéronefs en attente d'être restaurés. Profitez des visites guidées, toutes les heures, qui vous feront découvrir plus en détail la collection d'aéronefs et les ateliers de restauration. Admirez en exclusivité un avion unique de l'équipe de voltige de l'armée de l'air Cap 232. Enfin, pour les grands amateurs, faites un tour à l'aérobrosserie, la braderie aéronautique.

13 L'Engrenage Moulin Villevêque

Rue du Port

SAMEDI DE 14H30 À 19H
DIMANCHE DE 10H30 À 12H
ET DE 14H30 À 19H



> Choisissez entre visite libre ou visite express pour découvrir l'Engrenage, le moulin de Villevêque. Admirez l'exposition photo par le club photo communal. Le dimanche, chaussez vos chaussures de randonnée et partez à la découverte de l'histoire des évêques lors d'une balade commentée. Le dimanche après-midi, assistez au concert de musique classique de l'école de musique de Villevêque-Soucelles à 17h.

14 Le musée des Coiffes et des Traditions Les Ponts-de-Cé

4, rue Charles-de-Gaulle

SAMEDI ET DIMANCHE
DE 10H À 12H ET DE 14H À 18H

> Visitez librement le musée et posez votre regard sur l'exposition temporaire « Fils d'or et d'argent ». Assistez également aux démonstrations de savoir-faire traditionnels comme le repassage de coiffes, la dentelle aux fuseaux, la broderie à la machine à pédale et bien d'autres.

15 Le musée du Génie Angers

106, rue Éblé

SAMEDI ET DIMANCHE
DE 13H30 À 19H



SAUF UNE PETITE PARTIE DES EXTÉRIEURS (ESCALIERS)

> Visitez librement les collections permanentes du musée et l'après-midi, assistez à l'aubade donnée par la fanfare du 6^e régiment du Génie d'Angers. Les enfants, pourrez-vous deviner le poids d'un objet historique ? ...



1€, gratuit pour les - de 12 ans.

16 Le musée de l'Ardoise Trélazé

32, chemin de la Maraichère

SAMEDI ET DIMANCHE
DE 14H30 À 18H30



AIRE DE DÉMONSTRATION ET ACCÈS PARTIEL AU PARC

> Découvrez les moulins de l'exhaure grâce à l'association « Les amis de l'ardoise ». Pour les amoureux de la nature, une observation des oiseaux est réalisable grâce à un parcours ornithologique dans un cadre idéal.

Animations

Balades fluviales

17 Port d'Angers, cale de la Savatte, Ponton C

SAMEDI 11H, 14H30, 16H ET 17H30
DIMANCHE 10H, 11H30, 14H30, 16H ET 17H30

> À bord de La Bohème et en partenariat avec Atoue Loire, Angers Loire Tourisme vous propose de partir à la découverte de la Maine et du patrimoine qui la borde.

Réservation à Angers Loire Tourisme au 02 41 23 50 00

Murder Party « Apocalypse now »

18 Kiosque, place du Ralliement

DIMANCHE DE 13H45 À 16H30



> Un crime a été commis à Angers. Entre scènes théâtrales et découverte du patrimoine, menez l'enquête et élucidez qui est le coupable parmi les suspects. (À partir de 6 ans, départ toutes les 20 min par groupe de 60 personnes, durée 1h30).

Animations musicales

19 Greniers Saint-Jean, place du tertre Saint-Laurent

SAMEDI

> De 14h30 à 15h30, concert de l'Orchestre du lycée David d'Angers
 > De 17h à 18h, concert d'Angissimo



DIMANCHE

> De 14h à 15h, concert de l'Orchestre d'Harmonie d'Angers
 > De 16h30 à 17h30, concert de ScèneFonia

20 Chapelle des Ursules, rue des Ursules

SAMEDI

> De 15h à 16h, chorale O'Musica

DIMANCHE

> De 15h à 16h, chorale La Rose des vents

21 Hotel du Roi de Pologne, 9, quai du Roi de Pologne



DIMANCHE

> de 15h à 16h, chorale Foligamme

22 Église Saint-Jacques, 63, rue Saint-Jacques

DIMANCHE

> 15h, audition d'orgue par Bruno Laurent

23 Église de la Trinité, place de la Laiterie

DIMANCHE

> 17h, audition d'orgue par Jean Dumez

Exposition

« Les enfants et le patrimoine »

24 Tour Saint-Aubin, Place Saint-Éloi ou rue des Lices



SAMEDI ET DIMANCHE DE 10H À 18H

> Angers Ville d'art et d'histoire présente ses activités éducatives à la tour Saint-Aubin : réalisations d'enfants, outils pédagogiques...

École supérieure des beaux-arts Hôtel d'Ollone

25 72, rue Brossigny

SAMEDI ET DIMANCHE DE 10H À 17H

> Exposition des travaux réalisés par des enfants et adolescents (9-14 ans) lors des cours d'initiation aux arts plastiques.

Cathédrale Saint-Maurice

26 Place Monseigneur Chappoutie

Visite du trésor de la cathédrale

SAMEDI DE 10H À 12H ET DE 14H À 18H
DIMANCHE DE 14H À 17H

**Visite par l'association
« Les amis de la cathédrale »**

SAMEDI DE 14H30 À 16H30

accompagnée de morceaux du grand orgue par Printemps des orgues.

DIMANCHE DE 14H30 À 16H30

accompagnée par la Maîtrise de la cathédrale et par Printemps des orgues.

Grand-Théâtre

27 Place du Ralliement

SAMEDI DE 14H30 À 19H
DIMANCHE DE 14H À 19H

- > Le Grand-Théâtre, monument emblématique de la ville, ouvre exceptionnellement la salle de spectacle, le plateau et le Grand-foyer en compagnie des équipes techniques.
- > Visite libre de l'exposition sur le groupe angevin Lo'Jo, à l'occasion de la sortie de leur album.

Visite en anglais

SAMEDI DE 10H30 À 11H45

*Réservation à Angers Loire Tourisme
au 02 41 23 50 00*

Concert de Vox Campus

SAMEDI DE 13H30 À 14H15

*Réservation au Grand Théâtre
au 02 41 24 16 40*

**Visite flash avec un
guide-conférencier (15 min)**

SAMEDI 16

15h : grand-foyer

16h : salle de spectacle (au parterre)

17h : le théâtre dessus-dessous (au grand-foyer)

18h : salle de spectacle (au parterre)

DIMANCHE 17

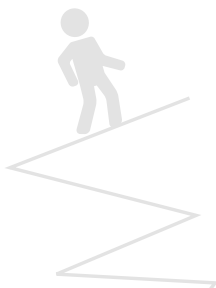
14h30 : grand-foyer

15h30 : salle de spectacle (au parterre)

16h30 : le théâtre dessus-dessous (au grand-foyer)

17h30 : salle de spectacle (au parterre)

18h30 : grand-foyer



Maison de l'environnement

28 *Lois de la Corne de cerf*
Avenue du lac de Maine 

DIMANCHE DE 13H À 18H

> Campement médiéval animé par la Compagnie du Khatovar : tannage végétal du cuir, plantes en médecine et chirurgie, cuisine, rôle des végétaux dans la vie quotidienne au Moyen Âge.

Exposition « Histoire du quartier Saint-Lazare »

31 *Chapelle Saint-Lazare,*
place des Acacias  

SAMEDI ET DIMANCHE DE 14H À 19H

> Le quartier Saint-Lazare, un village dans la ville. Son histoire évoquée dans une exposition de photos anciennes, d'écrits et de souvenirs...

Université catholique de l'Ouest (UCO)

29 *Parking, 3, rue Rabelais*  

SAMEDI DE 10H À 12H30 ET DE 14H À 17H

> Quand les étudiants s'emparent du patrimoine de l'UCO : expériences autour des collections scientifiques de l'UCO au palais universitaire.

> Animations artistiques et littéraires autour des tapisseries de La Pintière au bâtiment Jeanneteau.

Exposition « L'arbre en scène »

32 *Hôtel des pénitentes,*
23, boulevard Descarreaux  

SAMEDI DE 14H À 19H
DIMANCHE DE 10H À 19H

> L'association ECCLATS présente la thématique de l'arbre à travers différentes techniques artistiques : gravure, peinture, photographie, sculpture et tapisserie.

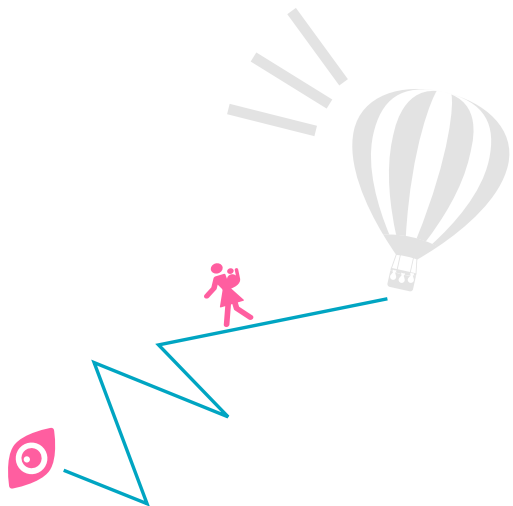
Ancienne école Pierre Porcher

30 *18, place du Tertre*

Présentation de l'œuvre photographique et littéraire de l'auteure poétesse Sylvie Paligot

SAMEDI DE 10H À 12H30
ET DE 14H À 19H30

DIMANCHE DE 10H À 12H30
> Rencontre café /croissants avec Sylvie Paligot



Les Nuits du patrimoine au logis de la Constantinière Soulaines-sur-Aubance

33 Logis de la Constantinière



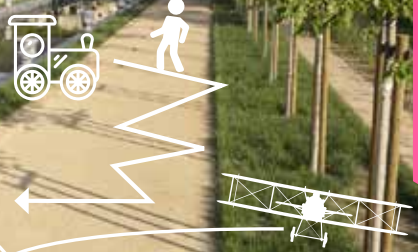
**VENDREDI 15 ET SAMEDI 16 SEPTEMBRE
DE 20H À 1H00**

> Pour la deuxième édition des « Nuits du Patrimoine », le Centre national de danse Contemporaine d'Angers vous présente des propositions chorégraphiques avec une belle diversité :

- En avant-première Moving Numbers une création de Robert Swinston pour le CNDC
- Récital de Kaija Saariaho et Elissa Cassini : Jean-Sébastien Bach
- Chorégraphies de Béatrice Massin
- Chorégraphies hip-hop de Mickaël Le Mer

Deux nouveaux vous partageront leurs univers singuliers :

SallyNyolo, chanteuse, compositrice, multi-instrumentiste franco - camerounaise avec ses musiciens feront vibrer en écho, entre acoustique et électrique, les sonorités de la forêt camerounaise de son enfance et celle de la végétation angevine.



David Christoffel artiste, chercheur, homme de radio, auteur d'opéras parlés... Il compose in situ deux œuvres sonores. Montés et mixés en direct et en public durant les deux Nuits du Patrimoine, ces deux mini-opéras parlés sont inspirés par des musiques, des textes littéraires résonnant en échos avec l'histoire du lieu, conjugués par des témoignages de visiteurs qui découvriront la Constantinière.

Retrouvez également le pianiste et compositeur Alain Kremski entre composition et improvisation.

€ **Adulte : 3 €**
13 - 18 ans : 1,50 €
gratuit jusqu'à 12 ans



En famille

Découvrez en famille les diverses animations proposées par les sites d'Angers et de sa communauté urbaine.

La Doutre en petit train

34 Cale de la Savatte

SAMEDI À 14H ET 16H



> Partez en voyage outre Maine ! Profitez du petit train pour visiter le quartier de la Doutre depuis sa création, les réalisations les plus récentes et, échanger sur les futurs projets. (1h)

Réservation à Angers Loire Tourisme au 02 41 23 50 00

Rallies familles

Jardin des beaux-arts, à l'office du tourisme et à l'abbaye du Ronceray

SAMEDI DE 14H À 18H
DIMANCHE DE 10H À 18H

35 Rallye « À la découverte du quartier historique »

> Archi a besoin de ton aide pour trouver le mot mystère. Viens découvrir le centre-ville d'Angers et ses monuments emblématiques en répondant aux questions.

Départ et arrivée au jardin des beaux-arts. (1h)

36 Rallye « À la découverte de la Doutre »



> Aide Lily dans sa quête, aventure-toi dans le quartier de la Doutre, traverse les siècles avec elle et réponds aux énigmes.

Départ et arrivée à l'abbaye du Ronceray. (1h)





Animations au jardin des beaux-arts

37 Cloître de l'ancienne abbaye Toussaint, jardin des beaux-arts

Sous le chapiteau

SAMEDI DE 14H À 18H
DIMANCHE DE 10H À 18H

> Plusieurs activités vous attendent : Lego, dessins, jeux sur le thème du patrimoine.

Ateliers dessins

SAMEDI DE 14H À 18H
DIMANCHE DE 10H À 12H ET DE 14H À 18H

> Accompagné d'un artiste, venez croquer le jardin des beaux-arts à l'aide de différentes techniques de dessin. (1h)

L'Arbre à galettes €

SAMEDI DE 14H À 18H
DIMANCHE DE 11H À 18H

> Profitez d'une pause gourmande sucrée/salée.

Concert de La Boucle, beatbox et violoncelle

SAMEDI 16H
DIMANCHE 17H

Ateliers musique et danse

38 Espace Quéré, 5 bis, rue du Musée - Rez-de-chaussée

Atelier Beatbox

SAMEDI DE 14H À 15H (8 -12 ANS)

DIMANCHE DE 15H À 16H
(À PARTIR DE 11 ANS)

*Réservation à Angers Loire Tourisme
au 02 41 23 50 00*

Atelier Super-Héros

SAMEDI DE 15H À 16H (8 -12 ANS)

DIMANCHE DE 16H À 17H
(À PARTIR DE 11 ANS)

*Réservation à Angers Loire Tourisme
au 02 41 23 50 00*



Archives départementales de Maine-et-Loire

39 106, rue de Frémur

Visites guidées

DIMANCHE DE 14H À 19H

- > Suivez les visites « Découverte » (45 min) ou « Trésors d'Archives ». (1h30)

Expositions

DIMANCHE DE 14H À 19H

- > Découvrez les expositions « Vivre la République en Anjou » ou « L'enfance en Anjou au Moyen Âge à nos jours » et projections de films avec images d'archives.

Ateliers « archi-ludiques ! »

DIMANCHE DE 14H À 19H

- > Animations destinées aux enfants pendant la visite de leurs parents

Atelier « Il était une fois l'école »

DIMANCHE À 15H15 (1H30)

Réservation au 02 41 80 80 00

Grande librairie

DIMANCHE DE 14H À 19H

- > Profitez de la vente de publications à tarif réduit.



Musée des beaux-arts, ancien logis Barrault

41 14, rue du Musée



Visite et expositions

SAMEDI ET DIMANCHE DE 10H À 18H

- > Visitez le musée et les expositions « Le Chemin du Romantisme, David d'Angers et l'Allemagne » et « Olivier Supiot, une BD au musée ».
- > Braderie de la librairie

Activités ludiques

SAMEDI ET DIMANCHE DE 10H À 18H

- > Participez aux activités avec vos enfants : jeu des silhouettes, cartes détails, natures mortes en trois dimensions, paysages composés, atelier dessin, jeu de l'oie, portraits composés, strass et silhouettes.

Visites flash « Les dessous cachés des oeuvres »

SAMEDI ET DIMANCHE À 15H, 16H ET 17H

Fresque collaborative

SAMEDI ET DIMANCHE DE 14H À 18H

- > Lancez vous dans une fresque collaborative autour de l'oeuvre de Niki de Saint Phalle et Grand jeu François Morelet.

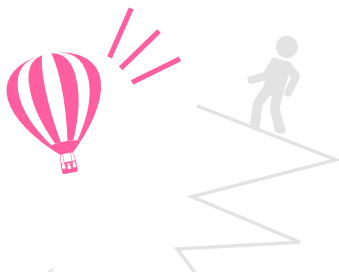
Le Quai

40 Parvis du théâtre le Quai, boulevard Henri-Arnauld

SAMEDI DE 11H À 12H30

- > Participez à l'atelier parents-enfants « Brûler les planches » avec visite et initiation théâtre pour les 7-12 ans.

Réservation au 02 44 01 22 48





Musée Jean-Lurçat et de la tapisserie contemporaine,
ancien hôpital Saint-Jean

**Caves de l'hôpital
Saint-Jean**

42 *Entrée à l'angle du boulevard
Arago et de la rue Auguste Michelet*



Visite et parcours en famille

SAMEDI ET DIMANCHE DE 10H À 18H

> Découvrez les collections en toute liberté ou suivez le parcours en famille de l'exposition « Livres comme l'Art ! ». Vous pourrez aussi profiter de la braderie de la librairie, participer aux activités avec le livret-jeux sur « Le Chant du monde », aux puzzles, aux cartes coloriages ou à la recherche de matériaux.

Atelier tissage

SAMEDI ET DIMANCHE ENTRE 14H ET 18H

> Assistez à une démonstration de tissage et testez cette activité lors d'un atelier.

Visite flash « Le Chant du monde »

SAMEDI ET DIMANCHE À 14H, 15H, 16H ET 17H

> Suivez la visite flash « Le Chant du monde » et l'installation « In situ » de Claire Morgan. (30 min)

Visite flash « Livres comme l'Art ! »

**SAMEDI ET DIMANCHE À 14H30, 15H30,
16H30 ET 17H30**

> Suivez la visite flash autour de l'exposition « Livres comme l'Art ! XI^e triennale des mini-textiles ». (30 min)

Musée Pincé

43 *32 bis, rue Leneveu*



SAMEDI ET DIMANCHE DE 10H À 18H

> Visite architecturale « Dans les coulisses du musée Pincé ». Départ toutes les heures, dernier départ de visite à 18h. (45 min)

44 *Rue Gay Lussac*

**DIMANCHE À 10H, 11H, 12H, 15H, 16H
ET 17H**

> Découvrez la collection de pressoirs. (35 min)

Galerie David d'Angers

45 *33 bis, rue Toussaint*



Visite et animations

SAMEDI ET DIMANCHE DE 10H À 18H

> Visitez librement les collections et participez aux animations : cartes détails des sculptures, cocottes...

**Commentaire express et activité
« Ma galerie de sculptures »**

SAMEDI ET DIMANCHE DE 14H À 18H

Muséum des sciences naturelles

46 *43, rue Jules-Quitton*

Visite et animations

SAMEDI ET DIMANCHE DE 10H À 18H

> Visitez librement les collections. Faites des activités en famille avec des puzzles et des livret-jeux, à partir de 4 ans.

Animation en famille « Cric, crac, croc »

SAMEDI À 14H, 15H, 16H ET 17H (40 MIN)



Artothèque

47 75, rue Bressigny

**SAMEDI ET DIMANCHE DE 9H À 12H30
ET DE 14H À 18H**

> Suivez les commentaires express sur l'exposition temporaire Vidéo-project.

Parc de l'Arboretum Maison Gaston Allard

48 Rue du château-d'Orgemont

DIMANCHE À 14H, 15H, 16H ET 17H

> Participez à l'animation « L'arbre dans tous ses états ! ». (30 min)

DIMANCHE À 10H, 14H ET 16H

> Découvrez les arbres remarquables du parc de l'Arboretum. (1h)

Leçons et pratiques de la poterie céramique à l'Atelier du Grand Large

Les-Ponts-de-Cé

49 5, rue Jean-Macé

SAMEDI DE 10H À 12H ET DE 14H À 18H

DIMANCHE DE 10H À 12H ET DE 14H À 17H

> Si, vous aussi vous souhaitez réaliser une œuvre céramique, cette activité est faite pour vous : façonnage, modelage, estampage et décors sont au programme.

Chasse au trésor au château de Sautré

Feneu

50 Route de Grez-Neuville

DIMANCHE À 15H ET 16H

> Partez à la chasse du mystérieux trésor que renferme le Château de Sautré !

DIMANCHE À 14H30, 15H30, 16H30 ET 17H30

> Visites commentées sur l'histoire et l'architecture du château.

€ 3€, gratuit pour les moins de 18 ans

Découverte de l'orgue dans l'église Saint-Aubin

Les Ponts-de-Cé

51 Rue Victor-Hugo



DIMANCHE DE 14H À 15H ET DE 16H À 17H

> Découvrez l'histoire de l'église Saint-Aubin des Ponts-de-Cé et les animations autour de l'orgue avec l'association « Les amis de l'orgue des Ponts-de-Cé ». Les enfants pourront s'appuyer sur les pédales et jouer au petit organiste.

Chapelle de la Touche-aux-Ânes

Saint-Léger-des-Bois

52 Lieu-dit « La Touche-aux-Ânes »

DIMANCHE DE 14H30 À 17H30

> Découvrez les métiers manuels de la restauration avec l'association « L'Outil en main » et essayez-vous à la taille de pierre ou à la maçonnerie.

Société de boule de fort

Sarrigné

53 Rue Gandin

DIMANCHE DE 10H À 13H

> Initiez-vous à la boule de fort, jeu traditionnel de l'Anjou depuis plusieurs siècles.

Jeu de piste

Briollay

54 Palais de Justice, place de l'Église

SAMEDI ET DIMANCHE DE 10H À 12H ET DE 14H À 17H

> En observant, en comptant, en élucidant des énigmes ce jeu de piste t'ouvre grands les yeux sur le patrimoine briollaytain !

Et le numérique

Au XXI^e siècle, le numérique s'invite dans le patrimoine.

Application « Piste et Trésor »

> 11 étapes pour découvrir le cœur d'Angers, en famille. Tapez dans la barre de recherches #Angers et sélectionnez notre parcours angevin. Disponible sur AppStore ou Android.

Baludik : l'application qui vous emmène en balade !

> Sous forme de jeux de pistes ludiques, parcourez les communes des Ponts-de-Cé et Bouchemaine. (Téléchargez gratuitement Baludik sur Appstore et Android)



Application « Laissez-vous conter Angers au fil du tramway »

> Découvrez gratuitement la richesse du patrimoine angevin, labellisé Ville d'art et d'histoire, avec des circuits commentés illustrés de visites dynamiques. (Pour Iphone/Ipad)

Application « La Piverdière à 360° »



> L'application est inaugurée à Bouchemaine à l'occasion de ces Journées européennes du patrimoine.

> L'association « Terre des Sciences » propose une lecture de la vallée des jardins et des paysages. Présentation animée par l'association le samedi 16 septembre à 15h.

Application « Les 10 secrets de la Galerie David d'Angers »



> Découvrez la Galerie David d'Angers grâce à 10 anecdotes originales en téléchargeant l'application Artips sur votre mobile ou en empruntant une tablette à l'accueil.

Exposition « Angers patrimoine caché, Angers vue du ciel »

55 *Abbaye du Ronceray, place
de la Laiterie*

**DU MARDI AU VENDREDI, DE 14H À 18H
SAMEDI ET DIMANCHE, DE 10H À 18H**

> Transportez-vous dans des lieux cachés et insolites du patrimoine angevin à l'aide de casques de réalité virtuelle et de l'application Angers patrimoine caché. Vivez une expérience innovante et immersive grâce au dispositif Angers vue du ciel et plongez à l'intérieur des principaux monuments à l'aide de vues à 360 degrés.

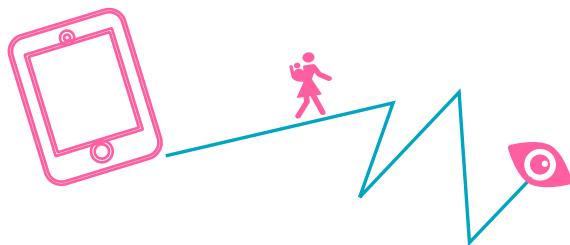
Mystère à la maison d'Adam

56 *Devant la maison d'Adam,
place Sainte-Croix*

**SAMEDI 14H30, 15H30 ET 16H30
ET DIMANCHE 10H ET 11H**

> Au cours d'une nuit tragique, Adam et Ève ont disparu. Venez résoudre l'énigme avec nous grâce à un jeu sur tablette. (45 min)

**Sur réservation à Angers Loire Tourisme
02 41 23 50 00**

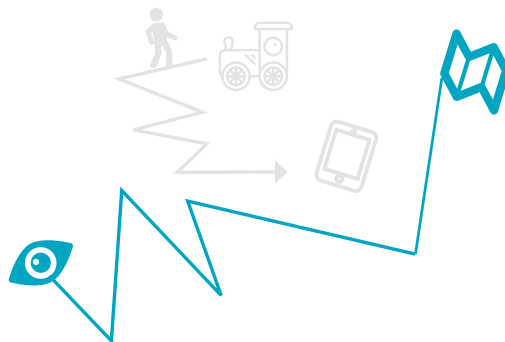


Visitez aussi... Angers

Site	Lieu	Adresse	Jours & horaires	Informations pratiques
Abbatiale Saint-Serge		Place du Chanoine	Samedi 8h-20h Dimanche 14h-20h	 
Amicale Laïque Jules Ferry		2, rue des Capucins	Dimanche 10h-12h	
Ancien couvent de la Baumette		1, chemin Bas-de-la-Baumette	Samedi & Dimanche 9h-18h	 
Archives départementales de Maine-et-Loire		106, rue de Frémur	Dimanche 14h-19h	
Artothèque		75, rue Bressigny	Samedi & Dimanche 9h-12h30 et 14h-18h	 ACCÈS AU REZ-DE-CHAUSSÉE
ArtSpace	Ancienne école Pierre-Porcher	18, place du Tertre	Samedi & Dimanche 10h-12h30 et 14h-19h30 (20h le dimanche)	 ACCÈS PARTIEL
Atelier de la Cité		5, place du Président Kennedy	Samedi & Dimanche 14h-18h	
Cathédrale Saint-Maurice		Place Monseigneur Chappoulie	Samedi 10h-12h et 14h-18h Dimanche 14h-17h	 
Cave des Greniers Saint-Jean		Place du Tertre Saint-Laurent	Samedi & Dimanche 14h-19h	
Centre culturel et mosquée		65, rue Parmentier	Samedi & Dimanche 10h-13h et 14h30-17h	
Centre de conservation et d'études du pôle archéologique		122, rue de Frémur	Dimanche 10h-12h et 14h-18h	
Centre Hospitalier Universitaire (CHU)	Ancienne chapelle Sainte-Marie	4, rue Larrey	Samedi & Dimanche 14h-17h	 
Centre Saint-Jean		36, rue Barra	Samedi & Dimanche 14h-17h30	
Cercle Saint-Joseph-de-la-Trinité		4, place du Tertre	Samedi & Dimanche 10h-12h et 15h-16h (15h-19h le dimanche)	 
Chapelle Association Mongazon		1, rue du Colombier	Dimanche 14h-17h	 
Chapelle du Couvent des ursules		Rue des Ursules	Dimanche 14h-19h	
Chapelle Saint-Lazare		64-66, rue Saint-Lazare, (entrée Place des Acacias)	Samedi & Dimanche 14h-19h	 
Collégiale Saint-Martin		23, rue Saint-Martin	Samedi & Dimanche 10h-19h	 SITE ENTièrement ACCESSIBLE SAUF CRYPTÉ ARCHÉOLOGIQUE

Site	Lieu	Adresse	Jours & horaires	Informations pratiques
Congrégation Notre-Dame de Charité du Bon Pasteur - Musée, Maison-Mère, Abbaye Saint-Nicolas		18, rue Marie-Eu-phrasie Pelletier	Samedi & Dimanche 14h-17h	 SAUF ABBAYE SAINT-NICOLAS
Domaine national du Château d'Angers		2, promenade du-Bout-du-Monde	Samedi & Dimanche 10h-17h30 (dernier accès 16h45)	  ACCÈS À LA GALERIE DE LA TENTURE DE L'APOCALYPSE, AUX JARDINS ET À LA CHAPELLE
École Nationale Supérieure Arts et Métiers - ENSAM	Cloître du Ronceray	2, boulevard du Ronceray	Samedi & Dimanche 10h-18h	 
Ecole Supérieure des Beaux-Arts - TALM	Hôtel de la Boulaye puis d'Ollone	72, rue Bressigny	Samedi & Dimanche 10h-17h	
Église de la Trinité		Place de la Laiterie	Samedi 9h-18h Dimanche 14h-18h	  SAUF CRYPTÉ
Église du Saint-Sépulcre d'Angers		49, rue de Ballée	Samedi & Dimanche 14h-17h	 ACCÈS AU REZ-DE-CHAUSSÉE
Galerie David d'Angers	Église abbatiale Toussaint	33 bis, rue Toussaint	Samedi & Dimanche 10h-18h	  ACCÈS PARTIEL
Galerie Sonore	Château du Pin et son parc	1, rue du Pin	Samedi 10h-12h et 14h-18h	
Grand-Théâtre d'Angers		Place du Ralliement	Samedi 14h30-19h & Dimanche 14h-19h	
Greniers Saint-Jean		Place du Tertre Saint-Laurent	Samedi & Dimanche 14h-19h	  SALLE DES GRENIERS
Hôtel de Livois - AGENA		6, rue Emile Bordier	Samedi & Dimanche 9h-18h	  ACCÈS LE SAMEDI PAR L'ENTRÉE POCQUET DE LIVONNIÈRES
Hôtel de Tinténiac puis Grandet-de-la-Plesse		9, rue Malsou	Samedi & Dimanche 10h-18h	 
Hôtel des pénitentes		23, bd Descazeaux	Samedi 14h-19h & Dimanche 10h-19h	 
Hôtel Drouet		7, place de la Paix	Samedi & Dimanche 10h-12h et 14h-17h	 
Hôtel du Département, Préfecture du Maine-et-Loire	Ancienne abbaye Saint-Aubin	Place Michel-Debré	Dimanche - 10h-18h	 
Hôtel particulier		3, place Saint-Éloi	Samedi & Dimanche 9h30-12h30 et 14h-18h	  
Jardin botanique de l'UFR Santé, Département pharmacie		16, boulevard Daviers	Dimanche 10h-12h et 14h-18h	 ACCÈS AUX GRANDES ALLÉES DU JARDIN ET GRAINETERIE
Lycée Joachim-du-Bellay	Abbaye Saint-Serge	1, avenue Marie-Talet	Samedi & Dimanche 14h-17h	  ACCÈS PARTIEL
Mairie d'Angers		Bd de la Résistance-et-de-la Déportation	Dimanche 14h-19h	

Site	Lieu	Adresse	Jours & horaires	Informations pratiques
Maison Canoniale Saint Maurille- Salons Donadieu		18, rue Donadieu de Puycharic	Samedi & Dimanche 11h-13h et 13h30-17h30	 ACCÈS À LA COUR, LA TERRASSE ET LES SALONS.  ACCÈS PAYANT AUX SALONS
Maison de l'environnement	Logis de la Corne-de-Cerf	Avenue du Lac-de-Maine	Dimanche 13h-18h	 ACCÈS À LA SALLE D'EXPOSITION, À LA COUR ET AU JARDIN BIO
Médiathèque Toussaint		49, rue Toussaint	Samedi 9h30-17h30	 ESCALIERS POUR ACCÉDER AUX BÂTIMENTS ANCIENS
Musée des Beaux-Arts	Ancien logis Barrault	14, rue du Musée	Samedi & Dimanche 10h-18h	 
Musée du Génie		106, rue Eblé	Samedi & Dimanche 13h30-19h	 SAUF COURS INTÉRIEURE (MARCHES) 
Musée Jean-Lurçat et de la tapisserie contemporaine	Hôpital Saint-Jean	4, bd Arago	Samedi & Dimanche 10h-18h	 
Musée Pincé	Hôtel de Pincé	32 bis, rue Lenepveu	Samedi & Dimanche 10h-18h	
Muséum des Sciences naturelles		43, rue Jules-Guitton	Samedi & Dimanche 10h-18h	
Société d'horticulture d'Angers et de Maine-et-Loire	Parc de l'Arboretum	9, rue du château d'Orgemont	Samedi & Dimanche 14h-17h30	
Synagogue	Ancienne église Saint-Laurent-d'Angers	1, place du Tertre Saint-Laurent	Dimanche 10h-12h et 14h30-17h30	 
Temple maçonnique		12, rue Parcheminerie	Samedi 14h-18h Dimanche 9h-12h et 14h-17h30	
Temple protestant	Ancienne chapelle Saint-Éloi	5, rue du Musée	Samedi & Dimanche 14h-19h	
Université Angevine du Temps Libre	Ancien hôtel particulier Lancreau de Bellefonds	14, rue Pocquet-de-Livonniers	Samedi 14h-18h	 AILE ALLÉE GAUCHE UNIQUEMENT 
Université Catholique de l'Ouest (UCO)		3, place André-Leroy	Samedi 10h-12h30 et 14h-17h	 ACCÈS AU BÂTIMENT JEANNETEAU
Vigne du Clos Saint-Nicolas		6, rue Ambroise-Paré	Samedi & Dimanche 14h-18h30	 ACCÈS À LA TERRASSE EN SURPLOMB DE LA VIGNE



Visitez aussi... la communauté urbaine

Commune (commune-nouvelle)	Site	Adresse	Jours & horaires	Informations pratiques
AVRILLÉ	Château de la Perrière	Route de Cantenay-Épinard	Dimanche 10h-19h	 
	Parcours guidés	RDV devant la salle Victor-Hugo (10h) et au parking du Champ-des-Martyrs (14h30)	Samedi 10h et 14h30	
	Véhicules Militaires Historiques	9, rue de la Ternière	Samedi 10h-18h	
BÉHUARD	Sanctuaire Notre-Dame de Béhuard	Rue du Chevalier Buhard	Samedi 14h-18h Dimanche 14h-17h30	  ACCÈS AU REZ-DE-CHAUSSÉE, SALLE DE «L'ABRI DU PÉLERIN» ET AU SANCTUAIRE EXTÉRIEUR
BEAUCOUZÉ	Centre Commercial l'Atoll	Écoparc du Buisson	Samedi 10h, 11h30, 14h30, 16h	
	Découverte des édifices remarquables	Esplanade de la Liberté	Samedi 14h30-15h30	
BOUCHEMAINE	Abbaye	5, Quai de la Noë	Samedi & Dimanche 10h30-18h	  ACCÈS AU REZ-DE-CHAUSSÉE,
	Belvédère de la Piverdière	La Piverdière	Samedi & Dimanche	
	Chapelle Notre-Dame-de-Ruzebouc	20, rue des Saulniers, La Pointe	Samedi & Dimanche 15h-17h30	
	Église Saint-Symphorien	Place de l'Abbé-Thomas	Samedi & Dimanche 15h-17h30	
	Ville et Métiers d'Arts à La Pointe	10, rue du Port Boulet	Samedi & Dimanche 11h-19h	 CERTAINS ATELIERS SONT AUX ÉTAGES OU ONT QUELQUES MARCHES
	Les boîtes à culture	Place de l'Abbé-Thomas	Samedi 10h30-12h30 et 14h30-18h	
	Découverte du marais pédagogique	Pâtis-Colas	Samedi & Dimanche 9h-20h	 ACCÈS PARTIEL
BRIOLLAY	Église	Place de l'Église	Samedi & Dimanche 10h-12h et 14h-17h	
	Mairie - Salle des Tilleuls	Place O'Kelly	Samedi 10h -12h et 14h-18h (17h le dimanche)	
	Palais de justice	Place de l'Église	Samedi de 10h à 12h, de 14h à 17h et de 20h à 21h30 Dimanche de 10h à 12h et de 14h à 17h	  ACCÈS AUX EXTÉRIEURS
	Parcours d'interprétation historique	Bourg de Briollay	Samedi & Dimanche 9h-20h	

Commune (commune-nouvelle)	Site	Adresse	Jours & horaires	Informations pratiques
ÉCUILLE	Château du Plessis-Bourré	Lieu-dit Plessis-Bourré	Samedi & Dimanche 10h-19h (18h le dimanche)	 ACCÈS AU REZ-DE-CHAUSSEE DU CHÂTEAU ET AU PARC
	Chapelle des Vignes	Route de Querré	Samedi & Dimanche 10h-12h et 15h-18h	
FENEU	Château de Montriou		Samedi & Dimanche 14h-18h	 ACCÈS AUX JARDINS
	Château de Sautré	Route de Grez-Neuville	Dimanche 14h-18h30	
	Moulin de Sautré	Route de Grez-Neuville	Samedi & Dimanche 9h-12h et 13h-18h	 ACCÈS AUX EXTÉRIEURS DU MOULIN ET AU JARDIN
LE PLESSIS-GRAMMOIRE	Église Saint-Étienne	Place de l'Église	Samedi & Dimanche 9h-19h	
	Atelier du Grand-Large	5, rue Jean-Macé	Samedi & Dimanche 10h-12h et 14h-18h (17h le dimanche)	
	Château-musée des Coiffes et des Traditions	4, rue Charles-de-Gaulle	Samedi & Dimanche 10h-12h et 14h-18h	
LES PONTS-DE-CÉ	Église Saint-Aubin	65, rue Victor-Hugo	Samedi & Dimanche 8h-19h	 DEMANDER L'OUVERTURE DE LA PORTE SUR LE CÔTÉ
	Parcours historique	Quartier de Sorges	Samedi 15h-17h	
	Rive d'Arts	13, rue Boutreux	Samedi & Dimanche 11h-19h	
LE PLESSIS-MACÉ (LONGUENÉE EN ANJOU)	Château du Plessis-Macé	2, rue de Bretagne	Samedi & Dimanche 13h30-18h	 ACCÈS PARTIEL
	Église Saint-Pierre	Rue d'Anjou	Samedi & Dimanche 14h-18h	 ACCÈS À LA NEF-TRANSEPTS
PRUILLE (LONGUENÉE EN ANJOU)	Église Saint-Symphorien	Rue principale	Samedi & Dimanche 10h-18h	 ACCÈS PAR LA GRANDE PORTE
MARCÉ	Église Saint-Martin	Place de l'Église	Samedi & Dimanche 10h-18h	 ACCÈS PAR LA PORTE SUR LE CÔTÉ DE L'ÉGLISE
	Espace Air Passion	Angers Loire Aéroport	Samedi & Dimanche 10h-12h et 14h-18h (19h le dimanche)	 ACCÈS AU REZ-DE-CHAUSSEE
MONTREUIL-JUIGNÉ	Parc et communs du château de la Thibaudière	Lieu-dit la Thibaudière	Samedi & Dimanche 9h-12h et 13h30-18h	 ACCÈS PARTIEL
MÛRS-ÉRIGNÉ	Église Saint-Pierre d'Érigné	20, rue Pierre Levesque	Samedi 10h-12h et 14h-18h	 PETITE MARCHÉ POUR ENTRER DANS L'ÉGLISE
	Bunkers de Pignerolle, Domaine de Pignerolle	Route de Beaufort	Samedi 14h-18h30 Dimanche 10h-18h30	
SAINT-BARTHÉLEMY-D'ANJOU	Carré Cointreau	2, Boulevard des Bretonnières	Samedi & Dimanche 14h30-17h30 (14h-17h le dimanche)	
	Jardins du Manoir de la Ranloue	Mail George-Sand	Samedi & Dimanche 8h-21h	

Commune (commune-nouvelle)	Site	Adresse	Jours & horaires	Informations pratiques
SAINT-JEAN-DE-LINIÈRES	Le Petit Anjou (Patrimoine ferroviaire régional - chemins de fer vicinaux)	Route de Savennières	Samedi & Dimanche 10h-18h	  ACCÈS AUX AIRES BALISÉES
SAINT-LÉGER DES BOIS	Chapelle de la Touche-aux-Ânes	Lieu-dit La Touche-aux-Ânes	Dimanche 14h30-17h30	 PETITE MARCHÉ POUR ENTRER DANS LA CHAPELLE
	CESAME (Centre de Santé Mentale Angevin)	27, route de Bouchemaine	Samedi & Dimanche 14h30-17h	
	Château de Châteaubriant	8, chemin Haut-de-la-Baumette	Samedi & Dimanche 10h-12h et 14h-18h	  MARCHÉ À L'ENTRÉE DU MUSÉE
SAINTE-GEMMES-SUR-LOIRE	Église et jardins	Place de l'Église	Samedi & Dimanche 10h-12h (10h30-12h le dimanche) et 15h-18h	  ACCÈS PARTIEL
	Jardin Méditerranéen	Port Thibault	Samedi & Dimanche toute la journée	 ACCÈS PARTIEL
	Musée des Boissons et de la Sommellerie	46, route des Ponts-de-Cé	Samedi & Dimanche 10h-19h (17h le dimanche)	
SAINT-MARTIN-DU-FOUILLOUX	Bois communal du Fouilloux	Accès par le bois des Chênes-Ronds (D126)	Samedi & Dimanche 7h-22h	 ACCÈS ALLÉE PRINCIPALE
	Église de Saint-Martin-du-Fouilloux	Centre bourg	Samedi & Dimanche 9h-16h	
SARRIGNÉ	Église Notre-Dame-de-Sarrigné	Rue Saint-Jean	Dimanche 10h-12h et 14h-18h	
	Société de boule de fort	Rue Gaudin	Dimanche 10h-13h	
	Ancien Presbytère, Salle des Toiles Peintes (XVIII S.)	Rue de la Cure	Samedi 14h30-18h Dimanche 10h-12h et 14h30-18h	 
	Château de la Roche aux Moines - Vignoble de la Coulée de Serrant	7, chemin de la Roche-aux-Moines	Samedi 9h-12h et 14h-17h Dimanche 9h-12h	  CHEMIN DE TERRE ET GRAVIER
	Château de Varennes	D111	Dimanche 14h30-16h et 16h30-18h	 PARKING LE MAIL
SAVENNIÈRES	Château des Vaults	1, place du Mail	Samedi & Dimanche 10h-19h	 ACCÈS AU PARC, AU JARDIN ET À LA SALLE D'ACCUEIL
	Église Saint-Aubin-d'Epiré	Place de l'Église	Samedi & Dimanche 14h-18h	
	Église Saint-Pierre et Saint-Romain	Place de la mairie	Samedi & Dimanche 9h30-19h	 
	Moulin de la Petite-Roche	3, route de la Possonnière	Samedi & Dimanche 10h-18h	 
	Oratoire Saint-Romain	Carrefour Leglou	Samedi & Dimanche Toute la journée	 
SOUCELLES	Chapelle Saint-Julien-de-la-Roche-Foulques	La Roche-Foulques	Samedi 14h30-18h30 Dimanche 10h30-12h30 et 14h30-18h30	  
	Château de Noizé	Lieu-dit Noizé	Samedi & Dimanche 10h-12h et 14h-18h	  ACCÈS AUX ALLÉES DU PARC
SOULAINES-SUR-AUBANCE	Logis de la Constantinière	Lieu-dit La Constantinière	Vendredi 20h-1h Samedi 14h-18h et 20h-1h Dimanche 14h-18h	 
	Conférence sur Renée Bordereau	1, rue de la Grange aux Dîmes	Vendredi 20h30	

Commune (commune-nouvelle)	Site	Adresse	Jours & horaires	Informations pratiques
SOULAIRE-ET-BOURG	Église Saint-Martin	Place de la Mairie à Soulaire	Samedi & Dimanche 14h-18h	
	Église Saint-Martin-de-Vertou	Place de l'Église à Bourg	Samedi & Dimanche 14h-18h	
TRÉLAZÉ	Centre culturel et mosquée	59, rue des Longs Boyaux	Samedi & Dimanche 10h-13h et 14h30-17h	
	Chapelle de Rosseau	Rue Albert-Camus (angle rue des Spirées)	Dimanche 14h30-18h	
	Médiathèque municipale Hervé Bazin	Chemin de la Maraîchère	Samedi 10h-12h et 14h-17h Dimanche 14h30-18h	
	Moulin du Poirier	Parc du Vissoir (rue Joseph Bara)	Dimanche 14h30-18h	
VILLEVÊQUE	Musée de l'ardoise	32, Chemin de la Maraîchère	Samedi & Dimanche 14h30-18h30	AIRE DE DÉMONSTRATION ET ACCÈS PARTIEL AU PARC
	L'Engrenage - Moulin de Villevêque	Rue du Port	Samedi 14h30-19h Dimanche 10h30-12h et 14h30-19h	
	Musée-château de Villevêque	44, rue du Général de Gaulle	Samedi & Dimanche 10h-18h	ACCÈS PARTIEL



Pour connaître la programmation

(animations, visites guidées, modalités de réservation ...)
des sites listés ci-dessus, **rendez-vous sur l'application Angers l'Agenda ou sur :**

> www.angers.fr

> www.angersloiretourisme.com

> www.angersloiremetropole.fr

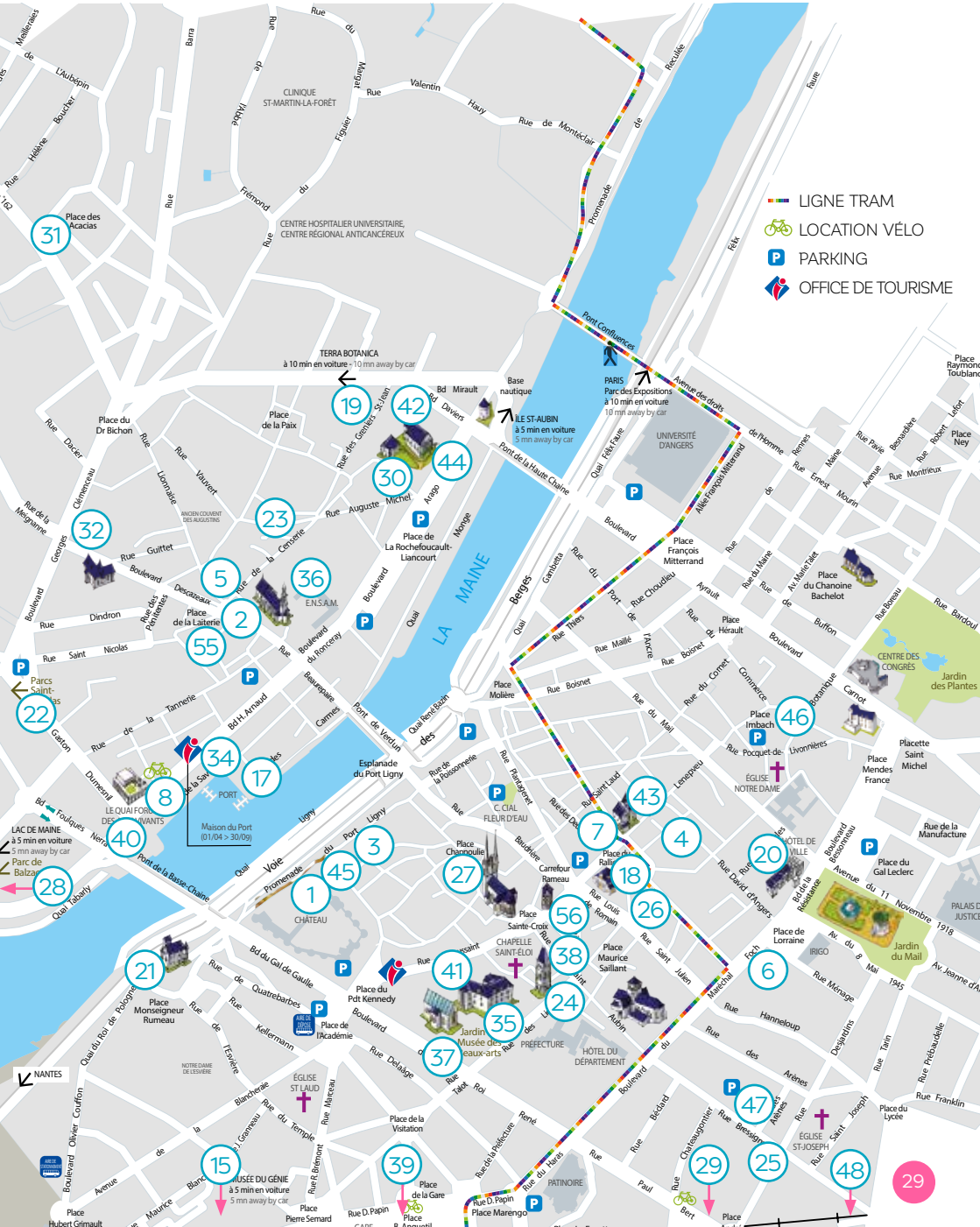





Plan de la communauté urbaine



La localisation des sites n'est pas exhaustive, retrouvez sur ces plans uniquement les points de départ des parcours, des animations et des visites en famille.

Plan d'Angers



-  LIGNE TRAM
-  LOCATION VÉLO
-  PARKING
-  OFFICE DE TOURISME

Agenda

VENDREDI

COMMUNAUTÉ URBAINE

SOULAINES-SUR-AUBANCE
Nuits du patrimoine au logis de la Constantinière

SOULAINES-SUR-AUBANCE
Conférence à la Grange aux Dîmes

SAMEDI

ANGERS

Bibliothèque rue Toussaint

Galerie Sonore

Université Angevine du Temps Libre

Université catholique de l'Ouest (UCO)

COMMUNAUTÉ URBAINE

AVRILLÉ - Parcours guidés

AVRILLÉ - Véhicules militaires historiques

BEAUCOUZÉ - Centre Commercial l'Atoll

BEAUCOUZÉ - Découverte des édifices remarquables

BOUCHEMAINE - Les Boîtes à culture

LES PONTS-DE-CÉ - Parcours Historique - Quartier de Sorges

MÛRS-ÉRIGNÉ - Église Saint-Pierre d'Érigné

SAMEDI & DIMANCHE

ANGERS

Abbatiale Saint-Serge

Activité en famille - Maison Gaston-Allard

Ancien couvent de la Baumette

Artothèque

ArtSpace

Atelier de la Cité

Cathédrale Saint-Maurice

Cave des Greniers Saint-Jean

Centre culturel turc et mosquée

Centre hospitalier universitaire (CHU)

Centre Saint-Jean

Cercle Saint-Joseph-de-la-Trinité

Chapelle Saint-Lazare

Collégiale Saint-Martin

Congrégation Notre-Dame de Charité du Bon Pasteur - Musée, Maison-Mère, Abbaye Saint-Nicolas

Domaine national du Château d'Angers

École Nationale Supérieure Arts et Métiers (ENSAM)

École Supérieure des beaux-arts - TALM

Église de la Trinité

Église du Saint-Sépulcre d'Angers

Galerie David-d'Angers

Grand-Théâtre d'Angers

Greniers Saint-Jean

Hôtel de Tinténiac puis Grandet-de-la-Plesse

Hôtel des pénitentes

Hôtel Drouet

Hôtel de Livois - AGENA

Hôtel particulier

Lycée Joachim-du-Bellay

Maison Canoniale Saint Maurille- Salons Donadieu

Musée des beaux-arts

Musée du Génie

Musée Jean-Lurçat et de la tapisserie contemporaine

Musée Pincé

Muséum des sciences naturelles

Société d'horticulture d'Angers et de Maine-et-Loire

Temple maçonnique

Temple protestant

Vigne du clos Saint-Nicolas

Visites commentée - Parc de l'Arboretum

COMMUNAUTÉ URBAINE

BÉHUARD - Sanctuaire Notre-Dame de Béhuard

BOUCHEMAINE - Abbaye

BOUCHEMAINE - Belvédère de la Piverdière

BOUCHEMAINE - Chapelle Notre-Dame-de-Ruzebouc

BOUCHEMAINE - Église Saint-Symphorien

BOUCHEMAINE - Ville et Métiers d'Arts à La Pointe

BRIOLLAY - Découverte du marais pédagogique

BRIOLLAY - Église

BRIOLLAY - Mairie, salle des Tilleuls
BRIOLLAY - Palais de justice
BRIOLLAY - Parcours d'interprétation historique
ÉCUILLE - Château du Plessis-Bourré
FENEU - Chapelle des Vignes
FENEU - Château de Montriou
FENEU - Moulin de Sautré
LE-PLESSIS-GRAMMOIRE - Église Saint-Étienne
LES PONTS-DE-CÉ - Atelier du Grand-Large
LES PONTS-DE-CÉ - Château-musée des coiffes et des traditions
LES PONTS-DE-CÉ - Église Saint-Aubin
LES PONTS-DE-CÉ - Rive d'Arts
LONGUENÉE-EN-ANJOU - Château du Plessis-Macé
LONGUENÉE-EN-ANJOU - Plessis-Macé - Église Saint-Pierre
LONGUENÉE-EN-ANJOU - Pruilé - Église Saint-Symphorien
MARCÉ - Église Saint-Martin
MARCÉ - Espace Air Passion
MONTREUIL-JUIGNÉ - Parc et Communs de la Thibaudière
SAINT-BARTHÉLEMY-D'ANJOU - Bunkers de Pignerolle
SAINT-BARTHÉLEMY-D'ANJOU - Carré Cointreau
SAINT-BARTHÉLEMY-D'ANJOU - Jardins du Manoir de la Ranloue
SAINT-JEAN-DE-LINIÈRES - Le petit Anjou
SAINTE-GEMMES-SUR-LOIRE - CESAME
SAINTE-GEMMES-SUR-LOIRE - Château de Châteaubriant
SAINTE-GEMMES-SUR-LOIRE - Église et jardins
SAINTE-GEMMES-SUR-LOIRE - Jardin du presbytère
SAINTE-GEMMES-SUR-LOIRE - Jardin Méditerranéen
SAINTE-GEMMES-SUR-LOIRE - Musée des boissons et de la Sommellerie
SAINT-MARTIN-DU-FOUILLLOUX - Bois communal du Fouilloux
SAINT-MARTIN-DU-FOUILLLOUX - Église
SAVENNIÈRES - Ancien presbytère
SAVENNIÈRES - Château de la Roche aux Moines - Vignoble de la Coulée de Serrant
SAVENNIÈRES - Château des Vaults
SAVENNIÈRES - Église Saint-Aubin-d'Épiré

SAVENNIÈRES - Église Saint-Pierre et Saint-Romain
SAVENNIÈRES - Moulin de la Petite-Roche
SAVENNIÈRES - Oratoire Saint-Romain
SOUCELLES - Chapelle Saint-Julien-de-la-Roche-Foulques
SOULAINES-SUR-AUBANCE - Château de Noizé
SOULAINES-SUR-AUBANCE - Logis de la Constantinière
SOLAIRE-ET-BOURG - Église Saint-Martin
SOLAIRE-ET-BOURG - Église Saint-Martin-de-Vertou
TRÉLAZÉ - Centre culturel et mosquée
TRÉLAZÉ - Médiathèque municipale Hervé-Bazin
TRÉLAZÉ - Musée de l'ardoise
VILLEVÊQUE - L'Engrenage-moulin
VILLEVÊQUE - Musée-château de Villevêque

DIMANCHE

ANGERS

Amicale Laïque Jules Ferry
Archives départementales de Maine-et-Loire
Chapelle Association Mongazon
Chapelle du couvent des ursules
Hôtel du Département, Préfecture du Maine-et-Loire
Jardin botanique de l'UFR Santé, Département pharmacie
Mairie - Salle de la charte
Mairie - Salle du conseil municipal
Mairie - Salon d'honneur
Maison de l'environnement
Pôle archéologie - Conservation départementale du Patrimoine
Synagogue

COMMUNAUTÉ URBAINE

AVRILLÉ - Château de la Perrière
FENEU - Château de Sautré
SAINT-LÉGER-DES-BOIS - Chapelle de la Touche-aux-Ânes
SARRIGNÉ - Église Notre-Dame-de-Sarrigné
SARRIGNÉ - Société de boule de fort
SAVENNIÈRES - Château de Varennes
TRÉLAZÉ - Chapelle de Rosseau
TRÉLAZÉ - Moulin du Poirier



Réservation

VISITES & ANIMATIONS

Ouverture de la billetterie
à Angers Loire Tourisme,
le mercredi 6 septembre 2017
à partir de 10h !

HORAIRES

Angers Loire Tourisme

02 41 23 50 00 - 7, place Kennedy
Lundi de 10h à 18h30
Du mardi au samedi de 9h à 18h30
Dimanche de 10h à 18h

Maison du Port

02 41 23 50 00
38, boulevard Henri-Arnauld
> Tous les jours de 10h à 13h
et de 14h à 18h30

Retrouvez le programme complet des
Journées européennes du patrimoine sur
l'application Angers l'Agenda et sur les
sites où vous pourrez le télécharger :

> angers.fr
> angersloiretourisme.com
> angersloiremetropole.fr



Circulez malin - Allez-y en bus ou tram :
pour 5,60€ voyagez à 5 personnes
en illimité pendant 24 heures. Ces
tickets sont exclusivement en vente à l'agence
clientèle de la place Lorraine à Angers et
aux distributeurs automatiques des stations
tramway et à certains arrêts de bus.



**NOU
VEAU
TÉ**

RÉSERVEZ EN LIGNE SUR LE SITE
WWW.ANGERSLOIRETOURISME.COM



[TWITTER.COM/VILLEANGERS](https://twitter.com/VILLEANGERS)
OU [TWITTER.COM/
ANGERS_OT#JEP2017](https://twitter.com/ANGERS_OT#JEP2017)
#ANGERS



[FACEBOOK.COM/VILLE.
ANGERS](https://facebook.com/VILLE.ANGERS) OU
[FACEBOOK.COM/
ANGERSTOURISME](https://facebook.com/ANGERSTOURISME)



**PARTAGEZ VOS PLUS
BEAUX CLICHÉS SUR
INSTAGRAM**
#ANGERSÉMOI