

**Comment
mangez-vous
aujourd'hui ?
...ET DEMAIN ?**

ENQUÊTE

PROJET
ALIMENTAIRE
TERRITORIAL

Conseil de Communauté Projet Alimentaire Territorial 13 mai 2019

Aurélié DUMONT : Cheffe de Projets Alimentaire et agricole

Capucine REHAULT : Directrice adjointe à l'aménagement du territoire

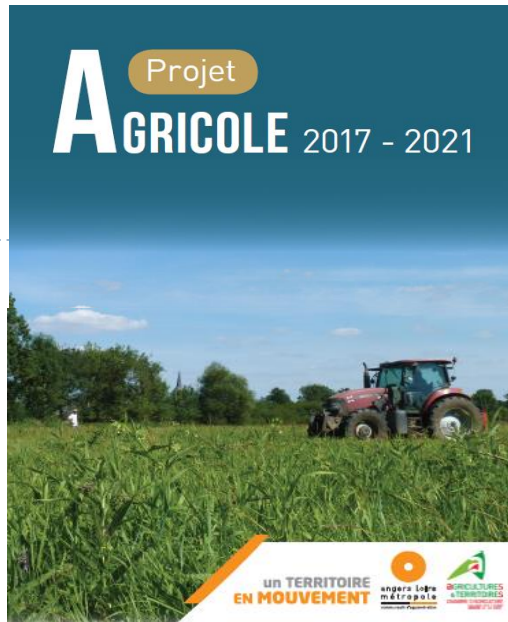
Cellule Agriculture Alimentation Espaces naturel

83, rue du Mail - BP 80011 - 49020 ANGERS Cedex 02 • Tél : 02 41 05 50 78
www.angersloiremetropole.fr

**un TERRITOIRE
EN MOUVEMENT**


**angers Loire
métropole**
communauté urbaine

PROJET AGRICOLE



6 enjeux

22 objectifs

30 actions 2017-2021

Programme à mettre en œuvre



un TERRITOIRE
EN MOUVEMENT



Projet Agricole d'Angers Loire Métropole – Axe 4

Structurer une offre Alimentaire de proximité - 2017

30 octobre 2018 : loi « EGALIM » pour l'équilibre des relations commerciales dans le secteur agricole et alimentaire et une alimentation saine, durable et accessible à tous

ALM Lauréat de l'appel à projet Alimentaire régional valorisant l'importance de l'ancrage territorial dans des approches économique, environnementale et sociale

Pour qui ?



Avec qui ?



HABITANTS
ASSOCIATIONS



COLLECTIVITÉS
ÉTAT



AGRICULTEURS
PRODUCTEURS



ENSEIGNEMENT
RECHERCHE



DISTRIBUTION
COMMERCIALISATION



INDUSTRIES
AGROALIMENTAIRES

Pourquoi ?

DÉVELOPPER
DES SYSTÈMES
ALIMENTAIRES
DURABLES

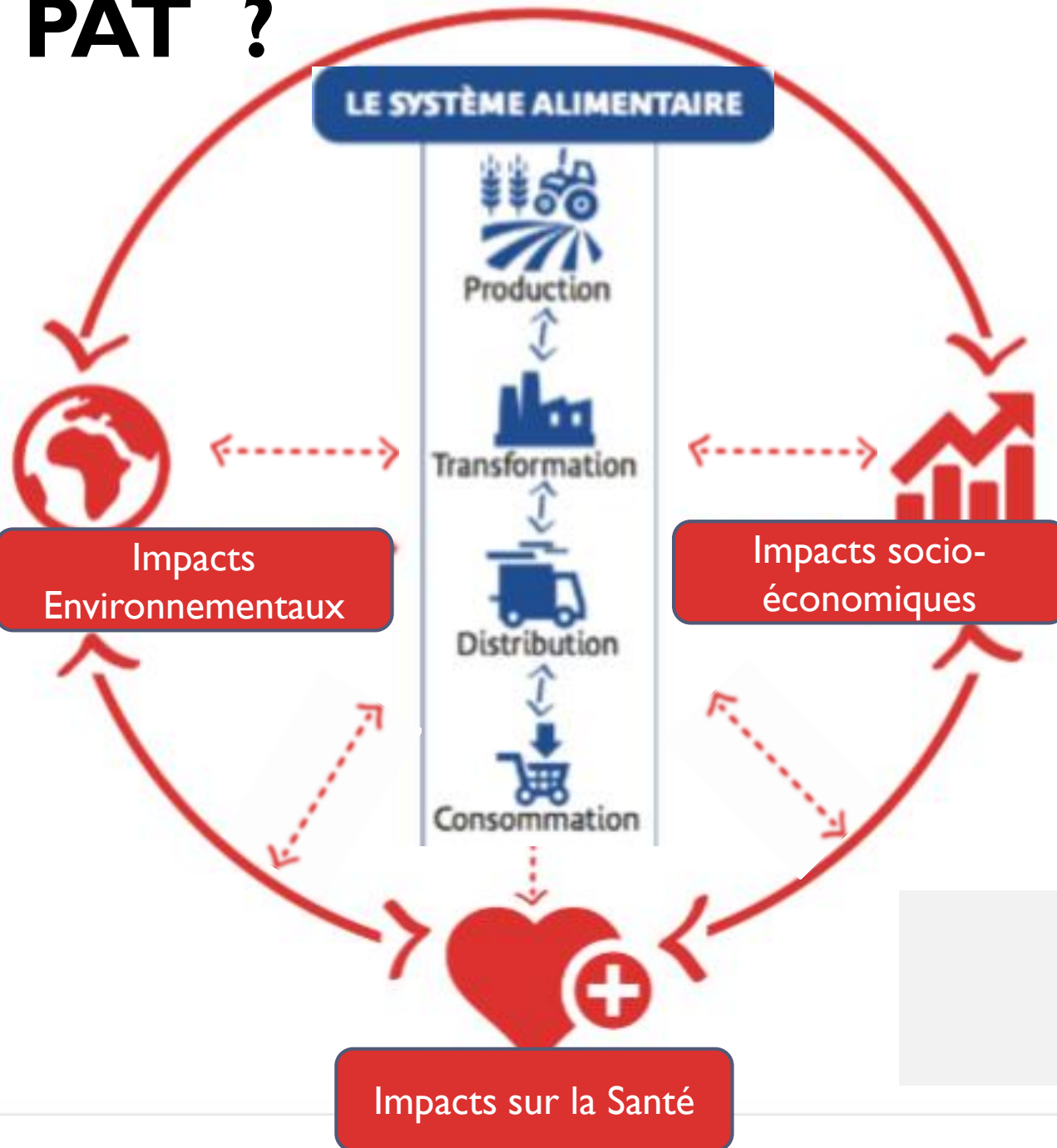
PRÉSERVER
L'ENVIRONNEMENT
ET LA BIODIVERSITÉ

PRIVILÉGIER
UNE ALIMENTATION
DE QUALITÉ

REPENDRE AU
PROBLÈME
DU RÉCHAUFFEMENT
CLIMATIQUE

Impression : Angers Loire Métropole - Ville d'Angers

PAT ?



Démarche
participative
qui **rassemble** les
acteurs mobilisés
sur l'alimentation.

Sur la base d'un
état des lieux
trouver des
solutions
concrètes aux
besoins locaux.

Bœuf des Vallées Angevine

MIN

PLUI
consommation foncière

Made in Angers agricole WE 29 juin



Un fruit à l'école (EPARC)

PCAET - réduire CO₂



CODEC
réduction du gaspillage



Contrat Local de Santé



CCAS aide alimentaire

EPARC mon resto responsable

DADT

un TERRITOIRE
EN MOUVEMENT

angers Loire
métropole
communauté urbaine

ACTUALITÉS DU PAT



Une **enquête** grand public du
1^{er} avril au 28 juin.

Au 06/05 - **2001** répondants

Analyse et restitution prévue
pour septembre 2019.

TOP DÉPART DU PAT

- ❖ 1er juillet COPIL élargi
- ❖ Septembre restitution de l'état des lieux + enquête alimentaire
- ❖ Octobre orientation du PAT
- ❖ Novembre feuille de route
- ❖ Décembre synthèse des travaux – lancement de la feuille de route 2020-2022