

Evaluation des projets de quartiers

2^{ème} édition



Les projets de quartiers - en revue – 2016/2017

Conseil municipal du 30 novembre 2017

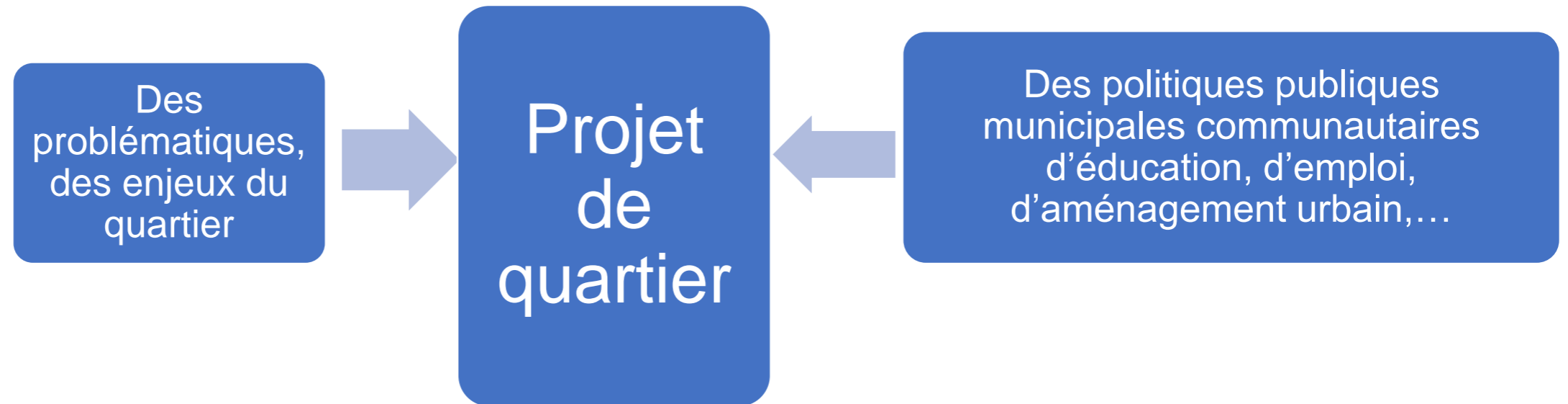
83, rue du Mail - BP 80011 - 49020 ANGERS Cedex 02 • Tél :
www.angers.fr •

Mission Evaluation Observation –
Direction du Développement des Associations et des Quartiers

angers.fr



Le Projet de quartier, c'est un cadre d'intervention de proximité



- ✓ Une animation de son territoire au plus près des réalités de vie et des particularités de chacun des 10 quartiers angevins.
- ✓ Une démarche de dialogue avec les habitants et les acteurs du territoire.
- ✓ Une formalisation qui précise les objectifs de développement et permet de hiérarchiser les actions.



EVALUATION DES PROJETS DE QUARTIER

2^{ème} année - À mi-mandat Alimenter une évaluation ➤ pour revisiter les projets de quartier en 2018

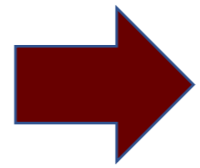
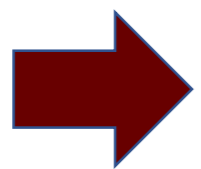
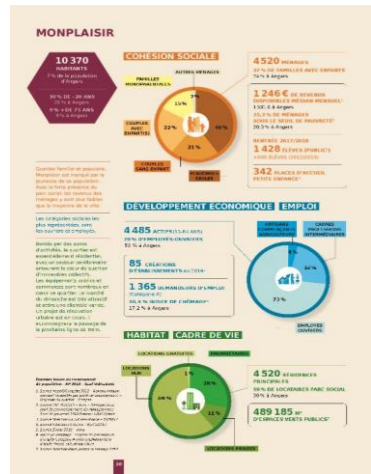


Cohésion sociale
Développement économique/ emploi
Habitat - Cadre de vie

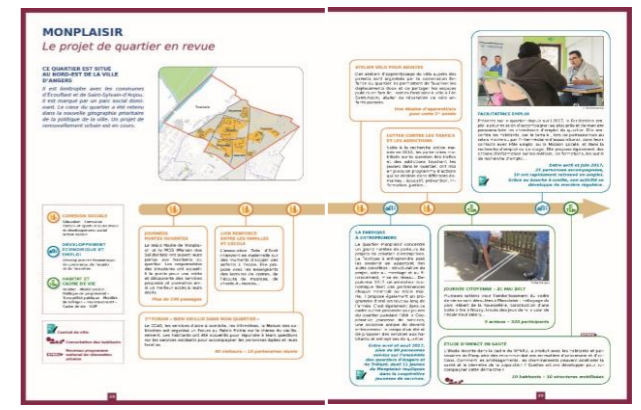
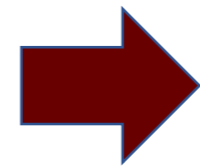
Un diagnostic socio urbain

Des enjeux prioritaires

Une sélection d'actions développées



Pistes d'actions



- Les points forts
- Ce qui doit être investi davantage
- Les sujets à retravailler parce qu'insuffisamment précis, investis, contexte modifié, nouvelles opportunités.....
- Les nouveaux sujets à étudier

- Concertation
- Contrat de ville
- Projet d'aménagement ou rénovation urbaine

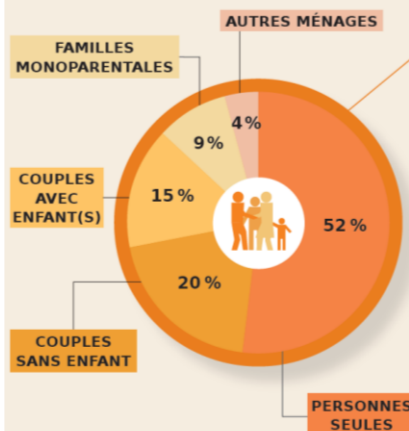
ANGERS

150 125
HABITANTS

25 % : - DE 20 ANS
9 % : + DE 75 ANS

- ❑ Croissance démographique retrouvée - + 1700 hab en 5 ans
- ❑ Population jeune, 38 000 étudiants.
- ❑ 52 % de personnes seules
- ❑ Le nombre de personnes âgées augmente en proportion du nombre d'habitants.
- ❑ Revenu médian plus faible qu'en France, disparités selon les quartiers.

COHÉSION SOCIALE



77 370 MÉNAGES
24% DE FAMILLES AVEC ENFANTS

1 531 € DE REVENUS DISPONIBLES MÉDIAN MENSUEL¹
20,3% DE MÉNAGES SOUS LE SEUIL DE PAUVRETÉ²

RENTÉE 2017/2018
10 077 ÉLÈVES (PUBLIC³)
+ 741 ÉLÈVES//2012/2013
3 929 ÉLÈVES (PRIVÉ³)

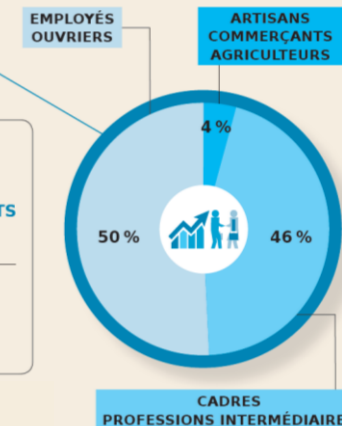
3 181 PLACES D'ACCUEIL PETITE ENFANCE
62% DE TAUX DE COUVERTURE⁴

DÉVELOPPEMENT ÉCONOMIQUE EMPLOI

68 960 ACTIFS (15-64 ANS)
50% D'EMPLOYÉS-OUVRIERS

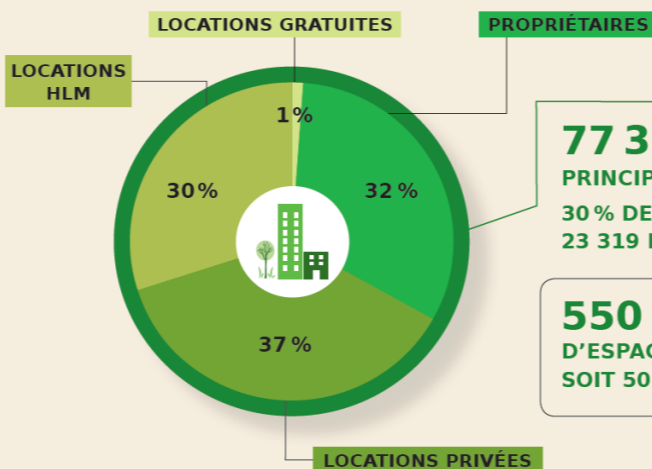
13 063 ÉTABLISSEMENTS ACTIFS⁵ (2013)
2 096 CRÉATIONS D'ÉTABLISSEMENTS (2008-2013)⁶

11 814 DEMANDEURS D'EMPLOI (Catégorie A)
17,2% INDICE DE CHÔMAGE⁷



- ❑ 50 % d'employés – ouvriers,
- ❑ avec une hausse des cadres et professions intermédiaires.
- ❑ Activité économique portée par le secteur tertiaire,
- ❑ Bonne dynamique de créations d'entreprises

HABITAT CADRE DE VIE

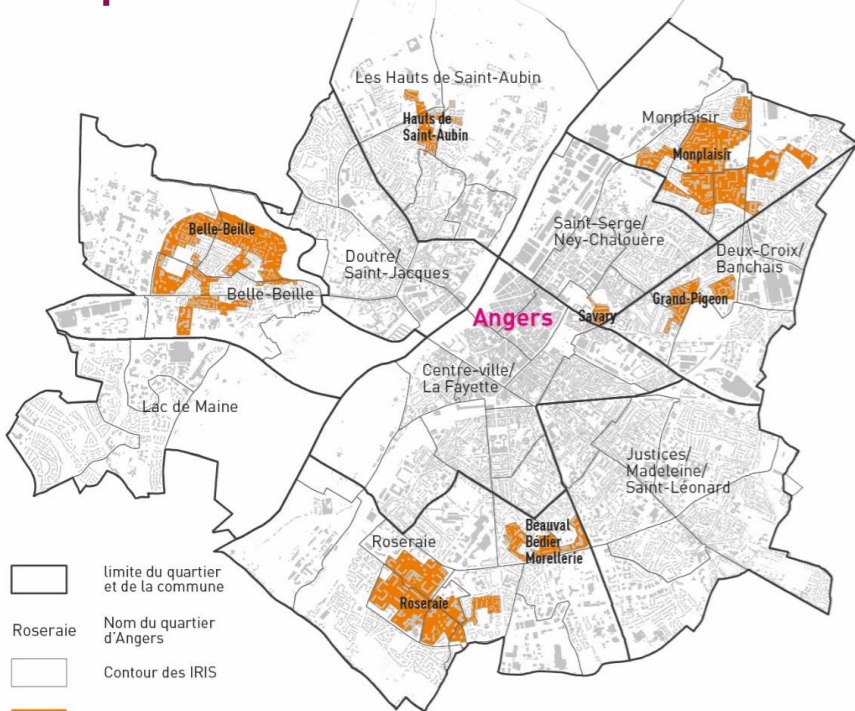


77 370 RÉSIDENCES PRINCIPALES
30% DE LOCATAIRES PARC SOCIAL
23 319 LOGEMENTS

550 HECTARES D'ESPACES VERTS PUBLICS⁸
SOIT 50 M²/HABITANT

- ❑ Équilibre des propriétaires, locataires sociaux, locataires privés
- ❑ + 5 000 logements entre 2008 et 2013
- ❑ Equipements sociaux, sports- loisirs bien répartis dans la ville.
- ❑ Offre généreuse en espaces paysagers concentrée sur 2 quartiers.

- 10 quartiers
- 7 territoires prioritaires « contrat de ville »
- 2 quartiers en rénovation urbaine



□ limite du quartier et de la commune
□ Nom du quartier d'Angers
□ Contour des IRIS
■ Quartier prioritaire
■ Belle-Beille Nom du quartier prioritaire

0 0,5 1km
© aura - Octobre 2015

CENTRE-VILLE – LA FAYETTE – EBLÉ

Enjeux prioritaires



Élargir les formes d'accueil et d'accompagnement des enfants.
Promouvoir les actions culturelles
Faciliter la pratique sportive pour tous.
Poursuivre et renforcer le développement social des îlots en fragilité.



Revitaliser le centre-ville en développant son attractivité commerciale.



Renforcer l'attractivité du centre-ville auprès des familles.
Poursuivre les actions de dissuasion et de prévention, notamment la vidéoprotection.
Prendre en compte la prévention de la délinquance.
Conduire le nouveau projet en cœur de Maine.
Conduire le plan « places et voirie ».

Une sélection d'actions développées

ANIMATION À SAINT-EXUPÉRY



LA MAISON DES FAMILLES REÇOIT PARENTS ET ENFANTS

UNE ASSOCIATION DES COMMERÇANTS DYNAMISE LE BAS CENTRE-VILLE

CONCERTATIONS POUR RÉGULER LE STATIONNEMENT

CONCERTATION PROJET COEUR DE MAINE



UN ACCÈS A LA CULTURE POUR TOUS

PROJETS COLLABORATIFS À LA MAISON DE QUARTIER



JOURNÉE CITOYENNE, DES INITIATIVES DANS TOUS LES QUARTIERS LE 21 MAI 2017



COMPLEXE BAUMETTE (resto, tennis, pétanque)

SAINT-SERGE – NEY-CHALOUÈRE | SAINT-MICHEL

Enjeux prioritaires



- ❑ Améliorer l'attractivité des écoles
- ❑ Créer des liens suivis avec la jeunesse de Savary.
- ❑ Associer les habitants à la réflexion sur la requalification de Savary-Giran.



- ❑ Accompagner l'évolution du quartier Saint-Serge.



- ❑ Préparer la restructuration et requalification urbaine du secteur Savary-Giran.

Une sélection d'actions développées



LE 38 BIS, UN LIEU DE MISE EN ROUTE DE PROJETS



SENSIBILISATION DES ENFANTS AU MONDE DE L'IMAGE



ACCOMPAGNEMENT SCOLAIRE PARENTS ET BENEVOLES



PORTRAITS D'HABITANTS



CONCERTATION ESPACE JEUX SAVARY



CONCERTATION AVEC LE CONSEIL DE QUARTIER CENTRE DES CONGRES – JARDIN DES PLANTES



COEUR DE MAINE – CONCERTATION QUAI SAINT SERGE



HABITANTS MOBILISÉS POUR UNE BALADE URBAINE



BELLE-BEILLE

Enjeux prioritaires

Une sélection d'actions développées



Assurer un accompagnement social personnalisé aux habitants relogés.
Renforcer la dynamique culturelle et artistique.
Renforcer les partenariats avec l'université.



Conforter la dynamique partenariale des acteurs de l'insertion.
Conforter l'implantation des entreprises, des écoles et des institutions.



Rénover l'habitat dégradé et améliorer l'efficacité énergétique.
Assurer une mixité sociale et une diversité de peuplement.
Réguler les conflits entre habitants par de la médiation.
Aménager et revaloriser des espaces publics de rencontre.



VIV'RÉCITS :
MÉMOIRES DE BELLE-BEILLE



PRIORITÉ EMPLOI



DAUVERSIÈRE, UN ESPACE PARTAGE



TRANQUILLITÉ PUBLIQUE AVEC
LES CORRESPONDANTS DE NUIT



DES BENEVOLES MOBILISÉS
POUR LA MISE EN CARTON



CLCV : APPART'INFOS



ISTOM : UNE NOUVELLE ÉCOLE
D'INGÉNIEURS À BELLE-BEILLE



CHAUFFERIE BOIS



PROPOSITIONS DU CONSEIL
DE QUARTIER, ETANG SAINT
NICOLAS, VILLE APAISÉE



LAC DE MAINE

Enjeux prioritaires



Conforter les temps forts culturels et sportifs autour du Lac de Maine
Développer des animations en direction de la jeunesse
Construire une nouvelle Maison de quartier en associant les habitants
Développer une dynamique de lien social autour des initiatives des habitants



Développer des partenariats entre les acteurs associatifs et les acteurs de l'insertion professionnelle



Aménager et améliorer les liaisons douces, Favoriser la mobilité entre les secteurs
Conforter un regroupement d'équipements sur Mollières

Une sélection d'actions développées

L'ASSOCIATION POUR DES JEUNES CITOYENS



UN CHANTIER ÉDUCATIF



NOUVELLE MAISON DE QUARTIER ET CONCERTATION DES HABITANTS



L'ANGERS STADIUM MOLLIÈRES FAIT PEAU NEUVE !



NOUVEL AMÉNAGEMENT DE LA RUE DE LA CHAMBRE AUX DENIERS



LES JARDINS DE LA CHOUANNIÈRE A L'INITIATIVE DES HABITANTS



« PASSEZ UN ÉTÉ AU LAC »
3E EDITION



REQUALIFICATION DES ALLÉES RAYMOND ARON ET GRAND SERVIAL



DOUTRE – SAINT-JACQUES – NAZARETH

Enjeux prioritaires



Éviter les situations de décrochage scolaire.
Repérer les publics fragilisés et les accompagner.
Associer les habitants, dans les projets



Poursuivre et renforcer les actions d'insertion.



Favoriser une cohabitation apaisée entre riverains et commerçants.

Une sélection d'actions développées

MESURES DE RESPONSABILISATION
POUR LES COLLÉGIENS



LUTTER CONTRE L'ISOLEMENT
DES PERSONNES AGÉES



ALLER VERS
LES HABITANTS
PAR DES ANIMATIONS
« PIED DE BÂTIMENTS »



PERMETTRE À DES JEUNES DE DÉCOUVRIR
DES GESTES PROFESSIONNELS



LE CONSEIL DE QUARTIER
MOBILISÉ SUR LES COMMERCES
ET LA PROPRETÉ



LA BOÎTE À LIRE



L'ARCH NIPP



LA 1ERE FÊTE
DE L'ARCHIPEL
DANS SES NOUVEAUX LOCAUX



CONCERTATION PROJET
COEUR DE MAINE



HAUTS-DE-SAINT-AUBIN

Enjeux prioritaires



Faciliter l'accès à la culture.
Construire le futur cœur de quartier en concertation avec les habitants.
Contribuer à améliorer la santé des habitants.



Poursuivre la restructuration de la cité Verneau.



Structurer la vie sociale du nouveau quartier, en veillant à la qualité des espaces publics.

Une sélection d'actions développées

SOUTIEN SCOLAIRE POUR
LES ÉCOLIERS ET COLLÉGIENS



ÉVEIL MUSICAL
AUPRÈS DES JEUNES

UNIVERSITÉ POPULAIRE DU GOÛT



SPORT, SANTÉ ET BIEN-ÊTRE



DES CHANTIERS DE JEUNES



CRÉATION DE L'ESPACE À
CULTIVER « PAUSE JARDIN »



ÎLOT BOCQUEL –
Des maisons de ville



EXPÉRIMENTATION
DE 2 MÉDIATEURS DE JOUR



MONPLAISIR

Enjeux prioritaires



Renforcer le partenariat acteurs de la communauté éducative.
Accompagner les jeunes du quartier.
Favoriser l'accès des habitants à l'offre culturelle.



Faire du quartier un modèle innovant et structurant de création entrepreneuriale.
Favoriser l'accès à l'emploi et à la formation.



Améliorer la qualité de l'habitat dans le cadre du NPNRU.
Intégrer les dimensions de prévention de la délinquance dans le projet urbain.
Développer et renforcer les liaisons douces.

Une sélection d'actions développées



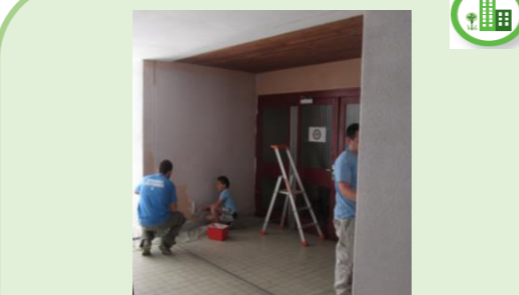
UN PARTENARIAT RENFORCÉ POUR UN MEILLEUR ACCÈS AU DROIT



« 50 ANS DE RÉUSSITE A MONPLAISIR »



FACILITATRICE EMPLOI



JOURNÉE CITOYENNE – 21 MAI 2017



LIEN RENFORCÉ ENTRE LES FAMILLES ET L'ÉCOLE



ATELIER VÉLO POUR ADULTES



LUTTER CONTRE LES TRAFICS ET LES ADDICTIONS



LA FABRIQUE À ENTREPRENDRE



ÉTUDE D'IMPACT EN SANTÉ



LE CONSEIL DE QUARTIER PLUS PRÈS DES HABITANTS



DEUX-CROIX – BANCHAIS

Une sélection d'actions développées

Enjeux prioritaires



Renforcer les actions des différents acteurs de la communauté éducative
Faciliter l'accès de tous à des loisirs de qualité
Prévenir les conduites à risque



Développer et soutenir les rencontres entre habitants
Accompagner les jeunes les plus en difficulté
Accompagner le changement urbain par de la concertation



MISE EN PLACE D'UNE COMMISSION AUTOUR DE L'ACCOMPAGNEMENT SCOLAIRE



ATELIERS PASSERELLE VERS L'ÉCOLE



MOIS DE LA NON-VIOLENCE



AIDE ALIMENTAIRE ET INSERTION



DE NOUVEAUX LOGEMENTS LIVRÉS AUX BANCHAIS



VÉGÉTALISATION DU QUARTIER Carré Haffner



TOUJOURS PLUS DE PROJETS DANS LA 6E ÉDITION DES QUARTIERS D'ÉTÉ



ATELIERS NUTRITION ET ACTIVITÉS SPORTIVES



RÉNOVATION DU PLATEAU SPORTIF MONTAIGNE



JUSTICES – MADELEINE – SAINT-LÉONARD

Enjeux prioritaires



Favoriser l'accès des jeunes et des enfants aux activités culturelles, sportives et de loisirs

Favoriser l'autonomie des jeunes



Renforcer l'attractivité du quartier en valorisant ses équipements



Inciter aux modes de déplacements doux
Requalifier les espaces publics délaissés ou peu attractifs
Renforcer la présence végétale sur l'espace public

Une sélection d'actions développées

ESPACE SÉNIORS SUD :
PROXIMITÉ ET SERVICES
POUR LES AÎNÉS



LES P'TITES ESCAPADES



BIDOUILLAGE ET NUMÉRIQUE



CHÊNE MAGIQUE ÉMANCIPATEUR

AMÉNAGEMENTS, TRAVAUX, VIE
DU QUARTIER, LES HABITANTS
S'ENGAGENT !



LES VOISINS FONT LA FÊTE !



LA VIE SE RÉORGANISE AUTOUR
DE LA PLACE SAINT-LÉONARD



LA ROSERAIE

Enjeux prioritaires



Accompagner les établissements scolaires du quartier

Valoriser la dimension éducative et sociale du sport

Recenser les besoins des familles

monoparentales afin d'adapter l'offre de services

Organiser des actions de prévention en direction des jeunes

Identifier les besoins numériques



Mieux orienter les jeunes vers les offres de formation et d'emplois



Adapter les formes d'habitat et leurs abords en achèvement du projet urbain

Mobiliser les habitants dans l'amélioration de leur cadre de vie

Une sélection d'actions développées

FEMMES EN MOUVEMENT :
UN TREMPLIN VERS L'INSERTION



JOURNÉE CITOYENNE –
21 MAI 2017 – 3E ÉDITION



1ER FESTIVAL –
PRINTEMPS DU NUMÉRIQUE



MOBILISATION DE TOUS
CONTRE LES RODÉOS
DE MOTOS



LES RENCONTRES EMPLOI
DE LA ROSERAIE



CONTE-MOI



LES ETUDIANTS SUR
LE TERRAINS SOCIAL



RÉNOVATION DE
L'ANGERSTADIUM
DUMONT D'URVILLE



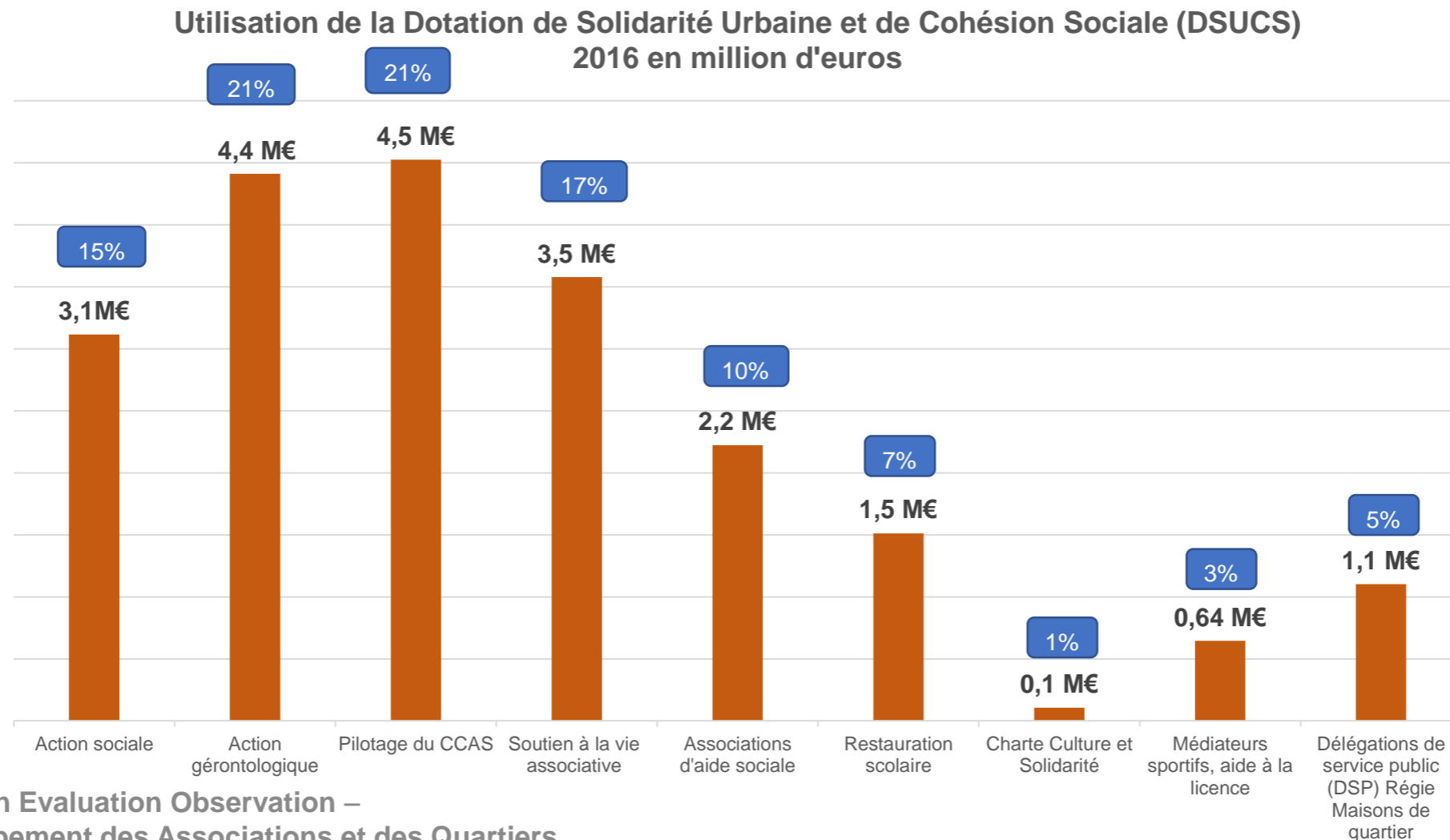
ARRIVÉE DE PÔLE EMPLOI
EN COEUR DE QUARTIER



La dotation de solidarité urbaine (DSUCS) 2016

Montant de la DSUCS : **15 770 737€** // +15%/2015

Dépenses de fonctionnement « affectées » : **21 217 886 €**





Un support d'échanges avec les partenaires

Un support pour la participation des Conseils de quartier

Merci de votre attention

83, rue du Mail - BP 80011 - 49020 ANGERS Cedex 02 • Tél :
www.angers.fr •

Mission Evaluation Observation –
Direction du Développement des Associations et des Quartiers

angers.fr

