

RYTHMES SCOLAIRES : résultats de la consultation réalisée en mai 2009

SOMMAIRE

Présentation	P.1
Principaux résultats	P.2
Enseignements et perspectives	P.3
Résultats, question par question	P.4 à 10

Le questionnaire proposé par la Ville d'Angers aux Conseils d'écoles et d'établissements en mai 2009 est une étape importante de la démarche engagée avec les parents, l'école, les partenaires de l'Education, sur la question des rythmes de l'enfant et des rythmes scolaires.

- ✧ La réponse donnée à ce questionnaire confirme massivement **l'intérêt porté par tous – parents et enseignants – à une démarche basée sur la concertation et l'écoute.**
- ✧ Sur **78 Conseils, 67 ont aujourd'hui répondu à la consultation** permettant l'exploitation de 1135 questionnaires. Les parents d'élèves y représentent 30 % des réponses.
5 Conseils n'ont pas répondu au questionnaire, 6 n'ont pas encore retourné leurs résultats.

Par delà le fait de se prononcer « POUR » ou « CONTRE » la semaine scolaire de 4 jours ou 4 jours et demi incluant le mercredi matin, les personnes ont, le plus généralement, traité l'ensemble des questions, répondant en cela au souhait de la Ville de **faire le point et faire sens avec la communauté éducative sur la question des rythmes de l'enfant, des temps scolaires et des organisations éducatives.**

UN BILAN PLUTOT SEVERE SUR L'ORGANISATION ACTUELLE

Si dans l'ensemble les avis sont partagés, les membres des Conseils soulignent fortement **pour l'élémentaire**, les changements survenus : **53 %** regrettent la samedi matin, **39 %** constatent plus de fatigue et **57 %** jugent la journée de 6 h d'enseignement (voire 6 h 30 avec aide personnalisée) trop longue.

LE MERCREDI MATIN : PAS TOUT DE SUITE

42 % préfèrent le maintien de la semaine de 4 jours.

37 % estiment qu'un aménagement avec école le mercredi matin est souhaitable soit en 2009 soit plus tard ; **cette préférence s'exprime majoritairement par les réponses individuelles dans 19 Conseils** sans que ceux-ci se soient nécessairement prononcés, pour l'instant, pour une demande d'aménagement dérogatoire aux rythmes actuels.

54 % jugent intéressant qu'un nouveau rythme scolaire soit l'occasion pour la Ville de renforcer ses offres éducatives gratuites, étendues à tous les élèves et mises en œuvre par des professionnels ... ainsi que les actions destinées à soutenir la réussite éducative (type aide aux devoirs, tutorat...).

70 % choisiraient dans l'hypothèse d'un aménagement intégrant le mercredi matin, **le « scénario 3 », avec pause du midi inchangée et fin des cours à 16 h** avec un temps éducatif jusqu'à 16 h 45, géré par des animateurs professionnels et financé par la Ville

UNE FORTE DEMANDE POUR CONTINUER CE TYPE DE CONSULTATION

1 personne sur 2 (parents et enseignants) souhaite poursuivre la réflexion sur les temps de l'enfant, de l'école, de la famille.

✧ **Autres sujets le plus souvent évoqués pour la poursuite de cette concertation dans les prochaines années.**

- **Rôle des parents** à l'égard de leurs enfants, vis-à-vis du suivi de la scolarité... dans les Conseils d'écoles, les associations, l'organisation d'activités... Quel accompagnement et si nécessaire quelle aide possible ?

- **Temps du midi** et restauration scolaire... « self »..., équilibre de l'alimentation... produits « bio »...

- **Aider les enfants ayant des difficultés** scolaires, dans et hors de l'école... Quels accompagnements...

- Travail des parents et **garderie du soir** jusqu'à 18 h 30. Autres formules... tarifications...

- **Classes passerelles** ... jardins d'éveil...

- **Violences**... dangers d'internet ?

- **Adéquation des locaux, sanitaires, mises en sécurité.**

- **Interpellation des pouvoirs publics** sur les désaccords exprimés vis-à-vis des changements introduits par les dispositions légales « X. DARCOS », et les revendications relatives au retour aux 936 heures annuelles, au samedi matin, au rétablissement des « Rased »...

LES PRINCIPAUX ENSEIGNEMENTS : **IL FAUT PRENDRE LE TEMPS DE BIEN FAIRE**

- ➔ Prise de conscience et débat démocratique, au sein de la communauté éducative, sur les enjeux pour l'enfant, pour les adultes, pour la négociation collective.
- ➔ Un fort malaise dans la communauté éducative.
- ➔ Activation des Conseils d'écoles, instances privilégiées pour une réflexion et une délibération réunissant les représentants des parents, de l'école et de la Ville.

LES PRINCIPALES ACTIONS ENVISAGEES PAR LA VILLE

- ➔ Accompagner, en lien avec l'Inspection Académique, les projets de Conseils d'écoles ou d'établissements pour des aménagements horaires, ou hebdomadaires incluant le mercredi et poursuivre la démarche engagée sur ces questions.
- ➔ Développer la restauration en formule « self ».
- ➔ Travailler, dès septembre 2009, avec les parents sur des extensions de la garderie du soir.

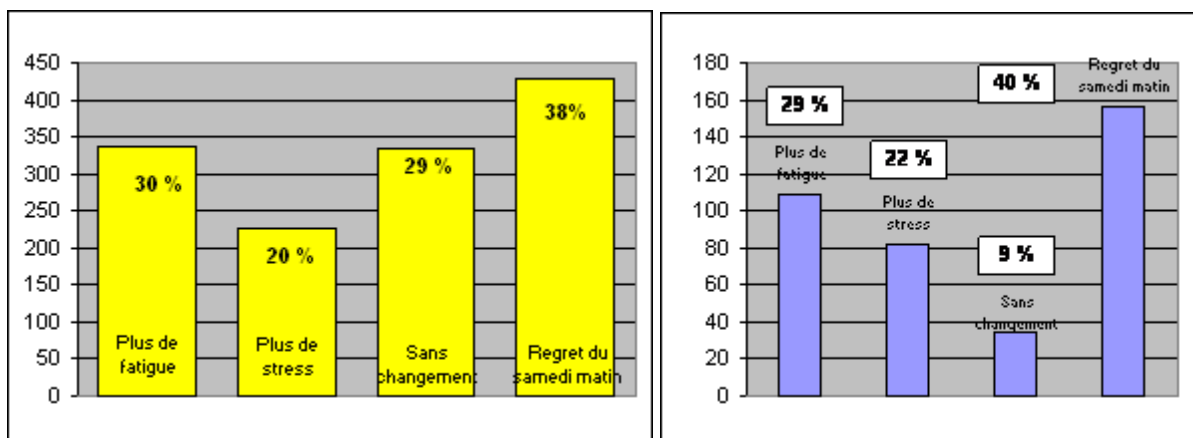
CETTE ACTION DOIT RENDRE POSSIBLE ET DURABLE UN AMENAGEMENT DES RYTHMES SCOLAIRE RESPECTUEUX DES TEMPS DE CHACUN, DANS DES PROJETS ELABORES A L'ECHELLE DES TERRITOIRES, PERIMETRE D'EXPRESSION DE LA DEMOCRATIE LOCALE.

Les résultats, question par question

Question n° 1

Quel bilan faites-vous de l'organisation de cette semaine scolaire ainsi mise en place depuis cette date, vis-à-vis des rythmes et de l'équilibre de vie de l'enfant?

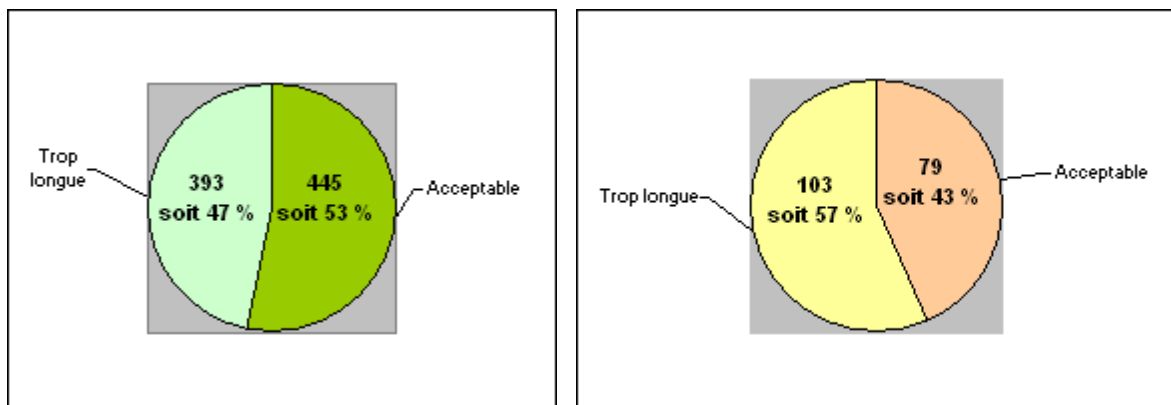
Pourcentages vis-à-vis du nombre de questionnaires



Question n° 2

Estimez-vous que 6 h d'enseignement par jour voire 6 h 30 avec l'aide personnalisée constitue une journée acceptable ou trop longue?

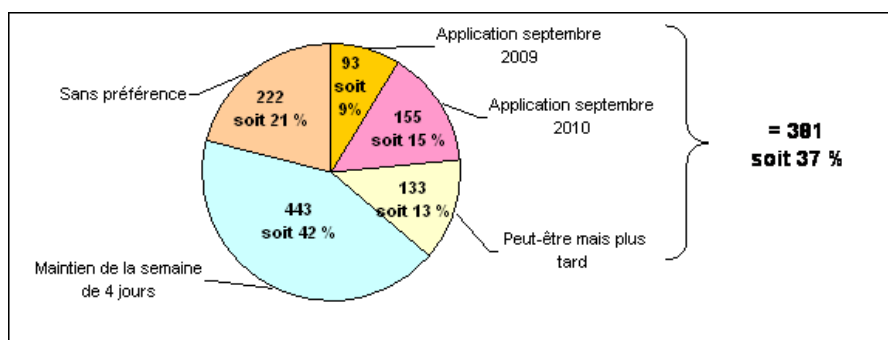
Nombre de réponses et pourcentages



Question n°3

Estimez-vous souhaitable, dans l'intérêt de l'enfant, de demander une organisation dérogatoire de la semaine et de la journée scolaire, incluant le mercredi matin?

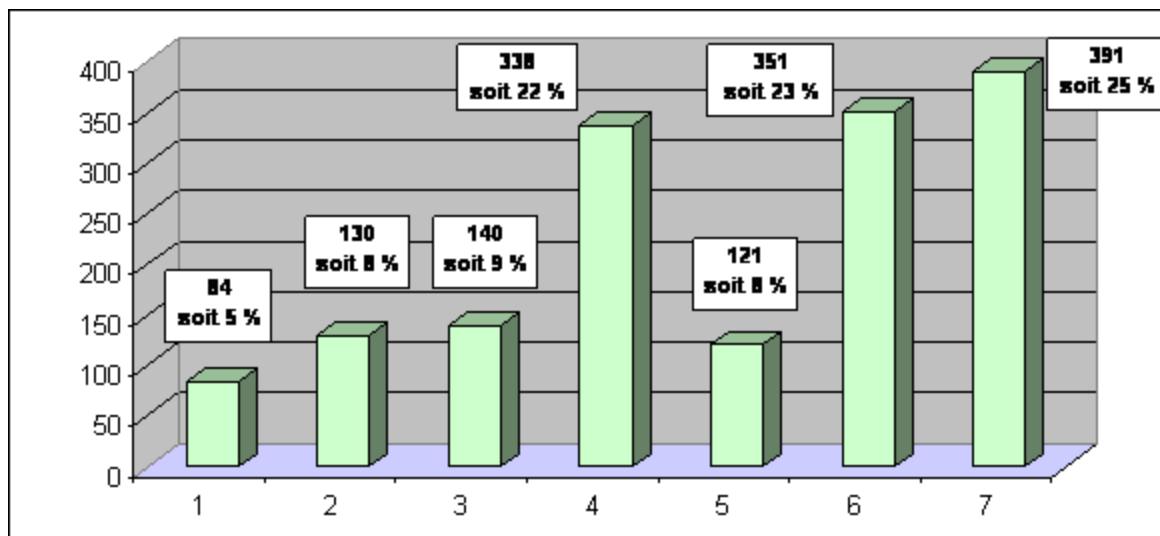
Nombres de réponses et pourcentages



Question n°4

Quelles conditions vous semblent nécessaires à la mise en place d'une organisation incluant le mercredi matin?

Nombres de réponses et pourcentages

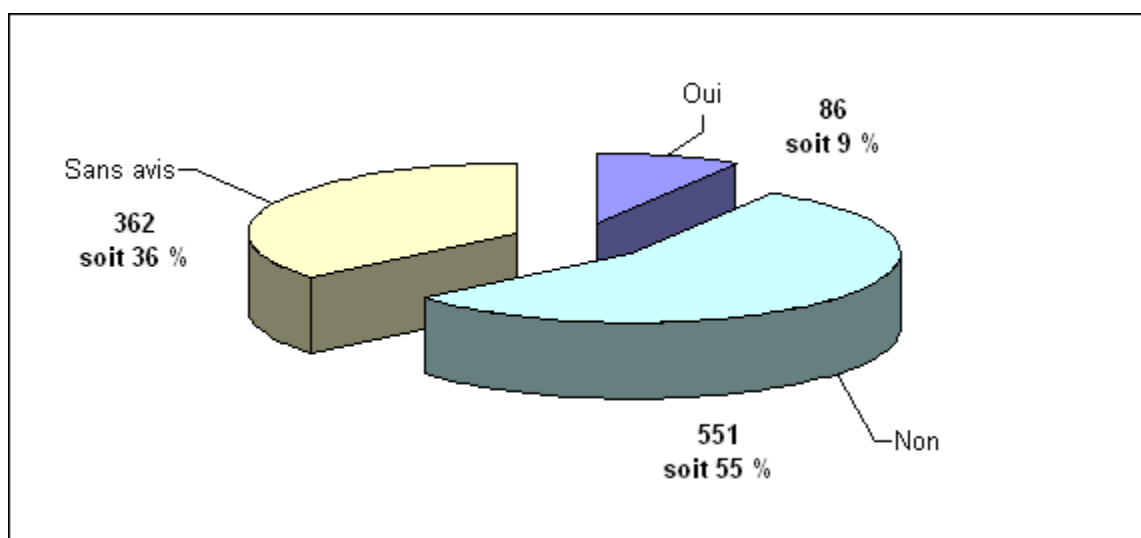


- 1 Aménager l'horaire de la garderie du matin
- 2 Changer la durée de la matinée en cours
- 3 Repenser l'organisation de la pause du midi, la formule "self"
- 4 Introduire des activités éducatives complémentaires
- 5 Aménager l'horaire de la garderie du soir
- 6 Proposer une organisation pour le mercredi matin
- 7 Adapter les horaires et les rythmes à l'âge des enfants en distinguant maternelle et élémentaire

Question n°5

Proposeriez-vous que les garderies du matin ouvrent plus tôt (actuellement 7 h 30) y compris le mercredi?

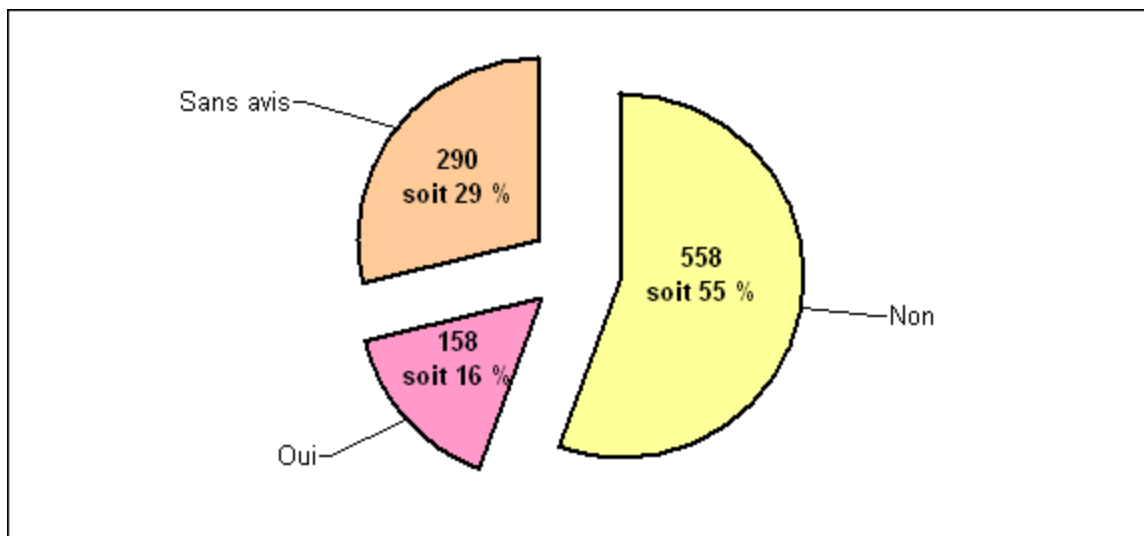
Nombres de réponses et pourcentages



Question n°6

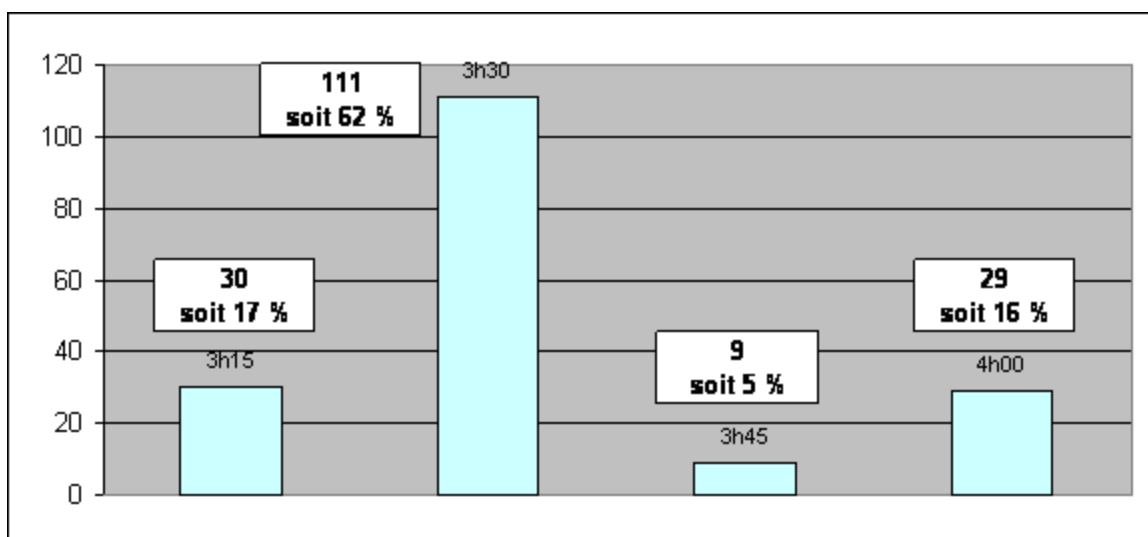
Estimeriez-vous que l'amplitude de la matinée de cours doit être augmentée?

Nombres de réponses et pourcentages



Si oui :

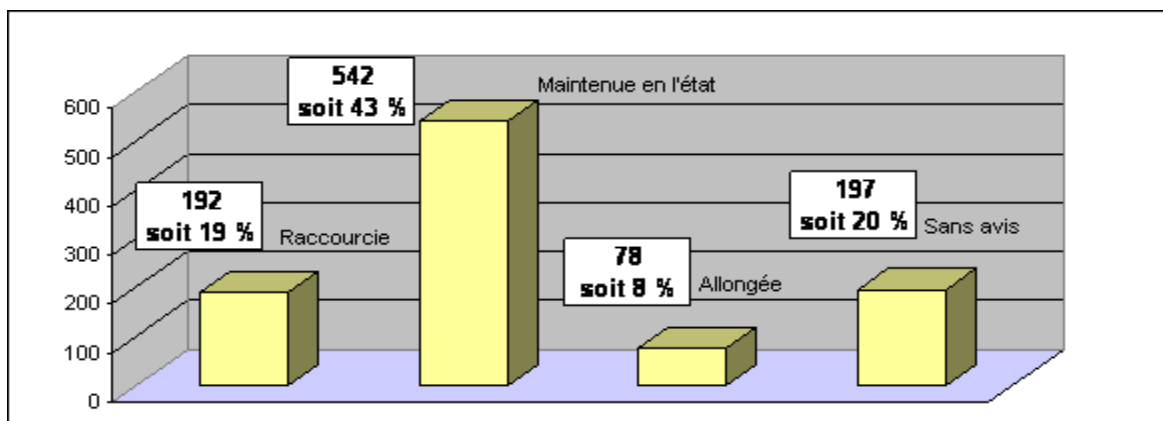
Nombres de réponses et pourcentages



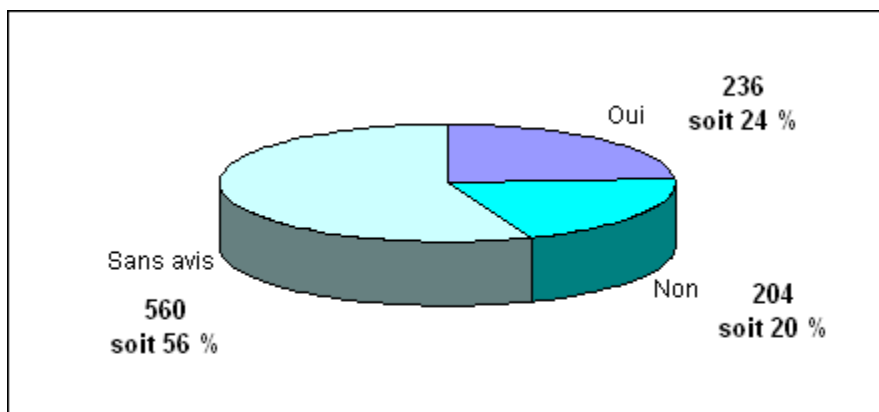
Question n°7

Selon vous, la pause du midi doit être :

Nombres de réponses et pourcentages



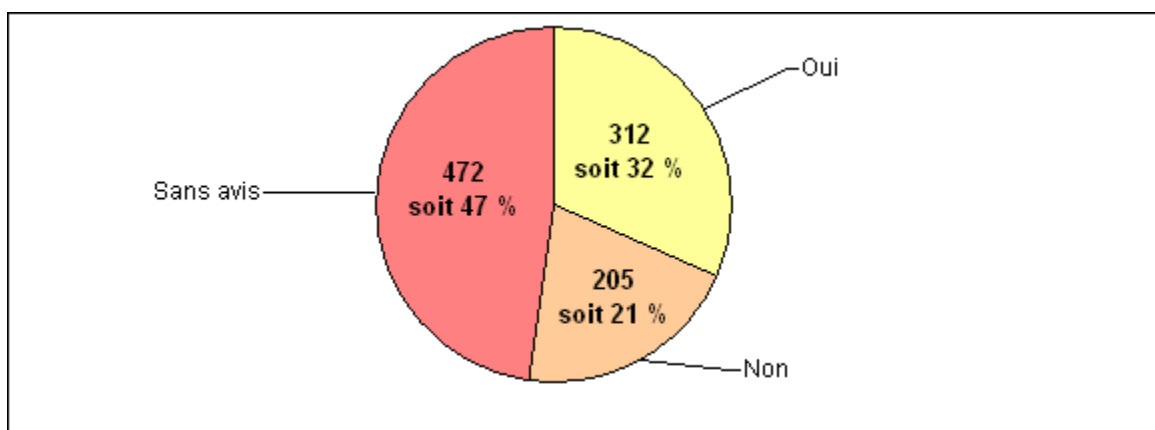
Pensez-vous que la formule self favorise l'organisation du repas et le temps du midi?
 Nombres de réponses et pourcentages



Question n°8

Souhaitez-vous que la Ville mette en place un service supplémentaire de garderie du soir de 18 h 00 à 18 h 30?

Nombres de réponses et pourcentages



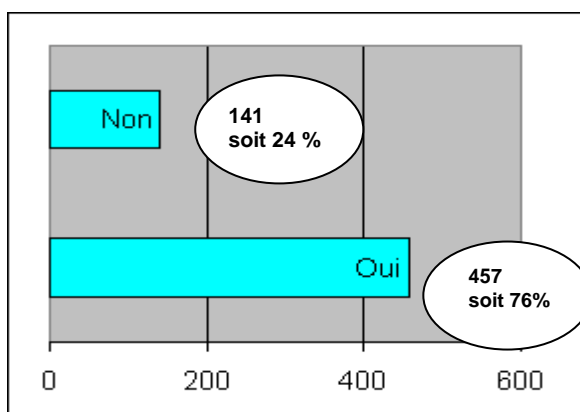
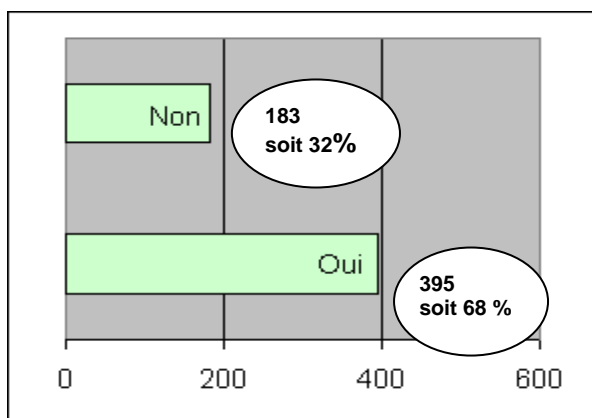
Question n°9

Souhaitez-vous, après l'école le mercredi midi, la possibilité :

. d'une garderie jusqu'à 12h30 ?

d'un transport vers un accueil de loisirs proposant le repas sur place

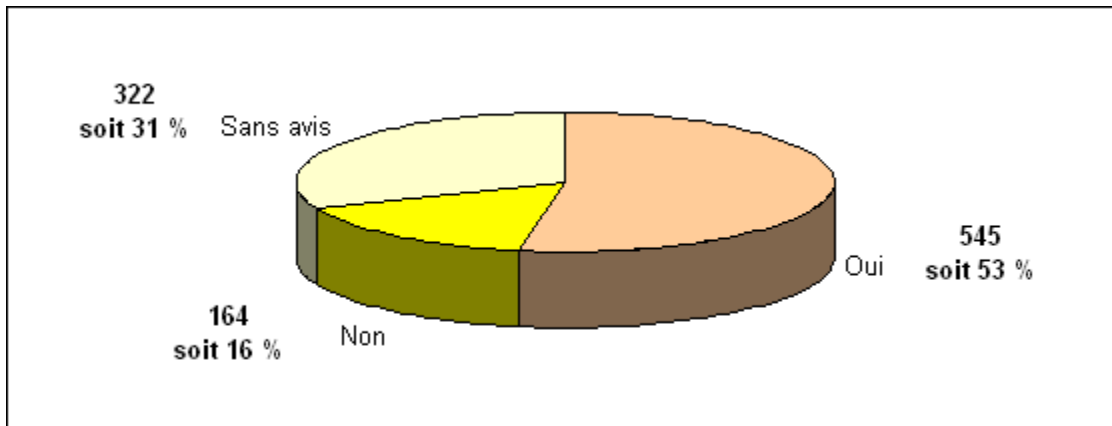
Nombres de réponses et pourcentages



Question n°10

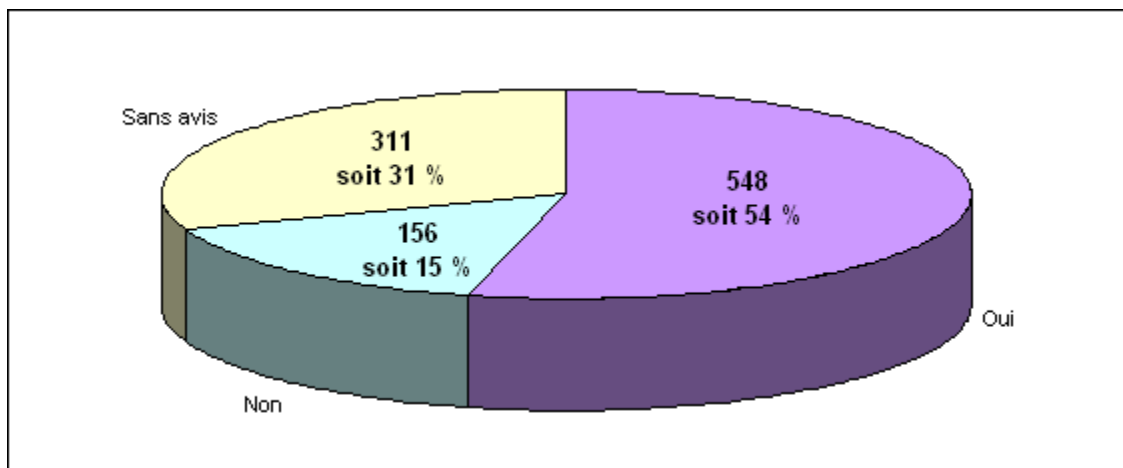
Jugez-vous intéressant qu'un nouveau rythme scolaire soit l'occasion pour la Ville de renforcer ses offres éducatives gratuites, étendues à tous les élèves et assurées par des professionnels (activités culturelles et artistiques, sportives, manuelles et scientifiques type musique, robotique, roller, lecture, radio, théâtre, hockey, échecs, bridge...)?

Nombres de réponses et pourcentages



De renforcer les actions destinées à soutenir la réussite éducative (type aide aux devoirs, tutorat...)?

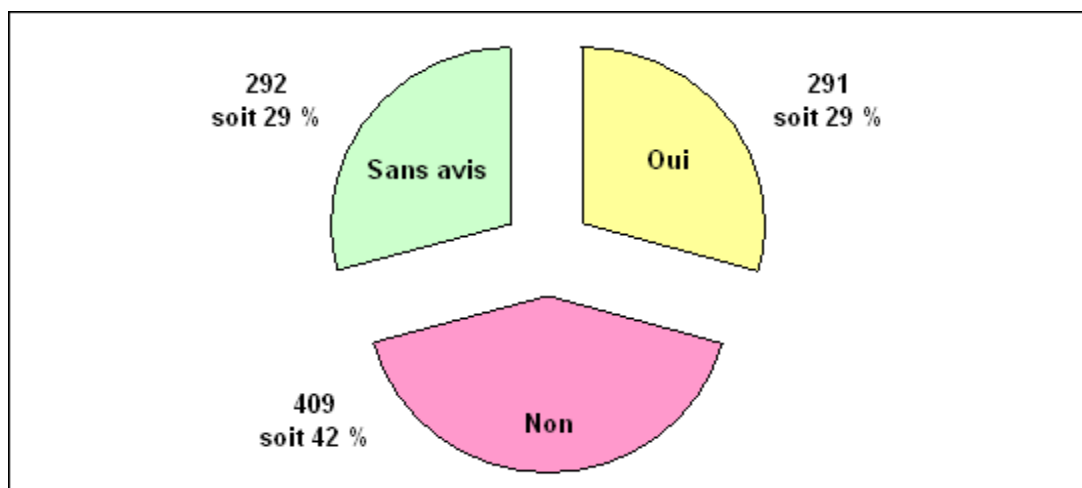
Nombres de réponses et pourcentages



Question n°11

Pensez-vous que les horaires doivent être différenciés entre l'école maternelle et élémentaire?

Nombres de réponses et pourcentages



Question n°12

Lequel des schémas vous semblent le plus adapté?

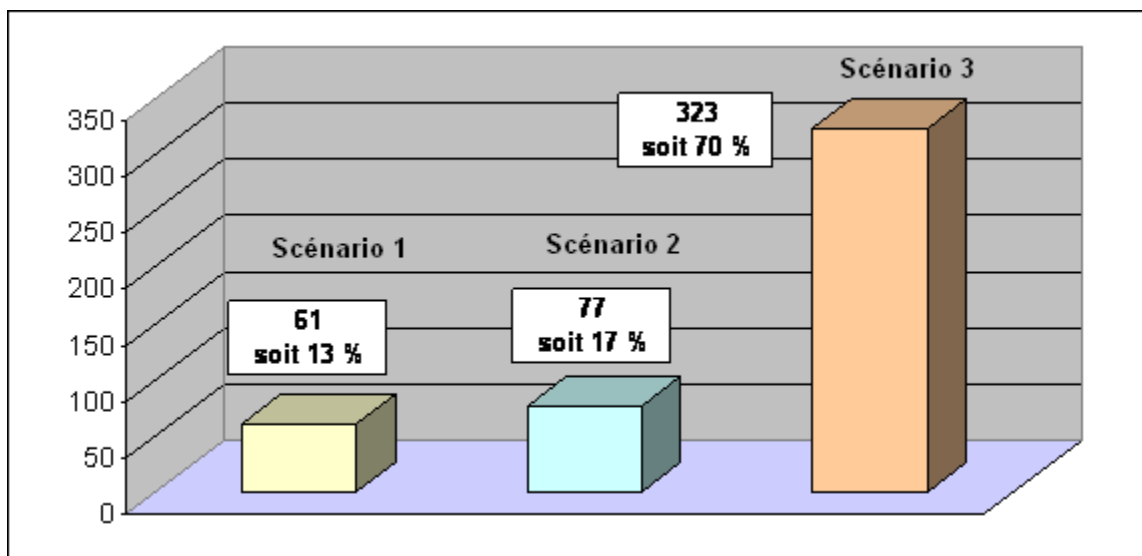
Actuel	Scénario 1		Scénario 2		Scénario 3	
Lundi - Mardi - Jeudi - Vendredi	Lundi - Mardi - Jeudi - Vendredi	Mercredi	Lundi - Mardi - Jeudi - Vendredi	Mercredi	Lundi - Mardi - Jeudi - Vendredi	Mercredi
7h30	7h30	7h30	7h30	7h30	7h30	7h30
Garderie	garderie	garderie	garderie	garderie	garderie	garderie
8h35	8h35	8h35	8h20	8h20	8h35	8h35
8h45	8h45	8h45	8h30	8h30	8h45	8h45
cours	cours	cours	cours	cours	cours	cours
11h45	11h55	11h55	12h30	12h30	11h45	11h45
pause	pause	Garderie + repas	pause	Garderie + repas	pause	Garderie + repas
13h45	et activités		14h30		13h45	
cours	cours		cours		cours	
16h45	14h25		16h30		16h00	
Garderie	16h45		Garderie		Activités 16h45	
18h00	Garderie		18h00		Garderie	
	18h00				18h00	

Pause du midi étendue, 1/2 journée libérée 1 semaine sur 2 pour activités sportives, culturelles.

2 après-midi par semaine libérées pour activités sportives, culturelles.

Pause du midi inchangée et fin des cours à 16h00.

Nombre de réponses et pourcentages



Question n°14

Souhaitez-vous poursuivre la réflexion sur la question des temps de l'enfant, de l'école, de la famille (sommeil, temps du repas, temps collectifs/temps individuels, temps libre...)?

Nombres de réponses et pourcentages

